


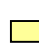





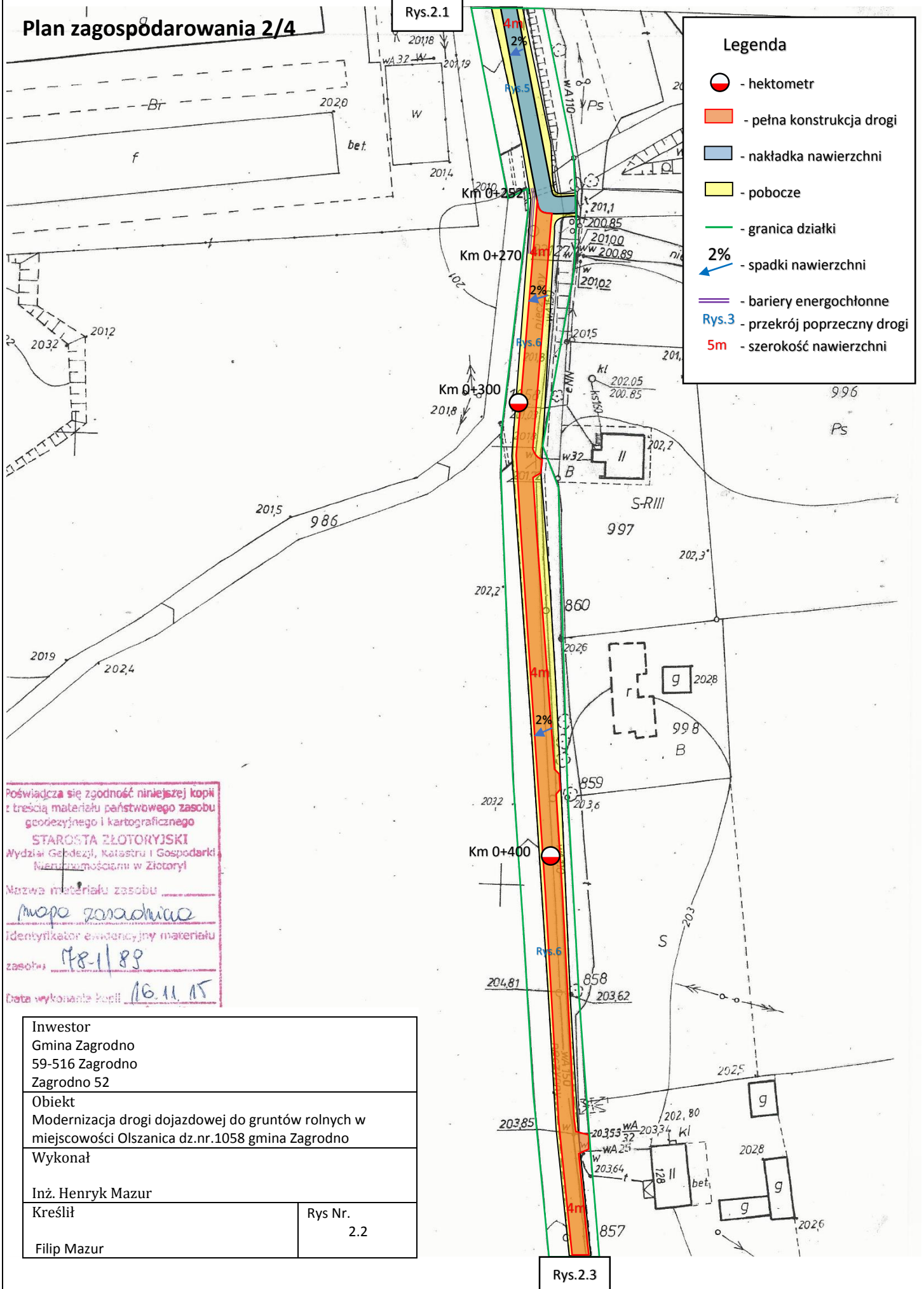


Plan zagospodarowania 2/4

Rys.2.1

Legenda

-  - hektometr
-  - pełna konstrukcja drogi
-  - nakładka nawierzchni
-  - pobocze
-  - granica działki
-  2% - spadki nawierzchni
-  - bariery energochłonne
-  Rys.3 - przekrój poprzeczny drogi
-  5m - szerokość nawierzchni



Poświadczam zgodność niniejszej kopii z treścią materiału państwowego zasobu geodezyjnego i kartograficznego

STAROSTA ZŁOTORYJSKI

Wydział Geodezji, Katastru i Gospodarki Nieruchomościami w Złotorzy

Nazwa materiału zasobu

mapa zasadnicza

Identyfikator ewidencyjny materiału zasobu

178-1/89

Data wykonania kopii 16.11.15

Inwestor	
Gmina Zagrodno	
59-516 Zagrodno	
Zagrodno 52	
Obiekt	
Modernizacja drogi dojazdowej do gruntów rolnych w miejscowości Olszanica dz.nr.1058 gmina Zagrodno	
Wykonał	
Inż. Henryk Mazur	
Kreślił	Rys Nr.
Filip Mazur	2.2