

Uchwała Nr VIII.42.2011
Rady Gminy Zagrodno
z dnia 29 czerwca 2011r.

w sprawie zmiany Uchwały Nr XXXI/166/10 Rady Gminy Zagrodno z dnia 28 stycznia 2010r. o przystąpieniu do sporządzenia zmiany Studium uwarunkowań i kierunków zagospodarowania przestrzennego Gminy Zagrodno dla obszarów w rejonie miejscowości Radziechów i Jadwisin.

Na podstawie art. 7 ust. 1, pkt 1 i art. 18 ust. 2 pkt 15 ustawy z dnia 8 marca 1990 r. o samorządzie gminnym (tekst jednolity Dz. U. z 2001 r. Nr 142, poz. 1591 z późn. zm.) i art. 9 ust. 1 ustawy z dnia 27 marca 2003 r. o planowaniu i zagospodarowaniu przestrzennym (Dz. U. Nr 80, poz. 717 z późn. zm.) uchwala się, co następuje:

§1.

Zmienia się załącznik graficzny do Uchwały Nr XXXI/166/10 Rady Gminy Zagrodno z dnia 28 stycznia 2010r. o przystąpieniu do sporządzenia zmiany Studium uwarunkowań i kierunków zagospodarowania przestrzennego Gminy Zagrodno dla obszarów w rejonie miejscowości Radziechów i Jadwisin określający granice opracowania zmiany studium.


§2.

Granice opracowania zmiany studium, o której mowa w §1, określa załącznik graficzny do niniejszej uchwały.

§3.

Uchwała wchodzi w życie z dniem podjęcia.

PRZEWODNICZĄCY RADY GMINY


Stanisław Olechowski

UZASADNIENIE

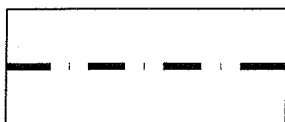
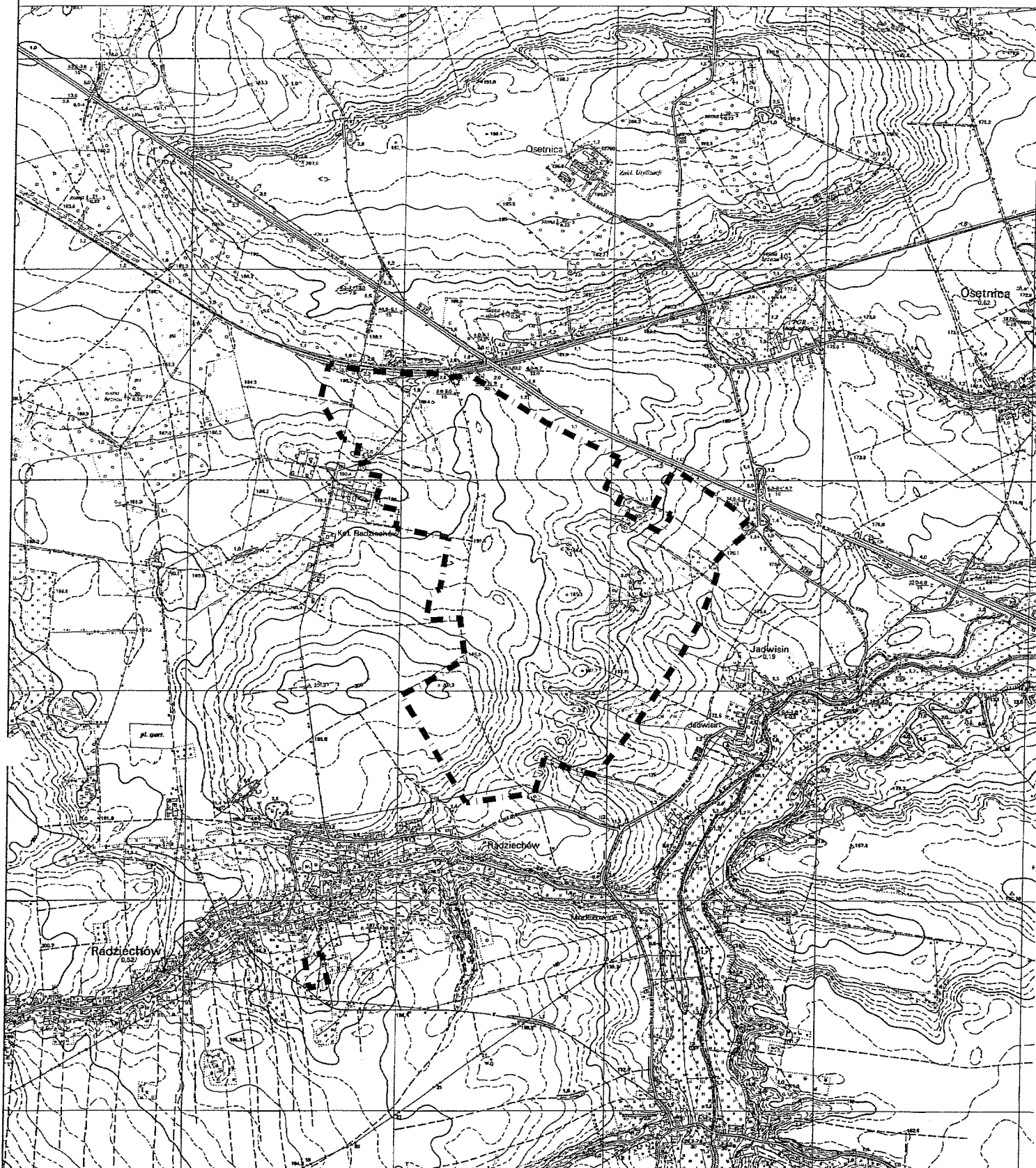
Granica opracowania zmiany studium została określona na załączniku graficznym do Uchwały Nr XXXI/166/10 Rady Gminy Zagrodno z dnia 28 stycznia 2010r. o przystąpieniu do sporządzenia zmiany Studium uwarunkowań i kierunków zagospodarowania przestrzennego Gminy Zagrodno dla obszarów w rejonie miejscowości Radziechów i Jadwisin.

W toku sporządzania prac planistycznych, analiz terenu okazało się, że przeznaczenie fragmentu obszaru objętego zmianą studium, obejmujący obszar działek nr 9/4; 9/5; 84/1 jest przedmiotem konfliktu pomiędzy Generalną Dyрекcją Dróg Krajowych i Autostrad a właścicielem terenu – spółką Inwest Consult we Wrocławiu. Ponieważ konflikt ten nie został ostatecznie rozstrzygnięty przez właściwy sąd administracyjny, a Gmina Zagrodno mając władztwo planistyczne może potencjalnie stać się pozwany o odszkodowanie, zasadne jest nie zmienianie przeznaczenia w studium terenu będącego przedmiotem konfliktu. Zasadnym jest pozostawienie tego terenu zgodne z ustaleniami obowiązującego studium. Mając to na uwadze uzasadniona jest zmiana granic terenu objętego zmianą studium tj. wyłączenie działek nr 9/4 ; 9/5 ; 84/1 oraz dodatkowo działek nr 9/3 ; 9/1 z granic terenu objętego zmianą studium.

Mając na uwadze powyższe uznaje się za uzasadnioną zmianę załącznika graficznego do Uchwały Nr XXXI/166/10 Rady Gminy Zagrodno z dnia 28 stycznia 2010r., określającego granice opracowania zmiany Studium uwarunkowań i kierunków zagospodarowania przestrzennego Gminy Zagrodno dla obszarów w rejonie miejscowości Radziechów i Jadwisin.



Załącznik graficzny do
Uchwały Nr VIII.42.2011
Rady Gminy Zagrodno
z dnia 29 czerwca 2011r.



GRANICE OPRACOWANIA ZMIANY STUDIUM

061