

4

Dzieńkowice Długa 67.kst - ROBOTY ELEKTRYCZNE

ZHECZNIK NR 3

Lp.	Podstawa	Opis	jm	Nakłady	Koszt jedn.	R	M	S
1	Wycena własna	Demontaz starej instalacji obmiar = 1 kpl.	kpl.					
1*		-- R -- robocizna 1r-g/kpl.	r-g	1.0000	0.000	0.00		
Razem koszty bezpośrednie:								
Cena jednostkowa:						0.000	0.000	0.000
2	KNNR 5 1207-09	Wykucie brzd dla przewodów /oświetlenie+ gniazda 230V obmiar = 2 m	m					
1*		-- R -- robocizna 0.19r-g/m	r-g	0.3800	0.000	0.00		
Razem koszty bezpośrednie:								
Cena jednostkowa:						0.000	0.000	0.000
3	KNNR 5 1209-07	Przebijanie otworów śr. 25 mm o długości do 2 ceg. w ścianach lub stropach z cegły obmiar = 2 otw.	otw					
1*		-- R -- robocizna 1.05r-g/otw.	r-g	2.1000	0.000	0.00		
Razem koszty bezpośrednie:								
Cena jednostkowa:						0.000	0.000	0.000
4	KSNR 5 0404-01	Wypusty wykonywane przewodami wtynkowymi w budynkach mieszkalnych na wyłącznik podłozę z cegły obmiar = 8 wyp.	wy p.					
1*		-- R -- robocizna 1.98r-g/wyp.	r-g	15.8400	0.000	0.00		
2*		-- M -- przewody wtynkowe YDY 2x1,5mm2 7.08m/wyp.	m	56.6400	0.000		0.00	
3*		wyłącznik 1-biegunowy w.t./n.t. 1.02szt./wyp.	szt.	8.1600	0.000		0.00	
4*		odgałęźniki 0.92szt./wyp.	szt.	7.3600	0.000		0.00	
5*		puszki szczękowe do przyborów w.t./n.t. 1.02szt./wyp.	szt.	8.1600	0.000		0.00	
6*		materiały pomocnicze 4%(od M)	%	4.0000	0.000		0.00	
Razem koszty bezpośrednie:								
Cena jednostkowa:						0.000	0.000	0.000
5	KSNR 5 0404-02	Wypusty wykonywane przewodami wtynkowymi w budynkach mieszkalnych na przełącznik podłozę z cegły obmiar = 9 wyp.	wy p.					
1*		-- R -- robocizna 2.19r-g/wyp.	r-g	19.7100	0.000	0.00		
2*		-- M -- przewody wtynkowe YDY 3x1,5mm2 8.14m/wyp.	m	73.2600	0.000		0.00	
3*		przełącznik w.t./n.t. 1.02szt./wyp.	szt.	9.1800	0.000		0.00	
4*		puszki szczękowe do przyborów w.t./n.t." 1.02szt./wyp.	szt.	9.1800	0.000		0.00	
5*		odgałęźniki" 0.92szt./wyp.	szt.	8.2800	0.000		0.00	
6*		materiały pomocnicze 4%(od M)	%	4.0000	0.000		0.00	
Razem koszty bezpośrednie:								
Cena jednostkowa:						0.000	0.000	0.000

Lp.	Podstawa	Opis	jm	Nakłady	Koszt jedn.	R	M	S
6	KSNR 5 0404-03	Wypusty wykonywane przewodami wtynkowymi w budynkach mieszkalnych na gniazdo wtynkowe 10A i 10A/Zpodłoże z cegły obmiar = 19 wyp.	wyp.					
1*		-- R -- robocizna 2.02r-g/wyp.	r-g	38.3800	0.000	0.00		
2*		-- M -- przewody wtynkowe YDY 3x2,5mm2 8.2m/wyp.	m	155.8000	0.000		0.00	
3*		gniazdo wtynkowe 2-biegunowe w.t./n.t. 1.02szt./wyp.	szt.	19.3800	0.000		0.00	
4*		puszki szczękowe do przyborów w.t./n.t.' 1.02szt./wyp.	szt.	19.3800	0.000		0.00	
5*		odgałęźniki' 1.02szt./wyp.	szt.	19.3800	0.000		0.00	
6*		materiały pomocnicze 4%(od M)	%	4.0000	0.000		0.00	
Razem koszty bezpośrednie:								
Cena jednostkowa:				0.00		0.000	0.000	0.000
7	KSNR 5 0301-05	Linie zasilające prowadzone pod tynkiem przewodem kabelkowym okrągłym w bruzdzie o łącznym przekroju żył do 24 mm ² Cu lub 40 mm ² Al na podłożu ceglany obmiar = 8 m	m					
1*		-- R -- robocizna 0.336r-g/m	r-g	2.6880	0.000	0.00		
2*		-- M -- przewody kabelkowe okrągłe YDY 5x6mm2 1.04m/m	m	8.3200	0.000		0.00	
3*		materiały pomocnicze 4%(od M)	%	4.0000	0.000		0.00	
Razem koszty bezpośrednie:								
Cena jednostkowa:				0.00		0.000	0.000	0.000
8	KSNR 5 0201-01	Montaż tablic rozdzielczych o masie do 10kg Tablica Pomiarowo-rozdzielcza obmiar = 1 szt	szt					
1*		-- R -- robocizna 2.63r-g/szt	r-g	2.6300	0.000	0.00		
2*		-- M -- skrzynki lub rozdzielnice skrzynkowe 3x12 + licznikowa 1szt./szt	szt.	1.0000	0.000		0.00	
3*		Wyłącznik FR-103 1szt./szt	szt	1.0000	0.000		0.00	
4*		Ochronnik klasy B+C 1szt./szt	szt	1.0000	0.000		0.00	
5*		lampki kontrolne LK713 1szt./szt	szt	1.0000	0.000		0.00	
6*		Wyłącznik różnicowo-prądowy P312 C-16 - 30-AC 1szt./szt	szt	1.0000	0.000		0.00	
7*		Wyłącznik różnicow-prądowy 302 25A 30mA' 1szt./szt	szt	1.0000	0.000		0.00	
8*		Wyłącznik 301 B16A' 3szt./szt	szt	3.0000	0.000		0.00	
9*		Wyłącznik 301B 10A' 1szt./szt	szt	1.0000	0.000		0.00	
10*		Wyłącznik 303B 25A 1szt./szt	szt	1.0000	0.000		0.00	
Razem koszty bezpośrednie:								
Cena jednostkowa:				0.00		0.000	0.000	0.000
9	KSNR 5 0503-02	Montaż opraw oświetleniowych świetlówkowych do 4x18W Oprawa Rastrowa PAR obmiar = 11 kpl.	kpl.					

Lp.	Podstawa	Opis	jm	Nakłady	Koszt jedn.	R	M	S
1*	-- R -- robocizna 0.63r-g/kpl.		r-g	6.9300	0.000	0.00		
2*	-- M -- oprawy świetłówe'		szt.	11.0000	0.000		0.00	
3*	światłóweki 1szt./kpl.		szt.	44.0000	0.000		0.00	
4*	materiały pomocnicze 4%(od M)		%	4.0000	0.000		0.00	
Razem koszty bezpośrednie:						0.000	0.000	0.000
Cena jednostkowa:						0.00		
10	KSNR 5 0503-02	Montaż opraw oświetleniowych świetłówekowych do 4x18W Oprawa Rastrowa PAR z modułem awaryjnym obmiar = 9 kpl.	kpl.					
1*	-- R -- robocizna 0.63r-g/kpl.		r-g	5.6700	0.000	0.00		
2*	-- M -- oprawy świetłóweki"		szt.	9.0000	0.000		0.00	
3*	światłóweki 1szt./kpl.		szt.	36.0000	0.000		0.00	
4*	materiały pomocnicze 4%(od M)		%	4.0000	0.000		0.00	
Razem koszty bezpośrednie:						0.000	0.000	0.000
Cena jednostkowa:						0.00		
11	KSNR 5 0503-01	Montaż opraw oświetleniowych żarowych, halogenowych, compact w sufitach podwieszonych TYP - DOWNLIGHT DLP-218W obmiar = 2 kpl.	kpl.					
1*	-- R -- robocizna 0.86r-g/kpl.		r-g	1.7200	0.000	0.00		
2*	-- M -- oprawy żarowe wpuszczane 1szt./kpl.		szt.	2.0000	0.000		0.00	
3*	materiały pomocnicze 4%(od M)		%	4.0000	0.000		0.00	
Razem koszty bezpośrednie:						0.000	0.000	0.000
Cena jednostkowa:						0.00		
12	KSNR 5 0503-01	Montaż opraw oświetleniowych żarowych, halogenowych, compact w sufitach podwieszonych TYP - DOWNLIGHT DLP-218W z modułem awaryjnym obmiar = 1 kpl.	kpl.					
1*	-- R -- robocizna 0.86r-g/kpl.		r-g	0.8600	0.000	0.00		
2*	-- M -- oprawy żarowe wpuszczane' 1szt./kpl.		szt.	1.0000	0.000		0.00	
3*	materiały pomocnicze 4%(od M)		%	4.0000	0.000		0.00	
Razem koszty bezpośrednie:						0.000	0.000	0.000
Cena jednostkowa:						0.00		
13	KNNR 5 0502-02	Oprawy oświetleniowe przykręcane (zwykłe) - świetłówekowa do 2x20 W oprawa PK-109 1x11W -E Wyjście ewakuacyjne Piktogtam obmiar = 1 kpl.	kpl.					
	-- R --							

Lp.	Podstawa	Opis	jm	Nakłady	Koszt jedn.	R	M	S
1*		robocizna 0.62r-g/kpl.	r-g	0.6200	0.000	0.00		
2*		-- M -- oprawa PK-109 1x11W -E led 1kpl./kpl.	kpl.	1.0000	0.000		0.00	
3*		materiały pomocnicze 2.5%(od M)	%	2.5000	0.000		0.00	
Razem koszty bezpośrednie:								
Cena jednostkowa:				0.00		0.000	0.000	0.000
14	KNNR 5 0212-01	Przewody kabelkowe o łącznym przekroju żył do 7.5 mm ² układane w listwach i kanałach elektroinstalacyjnych kabel telefoniczny YT-KSY 1*4*0,5 mm ² obmiar = 80 m	m					
1*		-- R -- robocizna 0.075r-g/m	r-g	6.0000	0.000	0.00		
2*		-- M -- przewody kabelkowe kabel telefoniczny YT-KSY 1*4*0,5 mm ² 1.04m/m	m	83.2000	0.000		0.00	
3*		materiały pomocnicze 2.5%(od M)	%	2.5000	0.000		0.00	
Razem koszty bezpośrednie:								
Cena jednostkowa:				0.00		0.000	0.000	0.000
15	KNNR 5 0212-01	Przewody kabelkowe o łącznym przekroju żył do 7.5 mm ² układane w listwach i kanałach elektroinstalacyjnych UTP 5e obmiar = 80 m	m					
1*		-- R -- robocizna 0.075r-g/m	r-g	6.0000	0.000	0.00		
2*		-- M -- przewody kabelkowe UTP 5e 1.04m/m	m	83.2000	0.000		0.00	
3*		materiały pomocnicze 2.5%(od M)	%	2.5000	0.000		0.00	
Razem koszty bezpośrednie:								
Cena jednostkowa:				0.00		0.000	0.000	0.000
16	KNNR 5 0308-04	Gniazda instalacyjne wtyczkowe ze stykiem ochronnym natynkowe 2-biegunowe przykręcane o obciążalności do 16 A i przekroju przewodów do 2.5 mm ² Montaż gniazd pojedynczych Rj 45 komp. + adapter do kanału 90x60 obmiar = 3 szt.	szt.					
1*		-- R -- robocizna 0.252r-g/szt.	r-g	0.7560	0.000	0.00		
2*		-- M -- gniazd pojedynczych Rj 45 z komp. + adapter 1.02szt/szt.	szt	3.0600	0.000		0.00	
3*		materiały pomocnicze 2.5%(od M)	%	2.5000	0.000		0.00	
Razem koszty bezpośrednie:								
Cena jednostkowa:				0.00		0.000	0.000	0.000
17	KNNR 5 0308-04	Gniazda instalacyjne wtyczkowe ze stykiem ochronnym natynkowe 2-biegunowe przykręcane o obciążalności do 16 A i przekroju przewodów do 2.5 mm ² Montaż gniazd pojedynczych Rj 45 telefon +adapter do kanału 90x60 obmiar = 3 szt.	szt.					
		-- R --						

Lp.	Podstawa	Opis	jm	Nakiady	Koszt jedn.	R	M	S	
1*		robocizna 0.252r-g/szt.	r-g	0.7560	0.000	0.00			
2*		-- M -- gniazd pojedynczych Rj 45 z telefon. + adapter 1.02szt/szt.	szt	3.0600	0.000		0.00		
3*		materiały pomocnicze 2.5%(od M)	%	2.5000	0.000		0.00		
Razem koszty bezpośrednie:									
Cena jednostkowa:						0.00	0.000	0.000	0.000
18	KNNR 5 0308-04	Gniazda instalacyjne wtyczkowe ze stykiem ochronnym natynkowe 2-biegunowe przykręcane o obciążalności do 16 A i przekroju przewodów do 2.5 mm ² Gniazdo E/GNBZ-4 16A 250V obmiar = 5 szt.	szt.						
1*		-- R -- robocizna 0.252r-g/szt.	r-g	1.2600	0.000	0.00			
2*		-- M -- Gniazdo E/GNBZ-4 16A 250V 1.02szt./szt.	szt.	5.1000	0.000		0.00		
3*		Ramka 6 1szt/szt.	szt	5.0000	0.000		0.00		
4*		materiały pomocnicze 2.5%(od M)	%	2.5000	0.000		0.00		
Razem koszty bezpośrednie:									
Cena jednostkowa:						0.00	0.000	0.000	0.000
19	KNR 5-06 1601-10	Zainstalowanie centralek alarmowej, podłóże z cegły, Akumulator 18 Ah, Manipulator szt 1 obmiar = 1 szt	szt						
1*		-- R -- robocizna $47.03 \cdot 0.955 = 44.91365$ r-g/szt	r-g	44.9137	0.000	0.00			
2*		-- M -- Benzyna do ekstrakcji w opakowaniach 0.27dm ³ /szt	dm ³	0.2700	0.000		0.00		
3*		Spirytus denaturowy 0.25dm ³ /szt	dm ³	0.2500	0.000		0.00		
4*		Śruby kotwiące 4szt/szt	szt	4.0000	0.000		0.00		
5*		Centralka + akumulator + manipulator kpl 1szt/szt	szt	1.0000	0.000		0.00		
Razem koszty bezpośrednie:									
Cena jednostkowa:						0.00	0.000	0.000	0.000
20	KNR 5-06 1606-02	Instalowanie czujek, montowanych kołkami rozporowymi w cegle obmiar = 5 szt	szt						
1*		-- R -- robocizna $1.8 \cdot 0.955 = 1.719$ r-g/szt	r-g	8.5950	0.000	0.00			
2*		-- M -- Kołki rozporowe plastikowe 2szt/szt	szt	10.0000	0.000		0.00		
3*		Czujnik ruchu na podczerwień 1szt/szt	szt	5.0000	0.000		0.00		
Razem koszty bezpośrednie:									
Cena jednostkowa:						0.00	0.000	0.000	0.000
21	KNR 5-06 1614-01	Sprawdzenie i uruchomienie linii dozorowych o 10 punktach obmiar = 1 szt.	szt.						
1*		-- R -- robocizna $1.7 \cdot 0.955 = 1.6235$ r-g/szt.	r-g	1.6235	0.000	0.00			

Lp.	Podstawa	Opis	jm	Nakłady	Koszt jedn.	R	M	S
Razem koszty bezpośrednie:								
Cena jednostkowa:				0.00		0.000	0.000	0.000
22	KNR 5-06 1604-02	Programowanie linii dozorowych SAP w centralkach i przystawkach - wariant B (alarm jednostopniowy zwykły) obmiar = 1 wariant.	wa- rian t.					
1*		-- R -- robocizna 0.48*0.955=0.4584r-g/wariant.	r-g	0.4584	0.000	0.00		
Razem koszty bezpośrednie:								
Cena jednostkowa:				0.00		0.000	0.000	0.000
23	KNNR 5 1304-05	Badania i pomiary instalacji skuteczności z-e- rowania (pierwszy pomiar) obmiar = 2 szt.	szt.					
1*		-- R -- robocizna 0.5r-g/szt.	r-g	1.0000	0.000	0.00		
Razem koszty bezpośrednie:								
Cena jednostkowa:				0.00		0.000	0.000	0.000

PODSUMOWANIE

CAŁY KOSZTORYS

	RAZEM	Robocizna	Materiały	Sprzęt
RAZEM				
Kz [Kz] 7% od (M)				
RAZEM				
Koszty pośrednie [Kp] 60% od (R, S)				
RAZEM				
Zysk [Z] 10% od (R+Kp(R), S+Kp(S))				
RAZEM				
VAT [V] 23% od (Σ(R+Kp(R)+Z(R), M+Kz(M), S+Kp(S)+Z(S)))				
RAZEM				

OGÓLEM

Słownie: zero i 00/100 zł

L p.	Nazwa	Jm	Ilość	Il inw.	Il wyk.	Ce- na jedn.	War- tość	Grupa	Do- staw- ca	Ce- na do- staw- cy	Ra- bat ma kso- ma lno	Ra- bat za- sto- so- wa- ny
1.	Benzyna do ekstrakcji w opakowa- niach	dm ³	0.2700		0.2700	0.00	0.00					
2.	Czujnik ruchu na podczerwień	szt	5.0000		5.0000	0.00	0.00					
3.	skrzynki lub rozdzielnice skrzynkowe 3x12 +licznikowa	szt.	1.0000		1.0000	0.00	0.00					
4.	Centralka + akumulator + manipula- tor kpl	szt	1.0000		1.0000	0.00	0.00					
5.	oprawy świetłówkowe'	szt.	11.0000		11.0000	0.00	0.00					
6.	oprawy świetłówkowe"	szt.	9.0000		9.0000	0.00	0.00					
7.	oprawa PK-109 1x11W -E led	kpl.	1.0000		1.0000	0.00	0.00					
8.	oprawy żarowe wpuszczane	szt.	2.0000		2.0000	0.00	0.00					
9.	oprawy żarowe wpuszczane'	szt.	1.0000		1.0000	0.00	0.00					
10.	świetlówki	szt.	80.0000		80.0000	0.00	0.00					
11.	wyłącznik 1-biegunowy w.t./n.t.	szt.	8.1600		8.1600	0.00	0.00					
12.	przełącznik w.t./n.t.	szt.	9.1800		9.1800	0.00	0.00					
13.	gniazd pojedynczych Rj 45 z komp. + adapter	szt	3.0600		3.0600	0.00	0.00					
14.	gniazd pojedynczych Rj 45 z telefon. + adapter	szt	3.0600		3.0600	0.00	0.00					
15.	Gniazdo E/GNBZ-4 16A 250V	szt.	5.1000		5.1000	0.00	0.00					
16.	gniazdo wtykowe 2-biegunowe w.t./ n.t.	szt.	19.3800		19.3800	0.00	0.00					
17.	puszki szczękowe do przyborów w.t./n.t.	szt.	8.1600		8.1600	0.00	0.00					
18.	puszki szczękowe do przyborów w.t./n.t.'	szt.	19.3800		19.3800	0.00	0.00					
19.	puszki szczękowe do przyborów w.t./n.t."	szt.	9.1800		9.1800	0.00	0.00					
20.	odgałęźniki	szt.	7.3600		7.3600	0.00	0.00					
21.	odgałęźniki'	szt.	19.3800		19.3800	0.00	0.00					
22.	odgałęźniki"	szt.	8.2800		8.2800	0.00	0.00					
23.	przewody wtykowe YDY 3x2,5mm2	m	155.800 0		155.800 0	0.00	0.00					
24.	przewody wtykowe YDY 3x1,5mm2	m	73.2600		73.2600	0.00	0.00					
25.	przewody wtykowe YDY 2x1,5mm2	m	56.6400		56.6400	0.00	0.00					
26.	przewody kabelkowe kabel telefo- niczny YTKSY 1*4*0,5 mm2	m	83.2000		83.2000	0.00	0.00					
27.	przewody kabelkowe UTP 5e	m	83.2000		83.2000	0.00	0.00					
28.	przewody kabelkowe okrągłe YDY 5x6mm2	m	8.3200		8.3200	0.00	0.00					
29.	Spirytus denaturowy	dm ³	0.2500		0.2500	0.00	0.00					
30.	Śruby kotwiące	szt	4.0000		4.0000	0.00	0.00					
31.	Kołki rozporowe plastikowe	szt	10.0000		10.0000	0.00	0.00					
32.	Ochronnik klasy B+C	szt	1.0000		1.0000	0.00	0.00					
33.	Wyłącznik różnicowo-prądowy P312 C-16 -30-AC	szt	1.0000		1.0000	0.00	0.00					
34.	lampki kontrolne LK713	szt	1.0000		1.0000	0.00	0.00					
35.	Wyłącznik FR-103	szt	1.0000		1.0000	0.00	0.00					
36.	Wyłącznik 303B 25A	szt	1.0000		1.0000	0.00	0.00					
37.	Ramka 6	szt	5.0000		5.0000	0.00	0.00					
38.	Wyłącznik różnicow-prądowy 302 25A 30mA'	szt	1.0000		1.0000	0.00	0.00					
39.	Wyłącznik 301 B16A'	szt	3.0000		3.0000	0.00	0.00					
40.	Wyłącznik 301B 10A'	szt	1.0000		1.0000	0.00	0.00					
41.	materiały pomocnicze	zł					0.00					
						RAZEM						

Słownie: zero i 00/100 zł

Lp.	Nazwa	Jm	Ilość	Cena jedn.	Wartość
1.	robocizna	r-g	169.8906	0.00	0.00
				RAZEM	


Słownie: zero i 00/100 zł

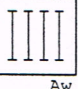
ZAŁ. INDYWIDUALNIE WYŁĄCZNIKIEM "W"

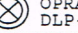
Z WYŁ. CZASOWYM ZAŁĄCZANY Z OŚWIETLENIEM

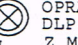
ZAŁ. INDYWIDUALNIE WYŁĄCZNIKIEM "W"

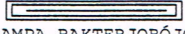
LEGENDA:

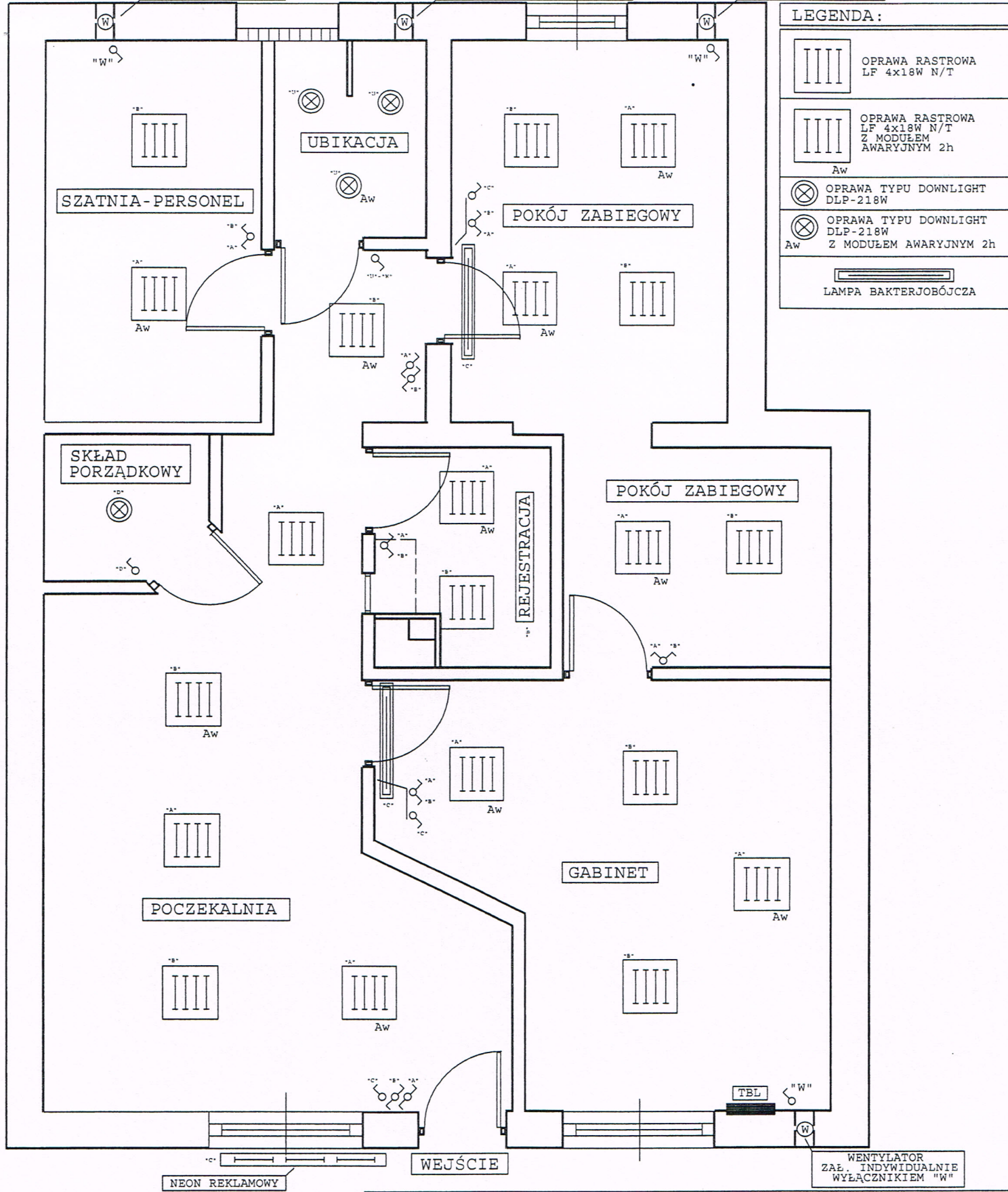
 OPRAWA RASTROWA LF 4x18W N/T

 OPRAWA RASTROWA LF 4x18W N/T Z MODULEM AWARYJNYM 2h
Aw

 OPRAWA TYPU DOWNLIGHT DLP-218W

 OPRAWA TYPU DOWNLIGHT DLP-218W Z MODULEM AWARYJNYM 2h
Aw

 LAMPA BAKTERJOBÓJCZA

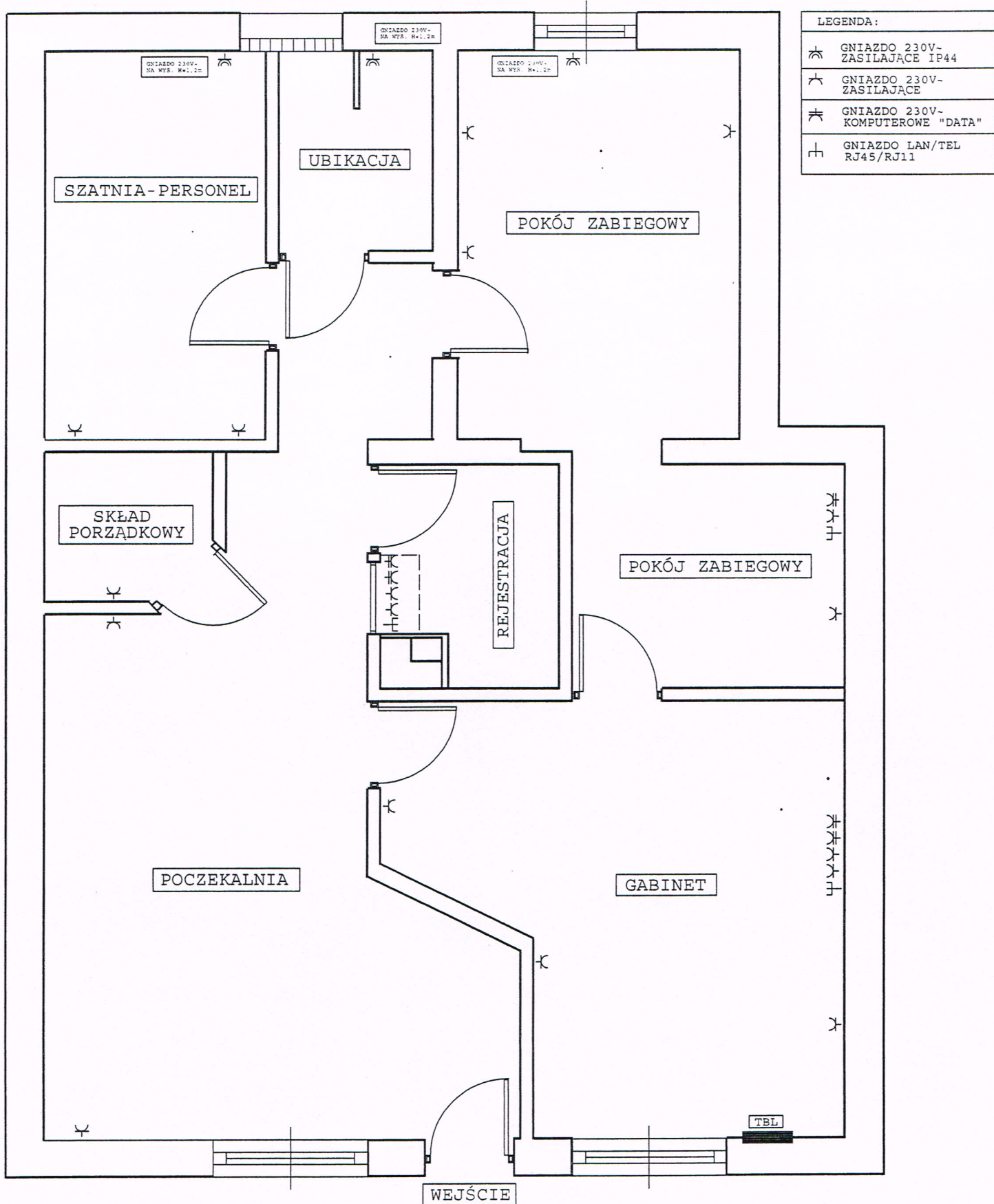


NEON REKLAMOWY

WEJŚCIE

WENTYLATOR ZAŁ. INDYWIDUALNIE WYŁĄCZNIKIEM "W"

INWESTOR	MIEJSKI ZARZĄD GOSPODARKI KOMUNALNEJ 41-400 MYSŁOWICE, UL. PARTYZANTÓW 21	
OBIEKT	PRZYCHODNIA ZDROWIA 41-400 MYSŁOWICE, UL. DŁUGA 67	
BRANŻA	ELEKTRYCZNA - PROJEKT MODERNIZACJI INSTALACJI ELEKTRYCZNEJ	
PRZEDMIOT RYSUNKU	ROZMIESZCZENIE OPRAW OŚWIETLENIOWYCH	DATA 04/2014
AUTOR PROJEKTU		RYS. NR 1



LEGENDA:

⊙	GNIAZDO 230V-ZASILAJĄCE IP44
⊖	GNIAZDO 230V-ZASILAJĄCE
⊕	GNIAZDO 230V-KOMPUTEROWE "DATA"
⊞	GNIAZDO LAN/TEL RJ45/RJ11

INWESTOR	MIEJSKI ZARZĄD GOSPODARKI KOMUNALNEJ 41-400 MYSŁOWICE, UL. PARTYZANTÓW 21	
OBIEKT	PRZYCHODNIA ZDROWIA 41-400 MYSŁOWICE, UL. DŁUGA 67	
BRANŻA	ELEKTRYCZNA - PROJEKT MODERNIZACJI INSTALACJI ELEKTRYCZNEJ	
PRZEDMIOT RYSUNKU	ROZMIESZCZENIE GNIAZD 230V~	DATA 04/2014
AUTOR PROJEKTU		RYS. NR 2