

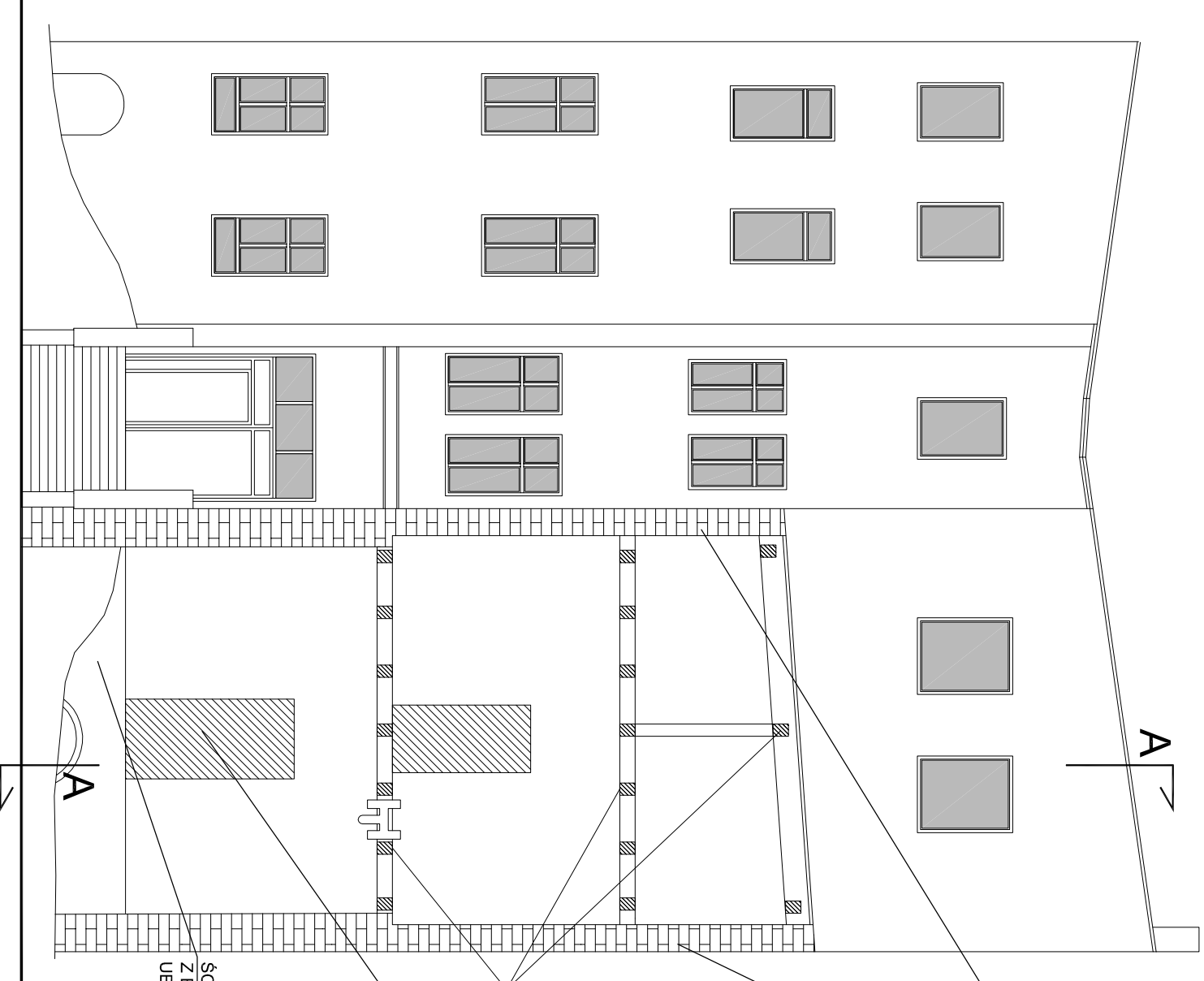
ZAMUROWANE WNEKI PO ZDEMONTOWANYCH FRAGMENTACH OBCIĘTYCH BELEK STROPOWYCH

2 x PROJEKTOWANA PRZYPIORA - MUR Z CEGŁY PEŁNEJ O GRUBOŚCI ŚCIAN ISTNIEJĄCYCH NA POSZCZEGÓLNYCH KONDYGNACJACH - POWIĄZAĆ NA CAŁEJ WYSOKOŚCI POPRZECZ PRZEMUROWANIE ZE ŚCIANAMI ISTNIEJĄCYMI, CAŁOŚĆ DOPASOWAĆ NA BUDOWIE.

POSADOWIENIE PROJEKTOWANYCH PRZYPIÓR NA FUNDAMENCIE ISTNIEJĄCYM POPRZECZ PODWALNIE Z BETONU B-25 O SZER. 80cm I GRUBOŚCI 30cm ZBROJONA PRĘTAMI 2x3Ø12 AIII + Ø6A1 CO 25cm. WYKONAĆ DODATKOWO BELKI POPRZECZNE (ŚCIAGI) 30x30cm ZBROJONE PRĘTAMI 2x3Ø12 AIII + Ø6A1 CO 25cm. ELEMENTY ŻELBETOWE WYKONAĆ BEZPOŚREDNIO NA OCZYSZCZONYCH FUNDAMENTACH ISTNIEJĄCYCH. CAŁOŚĆ DOPASOWAĆ NA BUDOWIE.

UWAGI:

1. W POZIOMIE STROPÓW DREWNIANYCH I POMIĘDZY NIMI W POŁOWIE ODLEGIŁOŚCI WYKONAĆ ZBROJENIE ŚCIANY ISTNIEJĄCEJ OD STRONY ZEWNĘTRZNEJ W TRZECH RZĘDACH CO TRZECIĄ WARSTWĘ CEGIEŁ. ZBROJENIE MONTOWAĆ NA ZAPRAWACH NAPRAWCZYCH JAKO SYSTEMOWE wg np. Helifix (jak w EKSPERTYZIE Z MARCA 2009.) LUB ZAMIENNIE PRĘTAMI Ø8AIII (PO 2 PRĘTY NA 1 WZMACNIANĄ SPOINĘ W ROZSTAWIE I USYTUOWANIU JAK WYŻEJ).
2. WYKONAĆ PRZEGLĄD OPARCIA I KOTWIENIA WSZYSTKICH STALOWYCH ŚCIAGÓW ZABUDOWANYCH JAKO ZABEZPIECZENIE NA SZKODY GÓRNICZE. LUŻNE ELEMENTY PONAPINAĆ, DOBETONOWAĆ USZKODZONE MIEJSCA W REJONIE OPARCIA ELEMENTÓW OPOROWYCH ŚCIAGÓW, ŚCIAGI PRZERWANE PRZEDŁUŻYĆ I ZAKOŃCZYĆ ELEMENTAMI OPOROWYMI, Z UWAGI NA UTRUDNIENY DOSTĘP SZCZEGÓŁY WYKONAWCZE USTALIĆ NA BUDOWIE - W RĄŻE WATPLIWOŚCI WEZWAĆ PROJEKTANTA.
3. NA ZAKOŃCZENIE ROBÓT W CELU ULEDNICZANIA ELEWACJI WYKONAĆ UZUPEŁNIENIA TYNKARSKIE DO WYSOKOŚCI PROJEKTOWANYCH PRZYPIÓR, A CAŁĄ TYNKOWANĄ ELEWACJĘ POMALOWAĆ. KOLOR DOPASOWAĆ DO BUDYNKU SASIEDNIEGO.



PROJEKTOWANA PRZYPIORA O GRUBOŚCI ŚCIANY ISTNIEJĄCEJ PRZEMUROWANA ZE ŚCIANA ISTNIEJĄCA WYKONCZENIE Z BOKU POPRZECZ TYNKOWANIE, OD CZOŁA I Z GÓRY - ZAPRAWA CEMENTOWA NA SIATCE STALOWEJ, Z GÓRY DODATKOWO OBRÓBKA BLACHARSKA.

PROJEKTOWANA PRZYPIORA O GRUBOŚCI ŚCIANY ISTNIEJĄCEJ PRZEMUROWANA ZE ŚCIANA ISTNIEJĄCA

ZAMUROWANE OTWORY PO ZDEMONTOWANYCH KONCÓWKACH DREWNIANYCH BELEK STROPOWYCH

ELEMENTY OPASKI DREWNIANEJ PRZY OTWORZE DO LIKWIDACJI, UBYTKI DO UZUPELNIENIA.

ŚCIANA KAMIENNA Z PIASKOWCA Z ELEMENTAMI CEGLANYMI, UBYTKI DO UZUPELNIENIA

Inwestor: Miejski Zarząd Gospodarki Komunalnej ul. Partyzantów 21, 41-400 Mysłowice		Jednostka projektowa: KABUD Usługi Inwestorskie ul. Słonecznikowa 28B 40-748 Katowice	
Tytuł projektu: Projekt budowlany zabezpieczenia ściany tyłnej (od strony podwórka) budynku przy ul. Rynek 16 w Mysłowicach na działkach nr 980/112 i 1088/112			
Tytuł rysunku: Elewacja tylna i przekrój A-A. Stan projektowany.		Skala: 1:50	Stadium: PB
Imię i nazwisko: _____		Strona: 2011	Branża: Arch-bud.
Projektant: mgr inż. Anna Grabowska		Nr rysunku: 07	
Projektant: mgr inż. Andrzej Król		Nr uprawnień: _____	
		Podpis: _____	
		433/93	
		753/94	