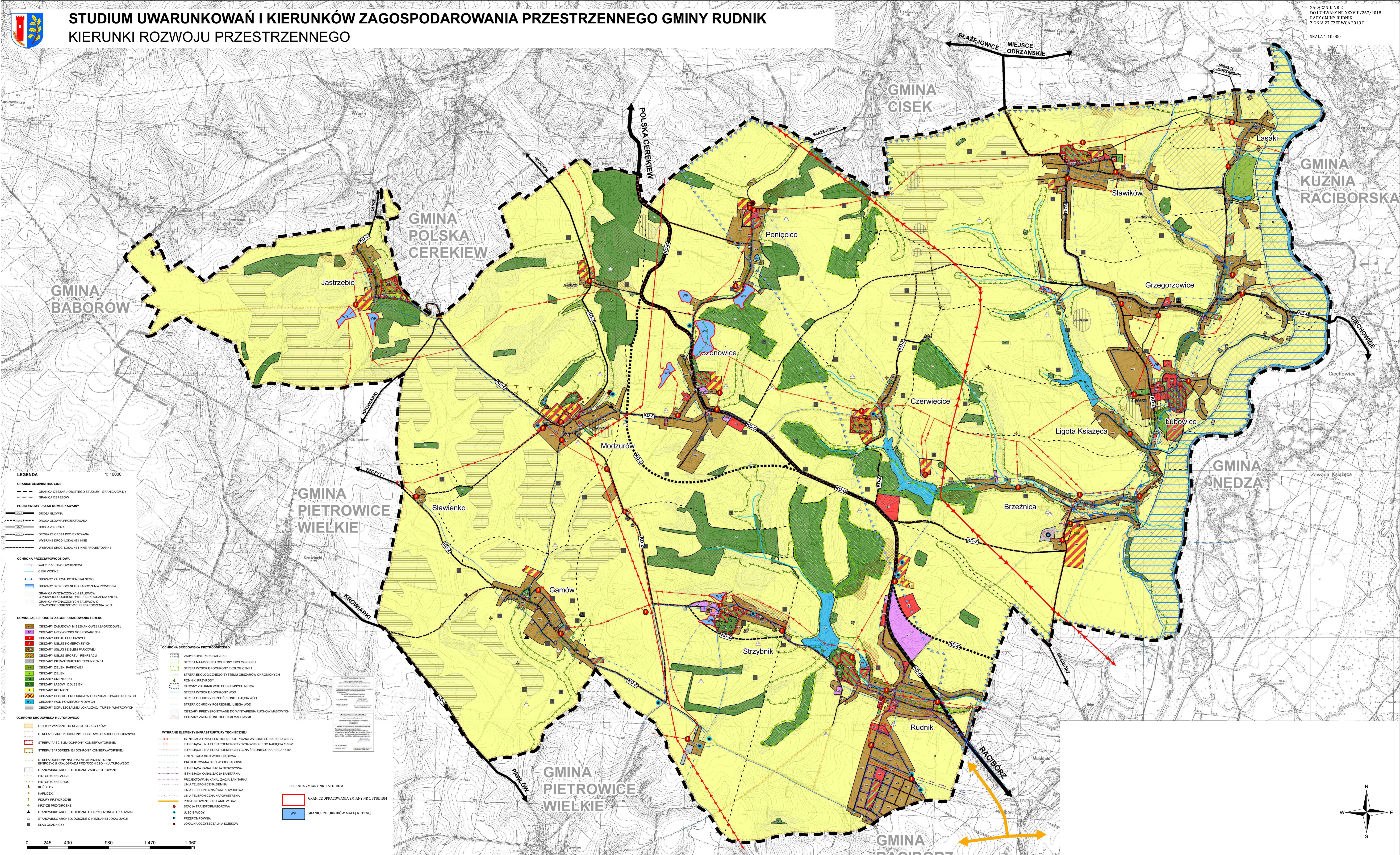




# STUDIUM UWARUNKOWAŃ I KIERUNKÓW ZAGOSPODAROWANIA PRZESTRZENNEGO GMINY RUDNIK

## KIERUNKI ROZWOJU PRZESTRZENNEGO

Załącznik nr 2  
do uchwały nr XXVIII/267/2018  
Rady Gminy Rudnik  
z dnia 27 czerwca 2018 r.  
Skala 1:10 000



- LEGENDA** 1:10000
- GRANICE ADMINISTRACYJNE**
- GRANICA OBSZARU OBJĘTEGO STUDIUM - GRANICA GMINY
  - GRANICA OBRĘBÓW
- PODSTAWOWY UKŁAD KOMUNIKACYJNY**
- RD-G DROGA GŁÓWNA
  - RD-Z DROGA GŁÓWNA PROJEKTOWANA
  - RD-S DROGA ZBIORCZA
  - RD-S DROGA ZBIORCZA PROJEKTOWANA
  - WYBRANE DROGI LOKALNE I INNE PROJEKTOWANE
- OCHRONA PRZECIWPÓWODZIOWA**
- WALY PRZECIWPÓWODZIOWE
  - CIEKI WODNE
  - OBSZARY ZAŁĘWU POTENCJALNEGO
  - OBSZARY SZCZEGÓLNEGO ZAGROZENIA POWODZIĄ
  - GRANICA WYZNACZAJĄCA ZAŁĘWÓW O PRĄDKOPROŚNIEJ PRĘDKOŚCI p=0,5%
  - GRANICA WYZNACZAJĄCA ZAŁĘWÓW O PRĄDKOPROŚNIEJ PRĘDKOŚCI p=1%
- DOMINUJĄCE SPOSOBY ZAGOSPODAROWANIA TERENU**
- OBSZARY ZABUDOWY MIESZKANIOWEJ I ZAGRODOWEJ
  - OBSZARY AKTYWNOŚCI GOSPODARZEJ
  - OBSZARY USŁUG PUBLICZNYCH
  - OBSZARY USŁUG KOMERCYJNYCH
  - OBSZARY USŁUG I ZIELENI PARKOWEJ
  - OBSZARY USŁUG SPORTU I REKREACJI
  - OBSZARY INFRASTRUKTURY TECHNICZNEJ
  - OBSZARY ZIELENI PARKOWEJ
  - OBSZARY ZIELENI
  - OBSZARY OCHRONY
  - OBSZARY LASÓW DOLESIEN
  - OBSZARY ROLNICZE
  - OBSZARY OBSŁUGI PRODUKCJI W GOSPODARSTWACH ROLNYCH
  - OBSZARY WÓD PODZIEMNYCH
  - OBSZARY DOPUSZCZAJĄCE LOKALIZACJĘ TURBIN WATROWYCH
- OCHRONA ŚRODOWISKA PRZYRODNICZEGO**
- ZABYTEKOWE PARKI WIEJSKIE
  - STREFA NAJWYŻSZEJ OCHRONY EKOLOGICZNEJ
  - STREFA WYSOKIEJ OCHRONY EKOLOGICZNEJ
  - STREFA EKOLOGICZNEGO SYSTEMU OBSZARÓW CHRONIENICH
  - OBSZARY ZIELENI
  - OBSZARY OCHRONY
  - GŁÓWNY ZBIORNIK WÓD PODZIEMNYCH NR 332
  - STREFA WYSOKIEJ OCHRONY WÓD
  - STREFA OCHRONY BEZPOŚREDNIEJ UJĘCIA WÓD
  - STREFA OCHRONY POŚREDNIEJ UJĘCIA WÓD
  - OBSZARY PREDYSPOZYCJONOWANE DO WYSTĄPIENIA RUCHÓW MASOWYCH
  - OBSZARY ZAGROŻONE RUCHAMI MASOWYMI
- OCHRONA ŚRODOWISKA KULTUROWEGO**
- OBIEKTY WPISANE DO REJESTRU ZABYTKÓW
  - STREFA "S" ARCH. OCHRONY I OBSERWACJA ARCHEOLOGICZNYCH
  - STREFA "A" SCENEL. OCHRONY KONSERWATORSKIEJ
  - STREFA "B" POŚREDNIEJ OCHRONY KONSERWATORSKIEJ
  - STREFA OCHRONY NATURALNYCH PRZESTRZENI EKSPONUJĄC KRAJOBRAZ PRZYRODNICZO - KULTUROWEGO
  - STANOWISKO ARCHEOLOGICZNE ZARĘBIETROWANE
  - HISTORYCZNE ALEJE
  - HISTORYCZNE DROGI
  - KAPLICZKI
  - FIGURY PRZYRODNE
  - KWADRY PRZYRODNE
  - STANOWISKO ARCHEOLOGICZNE O PRZYBLIŻONEJ LOKALIZACJI
  - STANOWISKO ARCHEOLOGICZNE O NIEZNANEJ LOKALIZACJI
  - ŚLAD OSADNICZY
- WYBRANE ELEMENTY INFRASTRUKTURY TECHNICZNEJ**
- ISTNIEJĄCA LINA ELEKTROENERGETYCZNA WYSOKIEGO NAPIĘCIA 400 kV
  - ISTNIEJĄCA LINA ELEKTROENERGETYCZNA WYSOKIEGO NAPIĘCIA 110 kV
  - ISTNIEJĄCA LINA ELEKTROENERGETYCZNA ŚREDNIEGO NAPIĘCIA 15 kV
  - ISTNIEJĄCA SIĘĆ WODOCIĄGOWA
  - PROJEKTOWANA SIĘĆ WODOCIĄGOWA
  - ISTNIEJĄCA KANALIZACJA DESZCZOWA
  - PROJEKTOWANA KANALIZACJA SANITARNIA
  - ISTNIEJĄCA KANALIZACJA SANITARNIA
  - PROJEKTOWANA KANALIZACJA SANITARNIA
  - LINIA TELEFONICZNA ŻEWNĄ
  - LINIA TELEFONICZNA ŚWIATŁOWODOWA
  - PROJEKTOWANA NAPOWIETRZNA
  - PROJEKTOWANE ZASŁANE W GAZ
  - STACJA TRANSFORMATOROWA
  - UJĘCIE WODY
  - PRZEPOMPOWNIA
  - LOKALNA OCZYSZCZALNA ŚCIEKÓW
- LEGENDA ZMIANY NR 1 STUDIUM**
- GRANICE OPACZOWANIA ZMIANY NR 1 STUDIUM
  - GRANICE ZBIORNIKÓW MAŁAJ RETENCJI

