

## SZCZEGÓŁOWY OPIS PRZEDMIOTU ZAMÓWIENIA

- 1 Przedmiotem zamówienia jest: „**Świadczenie usług w zakresie odbierania i zagospodarowania odpadów komunalnych od właścicieli nieruchomości zamieszkałych i nieruchomości niezamieszkałych, na których powstają odpady komunalne, znajdujących się na terenie Gminy Rudnik w roku 2020**”.

**Zakres rzeczowy zamówienia został opisany w pkt 3.1**

- 1.1 Klasyfikacja robót wg Wspólnego Słownika Zamówień (CPV):
- 90511200-4 - Usługi gromadzenia odpadów pochodzących z gospodarstw domowych
  - 90512000-9 - Usługi transportu odpadów
  - 90513000-6 - Usługi obróbki i usuwania odpadów, które nie są niebezpieczne
  - 90513100-7 - Usługi wywozu odpadów pochodzących z gospodarstw domowych
  - 90514000-3 - Usługi recyklingu odpadów
  - 90533000-2 - Usługi gospodarki odpadami
- 1.2 Przedmiot zamówienia jest finansowany z budżetu Gminy Rudnik.

## 2 Charakterystyka Gminy Rudnik

- 2.1 Powierzchnia Gminy Rudnik wynosi - około 7,4 tysięcy ha (74 km<sup>2</sup>).
- 2.2 Liczba mieszkańców Gminy Rudnik tj. stan na dzień **27.08.2019r.** wg danych uzyskanych z biura meldunków U.G Rudnik wynosi – **5.007 osób**.
- 2.3 Przyrost naturalny i migracje ludności w Gminie Rudnik w latach 2017 – 2019- **stan na 27.08.2019 przedstawia tabela nr.1**

Tabela nr 1

	2017r.	2018r.	2019r.
Zgony	50	54	49
Urodzenia	45	52	33
Zameldowania	47	86	57
Wymeldowania	66	81	67

- 2.3.1 Wzrost liczby budynków w latach 2017 - 2019- **stan na 27.08.2019** na terenie Gminy Rudnik przedstawia tabela nr. 2

Tabela nr 2

2017 r.	2018 r.	2019r.
10	13	9

Uwaga: Przedstawione dane są zebrane w celu oszacowania wielkości zamówienia i mogą ulec zmianie w trakcie trwania umowy. Wykonawca ma obowiązek ciągłego świadczenia usług bez wzrostu ceny w przypadkach o których mowa powyżej.

2.3.2 Gmina Rudnik składa się z 14 sołectw do których należą:

Brzeźnica,  
 Czerwięcice,  
 Grzegorzowice,  
 Gamów, Sławienko  
 Jastrzębie,  
 Lasaki,  
 Ligota Książęca,  
 Łubowice,  
 Modzurów,  
 Ponięcice,  
 Rudnik,  
 Strzybnik,  
 Szonowice,  
 Sławików,  
 Sławienko

oraz 1 przysiółek w Dołędzinie

Zgodnie z Planem gospodarki odpadami dla Województwa Śląskiego Gmina Rudnik należy do Regionu III.

2.4 Według sprawozdania Wójta z realizacji zadań z zakresu gospodarowania odpadami komunalnymi w latach 2017 - 2018 ,oraz sprawozdania firmy za I półrocze 2019.

**Tabela nr 3**

Rok	Odebrano masę odpadów komunalnych z obszaru gminy w ilości:  Mg	w tym zmieszanych w ilości :  Mg	Popiołu  Mg	Łączna masa odpadów papieru, metali, tworzyw sztucznych i szkła przygotowanych do ponownego użycia i poddanych recyklingowi  Mg	Łączna masa odpadów komunalnych ulegająca biodegradacji (Mg)  Mg
	1	2	3	4	5
2017	1481,71 za cały rok	484,92	554,48	153,53	104,090
2018	1508,130 za cały rok	520,16	536,52	178,274	150,24
2019	920,810 za I półrocze	246,720 za I półrocze	397,900 za I półrocze	88,510 za I półrocze	74,760 za I półrocze

- 2.5.1 Liczba mieszkańców Gminy Rudnik na podstawie złożonych deklaracji o wysokości opłaty za gospodarowanie odpadami komunalnymi na dzień 27.08.2019r. wynosi 4078 osób.
- 2.5.2 Liczba budynków jednorodzinnych wynosi: minimum **1000**, maksimum **1150** a liczba budynków wielorodzinnych wynosi maksimum **45**.  
Zamawiający przez pojęcie budynek wielorodzinny rozumie budynek mieszkalny w którym znajdują się więcej niż dwa odrębne lokale mieszkalne czyli blok mieszkaniowy lub kamienica.
- 2.5.3 Liczba obiektów użyteczności publicznych będących w zasobach gminy (do których należą placówki oświatowe, przychodnie, urząd, ochotnicze straże pożarne, świetlice środowiskowe itp.) wynosi :minimum **32**, maksimum **35**.
- 2.5.4 Liczba nieruchomości niezamieszkałych (pozostałe związane z działalnością gospodarczą),na których powstają odpady komunalne do których należą placówki handlowe i usługowe, itp.) wynosi: minimum **33**, maksimum **40**
- 2.5.5 Nieruchomości zamieszkałe na części których prowadzona jest działalność gospodarcza są ujęte w pkt 2.5.2.
- 2.6 Informacje wynikające ze złożonych deklaracji wg. stanu na dzień 27.08.2019r. stanowi **załącznik 1a pn."Dane wynikające ze złożonych deklaracji z nieruchomości"- ogółem 1240 w tym z:**
- nieruchomości zamieszkałych - **1137**
  - nieruchomości częściowo zamieszkałych - **35**
  - nieruchomości niezamieszkałych - **65**
  - domki letniskowe lub inne nieruchomości wykorzystywane na cele rekreacyjno-wypoczynkowe - **3**.
- 2.7 Zamawiający informuje, że właściciele nieruchomości sami zaopatrują się w pojemniki na odpady zmieszane oraz popiół.

**Przedstawione dane są zaprezentowane w celu oszacowania wielkości zamówienia i mogą ulec zmianie w trakcie trwania umowy, co nie będzie powodować zmiany wartości umowy w tym zakresie. Zamawiający nie zapewnia realizacji zamówienia w szacowanej ilości odpadów.**

#### **Zakres rzeczowy zamówienia**

- 3.1 Świadczenie usług odbioru i zagospodarowania odpadów komunalnych, powstających na terenie nieruchomości zamieszkałych i niezamieszkałych, na których powstają odpady komunalne na terenie Gminy Rudnik w sposób zapewniający osiągnięcie odpowiednich poziomów recyklingu, przygotowania do ponownego użycia i odzysku innymi metodami oraz ograniczenie masy odpadów ulegających biodegradacji przekazywanych do składowania, zgodnie z zapisami ustawy z dnia 13 września 1996 r. o utrzymaniu czystości i porządku w gminach (t. j. Dz. U. z 2017 r., poz.1289 z późn. zm), zapisami Planu Gospodarki Odpadami dla Województwa Śląskiego 2016-2022, przyjętego uchwałą Sejmiku Województwa Śląskiego Nr V/37/7/2017 z dnia 24 kwietnia 2017 roku w sprawie przyjęcia Planu gospodarki odpadami dla województwa Śląskiego na lata 2016-2022 i uchwałą Sejmiku Województwa Śląskiego Nr V/37/8/2017 z dnia 24 kwietnia 2017r. w sprawie wykonania Planu gospodarki odpadami dla województwa Śląskiego na lata 2016-2022, oraz obowiązującego Regulaminu utrzymania czystości i porządku na terenie Gminy Rudnik(załącznik do uchwały Nr VIII/43/2015 Rady Gminy Rudnik z dnia 26 sierpnia 2015r).
- 3.1.2 Zakup i dystrybucja worków do selektywnej zbiórki odpadów komunalnych **w ilości maksymalnie 4 szt. dla danej nieruchomości z każdego koloru (niebieski,żółty,zielony,brązowy) przy każdym odbiorze**. Przy budynkach wielorodzinnych obowiązuje wymiana -t.j worek za worek.

3.1.3 Zakup i dystrybucja czarnych worków na odpady komunalne (zmieszane) **maksymalnie 2 szt przy każdym odbiorze.**

3.2 **Przedmiot zamówienie realizowany będzie poprzez odbiór i zagospodarowanie odpadów:**

3.2.1 Wykonawca jest zobowiązany do odbioru i zagospodarowania niesegregowanych (zmieszanych) odpadów komunalnych pochodzących bezpośrednio z terenów nieruchomości zamieszkałych i niezamieszkałych.

3.2.2 Wykonawca jest zobowiązany do odbioru i zagospodarowania odpadów komunalnych pochodzących z selektywnej zbiórki odpadów i pochodzących bezpośrednio z terenów nieruchomości zamieszkałych i niezamieszkałych.

W ramach selektywnej zbiórki (pochodzących bezpośrednio z terenów nieruchomości zamieszkałych i niezamieszkałych) wydzieleniu podlegają następujące frakcje odpadów:

- 1) papier
- 2) metal,
- 3) tworzywa sztuczne,
- 4) szkło,
- 5) opakowania wielomateriałowe,
- 6) odpady ulegające biodegradacji,
- 7) **meble i inne odpady wielkogabarytowe,**
- 8) popiół,

3.2.3 Wykonawca jest zobowiązany do odbioru i zagospodarowania odpadów wymienionych w pkt.3.2.2. ppkt..7 w każdej miejscowości w miesiącu: **kwiecień - 2020r.**

3.3 Za prowadzenie mobilnego punktu selektywnej zbiórki odpadów komunalnych (MPSZOK) odpowiedzialny będzie Wykonawca w zakresie odbioru i zagospodarowania odpadów komunalnych niżej wymienionych frakcji:

- 1) przeterminowane leki i chemikalia,
- 2) zużyte baterie i akumulatory,
- 3) zużyty sprzęt elektryczny i elektroniczny,
- 4) odpady budowlane i rozbiórkowe stanowiące odpady komunalne, w tym gruz: do 300 kg z nieruchomości,
- 5) zużyte opony oraz opakowania po nawozach sztucznych,
- 6) odpady komunalne określone w przepisach wydanych na podstawie art. 4a ustawy z dnia 13.09.1996r o utrzymaniu czystości i porządku w gminach (tj. Dz. U z 2017 poz.1289 z późn.zm).

3.3.1 Wykonawca jest zobowiązany do odbioru i zagospodarowania odpadów wymienionych w pkt 3.3 ppkt 1- 6 w wyznaczonych przez Zamawiającego 5 punktach (tj. Rudnik ul. Sylwestra, Gamów ul. Długa, Modzurów ul. Księdza Strzybnego, Grzegorzowice ul. Powstańców Śląskich, Łubowice ul. Zamkowa ) **w miesiącach maju i wrześniu - 2020r.**

3.3.2 W przypadku parafii w okresie obowiązywania umowy należy uwzględnić rocznie w cenie 1 dodatkowy kurs, który odbędzie się w dniu 30.10.2020r.- 31.10. 2020r. Maksymalna ilość pojemników przy każdym dodatkowym kursie wynosi maksymalnie 10 szt o pojemności 1100l. (tj. z miejscowości : Czerwięcice, Gamów,Łubowice,Rudnik, Modzurów, Sławików.

3.3.3 Dokładne terminy wywozu zostaną ustalone przez Wykonawcę w harmonogramach zatwierdzonych przez Zamawiającego.

3.3.4 Częstotliwość wywozów przedstawia poniższa tabela nr 4, która dotyczy:

- odpadów komunalnych z terenu nieruchomości oraz terenów przeznaczonych do użytku publicznego,
- niesegregowanych (zmieszanych) odpadów komunalnych oraz segregowanych odpadów komunalnych,

**Częstotliwość wywozów**

**Tabela nr 4**

L.p	GRUPA ODPADÓW	DLA ZABUDOWY ZAMIESZKAŁEJ	DLA ZABUDOWY NIEZAMIESZKAŁEJ
		1) Jednorodzinnej, 2) Wielorodzinnej, 3) Obiektów użyteczności publicznej, 4) Domków letniskowych lub innych nieruchomości wykorzystanych na cele rekreacyjno - wypoczynkowe 5) Obiektów świadczących usługi hotelarskie 6) Ogródków działkowych 7) Kosze uliczne ( przystanki)	w tym: związanej z działalnością gospodarczą
1.	Papier	1 raz w miesiącu	1 raz w miesiącu
2.	Metal	1 raz w miesiącu	1 raz w miesiącu
3.	Tworzywa sztuczne	1 raz w miesiącu	1 raz w miesiącu
4.	Szkło	1 raz w miesiącu	1 raz w miesiącu
5.	Opakowania wielomateriałowe	1 raz w miesiącu	1 raz w miesiącu
6.	Odpady ulegające biodegradacji	W okresie : <b>od IV - X</b> <b>2 razy w miesiącu,</b> w pozostałe miesiące 1 raz	W okresie : <b>od IV - X</b> <b>2 razy w miesiącu,</b> w pozostałe miesiące 1 raz
7	Meble i inne odpady wielkogabarytowe	1 raz w roku	1 raz w roku
8	Popiół	1 raz	1 raz

		w miesiącu w okresie od X-V  a w okresie od VI do IX popiół jest traktowany jako odpad komunalny niesegregowany (zmieszany ) i będzie odbierany 1 raz w m-cu wyłącznie w systemie pojemnikowym	w miesiącu w okresie od X-V  a w okresie od VI do IX popiół jest traktowany jako odpad komunalny niesegregowany (zmieszany ) i będzie odbierany 1 raz w m-cu wyłącznie w systemie pojemnikowym
9	Niesegregowane (zmieszane) odpady komunalne	1 raz w miesiącu	1 raz w miesiącu

3.4 **Na terenie zabudowy jednorodzinnej i wielolokalowej** obowiązywać będzie system mieszany opakowaniowo – pojemnikowy zbiórki odpadów komunalnych. Odbiór odpadów będzie następował w następujący sposób:

a) Niesegregowane (zmieszane) odpady komunalne (kod 20 03 01) należy odebrać wszystkie odpady wystawione przez właściciela. Częstotliwość załadunku i wywozu przez Wykonawcę przedstawia **tabela nr 4.**

W przypadku wystawienia na terenie zabudowy jednorodzinnej i wielolokalowej niesegregowanych (zmieszanych) odpadów komunalnych w workach czarnych – opakowaniach jednorazowych Wykonawca ma obowiązek zostawić mieszkańcowi pusty czarny worek o pojemności nie mniejszej niż 60 l. Obowiązuje wymiana polegająca na tym, że za każdy zapełniony czarny worek wykonawca dostarcza pusty worek z zastrzeżeniem pkt .3.1.3

b) selektywna zbiórka odpadów komunalnych będzie się odbywać w opakowaniach jednorazowego użytku przeznaczonych do selektywnej zbiórki dostarczonych przez Wykonawcę bezpośrednio do nieruchomości z zastrzeżeniem pkt 3.1.2. Worki dostarczone przez wykonawcę w kolorze żółtym nie mogą być mniejsze niż 80l, pozostałe kolory worków nie mogą być mniejsze niż 60 l. Zamawiający wprowadza 4 rodzaje opakowań wg następującej kolorystyki.

- Niebieski - z przeznaczeniem na papier,
- Zielony - z przeznaczeniem na szkło,
- Żółty - z przeznaczeniem na tworzywa sztuczne, opakowania wielomateriałowej oraz metal,
- Brązowy - z przeznaczeniem na odpady ulegające biodegradacji,

c) Popiół będzie odbierany wyłącznie w systemie pojemnikowym zgodnie z podjętą uchwałą nr VIII/43/2015 Rady Gminy Rudnik z dnia 26 sierpnia 2015r. Rady Gminy Rudnik z dnia 26 sierpnia 2015r. w sprawie zatwierdzenia regulaminu utrzymania czystości i porządku na terenie Gminy Rudnik o którym mowa w rozdz. 4 § 14 ust.3.

3.4.1 Wykonawca umożliwi zainteresowanym właścicielom nieruchomości z terenu gminy Rudnik zakup dodatkowych worków w kolorze czarnym, brązowym, żółtym, niebieskim w przypadku przekroczenia ilości podanej w pkt 3.1.2 i 3.1.3 .Koszt zakupu dodatkowych worków pokrywa w całości właściciel

danej posesji.

- 3.4.2 Do obowiązków Wykonawcy należy odebranie od mieszkańców segregowanych odpadów komunalnych również zakupionych indywidualnie przez mieszkańców opakowań do selektywnej zbiórki odpadów pod warunkiem, że kolor opakowania będzie odpowiadać przeznaczeniu, a materiał jest odpowiedni dla odpadu zapewniający jego wytrzymałość i trwałość, w okresie gromadzenia oraz uniemożliwiający wyciekanie lub rozsypywanie się odpadów.
- 3.4.3 Do obowiązków Wykonawcy należy prowadzenie ewidencji selektywnej zbiórki wg przedłożonego przez Zamawiającego wykazu nieruchomości obejmującej ilość odebranych worków od składającego deklarację.
- 3.4.4 Wykonawca w ramach odrębnej umowy umożliwi wydzierżawienie zainteresowanym właścicielom nieruchomości z terenu gminy Rudnik, pojemników na odpady o pojemności: 110l, 240 l, 1100l, KP 7. Koszt wydzierżawienia pojemników pokrywa w całości właściciel danej posesji.
- 3.4.5 Wykonawca umożliwi zainteresowanym właścicielom nieruchomości zawarcie odrębnej umowy na utrzymanie w czystości pojemników na odpady komunalne. Koszt tej usługi pokrywa w całości właściciel nieruchomości.
- 3.4.6 **Na terenie nieruchomości niezamieszkałych** (dot. obiektów użyteczności publicznej oraz pozostałych związanych z działalnością gospodarczą) na których powstają odpady komunalne. Ich odbiór będzie odbywać się na podstawie deklarowanego pojemnika.
- 3.4.7 Liczba pojemników znajdujących się w zasobach gminy wynosi: **11 szt.** wg stanu na 27.08.2019r. oraz wg. pojemności:
- a) Pojemniki na odpady o pojemności 110 l - 7szt,
  - b) Pojemniki na odpady o pojemności 240 l - 3szt,
  - c) Pojemniki na odpady o pojemności 1100 l - 1szt,
- 3.4.8 Pozostała szacunkowa liczba pojemników z nieruchomości częściowo zamieszkałych i niezamieszkałych wynosi maksymalnie **128 szt** tym:
- a) Pojemniki na odpady o pojemności 110 l - 50 szt,
  - b) Pojemniki na odpady o pojemności 240 l - 28 szt,
  - c) Pojemniki na odpady o pojemności 1100l - 30 szt,
  - d) Kosze uliczne ( przystanki) na odpady o poj. do 50 l 20 szt, należy odebrać z każdego przystanku w danej miejscowości.
- Szczegółowy wykaz poszczególnych pojemników o których mowa w pkt a-c – zawiera załącznik 1a pn. " Dane wynikające ze złożonych deklaracji z nieruchomości".
- 3.4.9 Z nieruchomości niezamieszkałej odbiera się ilość odpadów zgodną z pojemnością zadeklarowanego pojemnika. Jeżeli deklarujący wystawia większą ilość odpadów fakt ten należy zgłosić zamawiającemu.
- 3.5 **Przedmiot zamówienia nie obejmuje:**
- a) odpadów budowlano -remontowych pochodzących z remontów i innych robót budowlanych, na wykonanie **których jest wymagane uzyskanie pozwolenia na budowę, lub na wykonanie**

### **których jest wymagane zgłoszenie do administracji budowlano – architektonicznej.**

- b) wyposażenia właścicieli nieruchomości w pojemniki na odpady komunalne na których zamieszkują mieszkańcy jak również nieruchomości w których nie zamieszkują mieszkańcy z zastrzeżeniem zapisów o których mowa w pkt 3.4.4
- c) mycia, dezynfekcji i dezynsekcji pojemników i kontenerów zgodnie z wymaganiami z zakresu ochrony środowiska i ochrony sanitarnej w miejscu odbioru odpadów zastrzeżeniem zapisów o których mowa w pkt 3.4.5
- d) nie obejmuje wyposażenia właścicieli w worki w przypadku zaistnienia sytuacji określonej w pkt 3.1.2 lub 3.1.3

3.5.1 Odpady o których mowa w pkt 3.5 lit a nie są objęte przedmiotem zamówienia, ale jeżeli takie odpady powstaną, to będą rozliczane w ramach dodatkowej umowy cywilno – prawnej zawartej pomiędzy Wykonawcą usługi, a osobą zainteresowaną. Natomiast obowiązkiem Wykonawcy usługi jest zapewnienie odpowiedniego pojemnika, kontenera lub worków do gromadzenia takich odpadów. Koszt takiej usługi będzie indywidualną sprawą pomiędzy osobą zainteresowaną, a firmą realizującą usługi.

### **3.6 Obowiązki Wykonawcy:**

- 3.6.1 Odbierania odpadów komunalnych z nowo powstałych nieruchomości zamieszkałych oraz niezamieszkałych (każda zmiana liczby tych nieruchomości nie będzie powodowała zmiany zapisów umowy ani zmiany wartości zamówienia i wyposażenia ich w worki określone w pkt 3.4.1
- 3.6.2 Wykonawca zobowiązany jest posiadać bazę magazynowo - transportową usytuowaną: w gminie, z której terenu odbiera te odpady, lub w odległości nie większej niż 60 km od granicy tej gminy, na terenie, do którego posiada tytuł prawny.

Baza magazynowo – transportowa musi spełniać warunki określone w Rozporządzeniu Ministra Środowiska z dnia 11 stycznia 2013 r. w sprawie szczegółowych wymagań w zakresie odbierania odpadów komunalnych od właścicieli nieruchomości (Dz. U. z 2013 r. Poz. 122) oraz zapewnić, aby:

- 1) w posiadaniu Wykonawcy znajdowały się co najmniej dwa pojazdy przystosowane do odbierania zmieszanych odpadów komunalnych oraz co najmniej dwa pojazdy przystosowane do odbierania selektywnie zebranych odpadów komunalnych, a także co najmniej jeden pojazd do odbierania odpadów bez funkcji kompaktującej;
- 2) pojazdy były trwale i czytelnie oznakowane, w widocznym miejscu, nazwą firmy oraz danymi adresowanymi numerem telefonu podmiotu odbierającego odpady komunalne od właścicieli nieruchomości;
- 3) na terenie bazy magazynowo – transportowej znajdowały się urządzenia do selektywnego gromadzenia odpadów komunalnych przed ich transportem do miejsc przetwarzania.
- 4) Wyposażyć Mobilny Punkt Selektywnej Zbiórki Odpadów Komunalnych w odpowiednie kontenery w tym obsługę do odbioru i zagospodarowania frakcji wymienionych w pkt 3.3



3.6.3 Wykonawca zapewni Zamawiającemu dostęp do „systemu monitorowania lokalizacji pojazdów” – **minimum jednego stanowiska w siedzibie Zamawiającego**. Dostęp winien być realizowany poprzez bezpieczne łącze internetowe w przeglądarce internetowej. Za zestawienie bezpiecznego łącza (np. z wykorzystaniem SSL) odpowiada Wykonawca. Wykonawca zapewni przeszkolenie co najmniej jednego pracownika urzędu w zakresie obsługi przedmiotowego programu.

Wykonawca zobowiązany do prowadzenia monitoringu, bazującego na systemie pozycjonowania satelitarnego, umożliwiającego trwale zapisywanie, przechowywanie i odczytywanie danych o położeniu pojazdów i miejscach ich postojów oraz czujników zapisujących dane o miejscach wyładunku odpadów – umożliwiającą weryfikację tych danych zgodnie z Rozporządzenia Ministra Środowiska z dnia 11 stycznia 2013r (Dz. U z 2013 Poz.122) w zakresie wymagań technicznych dotyczących wyposażenia pojazdów .

3.6.4 Wykonawca zobowiązany jest do odbierania odpadów (za wyjątkiem niedziel i świąt) z poszczególnych nieruchomości zgodnie z zatwierdzonym przez Zamawiającego harmonogramem.

3.6.5 Wykonawca w terminie 14 dni od daty podpisania umowy przedłoży Zamawiającemu harmonogram z częstotliwością i terminami wywozów.

3.6.6 Wykonawca odbiera odpady z pojemników, wystawionych przy zjeździe do posesji na granicy nieruchomości, ( Uwaga: Szczególnie należy zwrócić uwagę na leśniczówkę w Czerwięcicach ul. ul. Główna 1, której należy odebrać odpady bezpośrednio z tej posesji).W przypadku nieruchomości wielorodzinnych z wyznaczonego terenu.

3.6.7 Wykonawca odpowiedzialny jest za osiągnięcie poziomów odzysku odpadów komunalnych z uwzględnieniem poziomów odzysku wskazanych w ustawie z dnia 13 września 1996 r. o utrzymaniu czystości i porządku w gminach (tj. Dz. U z 2017r., poz. 1289), Rozporządzeniu Ministra Środowiska z dnia 29 maja 2012 roku w sprawie poziomów recyklingu, przygotowania do ponownego użycia i odzysku innymi metodami niektórych frakcji odpadów komunalnych (Dz. U z 2012r., poz. 645), oraz Rozporządzeniu Ministra Środowiska z dnia 25 maja 2012 r. w sprawie poziomów ograniczenia masy odpadów komunalnych ulegających biodegradacji przekazywanych do składowania oraz sposobu obliczania poziomu ograniczania masy tych odpadów (Dz. U z 2012r. poz. 676).

3.6.8 Wykonawca, zgodnie z art. 9n ustawy z dnia 13 września 1996 r. o utrzymaniu czystości i porządku w gminach (tj. Dz. U. z 2017 r. poz. 1289 z późn. zm.), zobowiązany jest do sporządzania półrocznych sprawozdań i przekazywania ich Wójtowi Gminy Rudnik w terminie do końca miesiąca następującego po upływie półrocza którego dotyczy sprawozdanie.

3.6.9 Wykonawca jest zobowiązany do przedkładania Zamawiającemu raportów półrocznych zawierających informację od poszczególnych nieruchomości o ilości odebranych opakowań do selektywnej zbiórki w terminie 30 dni od zakończenia danego półrocza.

3.6.10 Wykonawca zobowiązany jest przedkładać Zamawiającemu karty przekazania odpadów do miejsca ich odzysku, recyklingu lub unieszkodliwienia w terminie do ostatniego dnia miesiąca

następującego po danym półroczu, w którym dokonano odbioru odpadów komunalnych.

3.6.11 W celu umożliwienia sporządzenia przez Zamawiającego rocznego sprawozdania z realizacji zadań z zakresu gospodarowania odpadami komunalnymi, o którym mowa w art. 9q ustawy o utrzymaniu czystości i porządku w gminach, Wykonawca zobowiązany będzie przekazać Zamawiającemu niezbędne informacje i wyjaśnienia umożliwiające sporządzenie sprawozdania w terminie do 28 lutego roku następującego po okresie sprawozdawczym. Wykonawca zobowiązany będzie również do przedkładania Zamawiającemu innych informacji na temat odbioru, unieszkodliwiania i segregacji odpadów, jeśli w trakcie realizacji zamówienia na Zamawiającego nałożony zostanie obowiązek sporządzania innych sprawozdań z zakresu gospodarki odpadami. Dotyczy to tylko informacji w posiadaniu których będzie Wykonawca a nie Zamawiający.

3.6.12 Za szkody w majątku Zamawiającego lub osób trzecich spowodowane przez Wykonawcę w trakcie odbioru odpadów odpowiedzialność ponosi Wykonawca.

- a) W przypadku, gdy Wykonawca spowodował uszkodzenie bądź zniszczenie pojemnika na odpady, zobowiązany jest dany pojemnik naprawić lub wymienić na wolny od wad.
- b) W przypadku innych szkód (w drodze, ogrodzeniu, budynku, itp.) Wykonawca zobowiązany jest do naprawienia wyrządzonej szkody na zasadach ustalonych w porozumieniu z właścicielem nieruchomości.

3.6.13 Wykonawca zobowiązany jest do:

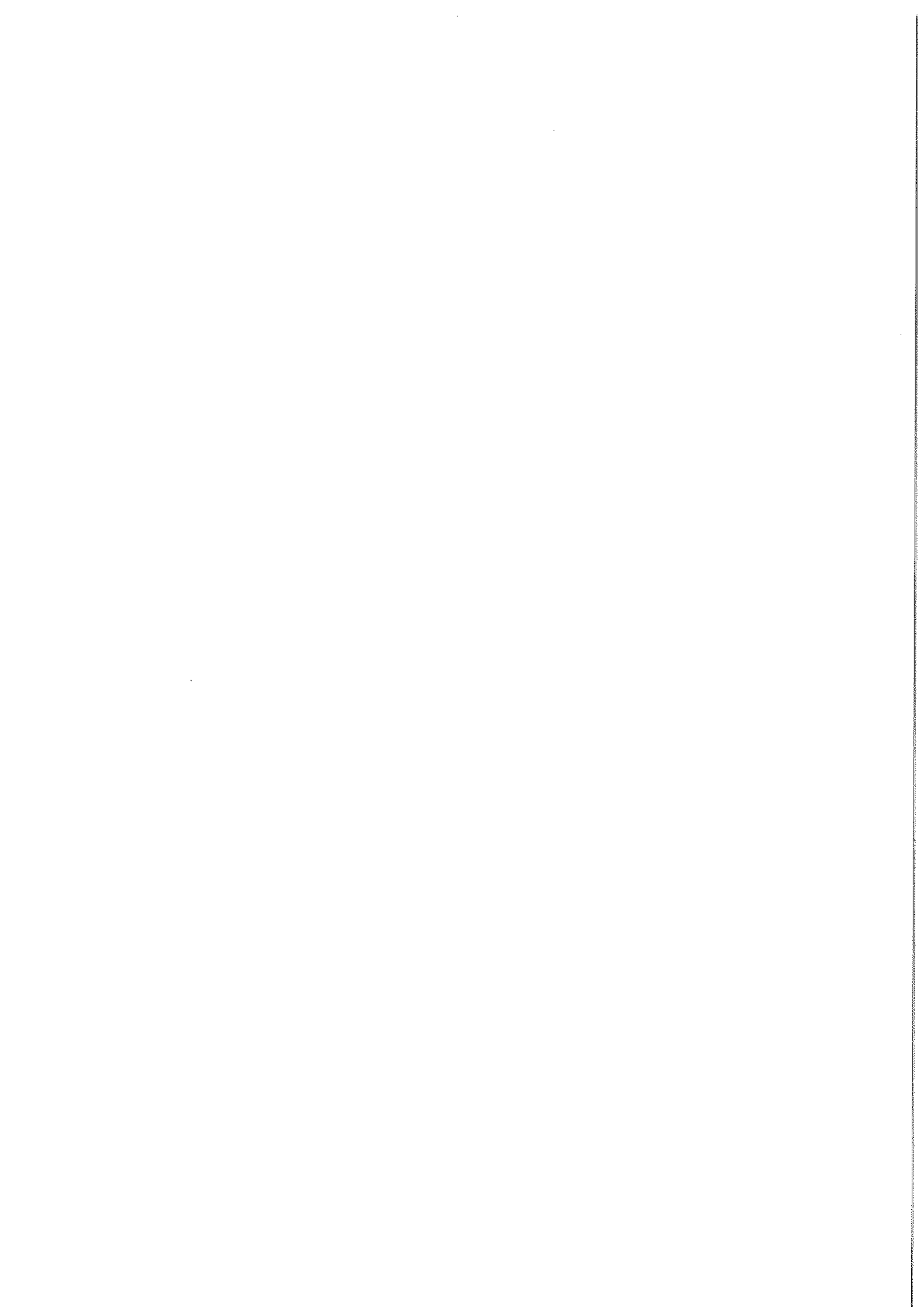
- przekazywania odebranych od właścicieli nieruchomości selektywnie zebranych odpadów komunalnych do instalacji odzysku i unieszkodliwiania odpadów, zgodnie z hierarchią i zasadami postępowania z odpadami, o których mowa ustawie z dnia 14 grudnia 2012 r. o odpadach,
- przekazywania odebranych od właścicieli nieruchomości zmieszanych odpadów komunalnych, oraz pozostałości z sortowania odpadów komunalnych przeznaczonych do składowania do regionalnych instalacji do przetwarzania odpadów komunalnych wynikających z wojewódzkiego planu gospodarki odpadami komunalnymi.

3.6.14 Przedmiot zamówienia należy realizować zgodnie z obowiązującymi przepisami prawa,

a Wykonawca zobowiązany jest do przestrzegania przepisów prawnych w szczególności:

- **ustawy z dnia 14 grudnia 2012r. o odpadach (tj. Dz. U.2018r. poz. 21 z późn. zm.),**
- **ustawy z dnia 13 września 1996r. o utrzymaniu czystości i porządku w gminach (tj. Dz. U. z 2017 poz.1289 z późn. zm.),**
- **ustawy z dnia 27 kwietnia 2001r. Prawo ochrony środowiska (tj. Dz. U. z 2017r.,poz.519 z późn. zm.),**
- **ustawy z dnia 29 lipca 2005r. o zużytym sprzęcie elektrycznym i elektronicznym (tj. Dz. U. z 2015r.poz.1688 z późn. zm),**
- **ustawy z dnia 24 kwietnia 2009r. o bateriach i akumulatorach (tj. DZ.U. z 2016r. poz.1803 z późn. zm),**
- **ustawy z dnia 13 kwietnia 2007r. o zapobieganiu szkodom w środowisku i ich naprawie (tj. DZ.U z 2018r. poz. 954 z późn.zm),**

- uchwały Rady Gminy Rudnik z dnia 26 sierpnia 2015 w sprawie regulaminu utrzymania czystości i porządku na terenie Gminy Rudnik Nr VIII/43/2015,
- Rozporządzenia Ministra Środowiska z dnia 11 stycznia 2013r w sprawie szczegółowych wymagań w zakresie odbierania odpadów komunalnych od właścicieli nieruchomości (Dz. U.2013 poz.122),
- Rozporządzenie Ministra Środowiska z dnia 16 czerwca 2009r. w sprawie bezpieczeństwa i higieny pracy przy gospodarowaniu odpadami komunalnymi (DZ. U. z 2009r.poz.868),
- Rozporządzenie Ministra Środowiska z 31 grudnia 2014r w sprawie wzorów dokumentów stosowanych na potrzeby ewidencji i odpadów( Dz. U z 2014r. Poz.1973,
- Rozporządzenie Ministra Środowiska z dnia 27 lutego 2015r. w sprawie dokumentów potwierdzających odrębnie odzysk i odrębnie recykling (Dz. U z 2015r.,poz.278),
- Rozporządzenie Ministra Środowiska z dnia 29 maja 2012r. w sprawie poziomów recyklingu przygotowania do ponownego użycia i odzysku innymi metodami niektórych frakcji odpadów komunalnych (Dz. U. Z 2016r. poz.2167),
- Rozporządzenie Ministra Środowiska z dnia 25 maja 2012r. w sprawie poziomów ograniczenia masy odpadów komunalnych ulegających biodegradacji przekazywanych do składowania oraz sposobu obliczenia poziomu ograniczenia masy tych odpadów (Dz. U. z 2017r.,poz.2412),
- Rozporządzenie Ministra Środowiska z dnia 29 grudnia 2016r. w sprawie szczegółowego sposobu selektywnego zbierania wybranych frakcji odpadów (Dz. U z 2017r.,poz.19),
- Rozporządzenie parlamentu Europejskiego i Rady UE2016/679 z dnia 27 kwietnia 2016 roku w sprawie ochrony osób fizycznych w związku z przetwarzaniem danych osobowych i w sprawie swobodnego przepływu takich danych oraz uchylenia dyrektywy 95/46/WE,
- Ustawa z dnia 29 stycznia 2004r. Prawo zamówień publicznych (t.j. Dz. U z 2017r. poz. 1579z późn.zm),
- Uchwała Nr V/37/7/2017 Sejmiku Województwa Śląskiego z dnia 24 kwietnia 2017roku w sprawie przyjęcia „Planu gospodarki odpadami dla województwa Śląskiego 2016-2022”,
- Uchwała Nr V/37/8/2017 Sejmiku Województwa Śląskiego z dnia 24 kwietnia 2017r.w sprawie wykonania „Planu gospodarki odpadami dla województwa Śląskiego 2016-2022”(Dz. Urz.Woj.Sła.2017 poz.3777 z późn.zm)



Pw. Dane sygnifikujące ze złożonych deklaracji z nieruchomości

## Nieruchomości – selektywna zbiórka odpadów z uwzględnieniem częstotliwości odbioru

Zakres dat od: 2013-01-01 do: 2019-08-29

Zakres dat dotyczy dat złożenia deklaracji

Uwzględnia nieruchomości: zamieszkałe [Tak], częściowo zamieszkałe [Tak], niezamieszkałe [Tak]

Rejestr od: WSZYSTKIE do: WSZYSTKIE

Adres nieruchomości	Rodzaj nieruchomości			Pojemniki		Częstotliwość odbioru [x/mies.]
	Z	M	N	Liczba [szt.]	Poj. [l] + frakcja	
Brzeźnica, Górna 2A	X					
Brzeźnica, Górna 2C	X					
Brzeźnica, Górna 2D	X					
Brzeźnica, Górna 2b	X					
Brzeźnica, Górna 5	X					
Brzeźnica, Górna 6	X					
Brzeźnica, Górna 7	X					
Brzeźnica, Górna 8	X					
Brzeźnica, Górna 9	X					
Brzeźnica, Górna 10	X					
Brzeźnica, Górna 12	X					
Brzeźnica, Górna 13	X					
Brzeźnica, Górna 16	X					
Brzeźnica, Górna 17	X					
Brzeźnica, Górna 18	X					
Brzeźnica, Górna 19	X					
Brzeźnica, Górna 20	X					
Brzeźnica, Górna 22	X					
Brzeźnica, Górna 25	X					
Brzeźnica, Górna 26	X					
Brzeźnica, Kozielska 1			X	1	240	1
Brzeźnica, Kozielska 1		X		1	240	1
Brzeźnica, Kozielska 1e	X					
Brzeźnica, Kozielska 2	X					
Brzeźnica, Kozielska 2a	X					
Brzeźnica, Kozielska 2b	X					
Brzeźnica, Kozielska 2c-d	X					
Brzeźnica, Kozielska 3	X					
Brzeźnica, Kozielska 4A	X					
Brzeźnica, Kozielska 6	X					
Brzeźnica, Kozielska 7	X					
Brzeźnica, Kozielska 7A	X					
Brzeźnica, Kozielska 7B	X					
Brzeźnica, Kozielska 7D	X					
Brzeźnica, Kozielska 7E	X					
Brzeźnica, Kozielska 7c	X					
Brzeźnica, Kozielska 8	X					
Brzeźnica, Kozielska 8a	X					
Brzeźnica, Kozielska 9	X					
Brzeźnica, Kozielska 10	X					

Adres nieruchomości	Rodzaj nieruchomości			Pojemniki		Często- tliwość odbioru [x/mies.]
	Z	M	N	Liczba [szt.]	Poj. [l] + frakcja	
Brzeźnica, Kozielska 11			X	1	110	1
Brzeźnica, Kozielska 12	X					
Brzeźnica, Kozielska 13	X					
Brzeźnica, Kozielska 14	X					
Brzeźnica, Kozielska 15	X					
Brzeźnica, Kozielska 16	X					
Brzeźnica, Kozielska 17A	X					
Brzeźnica, Kozielska 18	X					
Brzeźnica, Kozielska 19	X					
Brzeźnica, Kozielska 20	X					
Brzeźnica, Kozielska 21	X					
Brzeźnica, Kozielska 24	X					
Brzeźnica, Kozielska 25	X					
Brzeźnica, Kozielska 27	X					
Brzeźnica, Kozielska 29	X					
Brzeźnica, Kozielska 30	X					
Brzeźnica, Kozielska 32			X	1	120	1
Brzeźnica, Kozielska 33	X					
Brzeźnica, Kozielska 34	X					
Brzeźnica, Kozielska 35	X					
Brzeźnica, Kozielska 38			X	0,5	120	1
Brzeźnica, Kozielska 40		X		0,25	120	1
Brzeźnica, Kozielska 41	X					
Brzeźnica, Kozielska 42			X	1	120	1
Brzeźnica, Kozielska 44	X					
Brzeźnica, Kozielska 45	X					
Brzeźnica, Kozielska 46	X					
Brzeźnica, Kozielska 47	X					
Brzeźnica, Kozielska 48	X					
Brzeźnica, Kozielska 49	X					
Brzeźnica, Leśna 1A	X					
Brzeźnica, Leśna 1B	X					
Brzeźnica, Leśna 1C	X					
Brzeźnica, Leśna 1D	X					
Brzeźnica, Leśna 2	X					
Brzeźnica, Leśna 2A	X					
Brzeźnica, Leśna 3	X					
Brzeźnica, Leśna 3c	X					
Brzeźnica, Leśna 4	X					
Brzeźnica, Leśna 5	X					
Brzeźnica, Leśna 6	X					
Brzeźnica, Leśna 7	X					
Brzeźnica, Leśna 8	X					
Brzeźnica, Leśna 9	X					
Brzeźnica, Leśna 10	X					
Brzeźnica, Leśna 10A	X					
Brzeźnica, Leśna 10B	X					
Brzeźnica, Leśna 10C	X					
Brzeźnica, Leśna 10D	X					
Brzeźnica, Leśna 12	X					

-2-

Adres nieruchomości	Rodzaj nieruchomości			Pojemniki		Często- tliwość odbioru [x/mies.]
	Z	M	N	Liczba [szt.]	Poj.[l] + frakcja	
Brzeźnica, Leśna 12				1	120	1
Brzeźnica, Leśna 13	X					
Brzeźnica, Leśna 14	X					
Brzeźnica, Leśna 15	X					
Brzeźnica, Leśna 16A	X					
Brzeźnica, Leśna 17	X					
Brzeźnica, Leśna 19	X					
Brzeźnica, Leśna 20	X					
Brzeźnica, Leśna 21	X					
Brzeźnica, Leśna 21B	X					
Brzeźnica, Leśna 22	X					
Brzeźnica, Leśna 24	X					
Brzeźnica, Leśna 25	X					
Brzeźnica, Leśna 26	X					
Brzeźnica, Leśna 27	X					
Brzeźnica, Leśna 28	X					
Brzeźnica, Leśna 29A	X					
Brzeźnica, Leśna 30	X					
Brzeźnica, Leśna 31	X					
Brzeźnica, Leśna 33	X					
Brzeźnica, Leśna 35	X					
Brzeźnica, Leśna 36		X		1	240	1
Czerwięcice, Główna 1/2	X					
Czerwięcice, Główna 1A			X	1	120	1
Czerwięcice, Główna 2	X					
Czerwięcice, Główna 2A	X					
Czerwięcice, Główna 3	X					
Czerwięcice, Główna 4	X					
Czerwięcice, Główna 5	X					
Czerwięcice, Główna 5A	X					
Czerwięcice, Główna 6	X					
Czerwięcice, Główna 7/1	X					
Czerwięcice, Główna 7/2	X					
Czerwięcice, Główna 7/3	X					
Czerwięcice, Główna 7/4	X					
Czerwięcice, Główna 7D			X	0,5	120	1
Czerwięcice, Główna 8	X					
Czerwięcice, Główna 10	X					
Czerwięcice, Główna 12	X					
Czerwięcice, Główna 14	X					
Czerwięcice, Główna 16	X					
Czerwięcice, Główna 17	X					
Czerwięcice, Główna 18	X					
Czerwięcice, Główna 19	X					
Czerwięcice, Główna 20	X					
Czerwięcice, Główna 21	X					
Czerwięcice, Główna 21a			X	1	240	1
Czerwięcice, Główna 22	X					
Czerwięcice, Główna 23	X					
Czerwięcice, Główna 24	X					

Adres nieruchomości	Rodzaj nieruchomości			Pojemniki		Często- tliwość odbioru [x/mies.]
	Z	M	N	Liczba [szt.]	Poj.[l] + frakcja	
Czerwiecice, Główna 25	X					
Czerwiecice, Główna 26	X					
Dołędzin, 1/1	X					
Dołędzin, 1/4	X					
Dołędzin, 2/1	X					
Dołędzin, 2/2	X					
Dołędzin, 3	X					
Dołędzin, 3/5	X					
Dołędzin, 3/6	X					
Gamów, Długa 1	X					
Gamów, Długa 2	X					
Gamów, Długa 2			X	0,5	120	1
Gamów, Długa 3	X					
Gamów, Długa 4			X	0,25	120	1
Gamów, Długa 6	X					
Gamów, Długa 7	X					
Gamów, Długa 8	X					
Gamów, Długa 12	X					
Gamów, Długa 13	X					
Gamów, Długa 14	X					
Gamów, Długa 15	X					
Gamów, Długa 16	X					
Gamów, Długa 17	X					
Gamów, Długa 19	X					
Gamów, Długa 20		X		1	1100	1
Gamów, Długa 22	X					
Gamów, Długa 23	X					
Gamów, Długa 24	X					
Gamów, Długa 25	X					
Gamów, Długa 26	X					
Gamów, Długa 27	X					
Gamów, Długa 29	X					
Gamów, Długa 30	X					
Gamów, Długa 31	X					
Gamów, Długa 32	X					
Gamów, Długa 33	X					
Gamów, Długa 34	X					
Gamów, Długa 36	X					
Gamów, Długa 37	X					
Gamów, Długa 38	X					
Gamów, Długa 39	X					
Gamów, Długa 40	X					
Gamów, Długa 41	X					
Gamów, Długa 42	X					
Gamów, Długa 43	X					
Gamów, Długa 47			X	2	240	1
Gamów, Długa 48	X					
Gamów, Długa 49	X					
Gamów, Długa 51	X					
Gamów, Długa 52	X					

-4-



Adres nieruchomości	Rodzaj nieruchomości			Pojemniki		Często- tliwość odbioru [x/mies.]
	Z	M	N	Liczba [szt.]	Poj.[l] + frakcja	
Gamów, Długa 53		X		0,25	120	1
Gamów, Długa 55	X					
Gamów, Długa 57	X					
Gamów, Długa 58	X					
Gamów, Długa 59B	X					
Gamów, Długa 59a	X					
Gamów, Długa 59c	X					
Gamów, Długa 59d	X					
Gamów, Długa 60			X	1	120	1
Gamów, Długa 61	X					
Gamów, Długa 62	X					
Gamów, Długa 63	X					
Gamów, Długa 71	X					
Gamów, Kurzydyma 2	X					
Gamów, Kurzydyma 4	X					
Gamów, Kurzydyma 6	X					
Gamów, Kurzydyma 6A	X					
Gamów, Kurzydyma 8	X					
Gamów, Kurzydyma 10	X					
Gamów, Mickiewicza 3	X					
Gamów, Mickiewicza 4	X					
Gamów, Mickiewicza 5	X					
Gamów, Mickiewicza 6	X					
Gamów, Mickiewicza 7	X					
Gamów, Mickiewicza 9	X					
Gamów, Mickiewicza 10	X					
Gamów, Mickiewicza 11	X					
Gamów, Mickiewicza 12A	X					
Gamów, Modzurowska 1	X					
Gamów, Modzurowska 2	X					
Gamów, Modzurowska 4	X					
Gamów, Modzurowska 6	X					
Gamów, Modzurowska 7	X					
Gamów, Modzurowska 8	X					
Gamów, Modzurowska 9	X					
Gamów, Modzurowska 11			X	1	240	1
Gamów, Ogrodowa 1	X					
Gamów, Ogrodowa 2	X					
Gamów, Ogrodowa 3	X					
Gamów, Ogrodowa 4/	X					
Gamów, Ogrodowa 5	X					
Gamów, Ogrodowa 6	X					
Gamów, Ogrodowa 8	X					
Gamów, Stawowa 2	X					
Gamów, Stawowa 3		X		0,25	120	1
Gamów, Stawowa 6	X					
Gamów, Stawowa 7	X					
Gamów, Stawowa 9	X					
Gamów, Stawowa 9	X					
Gamów, Stawowa 12	X					

Adres nieruchomości	Rodzaj nieruchomości			Pojemniki		Często- tliwość odbioru [x/mies.]
	Z	M	N	Liczba [szt.]	Poj. [l] + frakcja	
Gamów, Szkolna 1/	X					
Gamów, Szkolna 3	X					
Gamów, Szkolna 3A	X					
Gamów, Szkolna 7			X	1	120	1
Gamów, Szkolna 7	X					
Gamów, Wiatrakowa 1	X					
Gamów, Wiatrakowa 1B	X					
Gamów, Wiatrakowa 5	X					
Grzegorzowice, Kolonia Gacki 1	X					
Grzegorzowice, Kolonia Gacki 3	X					
Grzegorzowice, Kolonia Gacki 4	X					
Grzegorzowice, Kolonia Gacki 6	X					
Grzegorzowice, Kolonia Gacki 7	X					
Grzegorzowice, Kolonia Gacki 11	X					
Grzegorzowice, Kolonia Gacki 14	X					
Grzegorzowice, Młyńska 1			X	1	120	1
Grzegorzowice, Młyńska 1			X	1	240	1
Grzegorzowice, Młyńska 1	X					
Grzegorzowice, Młyńska 2	X					
Grzegorzowice, Młyńska 3	X					
Grzegorzowice, Młyńska 4	X					
Grzegorzowice, Młyńska 9	X					
Grzegorzowice, Młyńska 10	X					
Grzegorzowice, Młyńska 11	X					
Grzegorzowice, Młyńska 12	X					
Grzegorzowice, Młyńska 12A	X					
Grzegorzowice, Młyńska 13	X					
Grzegorzowice, Młyńska 14	X					
Grzegorzowice, Młyńska 17	X					
Grzegorzowice, Młyńska 18	X					
Grzegorzowice, Młyńska 19	X					
Grzegorzowice, Młyńska 21	X					
Grzegorzowice, Młyńska 21A	X					
Grzegorzowice, Młyńska 22	X					
Grzegorzowice, Młyńska 23	X					
Grzegorzowice, Młyńska 24/	X					
Grzegorzowice, Młyńska 25	X					
Grzegorzowice, Odrzańska 1		X		0,5	120	1
Grzegorzowice, Odrzańska 2	X					
Grzegorzowice, Odrzańska 3	X					
Grzegorzowice, Odrzańska 4	X					
Grzegorzowice, Odrzańska 5	X					
Grzegorzowice, Odrzańska 7	X					
Grzegorzowice, Odrzańska 8	X					
Grzegorzowice, Odrzańska 8A	X					
Grzegorzowice, Odrzańska 8d	X					
Grzegorzowice, Odrzańska 8f	X					
Grzegorzowice, Odrzańska 9	X					
Grzegorzowice, Odrzańska 11	X					
Grzegorzowice, Odrzańska 12	X					

Adres nieruchomości	Rodzaj nieruchomości			Pojemniki		Często- tliwość odbioru [x/mies.]
	Z	M	N	Liczba [szt.]	Poj. [l] + frakcja	
Grzegorzowice, Odrzańska 14	X					
Grzegorzowice, Odrzańska 14			X	0,5	120	1
Grzegorzowice, Odrzańska 16	X					
Grzegorzowice, Odrzańska 17	X					
Grzegorzowice, Odrzańska 18A	X					
Grzegorzowice, Odrzańska 18C	X					
Grzegorzowice, Odrzańska 18D	X					
Grzegorzowice, Powstańców Śląskich 1d	X					
Grzegorzowice, Powstańców Śląskich 2	X					
Grzegorzowice, Powstańców Śląskich 3a	X					
Grzegorzowice, Powstańców Śląskich 4	X					
Grzegorzowice, Powstańców Śląskich 5	X					
Grzegorzowice, Powstańców Śląskich 6	X					
Grzegorzowice, Powstańców Śląskich 7	X					
Grzegorzowice, Powstańców Śląskich 8	X					
Grzegorzowice, Powstańców Śląskich 9	X					
Grzegorzowice, Powstańców Śląskich 10	X					
Grzegorzowice, Powstańców Śląskich 12	X					
Grzegorzowice, Powstańców Śląskich 15	X					
Grzegorzowice, Powstańców Śląskich 16	X					
Grzegorzowice, Powstańców Śląskich 17	X					
Grzegorzowice, Powstańców Śląskich 18	X					
Grzegorzowice, Powstańców Śląskich 19		X		1	120	1
Grzegorzowice, Powstańców Śląskich 21	X					
Grzegorzowice, Powstańców Śląskich 21a	X					
Grzegorzowice, Powstańców Śląskich 21b	X					
Grzegorzowice, Powstańców Śląskich 22			X	1,5	1100	1
Grzegorzowice, Powstańców Śląskich 23	X					
Grzegorzowice, Powstańców Śląskich 25	X					
Grzegorzowice, Powstańców Śląskich 27	X					
Grzegorzowice, Powstańców Śląskich 28	X					
Grzegorzowice, Powstańców Śląskich 29	X					
Grzegorzowice, Powstańców Śląskich 30	X					
Grzegorzowice, Powstańców Śląskich 31C	X					
Grzegorzowice, Powstańców Śląskich 31D	X					
Grzegorzowice, Powstańców Śląskich 31E	X					
Grzegorzowice, Powstańców Śląskich 31a	X					
Grzegorzowice, Powstańców Śląskich 31b			X	0,5	120	1
Grzegorzowice, Powstańców Śląskich 32			X	1	120	1
Grzegorzowice, Powstańców Śląskich 32	X					
Grzegorzowice, Powstańców Śląskich 33	X					
Grzegorzowice, Powstańców Śląskich 34	X					
Grzegorzowice, Powstańców Śląskich 36	X					
Grzegorzowice, Powstańców Śląskich 37	X					
Grzegorzowice, Powstańców Śląskich 38	X					
Grzegorzowice, Powstańców Śląskich 40	X					
Grzegorzowice, Powstańców Śląskich 40A	X					
Grzegorzowice, Powstańców Śląskich 41	X					
Grzegorzowice, Powstańców Śląskich 42	X					
Grzegorzowice, Powstańców Śląskich 43	X					

Adres nieruchomości	Rodzaj nieruchomości			Pojemniki		Często- tliwość odbioru [x/mies.]
	Z	M	N	Liczba [szt.]	Poj. [l] + frakcja	
Grzegorzowice, Powstańców Śląskich 45	X					
Grzegorzowice, Powstańców Śląskich 46	X					
Grzegorzowice, Powstańców Śląskich 48	X					
Grzegorzowice, Powstańców Śląskich 49	X					
Grzegorzowice, Powstańców Śląskich 50	X					
Grzegorzowice, Powstańców Śląskich 51		X		0,25	120	1
Grzegorzowice, Powstańców Śląskich 52	X					
Grzegorzowice, Powstańców Śląskich 53	X					
Grzegorzowice, Powstańców Śląskich 56	X					
Grzegorzowice, Powstańców Śląskich 56A	X					
Grzegorzowice, Powstańców Śląskich 57	X					
Grzegorzowice, Powstańców Śląskich 58	X					
Grzegorzowice, Powstańców Śląskich 59A	X					
Grzegorzowice, Powstańców Śląskich 59B	X					
Grzegorzowice, Powstańców Śląskich 59C				1	120	1
Grzegorzowice, Powstańców Śląskich 60	X					
Grzegorzowice, Powstańców Śląskich 64			X	0,5	120	1
Grzegorzowice, Łąkowa 2	X					
Grzegorzowice, Łąkowa 6	X					
Grzegorzowice, Łąkowa 7	X					
Grzegorzowice, Łąkowa 8/	X					
Grzegorzowice, Żabnik 1	X					
Grzegorzowice, Żabnik 2		X		1	240	1
Grzegorzowice, Żabnik 2A	X					
Grzegorzowice, Żabnik 4	X					
Grzegorzowice, Żabnik 6	X					
Grzegorzowice, Żabnik 7	X					
Grzegorzowice, Żabnik 8	X					
Grzegorzowice, Żabnik 9	X					
Grzegorzowice, Żabnik 9A	X					
Grzegorzowice, Żabnik 9B	X					
Grzegorzowice, Żabnik 9c/	X					
Grzegorzowice, Żabnik 10	X					
Grzegorzowice, Żabnik 11	X					
Grzegorzowice, Żabnik 12B	X					
Grzegorzowice, Żabnik 12C	X					
Grzegorzowice, Żabnik 13	X					
Jastrzębie, Raciborska 1/1	X					
Jastrzębie, Raciborska 2b			X	1	120	1
Jastrzębie, Raciborska 3	X					
Jastrzębie, Raciborska 5/1	X					
Jastrzębie, Raciborska 5/2	X					
Jastrzębie, Raciborska 5/3	X					
Jastrzębie, Raciborska 5/4	X					
Jastrzębie, Raciborska 6	X					
Jastrzębie, Raciborska 7	X					
Jastrzębie, Raciborska 8	X					
Jastrzębie, Raciborska 9	X					
Jastrzębie, Raciborska 10	X					
Jastrzębie, Raciborska 14	X					

Adres nieruchomości	Rodzaj nieruchomości			Pojemniki		Często- tliwość odbioru [x/mies.]
	Z	M	N	Liczba [szt.]	Poj.[l] + frakcja	
Jastrzębie, Raciborska 14B	X					
Jastrzębie, Raciborska 15	X					
Jastrzębie, Raciborska 16	X					
Jastrzębie, Raciborska 18	X					
Jastrzębie, Raciborska 20A	X					
Jastrzębie, Raciborska 21	X					
Jastrzębie, Raciborska 22	X					
Jastrzębie, Raciborska 24	X					
Jastrzębie, Raciborska 25	X					
Jastrzębie, Raciborska 28A	X					
Jastrzębie, Raciborska 30	X					
Jastrzębie, Raciborska 30A	X					
Jastrzębie, Raciborska 31	X					
Jastrzębie, Raciborska 32	X					
Jastrzębie, Raciborska 32A	X					
Jastrzębie, Raciborska 34	X					
Jastrzębie, Raciborska 35	X					
Jastrzębie, Raciborska 36	X					
Jastrzębie, Raciborska 37	X					
Jastrzębie, Raciborska 38	X					
Jastrzębie, Raciborska 38A	X					
Jastrzębie, Raciborska 38b	X					
Jastrzębie, Raciborska 39A	X					
Lasaki, Boczna 3	X					
Lasaki, Kolonia 1	X					
Lasaki, Kolonia 2	X					
Lasaki, Kolonia 3	X					
Lasaki, Kolonia 4	X					
Lasaki, Kolonia 6	X					
Lasaki, Kręta 4	X					
Lasaki, Kręta 6	X					
Lasaki, Nadodrzańska 2	X					
Lasaki, Nadodrzańska 4	X					
Lasaki, Nadodrzańska 5	X					
Lasaki, Nadodrzańska 10	X					
Lasaki, Nadodrzańska 11	X					
Lasaki, Nadodrzańska 12	X					
Lasaki, Nadodrzańska 13	X					
Lasaki, Nadodrzańska 14	X					
Lasaki, Nadodrzańska 15	X					
Lasaki, Nadodrzańska 16	X					
Lasaki, Nadodrzańska 17b			X	0,5	120	1
Lasaki, Nadodrzańska 21	X					
Lasaki, Nadodrzańska 24	X					
Lasaki, Nadodrzańska 26	X					
Lasaki, Nadodrzańska 27	X					
Lasaki, Stara Odra 1	X					
Lasaki, Sławikowska 2	X					
Lasaki, Sławikowska 4	X					
Lasaki, Sławikowska 5	X					

Adres nieruchomości	Rodzaj nieruchomości			Pojemniki		Często- tliwość odbioru [x/mies.]
	Z	M	N	Liczba [szt.]	Poj. [l] + frakcja	
Lasaki, Sławikowska 6A	X					
Lasaki, Sławikowska 6B	X					
Lasaki, Sławikowska 6C	X					
Lasaki, Sławikowska 6D	X					
Lasaki, Sławikowska 6E	X					
Lasaki, Sławikowska 6F	X					
Lasaki, Sławikowska 8	X					
Lasaki, Sławikowska 8a	X					
Lasaki, Sławikowska 9	X					
Lasaki, Sławikowska 10	X					
Ligota Książęca, Asnyka 1	X					
Ligota Książęca, Asnyka 2	X					
Ligota Książęca, Asnyka 2			X	1	120	1
Ligota Książęca, Asnyka 3		X		0,25	120	1
Ligota Książęca, Asnyka 4	X					
Ligota Książęca, Asnyka 5	X					
Ligota Książęca, Asnyka 6	X					
Ligota Książęca, Asnyka 8	X					
Ligota Książęca, Asnyka 9A	X					
Ligota Książęca, Asnyka 10	X					
Ligota Książęca, Asnyka 12	X					
Ligota Książęca, Asnyka 13	X					
Ligota Książęca, Asnyka 14	X					
Ligota Książęca, Asnyka 15	X					
Ligota Książęca, Asnyka 17	X					
Ligota Książęca, Asnyka 18	X					
Ligota Książęca, Asnyka 20	X					
Ligota Książęca, Asnyka 21	X					
Ligota Książęca, Asnyka 22	X					
Ligota Książęca, Asnyka 26			X	1	120	1
Ligota Książęca, Asnyka 34/	X					
Ligota Książęca, Asnyka 40	X					
Ligota Książęca, Asnyka 42	X					
Ligota Książęca, Nad Potokiem 1	X					
Ligota Książęca, Nad Potokiem 2	X					
Ligota Książęca, Nad Potokiem 6	X					
Ligota Książęca, Sportowa 1			X	1	240	1
Ligota Książęca, Sportowa 2	X					
Ligota Książęca, Sportowa 3	X					
Ligota Książęca, Sportowa 4	X					
Ligota Książęca, Sportowa 5		X		0,25	120	1
Ligota Książęca, Sportowa 8	X					
Ligota Książęca, Sportowa 10	X					
Ligota Książęca, Sportowa 12	X					
Ligota Książęca, Sportowa 14	X					
Ligota Książęca, Sportowa 16		X		0,25	120	1
Ligota Książęca, Sportowa 24	X					
Lubowice, J. von Eichendorffa 1	X					
Lubowice, J. von Eichendorffa 2	X					
Lubowice, J. von Eichendorffa 3	X					

Adres nieruchomości	Rodzaj nieruchomości			Pojemniki		Często- tliwość odbioru [x/mies.]
	Z	M	N	Liczba [szt.]	Poj.[l] + frakcja	
Lubowice, J. von Eichendorffa 4	X					
Lubowice, J. von Eichendorffa 6	X					
Lubowice, J. von Eichendorffa 7	X					
Lubowice, J. von Eichendorffa 11	X					
Lubowice, J. von Eichendorffa 12	X					
Lubowice, J. von Eichendorffa 13	X					
Lubowice, J. von Eichendorffa 15	X					
Lubowice, J. von Eichendorffa 17	X					
Lubowice, J. von Eichendorffa 18	X					
Lubowice, J. von Eichendorffa 19	X					
Lubowice, J. von Eichendorffa 20			X	1	120	1
Lubowice, J. von Eichendorffa 21	X					
Lubowice, J. von Eichendorffa 22			X	2	1100	1
Lubowice, J. von Eichendorffa 23	X					
Lubowice, J. von Eichendorffa 23A	X					
Lubowice, J. von Eichendorffa 24a	X					
Lubowice, J. von Eichendorffa 25			X	1	120	1
Lubowice, J. von Eichendorffa 25/	X					
Lubowice, J. von Eichendorffa 26	X					
Lubowice, J. von Eichendorffa 27	X					
Lubowice, J. von Eichendorffa 28	X					
Lubowice, J. von Eichendorffa 28a	X					
Lubowice, J. von Eichendorffa 29	X					
Lubowice, J. von Eichendorffa 30	X					
Lubowice, J. von Eichendorffa 31	X					
Lubowice, J. von Eichendorffa 32	X					
Lubowice, J. von Eichendorffa 32A	X					
Lubowice, J. von Eichendorffa 33	X					
Lubowice, J. von Eichendorffa 34	X					
Lubowice, J. von Eichendorffa 36	X					
Lubowice, J. von Eichendorffa 37C	X					
Lubowice, J. von Eichendorffa 38	X					
Lubowice, Kasztanowa 1	X					
Lubowice, Kasztanowa 2	X					
Lubowice, Kasztanowa 3	X					
Lubowice, Kasztanowa 4	X					
Lubowice, Kasztanowa 4A	X					
Lubowice, Kasztanowa 4B	X					
Lubowice, Kasztanowa 7	X					
Lubowice, Kasztanowa 13	X					
Lubowice, Kasztanowa 15	X					
Lubowice, Kasztanowa 23	X					
Lubowice, Kasztanowa 27	X					
Lubowice, Kasztanowa 29	X					
Lubowice, Polna 1	X					
Lubowice, Polna 3	X					
Lubowice, Polna 4	X					
Lubowice, Polna 6	X					
Lubowice, Polna 14	X					
Lubowice, Polna 20	X					

- 11 -

Rodzaj nieruchomości: Z- zamieszkała, M- mieszana, N – niezamieszkała

Adres nieruchomości	Rodzaj nieruchomości			Pojemniki		Częstość odbioru [x/mies.]
	Z	M	N	Liczba [szt.]	Poj. [l] + frakcja	
Lubowice, Wolności 1	X					
Lubowice, Wolności 2/	X					
Lubowice, Wolności 4	X					
Lubowice, Wolności 5	X					
Lubowice, Wolności 7	X					
Lubowice, Wolności 7A	X					
Lubowice, Wolności 8	X					
Lubowice, Wolności 10	X					
Lubowice, Wolności 11	X					
Lubowice, Wolności 12	X					
Lubowice, Wolności 13	X					
Lubowice, Wolności 14	X					
Lubowice, Wolności 14A	X					
Lubowice, Wolności 15	X					
Lubowice, Wolności 16	X					
Lubowice, Wolności 17	X					
Lubowice, Wolności 18	X					
Lubowice, Wolności 19	X					
Lubowice, Wolności 19A	X					
Lubowice, Wolności 19b	X					
Lubowice, Wolności 21	X					
Lubowice, Wolności 22	X					
Lubowice, Wolności 25	X					
Lubowice, Wolności 27	X					
Lubowice, Wolności 29	X					
Lubowice, Zamkowa 1			X	2	240	1
Lubowice, Zamkowa 1A			X	0,5	120	1
Lubowice, Zamkowa 2	X					
Lubowice, Zamkowa 2a	X					
Lubowice, Łąkowa 1	X					
Lubowice, Łąkowa 1B	X					
Lubowice, Łąkowa 1a	X					
Lubowice, Łąkowa 2	X					
Lubowice, Łąkowa 3	X					
Lubowice, Łąkowa 3A	X					
Lubowice, Łąkowa 3b	X					
Lubowice, Łąkowa 4	X					
Lubowice, Łąkowa 4A	X					
Lubowice, Łąkowa 5	X					
Modzurów, 1 Maja 2	X					
Modzurów, 1 Maja 4	X					
Modzurów, Arki Bożka 3				1	120	1
Modzurów, Arki Bożka 7	X					
Modzurów, Arki Bożka 15	X					
Modzurów, Arki Bożka 19/	X					
Modzurów, Słowackiego 1/1	X					
Modzurów, Słowackiego 1/3	X					
Modzurów, Słowackiego 1/4	X					
Modzurów, Słowackiego 2	X					
Modzurów, Słowackiego 2/2	X					

- 106 -

Rodzaj nieruchomości: Z- zamieszkała, M- mieszana, N - niezamieszkała



Adres nieruchomości	Rodzaj nieruchomości			Pojemniki		Często- tliwość odbioru [x/mies.]
	Z	M	N	Liczba [szt.]	Poj.[l] + frakcja	
Modzurów, Słowackiego 2/3	X					
Modzurów, Słowackiego 2/4	X					
Modzurów, Słowackiego 3/1	X					
Modzurów, Słowackiego 3/4	X					
Modzurów, Słowackiego 3/5	X					
Modzurów, Słowackiego 5/1	X					
Modzurów, Słowackiego 5/10	X					
Modzurów, Słowackiego 5/11	X					
Modzurów, Słowackiego 5/3	X					
Modzurów, Słowackiego 5/4	X					
Modzurów, Słowackiego 5/5	X					
Modzurów, Słowackiego 5/6	X					
Modzurów, Słowackiego 5/7	X					
Modzurów, Słowackiego 5/8	X					
Modzurów, Słowackiego 6	X					
Modzurów, Słowackiego 9			X	1	110 <sup>0</sup>	1
Modzurów, Słowackiego 9	X					
Modzurów, Słowackiego 10	X					
Modzurów, Słowackiego 13	X					
Modzurów, Słowackiego 14	X					
Modzurów, Słowackiego 14a	X					
Modzurów, Słowackiego 15	X					
Modzurów, Słowackiego 16	X					
Modzurów, Słowackiego 16A			X	1	120	1
Modzurów, Słowackiego 17	X					
Modzurów, Słowackiego 17a	X					
Modzurów, Słowackiego 18	X					
Modzurów, Słowackiego 19	X					
Modzurów, Słowackiego 20	X					
Modzurów, Słowackiego 21	X					
Modzurów, Słowackiego 23	X					
Modzurów, Słowackiego 24	X					
Modzurów, Słowackiego 26	X					
Modzurów, Słowackiego 27	X					
Modzurów, Słowackiego 29	X					
Modzurów, Słowackiego 29A	X					
Modzurów, Słowackiego 32	X					
Modzurów, Wyzwolenia 1	X					
Modzurów, Wyzwolenia 2			X	0,5	120	1
Modzurów, Wyzwolenia 3	X					
Modzurów, Wyzwolenia 5	X					
Modzurów, Wyzwolenia 7	X					
Modzurów, ks. Augustyna Strzybnego 1	X					
Modzurów, ks. Augustyna Strzybnego 2	X					
Modzurów, ks. Augustyna Strzybnego 3	X					
Modzurów, ks. Augustyna Strzybnego 4	X					
Modzurów, ks. Augustyna Strzybnego 5	X					
Modzurów, ks. Augustyna Strzybnego 7	X					
Modzurów, ks. Augustyna Strzybnego 8	X					
Modzurów, ks. Augustyna Strzybnego 9	X					

- 13 -

Rodzaj nieruchomości: Z- zamieszкана, M- mieszana, N – niezamieszкана

Adres nieruchomości	Rodzaj nieruchomości			Pojemniki		Często- tliwość odbioru [x/mies.]
	Z	M	N	Liczba [szt.]	Poj. [l] + frakcja	
Modzurów, ks. Augustyna Strzybnego 11/1	X					
Modzurów, ks. Augustyna Strzybnego 11/2	X					
Modzurów, ks. Augustyna Strzybnego 11/3	X					
Modzurów, ks. Augustyna Strzybnego 11/3	X					
Modzurów, ks. Augustyna Strzybnego 11a/1	X					
Modzurów, ks. Augustyna Strzybnego 11a/2	X					
Modzurów, ks. Augustyna Strzybnego 12	X					
Modzurów, ks. Augustyna Strzybnego 13A	X					
Modzurów, ks. Augustyna Strzybnego 14	X					
Modzurów, ks. Augustyna Strzybnego 15	X					
Modzurów, ks. Augustyna Strzybnego 16	X					
Modzurów, ks. Augustyna Strzybnego 17	X					
Modzurów, ks. Augustyna Strzybnego 17A	X					
Modzurów, ks. Augustyna Strzybnego 19/1	X					
Modzurów, ks. Augustyna Strzybnego 19A	X					
Modzurów, ks. Augustyna Strzybnego 21/1	X					
Modzurów, ks. Augustyna Strzybnego 21/2	X					
Modzurów, ks. Augustyna Strzybnego 21/3	X					
Modzurów, ks. Augustyna Strzybnego 21/4	X					
Modzurów, ks. Augustyna Strzybnego 22			X	1	120	1
Modzurów, ks. Augustyna Strzybnego 23			X	3	120	1
Modzurów, ks. Augustyna Strzybnego 24		X		1	240	1
Modzurów, ks. Augustyna Strzybnego 26	X					
Modzurów, ks. Augustyna Strzybnego 26A	X					
Modzurów, ks. Augustyna Strzybnego 28	X					
Modzurów, ks. Augustyna Strzybnego 28A	X					
Modzurów, ks. Augustyna Strzybnego 30	X					
Modzurów, ks. Augustyna Strzybnego 32B	X					
Modzurów, ks. Augustyna Strzybnego 32a	X					
Ponięcice, Leśna 1	X					
Ponięcice, Leśna 3	X					
Ponięcice, Leśna 5	X					
Ponięcice, Szkolna 1	X					
Ponięcice, Szkolna 2	X					
Ponięcice, Szkolna 4	X					
Ponięcice, Szkolna 5	X					
Ponięcice, Szkolna 6	X					
Ponięcice, Szkolna 8	X					
Ponięcice, Łakowa 2	X					
Ponięcice, Łakowa 3	X					
Ponięcice, Łakowa 4	X					
Ponięcice, Łakowa 5	X					
Ponięcice, Łakowa 5	X					
Ponięcice, Łakowa 7			X	1	240	1
Ponięcice, Łakowa 8	X					
Ponięcice, Łakowa 9	X					
Ponięcice, Łakowa 10	X					
Ponięcice, Łakowa 13	X					
Ponięcice, Łakowa 15	X					
Ponięcice, Łakowa 16	X					

Adres nieruchomości	Rodzaj nieruchomości			Pojemniki		Często- tliwość odbioru [x/mies.]
	Z	M	N	Liczba [szt.]	Poj.[l] + frakcja	
Ponięcice, Łąkowa 17	X					
Ponięcice, Łąkowa 18	X					
Ponięcice, Łąkowa 18A	X					
Ponięcice, Łąkowa 18B	X					
Ponięcice, Łąkowa 19	X					
Ponięcice, Łąkowa 20	X					
Ponięcice, Łąkowa 21	X					
Ponięcice, Łąkowa 25	X					
Ponięcice, Łąkowa 27	X					
Ponięcice, Łąkowa 28	X					
Ponięcice, Łąkowa 29	X					
Ponięcice, Łąkowa 30	X					
Ponięcice, Łąkowa 31	X					
Ponięcice, Łąkowa 33	X					
Ponięcice, Łąkowa 39	X					
Ponięcice, Łąkowa 43	X					
Ponięcice, Łąkowa 47	X					
Ponięcice, Łąkowa 51/	X					
Ponięcice, Łąkowa 53A/1	X					
Ponięcice, Łąkowa 53B/2	X					
Ponięcice, Łąkowa 55A/2	X					
Ponięcice, Łąkowa 55A/3	X					
Ponięcice, Łąkowa 55B/1	X					
Ponięcice, Łąkowa 55B/2	X					
Ponięcice, Łąkowa 55b/3	X					
Ponięcice, Łąkowa 55b/4	X					
Ponięcice, Łąkowa 59A/1	X					
Ponięcice, Łąkowa 59A/3	X					
Ponięcice, Łąkowa 59A/4	X					
Ponięcice, Łąkowa 59B/1	X					
Ponięcice, Łąkowa 59B/4	X					
Ponięcice, Łąkowa 59a/2	X					
Ponięcice, Łąkowa 59b/3	X					
Ponięcice, Łąkowa 60	X					
Rudnik, Akacyjowa 2	X					
Rudnik, Bukowa 1	X					
Rudnik, Bukowa 2	X					
Rudnik, Bukowa 3	X					
Rudnik, Bukowa 4		X		0,5	120	1
Rudnik, Bukowa 6	X					
Rudnik, Bukowa 10	X					
Rudnik, Ciszka 6		X		0,25	120	1
Rudnik, Ciszka 11	X					
Rudnik, Ciszka 15	X					
Rudnik, Ciszka 16	X					
Rudnik, Grabowa 3	X					
Rudnik, Jesionowa 2	X					
Rudnik, Jesionowa 4	X					
Rudnik, Jesionowa 7	X					
Rudnik, Jesionowa 8	X					

Adres nieruchomości	Rodzaj nieruchomości			Pojemniki		Często- tliwość odbioru [x/mies.]
	Z	M	N	Liczba [szt.]	Poj. [l] + frakcja	
Rudnik, Jesionowa 9	X					
Rudnik, Jesionowa 10	X					
Rudnik, Jesionowa 12	X					
Rudnik, Jesionowa 13	X					
Rudnik, Jesionowa 14	X					
Rudnik, Jesionowa 15	X					
Rudnik, Jesionowa 16	X					
Rudnik, Jodłowa 4/	X					
Rudnik, Jodłowa 10a	X					
Rudnik, Jodłowa 12	X					
Rudnik, Jodłowa 14	X					
Rudnik, Jodłowa 18	X					
Rudnik, Klonowa 11	X					
Rudnik, Kozielska 1			X	1	1100	1
Rudnik, Kozielska 1			X	1	120	1
Rudnik, Kozielska 2	X					
Rudnik, Kozielska 2a			X	1	120	1
Rudnik, Kozielska 2a			X	1	240	1
Rudnik, Kozielska 3	X					
Rudnik, Kozielska 4	X					
Rudnik, Kozielska 5		X		0,25	120	1
Rudnik, Kozielska 6	X					
Rudnik, Kozielska 8	X					
Rudnik, Kozielska 9	X					
Rudnik, Kozielska 10	X					
Rudnik, Kozielska 11	X					
Rudnik, Kozielska 12	X					
Rudnik, Kozielska 13	X					
Rudnik, Kozielska 14			X	1	120	1
Rudnik, Kozielska 15	X					
Rudnik, Kozielska 16	X					
Rudnik, Kozielska 17	X					
Rudnik, Kozielska 18	X					
Rudnik, Kozielska 19	X					
Rudnik, Kozielska 21			X	5	1100	1
Rudnik, Kozielska 22	X					
Rudnik, Kozielska 24	X					
Rudnik, Leszczynowa 4	X					
Rudnik, Leszczynowa 8	X					
Rudnik, Mickiewicza 2	X					
Rudnik, Mickiewicza 2a			X	1	120	1
Rudnik, Mickiewicza 3	X					
Rudnik, Mickiewicza 4	X					
Rudnik, Mickiewicza 5	X					
Rudnik, Mickiewicza 7	X					
Rudnik, Mickiewicza 8	X					
Rudnik, Mickiewicza 11	X					
Rudnik, Mickiewicza 13			X	1	240	1
Rudnik, Mickiewicza 14	X					
Rudnik, Mickiewicza 18	X					

Adres nieruchomości	Rodzaj nieruchomości			Pojemniki		Częstość odbioru [x/mies.]
	Z	M	N	Liczba [szt.]	Poj. [l] + frakcja	
Rudnik, Mickiewicza 19	X					
Rudnik, Mickiewicza 20	X					
Rudnik, Mickiewicza 21	X					
Rudnik, Mickiewicza 21A	X					
Rudnik, Mickiewicza 22	X					
Rudnik, Mickiewicza 23	X					
Rudnik, Mickiewicza 24	X					
Rudnik, Mickiewicza 25A	X					
Rudnik, Mickiewicza 26	X					
Rudnik, Mickiewicza 27	X					
Rudnik, Mickiewicza 28	X					
Rudnik, Mickiewicza 30	X					
Rudnik, Mickiewicza 33	X					
Rudnik, Mickiewicza 34			X	1	1100	1
Rudnik, Mickiewicza 36	X					
Rudnik, Mickiewicza 42		X		1	120	1
Rudnik, Nowa 3	X					
Rudnik, Nowa 6	X					
Rudnik, Nowa 7	X					
Rudnik, Nowa 9	X					
Rudnik, Nowa 10	X					
Rudnik, Nowa 11	X					
Rudnik, Nowa 12	X					
Rudnik, Nowa 14	X					
Rudnik, Nowa 16	X					
Rudnik, Nowa 17	X					
Rudnik, Nowa 18	X					
Rudnik, Nowa 19	X					
Rudnik, Nowa 20	X					
Rudnik, Nowa 21	X					
Rudnik, Nowa 22	X					
Rudnik, Nowa 24	X					
Rudnik, Nowa 25	X					
Rudnik, Nowa 26	X					
Rudnik, Nowa 28	X					
Rudnik, Nowa 31	X					
Rudnik, Nowa 34	X					
Rudnik, Nowa 37	X					
Rudnik, Nowa 38	X					
Rudnik, Nowa 40	X					
Rudnik, Nowa 44	X					
Rudnik, Nowa 46	X					
Rudnik, Nowa 47	X					
Rudnik, Nowa 48	X					
Rudnik, Nowa 52	X					
Rudnik, Pawłowska 1	X					
Rudnik, Pawłowska 2	X					
Rudnik, Pawłowska 2/2	X					
Rudnik, Pawłowska 2/2	X					
Rudnik, Pawłowska 2/2	X					

- 14 -

Rodzaj nieruchomości: Z- zamieszкана, M- mieszana, N - niezamieszкана

Adres nieruchomości	Rodzaj nieruchomości			Pojemniki		Często- tliwość odbioru [x/mies.]
	Z	M	N	Liczba [szt.]	Poj. [l] + frakcja	
Rudnik, Pawłowska 3	X					
Rudnik, Pawłowska 4	X					
Rudnik, Pawłowska 4/2	X					
Rudnik, Powstańców Śląskich 1	X					
Rudnik, Powstańców Śląskich 1A	X					
Rudnik, Powstańców Śląskich 1B	X					
Rudnik, Powstańców Śląskich 2	X					
Rudnik, Powstańców Śląskich 3	X					
Rudnik, Powstańców Śląskich 4	X					
Rudnik, Powstańców Śląskich 5	X					
Rudnik, Powstańców Śląskich 6A	X					
Rudnik, Powstańców Śląskich 7	X					
Rudnik, Powstańców Śląskich 8	X					
Rudnik, Powstańców Śląskich 9	X					
Rudnik, Powstańców Śląskich 10A	X					
Rudnik, Powstańców Śląskich 12	X					
Rudnik, Powstańców Śląskich 14	X					
Rudnik, Powstańców Śląskich 15	X					
Rudnik, Powstańców Śląskich 15B	X					
Rudnik, Powstańców Śląskich 17	X					
Rudnik, Powstańców Śląskich 18	X					
Rudnik, Powstańców Śląskich 18	X					
Rudnik, Powstańców Śląskich 20	X					
Rudnik, Powstańców Śląskich 21	X					
Rudnik, Powstańców Śląskich 22	X					
Rudnik, Powstańców Śląskich 23	X					
Rudnik, Powstańców Śląskich 24	X					
Rudnik, Powstańców Śląskich 26	X					
Rudnik, Powstańców Śląskich 28	X					
Rudnik, Rzeczna 2	X					
Rudnik, Rzeczna 2A	X					
Rudnik, Rzeczna 4	X					
Rudnik, Rzeczna 6A	X					
Rudnik, Rzeczna 8	X					
Rudnik, Sosnowa 4	X					
Rudnik, Sosnowa 8	X					
Rudnik, Starowiejska 1a	X					
Rudnik, Starowiejska 2	X					
Rudnik, Starowiejska 6	X					
Rudnik, Starowiejska 7	X					
Rudnik, Starowiejska 8	X					
Rudnik, Starowiejska 10	X					
Rudnik, Starowiejska 12	X					
Rudnik, Starowiejska 14	X					
Rudnik, Starowiejska 16	X					
Rudnik, Stawowa 1	X					
Rudnik, Stawowa 5			X	1	1100	1
Rudnik, Stawowa 6	X					
Rudnik, Stawowa 10	X					
Rudnik, Stawowa 12	X					

Adres nieruchomości	Rodzaj nieruchomości			Pojemniki		Często- tliwość odbioru [x/mies.]
	Z	M	N	Liczba [szt.]	Poj.[l] + frakcja	
Rudnik, Sylwestra 2	X					
Rudnik, Sylwestra 3	X					
Rudnik, Sylwestra 4	X					
Rudnik, Sylwestra 5	X					
Rudnik, Sylwestra 6	X					
Rudnik, Sylwestra 7	X					
Rudnik, Sylwestra 8		X		1	120	1
Rudnik, Sylwestra 9	X					
Rudnik, Sylwestra 12	X					
Rudnik, Sylwestra 14	X					
Rudnik, Sylwestra 16	X					
Rudnik, Sylwestra 17	X					
Rudnik, Sylwestra 20		X		1	120	1
Rudnik, Sylwestra 21	X					
Rudnik, Sylwestra 22	X					
Rudnik, Sylwestra 23	X					
Rudnik, Sylwestra 24	X					
Rudnik, Sylwestra 26	X					
Rudnik, Sylwestra 27	X					
Rudnik, Sylwestra 28	X					
Rudnik, Sylwestra 30	X					
Rudnik, Sylwestra 31	X					
Rudnik, Sylwestra 33	X					
Rudnik, Sylwestra 35	X					
Rudnik, Sylwestra 37	X					
Rudnik, Sylwestra 39	X					
Rudnik, Sylwestra 41	X					
Rudnik, Sylwestra 42	X					
Rudnik, Sylwestra 45	X					
Rudnik, Sylwestra 45	X					
Rudnik, Sylwestra 45	X					
Rudnik, Sylwestra 45A	X					
Rudnik, Sylwestra 46	X					
Rudnik, Sylwestra 46	X					
Rudnik, Sylwestra 48	X					
Rudnik, Sylwestra 48/2	X					
Rudnik, Sylwestra 48/4	X					
Rudnik, Sylwestra 48/4	X					
Rudnik, Sylwestra 50/2	X					
Rudnik, Sylwestra 58	X					
Rudnik, Sylwestra 59/	X					
Rudnik, Szkolna 1			X	1	240	1
Rudnik, Szkolna 2	X					
Rudnik, Szkolna 2A	X					
Rudnik, Szkolna 4	X					
Rudnik, Szkolna 6	X					
Rudnik, Szkolna 6	X					
Rudnik, Szkolna 6	X					
Rudnik, Szkolna 6	X					
Rudnik, Szkolna 6	X					
Rudnik, Szkolna 6/1	X					

- 103 -

Adres nieruchomości	Rodzaj nieruchomości			Pojemniki		Często- tliwość odbioru [x/mies.]
	Z	M	N	Liczba [szt.]	Poj.[l] + frakcja	
Rudnik, Szkolna 6/3	X					
Rudnik, Szkolna 6/4	X					
Rudnik, Szkolna 6/5	X					
Rudnik, Szkolna 11	X					
Rudnik, Szkolna 15	X					
Rudnik, Szkolna 17	X					
Rudnik, Szkolna 21	X					
Rudnik, Słoneczna 1			X	1	120	1
Rudnik, Słoneczna 1			X	2	110 <sup>0</sup>	1
Rudnik, Słoneczna 2		X		1	120	1
Rudnik, Słoneczna 4	X					
Rudnik, Słoneczna 6	X					
Rudnik, Słoneczna 8	X					
Rudnik, Słoneczna 10	X					
Rudnik, Słoneczna 12	X					
Rudnik, Słoneczna 14	X					
Rudnik, Słoneczna 16	X					
Rudnik, Słoneczna 20	X					
Rudnik, Słoneczna 22	X					
Rudnik, Słoneczna 24	X					
Rudnik, Słoneczna 26	X					
Rudnik, Słoneczna 28	X					
Rudnik, Słoneczna 28A	X					
Rudnik, Słoneczna 32	X					
Rudnik, Słoneczna 34	X					
Rudnik, Słoneczna 36	X					
Rudnik, Słoneczna 38	X					
Rudnik, Słoneczna 38A		X		0,25	120	1
Rudnik, Słoneczna 40	X					
Rudnik, Wesola 1	X					
Rudnik, Wesola 1A	X					
Rudnik, Wesola 2	X					
Rudnik, Wesola 3	X					
Rudnik, Wesola 4	X					
Rudnik, Wesola 5	X					
Rudnik, Wesola 7	X					
Rudnik, Wesola 8	X					
Rudnik, Wesola 9	X					
Rudnik, Wesola 10	X					
Rudnik, Wesola 11	X					
Rudnik, Wesola 12	X					
Rudnik, Wesola 13	X					
Rudnik, Wesola 13A	X					
Rudnik, Wesola 15	X					
Rudnik, Wesola 15A	X					
Rudnik, Wesola 17	X					
Rudnik, Wesola 18	X					
Rudnik, Wesola 19	X					
Rudnik, Wesola 20	X					
Rudnik, Wesola 20B	X					



Adres nieruchomości	Rodzaj nieruchomości			Pojemniki		Często- tliwość odbioru [x/mies.]
	Z	M	N	Liczba [szt.]	Poj.[l] + frakcja	
Rudnik, Wesola 22	X					
Rudnik, Wesola 24	X					
Rudnik, Wesola 28	X					
Rudnik, Wiejska 34	X					
Rudnik, abp. Józefa Gawliny 2		X		0,25	1100	1
Rudnik, abp. Józefa Gawliny 2			X	0,25	1100	1
Rudnik, abp. Józefa Gawliny 2		X		0,25	1100	1
Rudnik, abp. Józefa Gawliny 3		X		2	1100	1
Sławienko, Kręta 3	X					
Sławienko, Kręta 9	X					
Sławienko, Kręta 11	X					
Sławików, Dębowa 1		X		1	240	1
Sławików, Dębowa 2	X					
Sławików, Dębowa 2B	X					
Sławików, Dębowa 2a	X					
Sławików, Dębowa 6	X					
Sławików, Dębowa 7	X					
Sławików, Dębowa 9	X					
Sławików, Dębowa 12	X					
Sławików, Grzegorzowicka 3		X		0,5	120	1
Sławików, Lasacka 1	X					
Sławików, Lasacka 3	X					
Sławików, Lasacka 5	X					
Sławików, Parkowa 1			X	1	120	1
Sławików, Parkowa 2	X					
Sławików, Parkowa 4		X		1	120	1
Sławików, Parkowa 6A	X					
Sławików, Parkowa 7B	X					
Sławików, Parkowa 8	X					
Sławików, Parkowa 9	X					
Sławików, Parkowa 11A/2	X					
Sławików, Parkowa 11A/3	X					
Sławików, Parkowa 11A/4	X					
Sławików, Parkowa 11D/1	X					
Sławików, Parkowa 11e	X					
Sławików, Parkowa 11d/2	X					
Sławików, Parkowa 14A	X					
Sławików, Parkowa 14b	X					
Sławików, Parkowa 15			X	2	1100	1
Sławików, Parkowa 16	X					
Sławików, Parkowa 18	X					
Sławików, Parkowa 19a			X	2	1100	1
Sławików, Parkowa 20	X					
Sławików, Parkowa 20B	X					
Sławików, Parkowa 22	X					
Sławików, Parkowa 24	X					
Sławików, Parkowa 25	X					
Sławików, Parkowa 26	X					
Sławików, Parkowa 27	X					
Sławików, Parkowa 28A	X					

-21-

Adres nieruchomości	Rodzaj nieruchomości			Pojemniki		Częstość odbioru [x/mies.]
	Z	M	N	Liczba [szt.]	Poj. [l] + frakcja	
Sławików, Parkowa 28B	X					
Sławików, Parkowa 29A	X					
Sławików, Parkowa 31B	X					
Sławików, Parkowa 31a	X					
Sławików, Parkowa 32	X					
Sławików, Parkowa 33	X					
Sławików, Parkowa 34B	X					
Sławików, Parkowa 35	X					
Sławików, Parkowa 37	X					
Sławików, Parkowa 38	X					
Sławików, Parkowa 39A	X					
Sławików, Parkowa 39B	X					
Sławików, Parkowa 45	X					
Sławików, Parkowa 56/	X					
Sławików, Powstańców Śląskich 2	X					
Sławików, Powstańców Śląskich 11	X					
Sławików, Powstańców Śląskich 16	X					
Sławików, Strażacka 1	X					
Sławików, Strażacka 2	X					
Sławików, Strażacka 3	X					
Sławików, Strażacka 4	X					
Sławików, Strażacka 5	X					
Sławików, Strażacka 6	X					
Sławików, Strażacka 10	X					
Sławików, Strażacka 12	X					
Sławików, Strażacka 13	X					
Sławików, Strażacka 14A	X					
Sławików, Strażacka 15			X	1	120	1
Sławików, Strażacka 16A	X					
Sławików, Strażacka 16B	X					
Sławików, Strażacka 18	X					
Sławików, Strażacka 18B	X					
Sławików, Strażacka 20	X					
Sławików, Strażacka 21a	X					
Sławików, Słowackiego 1a	X					
Sławików, Słowackiego 2	X					
Sławików, Słowackiego 3	X					
Sławików, Słowackiego 4	X					
Sławików, Słowackiego 5	X					
Sławików, Słowackiego 6	X					
Sławików, Słowackiego 7	X					
Sławików, Słowackiego 7A	X					
Sławików, Słowackiego 8	X					
Sławików, Słowackiego 9	X					
Sławików, Słowackiego 14	X					
Sławików, Słowackiego 17	X					
Sławików, Słowackiego 18						
Sławików, Słowackiego 19	X					
Sławików, Słowackiego 20	X					
Sławików, Słowackiego 21	X					

Adres nieruchomości	Rodzaj nieruchomości			Pojemniki		Często- tliwość odbioru [x/mies.]
	Z	M	N	Liczba [szt.]	Poj.[l] + frakeja	
Sławików, Słowackiego 22	X					
Sławików, Słowackiego 25	X					
Sławików, Słowackiego 26	X					
Sławików, Słowackiego 27	X					
Sławików, Słowackiego 28	X					
Sławików, Słowackiego 29	X					
Sławików, Słowackiego 30	X					
Sławików, Słowackiego 31	X					
Sławików, Słowackiego 32	X					
Sławików, Słowackiego 34	X					
Sławików, Słowackiego 35			X	1	240	1
Sławików, Słowackiego 36	X					
Sławików, Słowackiego 39	X					
Sławików, Słowackiego 41	X					
Sławików, Słowackiego 41A	X					
Sławików, Słowackiego 44	X					
Sławików, Słowackiego 45	X					
Sławików, Słowackiego 50	X					
Sławików, Słowackiego 51	X					
Strzybnik, Długa 1	X					
Strzybnik, Długa 2	X					
Strzybnik, Długa 3A	X					
Strzybnik, Długa 4/1	X					
Strzybnik, Długa 4/2	X					
Strzybnik, Długa 4/3	X					
Strzybnik, Długa 4/4	X					
Strzybnik, Długa 5	X					
Strzybnik, Długa 6	X					
Strzybnik, Długa 7	X					
Strzybnik, Długa 8	X					
Strzybnik, Długa 9	X					
Strzybnik, Długa 11	X					
Strzybnik, Długa 13	X					
Strzybnik, Długa 14	X					
Strzybnik, Długa 18	X					
Strzybnik, Długa 19	X					
Strzybnik, Długa 21	X					
Strzybnik, Długa 22	X					
Strzybnik, Długa 23	X					
Strzybnik, Długa 24	X					
Strzybnik, Długa 30	X					
Strzybnik, Parkowa 4	X					
Strzybnik, Polna nr dzi.250	X			1	120	1
Strzybnik, Polna 1	X					
Strzybnik, Polna 3	X					
Strzybnik, Polna 5	X					
Strzybnik, Polna 7	X					
Strzybnik, Strzybniczek 5/1	X					
Strzybnik, Strzybniczek 5/2	X					
Strzybnik, Strzybniczek 5/3	X					

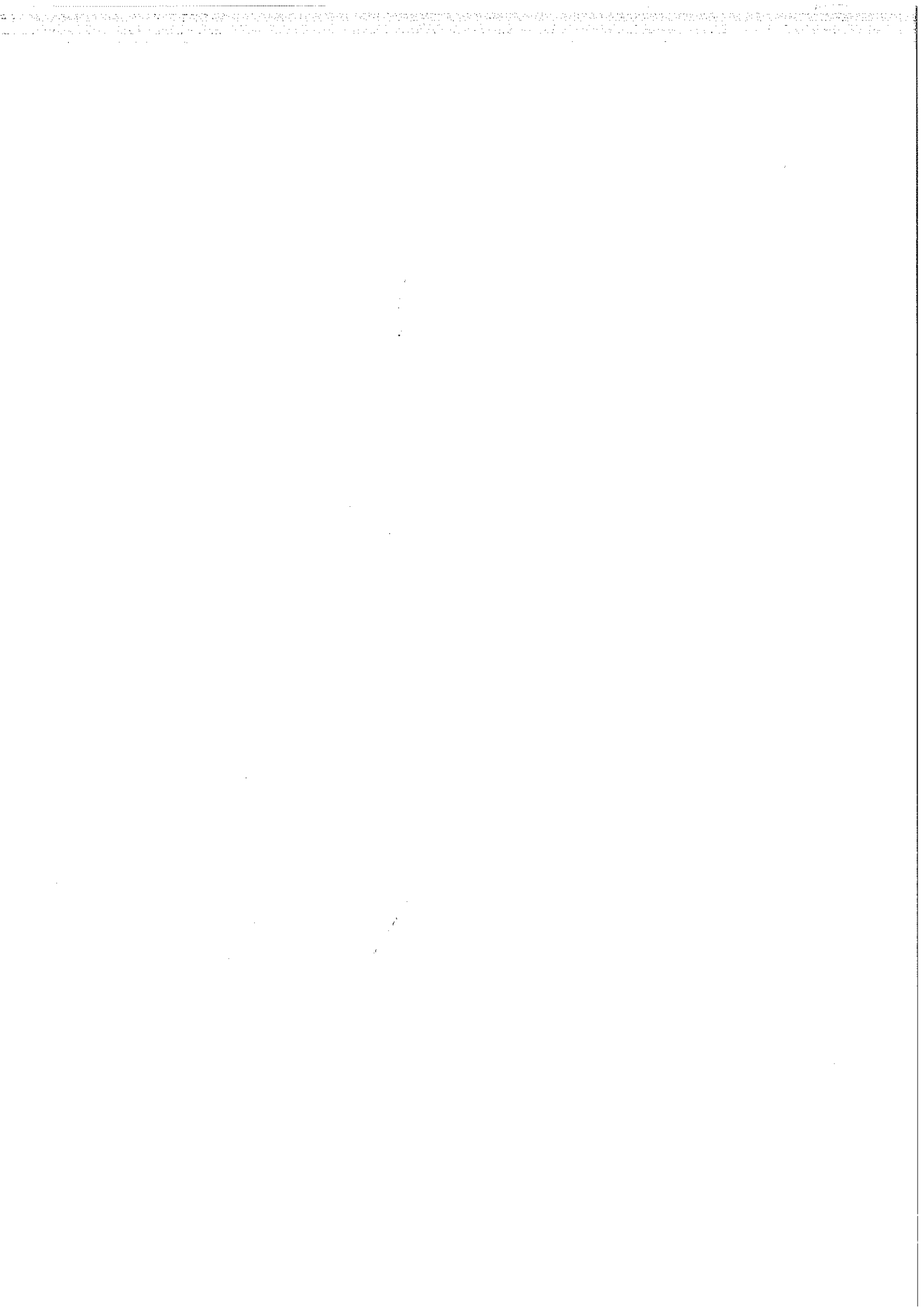
Adres nieruchomości	Rodzaj nieruchomości			Pojemniki		Często- tliwość odbioru [x/mies.]
	Z	M	N	Liczba [szt.]	Poj. [l] + frakcja	
Strzybnik, Strzybniczek 5/4	X					
Strzybnik, Słoneczna 2	X					
Strzybnik, Słoneczna 4	X					
Strzybnik, Słoneczna 8/	X					
Strzybnik, Słoneczna 8c	X					
Strzybnik, Słoneczna 10	X					
Strzybnik, Słoneczna 11			X	1	120	1
Strzybnik, Słoneczna 12	X					
Strzybnik, Słoneczna 14	X					
Strzybnik, Słoneczna 16	X					
Strzybnik, Słoneczna 20	X					
Strzybnik, Słoneczna 24	X					
Strzybnik, Zamkowa 1/1	X					
Strzybnik, Zamkowa 3/1	X					
Strzybnik, Zamkowa 3/2	X					
Strzybnik, Zamkowa 5/2	X					
Strzybnik, Zamkowa 7	X					
Strzybnik, Zamkowa 9	X					
Strzybnik, Zamkowa 11	X					
Strzybnik, Zamkowa 15	X					
Szonowice, Konopnickiej 1	X					
Szonowice, Konopnickiej 2			X	1	120	1
Szonowice, Konopnickiej 2			X	2	240	1
Szonowice, Konopnickiej 3/2	X					
Szonowice, Konopnickiej 3/3	X					
Szonowice, Konopnickiej 4	X					
Szonowice, Konopnickiej 5	X					
Szonowice, Konopnickiej 6	X					
Szonowice, Konopnickiej 7	X					
Szonowice, Konopnickiej 8	X					
Szonowice, Konopnickiej 9	X					
Szonowice, Konopnickiej 9B		X		1	240	1
Szonowice, Konopnickiej 9e	X					
Szonowice, Konopnickiej 10	X					
Szonowice, Konopnickiej 11	X					
Szonowice, Obrońców Pokoju 1	X					
Szonowice, Obrońców Pokoju 2	X					
Szonowice, Obrońców Pokoju 3	X					
Szonowice, Obrońców Pokoju 3B	X					
Szonowice, Obrońców Pokoju 5	X					
Szonowice, Obrońców Pokoju 6	X					
Szonowice, Obrońców Pokoju 7	X					
Szonowice, Obrońców Pokoju 8	X					
Szonowice, Obrońców Pokoju 8a	X					
Szonowice, Obrońców Pokoju 9	X					
Szonowice, Obrońców Pokoju 10	X					
Szonowice, Słowackiego 1			X	1	120	1
Szonowice, Słowackiego 1B	X					
Szonowice, Słowackiego 1c/1d	X					
Szonowice, Słowackiego 4	X					

- 24 -

Rodzaj nieruchomości: Z- zamieszkała, M- mieszana, N – niezamieszkała

Adres nieruchomości	Rodzaj nieruchomości			Pojemniki		Często- tliwość odbioru [x/mies.]
	Z	M	N	Liczba [szt.]	Poj. [l] + frakcja	
Szonowice, Słowackiego 6	X					
Szonowice, Słowackiego 7			X	1	120	1
Szonowice, Słowackiego 8	X					
Szonowice, Słowackiego 9	X					
Szonowice, Słowackiego 10	X					
Szonowice, Słowackiego 11	X					
Szonowice, Słowackiego 12	X					
Szonowice, Słowackiego 14	X					
Szonowice, Słowackiego 15	X					
Szonowice, Słowackiego 16	X					
Szonowice, Słowackiego 17	X					
Szonowice, Słowackiego 18	X					
Szonowice, Słowackiego 19A	X					
Szonowice, Słowackiego 20	X					
Szonowice, Słowackiego 22	X					
Szonowice, Słowackiego 22a	X					
Szonowice, Słowackiego 23	X					
Szonowice, Słowackiego 30			X	1	1100	1
Szonowice, Słowackiego 32			X	1	1100	1
Szonowice, Wiosenna 7	X					
Szonowice, Wiosenna 8	X					
Szonowice, Wiosenna 12	X					
Szonowice, Wiosenna 14	X					
Szonowice, Wygon 2		X		0,2	120	1
Szonowice, Wygon 3			X	1	240	1
Szonowice, Wygon 11	X					

\* \* \* Koniec zestawienia \* \* \*



**ROCZNE SPRAWOZDANIE SPORZĄDZANE PRZEZ WÓJTA, BURMISTRZA LUB  
PREZYDENTA MIASTA Z ZAKRESU GOSPODAROWANIA ODPADAMI KOMUNALNYMI**

<b>SPRAWOZDANIE WÓJTA, BURMISTRZA LUB PREZYDENTA MIASTA/ZWIĄZKU MIĘDZYGMINNEGO Z REALIZACJI ZADAŃ Z ZAKRESU GOSPODAROWANIA ODPADAMI KOMUNALNYMI ZA 2018 ROK</b>	<b>ADRESAT<sup>1)</sup></b>  <b>1) MARSZAŁEK WOJEWÓDZTWA ŚLĄSKIEGO</b>  <b>2) WOJEWÓDZKI INSPEKTOR OCHRONY ŚRODOWISKA</b>
---	---

<b>I. NAZWA GMINY/ZWIĄZKU MIĘDZYGMINNEGO<sup>2)</sup></b>			
GMINA RUDNIK			
Rodzaj gminy <sup>3)</sup> :	wiejska		
	Liczba mieszkańców gminy lub związku międzygminnego		
	w 1995 r. zgodnie z danymi GUS	w roku sprawozdawczym, zgodnie z danymi pochodzącymi z rejestru mieszkańców <sup>4)</sup> gminy (lub gmin należących do związku)	w roku sprawozdawczym, na podstawie danych pochodzących ze złożonych przez właścicieli nieruchomości deklaracji o wysokości opłaty za gospodarowanie odpadami komunalnymi według stanu na dzień 31 grudnia roku objętego sprawozdaniem
Liczba mieszkańców miasta			
Liczba mieszkańców miasta powyżej 50 tys. mieszkańców			
Liczba mieszkańców miasta poniżej 50 tys. mieszkańców			
Liczba mieszkańców wsi	5568	5030	4079

<b>II. INFORMACJA O ODEBRANYCH ODPADACH KOMUNALNYCH<sup>5)</sup></b>		
Kod odpadów <sup>6)</sup>	Rodzaj odpadów <sup>6)</sup>	Masa odebranych odpadów komunalnych <sup>7)</sup> [Mg]
20 03 01	Niesegregowane odpady komunalne	520,160
20 01 99	Inne niewymienione frakcje zbierane w sposób selektywny	536,520
15 01 07	Opakowania ze szkła	72,200
15 01 06	Zmieszane odpady opakowaniowe	156,990
20 02 03	Inne odpady nieulegające biodegradacji	2,500
16 01 03	Zużyte opony	8,940
17 01 07	Odpady zmieszane z betonu i gruzu (...)	21,120
20 01 08	Odpady kuchenne ulegające biodegradacji	150,240
20 03 07	Odpady wielkogabarytowe	39,460
SUMA		1508,130
Łączna masa odebranych odpadów komunalnych z wyłączeniem odpadów budowlanych i rozbiórkowych		1487,010
Łączna masa odebranych odpadów budowlanych i rozbiórkowych		21,120

<b>III. INFORMACJA O SPOSOBIE ZAGOSPODAROWANIA ODEBRANYCH ODPADÓW KOMUNALNYCH<sup>8)</sup></b>					
<b>a) informacja o odpadach komunalnych nieulegających biodegradacji<sup>9)</sup></b>					
Kod odpadów <sup>6)</sup>	Rodzaj odpadów <sup>6)</sup>	Masa odebranych odpadów komunalnych przekazanych	Sposób zagospodarowania	Nazwa instalacji, do której zostały	Adres instalacji <sup>10)</sup>

		do zagospodarowania <sup>7)</sup> [Mg]	odebranych odpadów komunalnych <sup>10)</sup>	przekazane odpady komunalne	
20 03 01	Niesegregowane odpady komunalne	520,160	R 12	RIPOK -ZZO Racibórz PUK „EMPOL” Spółka z o.o.	47-400 Racibórz ul. Rybnicka 125
15 01 07	Opakowania ze szkła	40,200	R 5	DSS Recykling Sp. z o.o.	42-530 Dąbrowa Górnica ul. Magazynowa 1
15 01 07	Opakowania ze szkła	32,000	R 12	Modułowa Stacja Odpadów w Dzierżysławiu	48-130 Dzierżysław Gmina Kietrz woj. opolskie
15 01 06	Zmieszane odpady opakowaniowe	136,250	R 12	Modułowa Stacja Odpadów w Dzierżysławiu	48-130 Dzierżysław Gmina Kietrz woj. Opolskie
15 01 06	Zmieszane odpady opakowaniowe	20,740	R 12	MORE Sp. z o.o. Zakład Gospodarki Odpadami	44-335 Jastrzębie Zdrój ul. Rozwojowa 1
20 01 99	Inne niewymienione frakcje zbierane w sposób selektywny	536,52	R 12	Modułowa Stacja Odpadów w Dzierżysławiu	48-130 Dzierżysław Gmina Kietrz woj. Opolskie
17 01 07	Odpady zmieszane z betonu i gruzu (..)	21,120	R 5	Modułowa Stacja Odpadów w Dzierżysławiu	48-130 Dzierżysław Gmina Kietrz woj. Opolskie
20 02 03	Inne odpady nieulegające biodegradacji	2,500	D 5	RIPOK w Dzierżysławiu Składowisko odpadów	48-130 Dzierżysław Gmina Kietrz woj. Opolskie
20 03 07	Odpady wielkogabarytowe	39,46	D 8	Modułowa Stacja Odpadów w Dzierżysławiu	48-130 Dzierżysław Gmina Kietrz woj. Opolskie
SUMA		1348,95			

**b) informacja o odpadach komunalnych ulegających biodegradacji<sup>12)</sup>**

Kod odpadów <sup>6)</sup>	Rodzaj odpadów <sup>6)</sup>	Masa odebranych odpadów komunalnych przekazanych do zagospodarowania <sup>7)</sup> [Mg]	Sposób zagospodarowania odebranych odpadów komunalnych <sup>10)</sup>	Nazwa instalacji, do której zostały przekazane odpady komunalne	Adres instalacji <sup>11)</sup>
20 01 08	Odpady kuchenne ulegające biodegradacji	150,240	R3	Płyta kompostowa w Dzierżysławiu	48-130 Dzierżysław Gmina Kietrz Woj. Opolskie
SUMA		150,240			

**c) dodatkowa informacja o odpadach o kodzie 20 03 01**

Lp.	1	2	3	4	5	6
	Masa odebranych odpadów <sup>7)</sup> [Mg]	Masa odpadów poddanych składowaniu <sup>7)</sup>	Masa odpadów poddanych termicznemu przekształcaniu <sup>7)</sup>	Masa odpadów przetworzonych w procesie mechaniczno-	Masa odpadów przetworzonych w procesie mechanicznego	Masa odpadów poddanych innym procesom przetwarzania <sup>7),13)</sup>



		[Mg]	[Mg]	biologicznego przetwarzania odpadów <sup>7)</sup> (instalacje MBP) [Mg]	przetwarzania odpadów <sup>7)</sup> (sortownie) [Mg]	[Mg]
Odebranych z obszarów miejskich						
Odebranych z obszarów wiejskich						
Odebranych z obszaru gminy	520,160	0	0	520,160	0	0

**IV. INFORMACJA O ODEBRANYCH I MAGAZYNOWANYCH ODPADACH KOMUNALNYCH<sup>14)</sup>**

Kod odpadów <sup>9)</sup>	Rodzaj odpadów <sup>9)</sup>	Masa odebranych i magazynowanych odpadów komunalnych <sup>7)</sup> [Mg]
16 01 03	Zużyte opony	8,940
	SUMA	8,940

**V. INFORMACJA O DZIAŁAJĄCYCH NA TERENIE GMINY/ZWIĄZKU MIĘDZYGMINNEGO PUNKTACH SELEKTYWNEGO ZBIERANIA ODPADÓW KOMUNALNYCH<sup>15)</sup>**

Liczba punktów selektywnego zbierania odpadów komunalnych, funkcjonujących na terenie gminy/związku międzygminnego utworzonych samodzielnie przez gminę		Liczba punktów selektywnego zbierania odpadów komunalnych, funkcjonujących na terenie gminy/związku międzygminnego utworzonych wspólnie z inną gminą lub gminami	
0		0	

**a) informacja o zebranych odpadach komunalnych<sup>16)</sup>**

Adres punktu	Kod odpadów <sup>9)</sup>	Rodzaj odpadów <sup>9)</sup>	Masa zebranych odpadów komunalnych <sup>7)</sup> [Mg]
		SUMA	

**b) informacja o sposobie zagospodarowania zebranych odpadów komunalnych<sup>17)</sup>**

Adres punktu	Kod odpadów <sup>9)</sup>	Rodzaj odpadów <sup>9)</sup>	Masa zebranych odpadów komunalnych przekazanych do zagospodarowania <sup>7)</sup> [Mg]	Sposób zagospodarowania zebranych odpadów komunalnych <sup>10)</sup>	Nazwa instalacji, do której zostały przekazane odpady komunalne	Adres instalacji <sup>11)</sup> , do której zostały przekazane odpady komunalne
			SUMA			

**c) informacja o zebranych i magazynowanych odpadach komunalnych<sup>18)</sup>**

Adres punktu	Kod odpadów <sup>9)</sup>	Rodzaj odpadów <sup>9)</sup>	Masa zebranych i magazynowanych odpadów komunalnych <sup>7)</sup> [Mg]
		SUMA	

**VI. INFORMACJA O ZEBRANYCH ODPADACH KOMUNALNYCH STANOWIĄCYCH FRAKCJE ODPADÓW KOMUNALNYCH: PAPIERU, METALI, TWORZYW SZTUCZNYCH I SZKŁA<sup>19)</sup>**

Liczba podmiotów zbierających odpady komunalne stanowiące frakcje odpadów	0
---	---

a) informacja o odpadach zebranych od właścicieli nieruchomości, które zamieszkują mieszkańcy, i właścicieli nieruchomości, których nie zamieszkują mieszkańcy, a powstają odpady komunalne <sup>20)</sup>						
Adres podmiotu zbierającego odpady komunalne stanowiące frakcje odpadów komunalnych: papieru, metali, tworzyw sztucznych i szkła	Kod odpadów <sup>9)</sup>	Rodzaj odpadów <sup>9)</sup>	Masa zebranych odpadów komunalnych <sup>7)</sup> [Mg]			
SUMA:						
a) informacja o sposobie zagospodarowania zebranych odpadów komunalnych stanowiących frakcje odpadów komunalnych: papieru, metali, tworzyw sztucznych i szkła <sup>21)</sup>						
Adres podmiotu zbierającego odpady komunalne stanowiące frakcje odpadów komunalnych: papieru, metali, tworzyw sztucznych i szkła	Kod odpadów <sup>9)</sup>	Rodzaj odpadów <sup>9)</sup>	Masa zebranych odpadów komunalnych przekazanych do zagospodarowania <sup>7)</sup> [Mg]	Sposób zagospodarowania zebranych odpadów komunalnych <sup>30)</sup>	Nazwa instalacji, do której zostały przekazane odpady komunalne	Adres instalacji <sup>19)</sup> , do której zostały przekazane odpady komunalne
SUMA:						
c) informacja o zebranych i magazynowanych odpadach komunalnych stanowiących frakcje odpadów komunalnych: papieru, metali, tworzyw sztucznych i szkła <sup>22)</sup>						
Adres podmiotu zbierającego odpady komunalne stanowiące frakcje odpadów komunalnych: papieru, metali, tworzyw sztucznych i szkła	Kod odpadów <sup>9)</sup>	Rodzaj odpadów <sup>9)</sup>	Masa zebranych i magazynowanych odpadów komunalnych <sup>7)</sup> [Mg]			
SUMA:						

**VII. INFORMACJA O MASIE POZOSTAŁOŚCI Z SORTOWANIA I POZOSTAŁOŚCI Z MECHANICZNO-BIOLOGICZNEGO PRZETWARZANIA, PRZEZNACZONYCH DO SKŁADOWANIA, POWSTAŁYCH Z ODEBRANYCH I ZEBRANYCH Z TERENU GMINY/ZWIĄZKU MIEDZY GMINNEGO ODPADÓW KOMUNALNYCH**

a) masa odpadów, powstałych po sortowaniu odpadów selektywnie odebranych, przekazanych do składowania <sup>23)</sup>		Masa odpadów, powstałych po sortowaniu odpadów selektywnie odebranych, przekazanych do składowania <sup>23,24)</sup> [Mg]			Nazwa i adres składowiska, na które przekazano odpady do składowania
Nazwa i adres instalacji, w której zostały wytworzone odpady powstałe z odebranych przez podmiot odpadów komunalnych, przekazane do składowania	Kod odpadów	zawierająca frakcje ulegające biodegradacji		zawierająca frakcje nieulegające biodegradacji	
		Frakcja o wielkości co najmniej od 0 do 80 mm	Frakcja o wielkości powyżej 80 mm		Masa całego strumienia odpadów
Modułowa Stacja Odpadów w Dzierzysławiu 8-130 Dzierzysław Gmina Kietrz woj. Opolskie	19 12 12	0	0	10,060	RIPOK w Dzierzysławiu 48-130 Dzierzysław Gmina Kietrz woj. Opolskie
<b>SUMA</b>		0		10,060	
b) masa odpadów, powstałych po sortowaniu zmieszanych (niesegregowanych) odpadów komunalnych odebranych, przekazanych do składowania <sup>25)</sup>		Masa odpadów, powstałych po sortowaniu zmieszanych odpadów komunalnych odebranych, przekazanych do składowania <sup>23,24)</sup> [Mg]			Nazwa i adres składowiska, na które przekazano odpady do składowania
Nazwa i adres instalacji, w której zostały wytworzone odpady powstałe z odebranych przez podmiot odpadów komunalnych, przekazane do składowania	Kod odpadów	Frakcja o wielkości co najmniej od 0 do 80 mm	Wartość parametru A14 [mg O <sub>2</sub> /g] <sup>26)</sup>	Frakcja o wielkości powyżej 80 mm	
					0
<b>SUMA</b>		0		0	0

**VIII. INFORMACJA O OSIĄGNIĘTYCH POZIOMACH RECYKLINGU, PRZYGOTOWANIA DO PONOWNEGO UŻYCIA I ODZYSKU INNYMI METODAMI ORAZ OGRANICZENIA MASY ODPADÓW KOMUNALNYCH ULEGAJĄCYCH BIODEGRADACJI PRZEKAZYWANYCH DO SKŁADOWANIA**

**a) informacja o masie odpadów papieru, metali, tworzyw sztucznych i szkła<sup>27)</sup> przygotowanych do ponownego użycia i poddanych recyklingowi<sup>28)</sup> z odpadów odebranych i zebranych z terenu gminy/związku międzygminnego**

Kod odpadów <sup>6)</sup>	Rodzaj odpadów <sup>6)</sup>	Masa odpadów <sup>7)</sup> [Mg]	Masa odpadów przygotowanych do ponownego użycia i poddanych recyklingowi <sup>7)</sup> [Mg]
15 01 06	Zmieszane odpady opakowaniowe	156,990	0
15 01 01	Opakowania z papieru i tektury	0	27,955
15 01 02	Opakowania z tworzyw sztucznych	0	71,936
15 01 07	Opakowania ze szkła	72,200	71,939
15 01 04	Opakowania z metali	0	5,441
15 01 05	Opakowania wielomateriałowe	0	0,633
19 12 02	Metale żelazne	0	0,370
SUMA		229,190	178,274

**b) informacja o masie odpadów przygotowanych do ponownego użycia i poddanych recyklingowi z odpadów odebranych i zebranych z terenu gminy/związku międzygminnego<sup>29)</sup>**

Kod odpadów <sup>6)</sup>	Rodzaj odpadów <sup>6)</sup>	Masa odpadów <sup>7)</sup> [Mg]	Masa odpadów przygotowanych do ponownego użycia i poddanych recyklingowi <sup>7)</sup> [Mg]
SUMA			

**c) informacja o osiągniętym poziomie recyklingu i przygotowania do ponownego użycia papieru, metali, tworzyw sztucznych i szkła**

Masa wytworzonych odpadów komunalnych przez jednego mieszkańca na terenie województwa (M <sub>wcous</sub> ) <sup>30)</sup>	0,352
Łączna masa odpadów komunalnych: papieru, metali, tworzyw sztucznych i szkła przygotowanych do ponownego użycia i poddanych recyklingowi <sup>7), 28)</sup> [Mg]	178,274
Łączna masa odebranych i zebranych odpadów komunalnych od właścicieli nieruchomości <sup>7), 31)</sup> [Mg]	1487,010
Udział morfologiczny papieru, metali, tworzyw sztucznych, szkła i wielomateriałowych w składzie morfologicznym odpadów komunalnych <sup>32)</sup> [%]	31,8
Osiągnięty poziom recyklingu i przygotowania do ponownego użycia <sup>33)</sup> papieru, metali, tworzyw sztucznych i szkła [%]	32%

**d) informacja o masie odpadów budowlanych i rozbiórkowych będących odpadami komunalnymi<sup>34)</sup> przygotowanych do ponownego użycia, poddanych recyklingowi i innym procesom odzysku<sup>28)</sup> z odpadów odebranych i zebranych z terenu gminy/związku międzygminnego**

Kod odpadów <sup>6)</sup>	Rodzaj odpadów <sup>6)</sup>	Masa odpadów <sup>7)</sup> [Mg]	Masa odpadów przygotowanych do ponownego użycia, poddanych recyklingowi i innym procesom odzysku <sup>7)</sup> [Mg]
17 01 07	Odpady zmieszane z betonu i gruzu (...)	21,120	21,120
SUMA		21,120	21,120

**e) informacja o osiągniętym poziomie recyklingu, przygotowania do ponownego użycia i odzysku innymi metodami innych niż niebezpieczne odpadów budowlanych i rozbiórkowych**

Łączna masa innych niż niebezpieczne odpadów budowlanych i rozbiórkowych przygotowanych do ponownego użycia, poddanych recyklingowi i innym procesom odzysku <sup>7)</sup> – M <sub>in</sub> [Mg]	21,120
Osiągnięty poziom recyklingu, przygotowania do ponownego użycia i odzysku innymi	100%

metodami <sup>33)</sup> innych niż niebezpieczne odpadów budowlanych i rozbiórkowych [%]	
<b>f) informacja o osiągniętym poziomie ograniczenia masy odpadów komunalnych ulegających biodegradacji przekazywanych do składowania</b>	
Masa zmieszanych odpadów komunalnych odebranych przez gminę w roku sprawozdawczym [Mg]	520,160
Masa zmieszanych odpadów komunalnych odebranych w gminie w roku sprawozdawczym [Mg]	520,160
Masa zmieszanych odpadów komunalnych odebranych przez gminę w ostatnim półroczu poprzedzającym rok sprawozdawczy <sup>34)</sup> [Mg]	280,320
Masa zmieszanych odpadów komunalnych odebranych w gminie w ostatnim półroczu poprzedzającym rok sprawozdawczy <sup>34)</sup> [Mg]	280,320
Masa odpadów komunalnych ulegających biodegradacji wytworzona w 1995 r. <sup>7), 35)</sup> - OUB <sub>1995</sub> [Mg]	261,696
Masa odpadów ulegających biodegradacji zebranych, odebranych i przetworzonych ze strumienia odpadów komunalnych z obszaru gminy/związku międzygminnego, przekazanych do składowania <sup>7)</sup> - M <sub>odbr</sub> <sup>35)</sup> [Mg]	5,231
Osiągnięty poziom ograniczenia masy odpadów komunalnych ulegających biodegradacji przekazywanych do składowania <sup>36), 37)</sup> [%]	2%
<b>IX. LICZBA WŁAŚCICIELI NIERUCHOMOŚCI, OD KTÓRYCH ZOSTAŁY ODEBRANE ODPADY KOMUNALNE<sup>38)</sup></b>	
1240	
<b>X. UWAGI</b>	
<b>XI. DANE OSOBY WYPEŁNIAJĄCEJ SPRAWOZDANIE</b>	
Imię Jolanta	Nazwisko Klasen
Numer telefonu służbowego 324106418 wew.116	E-mail służbowy jolanta.klasen@gmina-rudnik.pl
Data sporządzenia sprawozdania 26.03.2019	Podpis własnoręczny <sup>39)</sup> albo kwalifikowany podpis elektroniczny, albo podpis potwierdzony profilem zaufanym ePUAP <sup>40)</sup> wójta, burmistrza, prezydenta miasta, przewodniczącego związku międzygminnego lub osoby upoważnionej do reprezentowania wójta, burmistrza, prezydenta miasta, przewodniczącego związku międzygminnego <b>WOJTA</b> <i>Piotr Rybka</i>

**Objaśnienia:**

- 1) Należy wpisać marszałka województwa oraz wojewódzkiego inspektora ochrony środowiska, właściwych ze względu na położenie gminy.
- 2) W przypadku wypełniania sprawozdania przez związek międzygminny należy wpisać nazwę związku oraz nazwy gmin należących do związku.
- 3) Należy wpisać: miejska, wiejska albo miejsko-wiejska. W przypadku wypełniania sprawozdania przez związek międzygminny należy wpisać liczbę poszczególnych rodzajów gmin należących do związku.
- 4) Zgodnie z ustawą z dnia 24 września 2010 r. o ewidencji ludności (Dz. U. z 2017 r. poz. 657, z późn. zm.).
- 5) W dziale II należy podać informacje o odpadach odebranych i przekazanych do zagospodarowania oraz odebranych i magazynowanych.
- 6) Należy podać zgodnie z przepisami wydanymi na podstawie art. 4 ust. 3 ustawy z dnia 14 grudnia 2012 r. o odpadach (Dz. U. z 2018 r. poz. 992 i 1000), w tym odpadach zagospodarowanych i zmagazynowanych.

- 7) Należy podać masę odpadów z dokładnością do trzeciego miejsca po przecinku. W przypadku gdy masa odpadów jest mniejsza niż 1 kg, należy podać masę z dokładnością do 0,1 kg w przeliczeniu na Mg.
- 8) Należy podać informacje o odpadach odebranych od właścicieli nieruchomości i przekazanych do zagospodarowania. W dziale III nie należy uwzględniać informacji o odpadach odebranych i magazynowanych przez podmiot odbierający odpady komunalne od właścicieli nieruchomości.
- 9) Należy uwzględnić wszystkie rodzaje odebranych odpadów z wyłączeniem odpadów o kodach wymienionych w przypisie 12.
- 10) Przez sposób zagospodarowania odpadów komunalnych rozumie się procesy odzysku wymienione w załączniku nr 1 do ustawy z dnia 14 grudnia 2012 r. o odpadach oraz procesy unieszkodliwiania odpadów wymienione w załączniku nr 2 do tej ustawy. W przypadku przekazania odpadów osobie fizycznej zgodnie z przepisami wydanymi na podstawie art. 27 ust. 10 ustawy z dnia 14 grudnia 2012 r. o odpadach, należy wpisać słownie „przekazanie osobom fizycznym”. W przypadku przekazania odpadów do przetwarzania poza instalacjami lub urządzeniami zgodnie z przepisami wydanymi na podstawie art. 30 ust. 5 ustawy z dnia 14 grudnia 2012 r. o odpadach należy wpisać słownie „odzysk poza instalacjami lub urządzeniami”. W przypadku przekazywania odpadów komunalnych za pośrednictwem innego zbierającego do instalacji należy podać ostateczny sposób zagospodarowania odpadów komunalnych w tej instalacji.
- 11) Należy wpisać adres miejsca, gdzie przekazano odpady komunalne – miejsce prowadzenia działalności posiadacza odpadów przejmującego odpad. W przypadku przekazywania odpadów komunalnych za pośrednictwem innego zbierającego do instalacji należy podać adres tej instalacji.  
W przypadku przekazania odpadów osobie fizycznej zgodnie z przepisami wydanymi na podstawie art. 27 ust. 10 ustawy z dnia 14 grudnia 2012 r. o odpadach lub w przypadku przekazania odpadów do przetwarzania poza instalacjami lub urządzeniami zgodnie z przepisami wydanymi na podstawie art. 30 ust. 5 ustawy z dnia 14 grudnia 2012 r. o odpadach nie należy uzupełniać kolumn „Nazwa instalacji, do której zostały przekazane odpady komunalne” oraz „Adres instalacji”.
- 12) Należy uwzględnić odpady o kodach: 15 01 01, 15 01 03, 15 01 05, ex 15 01 06 – w części zawierającej papier, tekturę, drewno i tekstylia z włókien naturalnych, ex 15 01 09 – opakowania z tekstyliów z włókien naturalnych, 20 01 01, 20 01 08, 20 01 10, 20 01 11, 20 01 25, 20 01 38, 20 02 01, 20 03 02, zgodnie z przepisami wydanymi na podstawie art. 4 ust. 3 ustawy z dnia 14 grudnia 2012 r. o odpadach.
- 13) Dotyczy pozostałych procesów innych niż wymienione w dziale III w lit. c w kolumnach 2, 3, 4 i 5.
- 14) Należy podać informacje o odpadach odebranych i magazynowanych przez podmioty odbierające oraz zbierające odpady według stanu na koniec okresu, którego dotyczy sprawozdanie. Dotyczy wszystkich odebranych i magazynowanych odpadów, które nie zostały przekazane do dalszego zagospodarowania.
- 15) Dział V dotyczy odpadów zebranych w punktach selektywnego zbierania odpadów komunalnych.  
Jeżeli punkt selektywnego zbierania odpadów komunalnych został utworzony wspólnie z inną gminą lub gminami, należy wskazać nazwy wszystkich gmin tworzących punkt selektywnego zbierania odpadów komunalnych w dziale X – Uwagi.
- 16) W dziale V w lit. a należy podać informacje o wszystkich zebranych odpadach komunalnych.
- 17) Należy podać informacje o odpadach zebranych i przekazanych do zagospodarowania. W dziale V w lit. b nie należy uwzględniać informacji o odpadach zebranych i magazynowanych.
- 18) Należy podać informacje o odpadach zebranych i magazynowanych według stanu na koniec okresu, którego dotyczy sprawozdanie. Dotyczy wszystkich zebranych i magazynowanych odpadów, które nie zostały przekazane do dalszego zagospodarowania.

Załącznik 16 do SIU21

**ROCZNE SPRAWOZDANIE SPORZĄDZANE PRZEZ WÓJTA, BURMISTRZA,  
PREZYDENTA MIASTA**

<b>SPRAWOZDANIE WÓJTA, BURMISTRZA LUB PREZYDENTA MIASTA/ZWIĄZKU MIĘDZYGMINNEGO Z REALIZACJI ZA- DAŃ Z ZAKRESU GOSPODAROWANIA ODPADAMI KOMU- NALNYMI ZA 2017 ROK KOREKTA</b>	<b>ADRESAT<sup>1)</sup></b>  <b>1) MARSZAŁEK WOJE- WÓDZTWA ŚLĄSKIEGO</b>  <b>2) WOJEWÓDZKI IN- SPEKTOR OCHRONY ŚRODOWISKA</b>
---	---

**I. NAZWA GMINY/ZWIĄZKU MIĘDZYGMINNEGO<sup>2)</sup>**

GMINA RUDNIK

Rodzaj gminy<sup>3)</sup>:

WIEJSKA

Liczba mieszkańców gminy lub związku międzygminnego	W 1995 r. zgod- nie zdanymi GUS	W roku sprawozdaw- czym, zgodnie z danymi pochodzącymi z rejestru mieszkańców <sup>4)</sup> gminy (lub gmin należących do związku) według stanu na dzień 31 grudnia roku objętego sprawozdaniem
Liczba mieszkańców miasta		
Liczba mieszkańców miasta powyżej 50 tys. mieszkańców		
Liczba mieszkańców miasta poniżej 50 tys. mieszkańców		
Liczba mieszkańców wsi	5568	5027

**II. INFORMACJA O POSZCZEGÓLNYCH RODZAJACH ODPADÓW KOMUNALNYCH  
ODEBRANYCH Z OBSZARU GMINY/ZWIĄZKU MIĘDZYGMINNEGO**

**a) Informacja o odebranych odpadach komunalnych nieulegających biodegradacji<sup>5)</sup>**

Nazwa i adres instalacji <sup>6)</sup> , do której zostały przekaza- ne odpady komunalne	Kod ode- branych odpadów	Rodzaj odebranych odpadów komunalnych <sup>7)</sup>	Masa ode- branych od- padów ko- munalnych <sup>8)</sup>	Sposób zago- spodarowania odebranych od-
--	--------------------------------	--	--	--

	komunalnych <sup>7)</sup>		[Mg]	padów komunalnych <sup>9)</sup>
Przedsiębiorstwo Usług Komunalnych „EMPOL” Sp. z o.o. Zakład Zagospodarowania Odpadów Racibórz ul. Rybnicka 125 47-400 Racibórz	20 03 01	Nie segregowane (zmieszane) odpady komunalne	484,920	R 12
KOMART sp. z o.o. ul. Szpitalna 7 44-194 Knurów Instalacja RIPOK w Knurowie ul. Szybowa 44	15 01 06	Zmieszane odpady opakowaniowe	2,820	R 12
Modułowa Stacja Segregacji Odpadów w Dzierzysławiu Woj. Opolskie Gmina Kietrz 48-130 Dzierzysław	15 01 06	Zmieszane odpady opakowaniowe	125,460	R 12
	15 01 07	Opakowania ze szkła	82,560	R 12
	20 01 99	Inne niewymienione odpady	554,480	R 12
	20 03 07	Odpady wielkogabarytowe	46,820	D 8
Składowisko Odpadów w Dzierzysławiu Woj. Opolskie Gmina Kietrz 48-130 Dzierzysław Składowisko odpadów	20 02 03	Inne odpady nieulegające biodegradacji	17,880	D 5
	16 01 03	Zużyte opony	0,980	R 13
	17 01 07	Zmieszane odpady z betonu, gruzu ceglanego, odpadowych materiałów ceramicznych i elementów wyposażenia inne niż wymienione w 17 01 06	60,220	R 5
PTH „TECHNIKA” Sp. z o.o ul. Mechaników 15 44-109 Gliwice	20 01 36	Zużyte urządzenia elektryczne i elektroniczne inne niż wymienione w 20 01 21, 20 01 23 i 20 01 35	1,480	R 12
SUMA			1377,620	
	Masa odebranych odpadów o kodzie 20.03.01 <sup>8)</sup> [Mg]	Masa odpadów o kodzie 20.03.01 poddanych składowaniu <sup>9)</sup> [Mg]	Masa odpadów o kodzie 20.03.01 poddanych innym niż składowanie procesom przetwarzania <sup>8)</sup> [Mg]	
Odebranych z obszarów miejskich				
	484,920	0	484,920	



		poddanych recyklingowi <sup>8)</sup> [Mg]	
-	-	-	-

**c) Informacja o osiągniętym poziomie recyklingu i przygotowania do ponownego użycia papieru, metali, tworzyw sztucznych i szkła**

Łączna masa odpadów papieru, metali, tworzyw sztucznych i szkła przygotowanych do ponownego użycia i poddanych recyklingowi <sup>8)</sup> [Mg]	153,534
Łączna masa odebranych i zebranych odpadów komunalnych od właścicieli nieruchomości <sup>8), 13)</sup> [Mg]	1421,49
Udział morfologiczny papieru, metali, tworzyw sztucznych i szkła w składzie morfologicznym odpadów komunalnych <sup>14)</sup> [%]	31,8
Osiągnięty poziom recyklingu i przygotowania do ponownego użycia <sup>15)</sup> papieru, metali, tworzyw sztucznych i szkła [%]	27%

**d) Informacja o masie odpadów budowlanych i rozbiórkowych będących odpadami komunalnymi<sup>16)</sup> przygotowanych do ponownego użycia, poddanych recyklingowi i innym procesom odzysku z odpadów odebranych i zebranych z terenu gminy/związku międzygminnego w danym okresie sprawozdawczym**

Kod odpadów przygotowanych do ponownego użycia, poddanych recyklingowi i innym procesom odzysku <sup>7)</sup>	Rodzaj odpadów przygotowanych do ponownego użycia, poddanych recyklingowi i innym procesom odzysku <sup>7)</sup>	Masa odpadów przygotowanych do ponownego użycia, poddanych recyklingowi i innym procesom odzysku <sup>8)</sup> [Mg]
17 01 07	Zmieszane odpady z betonu, gruzu ceglanego, odpadowych materiałów ceramicznych i elementów wyposażenia inne niż wymienione	60,220

w 17 01 06

**e) Informacja o masie odpadów budowlanych i rozbiórkowych będących odpadami komunalnymi<sup>16)</sup>, przygotowanych do ponownego użycia, poddanych recyklingowi i innym procesom odzysku z odpadów zmagazynowanych w poprzednich okresach sprawozdawczych**

Kod odpadów magazynowanych w poprzednich okresach sprawozdawczych i w bieżącym okresie sprawozdawczym, przygotowanych do ponownego użycia, poddanych recyklingowi i innym procesom odzysku <sup>7)</sup>	Rodzaj odpadów magazynowanych w poprzednich okresach sprawozdawczych i w bieżącym okresie sprawozdawczym, przygotowanych do ponownego użycia, poddanych recyklingowi i innym procesom odzysku <sup>7)</sup>	Masa odpadów magazynowanych w poprzednich okresach sprawozdawczych i w bieżącym okresie sprawozdawczym, przygotowanych do ponownego użycia, poddanych recyklingowi i innym procesom odzysku [Mg] <sup>8)</sup>	Rok sprawozdawczy, w którym odpady zostały wykazane jako odebrane lub zebrane
-	-	-	-

**f) Informacja o osiągniętym poziomie recyklingu, przygotowania do ponownego użycia i odzysku innymi metodami innych niż niebezpieczne odpadów budowlanych i rozbiórkowych**

Łączna masa innych niż niebezpieczne odpadów budowlanych i rozbiórkowych przygotowanych do ponownego użycia, poddanych recyklingowi i innym procesom odzysku <sup>8)</sup> [Mg]	60,220
Łączna masa innych niż niebezpieczne odpadów budowlanych i rozbiórkowych odebranych i zebranych w danym okresie sprawozdawczym <sup>8), 16)</sup> [Mg]	60,220

Odebranych z obszarów wiejskich			
SUMA	484,920	0	484,920

**c) Informacja o selektywnie odebranych odpadach komunalnych ulegających biodegradacji<sup>10)</sup>**

Nazwa i adres instalacji <sup>6)</sup> , do której zostały przekazane odpady komunalne ulegające biodegradacji	Kod odebranych odpadów komunalnych ulegających biodegradacji <sup>7)</sup>	Rodzaj odebranych odpadów komunalnych ulegających biodegradacji <sup>7)</sup>	Masa odebranych odpadów komunalnych ulegających biodegradacji <sup>8)</sup> [Mg]	Sposób zagospodarowania odebranych odpadów komunalnych ulegających biodegradacji <sup>9)</sup>
Płyta kompostowa w Dzierżysławiu Woj. Opolskie Gmina Kietrz 48-130 Dzierżysław	20 01 08	Odpady kuchenne ulegające biodegradacji	104,090	R 3
SUMA			104,090	

**d) Informacja o odpadach odebranych z terenu gminy/związku międzygminnego w danym roku sprawozdawczym i magazynowanych (ulegających i nieulegających biodegradacji)**

Kod magazynowanych odpadów komunalnych <sup>7)</sup>	Rodzaj magazynowanych odpadów komunalnych <sup>7)</sup>	Masa magazynowanych odpadów komunalnych <sup>8)</sup> [Mg]
-	-	-
SUMA		

**e) Informacja o odpadach magazynowanych w poprzednich latach i przekazanych do zagospodarowania w danym roku sprawozdawczym (ulegających i nieulegających biodegradacji)**

Nazwa i adres instalacji <sup>6)</sup> , do której zostały przekazane odpady komunalne	Kod magazynowanych odpadów komunalnych <sup>7)</sup>	Rodzaj magazynowanych odpadów komunalnych <sup>7)</sup>	Masa magazynowanych odpadów komunalnych <sup>8)</sup> [Mg]	Sposób zagospodarowania magazynowanych odpadów komunalnych <sup>9)</sup>	Rok sprawozdawczy, w którym odpady zostały wykazane jako odebrane
-	-	-	-	-	-

SUMA

### III. INFORMACJA O DZIAŁAJĄCYCH NA TERENIE GMINY/ZWIĄZKU MIĘDZYGMINNEGO PUNKTACH SELEKTYWNEGO ZBIERANIA ODPADÓW KOMUNALNYCH

Liczba punktów selektywnego zbierania odpadów komunalnych, funkcjonujących na terenie gminy/związku międzygminnego

0

Nazwa i adres punktu	Kod zebranych odpadów komunalnych <sup>7)</sup>	Rodzaj zebranych odpadów komunalnych <sup>7)</sup>	Masa zebranych odpadów komunalnych <sup>8)</sup> [Mg]	Nazwa i adres instalacji <sup>6)</sup> , do której zostały przekazane odpady komunalne	Sposób zagospodarowania zebranych odpadów <sup>9)</sup>
-	-	-	-	-	-
SUMA					

#### a) Informacja o odpadach zebranych z terenu gminy/związku międzygminnego w danym roku sprawozdawczym i magazynowanych (ulegających i nieulegających biodegradacji)

Kod magazynowanych odpadów komunalnych <sup>7)</sup>	Rodzaj magazynowanych odpadów komunalnych <sup>7)</sup>	Masa magazynowanych odpadów komunalnych <sup>8)</sup> [Mg]
-	-	-

SUMA					
<b>b) Informacja o odpadach magazynowanych w poprzednich latach i przekazanych do zagospodarowania w danym roku sprawozdawczym (ulegających i nieulegających biodegradacji)</b>					
Nazwa i adres instalacji <sup>6)</sup> , do której zostały przekazane odpady komunalne	Kod magazynowanych odpadów komunalnych <sup>7)</sup>	Rodzaj magazynowanych odpadów komunalnych <sup>7)</sup>	Masa magazynowanych odpadów komunalnych <sup>8)</sup> [Mg]	Sposób zagospodarowania magazynowanych odpadów komunalnych <sup>9)</sup>	Rok sprawozdawczy, w którym odpady zostały wykazane jako zebrane
-	-	-	-	-	-
SUMA					

**IV. INFORMACJA O MASIE POZOSTAŁOŚCI Z SORTOWANIA I POZOSTAŁOŚCI Z MECHANICZNO-BIOLOGICZNEGO PRZETWARZANIA, PRZEZNACZONYCH DO SKŁADOWANIA, POWSTAŁYCH Z ODEBRANYCH I ZEBRANYCH Z TERENU GMINY/ZWIĄZKU MIĘDZYGMINNEGO ODPADÓW KOMUNALNYCH**

Nazwa i adres instalacji, w której zostały wytworzone odpady o kodzie 19 12 12 przeznaczone do składowania z odebranych i zebranych z terenu gminy/związku międzygminnego odpadów komunalnych	Masa odpadów o kodzie 19 12 12 przeznaczonych do składowania powstałych po sortowaniu odpadów selektywnie odebranych i zebranych <sup>8)</sup> [Mg]	Masa odpadów o kodzie 19 12 12 przeznaczonych do składowania powstałych po mechaniczno-biologicznym przetworzeniu zmieszanych odpadów komunalnych <sup>8)</sup> [Mg]	Nazwa i adres składowiska, na które przekazano odpady o kodzie 19 12 12 przeznaczone do składowania wytworzone z odebranych i zebranych z terenu gminy/związku międzygminnego odpadów komunalnych
KOMART sp. z o.o. ul. Szpitalna 7 44-194 Knurów Instalacja RIPOK w Knurowie ul. Szy-	0,900	0,00	Przedsiębiorstwo Produkcyjno Handlowo Usługowe „KOMART”

owa 44			sp. z o.o. ul. Szpitalna 7 44-194 Knurów Instalacja RIPOK w Knurowie ul. Szybowa 44
Modułowa Stacja Segregacji Odpadów w Dzierżysławiu Woj. Opolskie Gmina Kietrz 48-130 Dzierżysław	25,160	0,00	Modułowa Stacja Segre- gacji Odpadów w Dzier- żysławiu Woj. Opolskie Gmina Kietrz 48-130 Dzierżysław
SUMA	26,060	0,00	

**V. INFORMACJA O OSIĄGNIĘTYCH POZIOMACH RECYKLINGU, PRZYGOTOWANIA DO PONOWNEGO UŻYCIA I ODZYSKU INNYMI METODAMI<sup>11)</sup> ORAZ OGRANICZENIA MASY ODPADÓW KOMUNALNYCH ULEGAJĄCYCH BIODEGRADACJI PRZEKAZYWANYCH DO SKŁADOWANIA**

**a) Informacja o masie odpadów papieru, metali, tworzyw sztucznych i szkła<sup>12)</sup> przygotowanych do ponownego użycia i poddanych recyklingowi z odpadów odebranych i zebranych z terenu gminy/związku międzygminnego w danym okresie sprawozdawczym**

Kod odpadów przygotowanych do ponownego użycia i poddanych recyklingowi <sup>7)</sup>	Rodzaj odpadów przygotowanych do ponownego użycia i poddanych recyklingowi <sup>7)</sup>	Masa odpadów przygotowanych do ponownego użycia i poddanych recyklingowi <sup>8)</sup> [Mg]
15 01 01	Opakowania z papieru i tektury	13,320
15 01 07	Opakowania ze szkła	85,040
15 01 02	Opakowania z tworzyw sztucznych	52,414
15 01 04	Opakowania z metali	2,240
15 01 05	Opakowania wielomateriałowe	0,520

**b) Informacja o masie odpadów papieru, metali, tworzyw sztucznych i szkła<sup>12)</sup> przygotowanych do ponownego użycia i poddanych recyklingowi z odpadów zmagazynowanych w poprzednich okresach sprawozdawczych**

Kod odpadów magazynowanych w poprzednich okresach sprawozdawczych i w bieżącym okresie sprawozdawczym, przygotowanych do ponownego użycia i poddanych recyklingowi <sup>7)</sup>	Rodzaj odpadów magazynowanych w poprzednich okresach sprawozdawczych i w bieżącym okresie sprawozdawczym, przygotowanych do ponownego użycia i poddanych recyklingowi <sup>7)</sup>	Masa odpadów magazynowanych w poprzednich okresach sprawozdawczych i w bieżącym okresie sprawozdawczym, przygotowanych do ponownego użycia i	Rok sprawozdawczy, w którym odpady zostały wykazane jako odebrane lub zebrane

Osiągnięty poziom recyklingu, przygotowania do ponownego użycia i odzysku innymi metodami <sup>15)</sup> innych niż niebezpieczne odpadów budowlanych i rozbiórkowych [%]	100%	
<b>g) Informacja o osiągniętym poziomie ograniczenia masy odpadów komunalnych ulegających biodegradacji przekazywanych do składowania</b>		
Masa odpadów komunalnych ulegających biodegradacji wytworzona w 1995 r. <sup>8), 17)</sup> - OUB <sub>1995</sub> [Mg]	261,696	
Masa odpadów ulegających biodegradacji odebranych i zebranych ze strumienia odpadów komunalnych z obszaru gminy/związku międzygminnego w roku rozliczeniowym, przekazanych do składowania <sup>8)</sup> - MOUBR <sup>17)</sup> [Mg]	13,551	
Osiągnięty poziom ograniczenia masy odpadów komunalnych ulegających biodegradacji przekazywanych do składowania <sup>18)</sup> [%]	6%	
<b>VI. LICZBA WŁAŚCICIELI NIERUCHOMOŚCI, OD KTÓRYCH ZOSTAŁY ODEBRANE ODPADY KOMUNALNE<sup>19)</sup></b>		
1233		
<b>VII. UWAGI</b>		
<b>VIII. DANE OSOBY WYPEŁNIAJĄCEJ SPRAWOZDANIE</b>		
Imię Jolanta	Nazwisko Klasen	
Numer telefonu służbowego 324106418 wew.116	Numer faksu służbowego 324106418 wew.123	E-mail służbowy jolanta.klasen@gmina-rudnik.pl
Data sporządzenia sprawozdania- 04.07.2018	Podpis i pieczęć wójta, burmistrza, prezydenta miasta lub przewodniczącego związku międzygminnego	
mgr Ałojzy Pieruszka		

**Objaśnienia:**

- <sup>1)</sup> Należy wpisać marszałka województwa oraz wojewódzkiego inspektora ochrony środowiska, właściwych ze względu na położenie gminy.

- 2) W przypadku wypełniania sprawozdania przez związek międzygminny należy wpisać nazwę związku oraz nazwy gmin należących do związku.
- 3) Należy wpisać: miejska, wiejska albo miejsko-wiejska. W przypadku wypełniania sprawozdania przez związek międzygminny należy wpisać liczbę poszczególnych rodzajów gmin należących do związku.
- 4) Zgodnie z ustawą z dnia 24 września 2010 r. o ewidencji ludności (Dz. U. z 2015 r. poz. 388, 1337, 1864 i 2281 oraz z 2016 r. poz. 352).
- 5) Należy uwzględnić wszystkie rodzaje odebranych odpadów z wyłączeniem odpadów o kodach wymienionych w przypisie nr 10.
- 6) Należy wpisać adres miejsca, gdzie przekazano odpady komunalne - miejsce prowadzenia działalności posiadacza odpadów przejmującego odpad. W przypadku przekazania odpadów osobie fizycznej zgodnie z przepisami wydanymi na podstawie art. 27 ust. 10 ustawy z dnia 14 grudnia 2012 r. o odpadach (Dz. U. z 2013r. poz. 21, z późn. zm.), należy wpisać słownie "przekazanie osobom fizycznym". W przypadku przekazania odpadów do przetwarzania poza instalacjami lub urządzeniami zgodnie z przepisami wydanymi na podstawie art. 30 ust. 5 ustawy z dnia 14 grudnia 2012 r. o odpadach, należy wpisać słownie „odzysk poza instalacjami lub urządzeniami”. W przypadku przekazania odpadów podmiotowi zbierającemu odpady komunalne jeżeli odpady zostały przekazane do dalszego zagospodarowania należy podać adres miejsca gdzie odpady zostały zagospodarowane. Jeżeli podmiot wypełniający sprawozdanie nie posiada informacji o dalszym przekazaniu odpadów należy podać adres miejsca ich zbierania.
- 7) Zgodnie z przepisami wydanymi na podstawie art. 4 ust. 3 ustawy z dnia 14 grudnia 2012 r. o odpadach.
- 8) Z dokładnością do trzeciego miejsca po przecinku dla odpadów niebezpiecznych oraz innych niż niebezpieczne. W przypadku gdy masa odpadów jest mniejsza niż 1 kg, należy podać masę w zaokrągleniu do 1 kg.
- 9) Przez sposób zagospodarowania odpadów komunalnych rozumie się procesy odzysku wymienione w załączniku nr 1 do ustawy z dnia 14 grudnia 2012 r. o odpadach oraz procesy unieszkodliwiania odpadów wymienione w załączniku nr 2 do tej ustawy. W przypadku przekazania odpadów podmiotowi zbierającemu odpady komunalne jeżeli odpady zostały przekazane do dalszego zagospodarowania należy podać proces ich zagospodarowania. Jeżeli podmiot wypełniający sprawozdanie nie posiada informacji o dalszym przekazaniu odpadów należy wpisać „zbieranie”.
- 10) Należy uwzględnić odpady o kodach: 15 01 01, 15 01 03, ex 15 01 06 - w części zawierającej papier, tekturę, drewno i tekstylia z włókien naturalnych, ex 15 01 09 Opakowania z tekstyliów z włókien naturalnych, 20 01 01, 20 01 08, ex 20 01 10 Odzież z włókien naturalnych, ex 20 01 11 Tekstylia z włókien naturalnych, 20 01 25, 20 01 38, 20 02 01, 20 03 02, zgodnie z przepisami wydanymi na podstawie art. 4 ust. 3 ustawy z dnia 14 grudnia 2012 r. o odpadach.
- 11) Przy obliczaniu poziomu recyklingu, przygotowania do ponownego użycia i odzysku innymi metodami należy wziąć pod uwagę odpady papieru, metali, tworzyw sztucznych i szkła przygotowane do ponownego użycia i poddane recyklingowi lub inne niż niebezpieczne odpady budowlane i rozbiórkowe przygotowane do ponownego użycia, poddane recyklingowi i innym procesom odzysku odebrane od właścicieli nieruchomości, zebrane w punktach selektywnego zbierania odpadów komunalnych, zebrane w inny sposób oraz wysegregowane w instalacjach do mechanicznego lub mechaniczno-biologicznego przetwarzania odpadów komunalnych, w stosunku których uzyskano informację, o której mowa w art. 90a ustawy z dnia 13 września 1996r. o utrzymaniu czystości i porządku w gminach (Dz. U. z 2016r. poz. 250).
- 12) Należy uwzględnić odpady o kodach: 15 01 01, 15 01 02, 15 01 04, 15 01 05, ex 15 01 06 – w części zawierającej papier, metal, tworzywa sztuczne, szkło, opakowania wielomateriałowe, 15 01 07, 19 12 01, 19 12 02, 19 12 03, 19 12 04, 19 12 05, 20 01 01, 20 01 02, 20 01 39, 20 01 40, ex 20 01 99 Odpady papieru, metali, tworzyw sztucznych i szkła, zgodnie z przepisami wydanymi na podstawie art. 4 ust. 3 ustawy z dnia 14 grudnia 2012 r. o odpadach. Należy również uwzględnić odpady o tych kodach przekazane podmiotowi posiadającemu zezwolenie na zbieranie odpadów, co do których podmiot wypełniający sprawozdanie posiada informację o przekazaniu ich do recyklingu i przygotowanych do ponownego użycia.
- 13) Należy podać sumę wszystkich odebranych oraz zebranych z terenu gminy odpadów komunalnych z wyłączeniem odpadów z grupy 17.



Zakaznik 9C do SI 112

SPRAWOZDANIE PODMIOTU ODBIERAJĄCEGO ODPADY KOMUNALNE OD WŁAŚCICIELI NIERUCHOMOŚCI ZA I PÓLROCZE 2019 ROKU <sup>1,2,3)</sup>		ADRESAT <sup>4)</sup> WÓJT GMINY RUDNIK		URZĄD GMINY RUDNIK SEKRETARIAT	
I. DANE PODMIOTU ODBIERAJĄCEGO ODPADY KOMUNALNE OD WŁAŚCICIELI NIERUCHOMOŚCI				wpł. 02. 08. 2019	
Numer rejestrowy nadany przez wójta, burmistrza prezydenta miasta <sup>5)</sup> RDR.13.2012				L.dz. KP-1702/19	
Numer rejestrowy nadany przez marszałka województwa <sup>6)</sup> 000000726				zał.	
Imię i nazwisko lub nazwa podmiotu „Naprzód” Sp. z o. o					
Oznaczenie siedziby podmiotu i adres					
Województwo Śląskie			Miejscowość Rydułtowy		
Kod pocztowy 44 – 280	Ulica Raciborska		Nr budynku 144B	Nr lokalu	
II. INFORMACJA O ODEBRANYCH ODPADACH KOMUNALNYCH <sup>7)</sup>					
Kod odpadów <sup>8)</sup>		Rodzaj odpadów <sup>8)</sup>		Masa odebranych odpadów komunalnych <sup>9)</sup> [Mg]	
20 03 01		Niesegregowane odpady komunalne		246,720	
20 01 99		Inne niewymienione frakcje zbierane w sposób selektywny		397,900	
15 01 07		Opakowania ze szkła		54,000	
15 01 06		Zmieszane odpady opakowaniowe		72,540	
20 30 07		Odpady wielkogabarytowe		66,120	
20 01 36		Zużyte urządzenia elektryczne i elektroniczne inne niż wymienione w 20 01 21, 20 01 23 i 20 01 35		1,570	
20 01 32		Leki inne niż wymienione w 20 01 31		0,030	
20 01 27		Farby, tusze, farby drukarskie, kleje, lepiszczce i żywice zawierające substancje niebezpieczne		0,050	
17 03 80		Odpadowa papa		7,120	
20 01 08		Odpady kuchenne ulegające biodegradacji		74,760	
SUMA				920,810	
Łączna masa odebranych odpadów komunalnych z wyłączeniem odpadów budowlanych i rozbiórkowych				913,690	
Łączna masa odebranych odpadów budowlanych i rozbiórkowych				7,120	
III. INFORMACJA O SPOSOBIE ZAGOSPODAROWANIA ODEBRANYCH ODPADÓW KOMUNALNYCH <sup>10)</sup>					
a) Informacja o odpadach komunalnych nieulegających biodegradacji <sup>11)</sup>					

Kod odpadów <sup>8)</sup>	Rodzaj odpadów <sup>8)</sup>	Masa odebranych odpadów komunalnych przekazanych do zagospodarowania <sup>9)</sup> [Mg]	Sposób zagospodarowania odebranych odpadów komunalnych <sup>12)</sup>	Nazwa instalacji, do której zostały przekazane odpady komunalne <sup>13)</sup>	Adres instalacji <sup>13)</sup>
20 03 01	Niesegregowane odpady komunalne	246,720	R12	RIPOK – ZZO Racibórz PUK „EMPOL” Spółka z o.o	47-400 Racibórz ul. Rybnicka 125
15 01 07	Opakowania ze szkła	5,040	R5	DSS Recykling Sp. z o.o.	Ul. Magazynowa 1, 42-530 Dąbrowa Górnicza
15 01 07	Opakowania ze szkła	48,960	R12	Modułowa Stacja Segregacji Odpadów w Dzierżystawiu	Woj. Opolskie Gmina Kietrz 48-130 Dzierżystaw
150106	Zmieszane odpady opakowaniowe	57,600	R12	Modułowa Stacja Segregacji Odpadów w Dzierżystawiu	Woj. Opolskie Gmina Kietrz 48-130 Dzierżystaw
150106	Zmieszane odpady opakowaniowe	14,940	R12	Przedsiębiorstwo Produkcyjno Handlowo Usługowe "KOMART" sp. z o.o.	Ul. Szpitalna 7 44-194 Knurów Instalacja RIPOK w Knurowie Ul. Szybowa 44
200199	Inne nie wymienione...	397,900	R12	Modułowa Stacja Segregacji Odpadów w Dzierżystawiu	Woj. Opolskie Gmina Kietrz 48-130 Dzierżystaw
200132	Leki inne niż wymienione w 20 01 31	0,030	R13	NCS SP.ZOO	Jaźwina 131 a 58-212 Jaźwina
200127	Farby, tusze, farby drukarskie, kleje, lepiszczce i żywice zawierające substancje niebezpieczne	0,050	R13	NCS SP.ZOO	Jaźwina 131 a 58-212 Jaźwina
200307	Odpady wielkogabarytowe	18,540	D8	Modułowa Stacja Segregacji Odpadów w Dzierżystawiu	Woj. Opolskie Gmina Kietrz 48-130 Dzierżystaw
17 03 80	Odpadowa papa	7,120	R13	Przedsiębiorstwo Produkcyjno Handlowo Usługowe "KOMART" sp. z o.o.	Ul. Szpitalna 7 44-194 Knurów Instalacja RIPOK w Knurowie Ul. Szybowa 44
200307	Odpady wielkogabarytowe	47,580	R12	RIPOK – ZZO Racibórz PUK „EMPOL” Spółka z o.o	47-400 Racibórz ul. Rybnicka 125
SUMA		844,480			
<b>b) Informacja o odpadach komunalnych ulegających biodegradacji <sup>14)</sup></b>					
Kod odpadów <sup>8)</sup>	Rodzaj odpadów <sup>8)</sup>	Masa odebranych odpadów komunalnych przekazanych do zagospodarowania <sup>9)</sup> [Mg]	Sposób zagospodarowania odebranych odpadów komunalnych <sup>12)</sup>	Nazwa instalacji, do której zostały przekazane odpady komunalne <sup>13)</sup>	Adres instalacji <sup>13)</sup>
200108	Odpady kuchenne ulegające	74,760	R3	Płyta kompostowa w Dzierżystawiu	Woj. Opolskie Gmina Kietrz

		biodegradacji				48-130 Dzierżysław	
SUMA				74,760			
c) Dodatkowa informacja o odpadach o kodzie 20 03 01							
Lp.	1	2	3	4	5	6	
	Masa odebranych odpadów <sup>9)</sup> [Mg]	Masa odpadów przekazanych do składowania <sup>9)</sup> [Mg]	Masa odpadów przekazanych do termicznego przekształcania <sup>9)</sup> [Mg]	Masa odpadów przekazanych do przetworzenia w procesie mechaniczno-biologicznego przetwarzania odpadów <sup>9)</sup> [Mg] Instalacje MBP	Masa odpadów przekazanych do przetworzenia w procesie mechanicznego przetwarzania odpadów <sup>9)</sup> (sortownie) [Mg]	Masa odpadów przekazanych do poddania innym procesom przetwarzania <sup>9,15)</sup> [Mg]	
Odebranych z obszarów miejskich			0				
Odebranych z obszarów wiejskich			0				
Odebranych z obszaru gminy	246,720	0	0	246,720	0	0	
IV. INFORMACJA O ODEBRANYCH I MAGAZYNOWANYCH ODPADACH KOMUNALNYCH <sup>16)</sup>							
Kod odpadów <sup>8)</sup>	Rodzaj odpadów <sup>8)</sup>			Masa odebranych i magazynowanych odpadów komunalnych <sup>9)</sup> [Mg]			
200136	Zużyte urządzenia elektryczne i elektroniczne Inne niż wymienione w 20 01 21, 20 01 23 i 20 01 35			1,570			
SUMA				1,570			

V. INFORMACJA O MASIE POZOSTAŁOŚCI Z SORTOWANIA I POZOSTAŁOŚCI Z MECHANICZNO-BIOLOGICZNEGO PRZETWARZANIA, PRZEZNACZONYCH DO SKŁADOWANIA, POWSTAŁYCH Z ODEBRANYCH PRZEZ PODMIOT ODPADÓW KOMUNALNYCH						
a) Masa odpadów, powstałych po sortowaniu odpadów selektywnie odebranych, przekazanych do składowania <sup>17)</sup>						
Nazwa i adres instalacji, w której zostały wytworzone odpady, powstałe z odebranych przez podmiot odpadów komunalnych, przekazane do składowania	Kod odpadów	Masa odpadów, powstałych po sortowaniu odpadów selektywnie odebranych, przekazanych do składowania <sup>9,18)</sup> [Mg]				Nazwa i adres składowiska, na które przekazano odpady do składowania
		zawierające frakcje ulegające biodegradacji			zawierająca frakcje nieulegające biodegradacji	
		Frakcja o wielkości co najmniej od 0 do 80 mm	Frakcja o wielkości powyżej 80 mm	Masa całego strumienia odpadów		
Modułowa Stacja Segregacji Odpadów w Dzierżysławiu, Woj. Opolskie Gmina Kietrz 48-130 Dzierżysław	0	0	17,400	0	0	Modułowa Stacja Segregacji Odpadów w Dzierżysławiu, Woj. Opolskie Gmina Kietrz 48-130 Dzierżysław
SUMA	0	0	17,400	0	0	
b) masa odpadów, powstałych po sortowaniu zmieszanych (niesegregowanych) odpadów komunalnych odebranych, przekazanych do składowania <sup>19)</sup>						
Nazwa i adres instalacji, w której zostały wytworzone odpady, powstałe z odebranych przez podmiot odpadów komunalnych, przekazane do składowania	Kod odpadów	Masa odpadów, powstałych po sortowaniu zmieszanych odpadów komunalnych odebranych, przekazanych do składowania <sup>9,19)</sup> [Mg]				Nazwa i adres składowiska, na które przekazano odpady do składowania
		Frakcja o wielkości co najmniej od 0 do 80 mm	Wartość parametru AT4 [O <sub>2</sub> /q] <sup>20)</sup>	Frakcja o wielkości powyżej 80 mm	Masa całego strumienia odpadów	

0	0	0	0	0	0	0
SUMA	0	0	0	0	0	0

**VI. INFORMACJA O ODPADACH PRZYGOTOWANYCH DO PONOWNEGO UŻYCIA, PODDANYCH RECYKLINGOWI I INNYM PROCESOM ODZYSKU, ORAZ O OSIĄGNIĘTYCH POZIOMACH RECYKLINGU, PRZYGOTOWANIA DO PONOWNEGO UŻYCIA I ODZYSKU INNYMI METODAMI ORAZ OGRANICZENIA MASY ODPADÓW KOMUNALNYCH ULEGAJĄCYCH BIODEGRADACJI PRZEKAZYWANYCH DO SKŁADOWANIA**

a) informacja o masie odpadów komunalnych: papieru, metali, tworzyw sztucznych i szkła <sup>2)</sup> przekazanych do przygotowania do ponownego użycia i recyklingu

Kod odpadów <sup>8)</sup>	Rodzaj odpadów <sup>8)</sup>	Masa odpadów komunalnych <sup>9)</sup> [Mg]	Masa odpadów przekazanych do przygotowania do ponownego użycia i recyklingu <sup>9)</sup> [Mg]
150106	Zmieszane odpady opakowaniowe	72,540	0
150101	Opakowania z papieru i tektury	0	9,950
150102	Opakowania z tworzyw sztucznych	0	20,650
150107	Opakowania ze szkła	54,000	51,800
150104	Opakowania z metali	0	4,030
191202	Metale żelazne	0	1,360
150105	Opakowania wielomateriałowe	0	0,720
SUMA		126,540	88,510

b) informacja o masie przekazanych do przygotowania do ponownego użycia i recyklingu <sup>22)</sup>

Kod odpadów <sup>8)</sup>	Rodzaj odpadów <sup>8)</sup>	Masa odpadów komunalnych <sup>9)</sup> [Mg]	Masa odpadów przekazanych do przygotowania do ponownego użycia i recyklingu <sup>9)</sup> [Mg]
0	0	0	0
SUMA		0	0

c) informacja o osiągniętym poziomie recyklingu i przygotowania do ponownego użycia odpadów komunalnych: papieru, metali, tworzyw sztucznych i szkła

	W I półroczu <sup>23)</sup>	W II półroczu	W ciągu całego roku <sup>23)</sup>
Łączna masa odpadów komunalnych: papieru, metali, tworzyw sztucznych i szkła przekazanych do przygotowania do ponownego użycia i recyklingu <sup>9)</sup> [Mg]	88,510	-	-
Łączna masa odebranych odpadów komunalnych od właścicieli nieruchomości <sup>9,24)</sup> [Mg]	920,810	-	-
Udział morfologiczny papieru, metali, tworzyw sztucznych, szkła i wielomateriałowych w składzie morfologicznym odpadów komunalnych <sup>25,26)</sup> [%]			
Osiągnięty poziom recyklingu i przygotowania do ponownego użycia <sup>27)</sup> , papieru, metali, tworzyw sztucznych i szkła <sup>25)</sup> [%]			

d) informacja o masie odpadów budowlanych i rozbiórkowych będących odpadami komunalnymi <sup>28)</sup>, przekazanych do przygotowania do ponownego użycia, recyklingu i innych procesów odzysku

Kod odpadów <sup>8)</sup>	Rodzaj odpadów <sup>8)</sup>	Masa odpadów komunalnych <sup>9)</sup> [Mg]	Masa odpadów przekazanych do przygotowania do ponownego użycia, recyklingu i innych procesów odzysku <sup>9)</sup> [Mg]
-	-	-	-
SUMA		-	-

e) informacja o osiągniętym poziomie recyklingu, przygotowania do ponownego użycia i odzysku innymi metodami innych niż niebezpieczne odpadów budowlanych i rozbiórkowych stanowiących odpady komunalne

	W I półroczu <sup>23)</sup>	W II półroczu	W ciągu całego roku <sup>23)</sup>
Łączna masa innych niż niebezpieczne odpadów budowlanych i rozbiórkowych przekazanych do przygotowania do ponownego użycia, recyklingu i innych procesów odzysku <sup>9)</sup> [Mg]	0	-	-
Łączna masa odebranych innych niż niebezpieczne odpadów budowlanych i rozbiórkowych <sup>9)</sup> [Mg]	0	-	-
Osiągnięty poziom recyklingu, przygotowania do ponownego użycia i odzysku innymi metodami <sup>27)</sup> innych niż niebezpieczne odpadów budowlanych i rozbiórkowych stanowiących odpady komunalne <sup>25)</sup> [%]			

f) Informacja o osiągniętym poziomie ograniczenia masy odpadów komunalnych ulegających biodegradacji przekazywanych do składowania			
	W I półroczu <sup>29)</sup>	W II półroczu	W ciągu całego roku <sup>29)</sup>
Masa odpadów komunalnych ulegających biodegradacji wytworzona w 1995 r. <sup>9,25,29)</sup> [Mg]			0
Masa odpadów ulegających biodegradacji zebranych, odebranych i przetworzonych ze strumienia odpadów komunalnych z obszaru danej gminy, przekazanych do składowania <sup>9)</sup> – M <sub>odb</sub> <sup>29)</sup> [Mg]	17,400	0	0
Osiągnięty poziom ograniczenia masy odpadów komunalnych ulegających biodegradacji przekazywanych do składowania <sup>25) 29) 30)</sup> [%]			0
VII. LICZBA WŁAŚCICIELI NIERUCHOMOŚCI, OD KTÓRYCH ZOSTAŁY ODEBRANE ODPADY KOMUNALNE <sup>31)</sup>			
	W I półroczu (stan na 30 czerwca)	W II półroczu (stan na 31 grudnia)	
Liczba właścicieli nieruchomości	1240		
VIII. DANE OSOBY WYPEŁNIAJĄCEJ SPRAWOZDANIE			
Imię: Danuta	Nazwisko: John		
Numer telefonu służbowego <sup>32)</sup> 32/4577083	E-mail służbowy <sup>32)</sup> sadamczyk@naprzod.eu		
Data sporządzenia sprawozdania 02.09.2019r.	<p>Podpis własnoręczny <sup>33)</sup> albo kwalifikowany podpis elektroniczny, albo podpis potwierdzony profilem zaufanym ePUAP podmiotu odbierającego odpady komunalne od właścicieli nieruchomości lub osoby upoważnionej do reprezentowania podmiotu odbierającego odpady komunalne od właścicieli nieruchomości</p> <p>"NAPRZÓD" Spółka z o.o. PREZES Andrzej Jamczyk</p> <p>"NAPRZÓD" Spółka z o.o. CZŁONEK ZARZĄDU Jadwiga Pogoda</p>		

