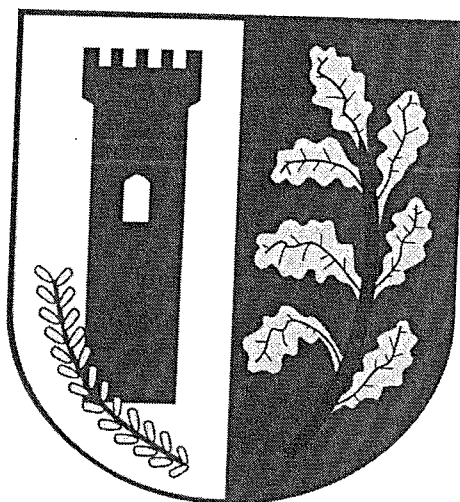


INFORMACJA O PRZEBIEGU WYKONANIA BUDŻETU GMINY RUDNIK ZA 2013r.



Spis załączników:

1. Sprawozdanie opisowe z wykonania budżetu Gminy Rudnik za 2013r.
2. Realizacja planu dochodów Gminy Rudnik za 2013r.
3. Realizacja planu wydatków Gminy Rudnik za 2013r.
4. Realizacja planu dochodów z zakresu administracji rządowej i przyjętych do realizacji w drodze porozumień za 2013r.
5. Realizacja planu wydatków z zakresu administracji rządowej i przyjętych do realizacji w drodze porozumień za 2013r.
6. Realizacja planu wydatków majątkowych Gminy Rudnik za 2013r.
7. Realizacja planu przychodów i rozchodów Gminy Rudnik za 2013r.
8. Realizacja planu przychodów i kosztów zakładu budżetowego za 2013r.
9. Realizacja planu dotacji udzielanych z budżetu Gminy Rudnik za 2013r.
10. Realizacja planu wydatków w ramach funduszu sołeckiego za 2013 r.

WSTEP

Budżet gminy został uchwalony przez Radę Gminy Rudnik Uchwałą Nr XXVI/194/2012 z 19 grudnia 2012r.

Charakterystykę podstawowych kategorii budżetu – planu pierwotnego, planu po zmianach oraz wykonania przedstawia poniższa tabela.

	plan pierwotny	kwota zmiany	plan po zmianach	wykonanie planu	% realizacji
dochody	15 658 253,00	1 540 702,70	17 198 955,70	17 092 626,51	99%
przychody	1 200 000,00	1 579 399,25	2 779 399,25	1 789 094,58	64%
razem	16 858 253,00	3 120 101,95	19 978 354,95	18 881 721,09	95%
wydatki	15 895 463,00	3 120 101,95	19 015 564,95	15 572 658,79	82%
rozchody	962 790,00	0,00	962 790,00	940 305,00	98%
razem	16 858 253,00	3 120 101,95	19 978 354,95	16 512 963,79	83%

Na podstawie powyższej tabeli należy stwierdzić, że plan budżetu zwiększył się w stosunku do planu pierwotnego o kwotę **3.120.101,95zł**. Zmiany dokonane były w głównej mierze w związku z:

- 1) zwiększeniem środków (przesunięcie z 2012r.) na realizację zadania „Budowa ogólnodostępnej Sali gimnastycznej w Grzegorzowicach” – kwota **742.000zł**.
- 2) zwiększeniem środków (przesunięcie z 2012r.) na realizację zadania „Modernizacja ul. Górnej w Brzeźnicy” – kwota **11.000zł**.
- 3) wprowadzeniem zadania wieloletniego „Budowa kanalizacji sanitarnej w miejscowości Rudnik – III etap” – kwota **550.000zł**.
- 4) zwiększeniem kwot dotacji dla szkół (po otrzymaniu zwiększonej subwencji oświatowej) – kwota **400.000zł**.
- 5) zwiększenie środków na remonty bieżące dróg – **120.000zł**.
- 6) otrzymaniem dotacji z budżetu państwa na zwrot podatku akcyzowego dla rolników – **418.359,70zł**.
- 7) otrzymaniem środków na kształcenie młodocianych pracowników – **168.168zł**.
- 8) wprowadzeniem nowych zadań na łączną kwotę **265.750zł**., w tym: Pomoc dla Powiatu Raciborskiego - remont chodnika w Łubowicach, Zakup kosiarki - LKS Gamów, Modernizacja dróg na osiedlu w Rudniku, Remont dachu ośrodka zdrowia w Rudniku, Pomoc dla Powiatu Raciborskiego - remont chodnika w Modzurówie, Bieg Rudnicki 2013, Zakup samochodu lekkiego dla OSP Modzurów (dotacja), Zakup podręczników dla uczniów.
- 9) zwiększeniem planu wydatków na wcześniej uchwalone zadania na łączną kwotę **404.695,35zł**., w tym: Imprinting ICT w szkole WIP-ów, POKL - GOPS Rudnik, Dożynki gminne 2013, Bieg na rolkach, Remont ul. Sławikowskiej i Bocznej w Lasakach, Modernizacja ul. Nad Potokiem w Ligocie Książęcej – II etap, Modernizacja ul. Starowiejskiej w Rudniku, Modernizacja drogi za kaplicą w Czerwięcicach, Remont ul. Zamkowej w Strzybniku, Modernizacja drogi przy Dzielnicze w Ponięcicach, Modernizacja placu przy sklepie w Szonowicach, Remont placu przy OSP Gamów.

Istotną zmianą po stronie dochodów i przychodów było zmniejszenie (w związku z otrzymaniem wyższej subwencji oświatowej) kwoty kredytu na „Budowę ogólnodostępnej sali gimnastycznej w Grzegorzowicach o kwotę 500,000zł. – co przyczyniło się na znaczne obniżenie wskaźnika zadłużenia na koniec 2013r. Po stronie przychodów zostały wprowadzone wolne środki z lat ubiegłych w wysokości 1.789.094,47zł., które zostały przeznaczone w głównej mierze na kontynuację realizacji zadań nie zrealizowanych w 2012r. oraz na realizację zadania „Budowa kanalizacji sanitarnej w miejscowości Rudnik – III etap”.

W 2013r. Gmina Rudnik nie miała problemów z utrzymaniem płynności finansowej, a wolne środki były lokowane w bankach.

Podstawowymi wskaźnikami charakteryzującymi sytuację finansową gminy są: wskaźnik zadłużenia oraz wskaźnik spłaty zadłużenia oraz udział wydatków majątkowych w wydatkach ogółem. Dla Gminy Rudnik – za 2013r. wskaźniki te przedstawiają się następująco:

1) wskaźnik zadłużenia

$$\text{zadłużenie / dochody ogółem} = 4.289.086,02 / 17.092.626,51 = 25\%$$

Relacja zadłużenia gminy w stosunku do zrealizowanych dochodów wynosi 25%. Maksymalny poziom zadłużenia wynosi 60%. Stan zadłużenia gminy kształtuje się na bezpiecznym poziomie.

Poziom zadłużenia na przestrzeni ostatnich 8 lat przedstawiał się następująco: 2006r. – 1.489.914,00zł., 2007r. – 1.307.078,00zł., 2008r. – 1.090.302,00zł., 2009r. – 1.122.945,04zł., 2010r. – 3.318.409,54zł., 2011r. – 6.057.225,09zł. 2012r. – 5.297.941,02zł., 2013r. – 4.289.086,02zł.

Znaczny wzrost zadłużenia na przestrzeni 2011 i 2012r. związany był przede wszystkim z zaciągnięciem kredytów i pożyczek na: Budowę kanalizacji w miejscowości Rudnik – kwota 2.718.741,25, na Remonty i modernizacje dróg gminnych – kwota 1.400.000zł. oraz na Budowę sali gimnastycznej w Grzegorzowicach – 770.000zł. Spadek zadłużenia na koniec 2013r. wynika z faktu nie zaciągania pożyczek i kredytów w tym roku, przy jednoczesnej planowej spłacie części zadłużenia.

Pozytywnie należy ocenić, że poziom zadłużenia na koniec 2013r. jest niższy od poziomu na koniec 2012r. o kwotę 1.008.865,00zł.

2) wskaźnik spłaty zadłużenia

$$\text{(rozchody + odsetki) / dochody ogółem} = 1.127.364,64 / 17.092.626,51 = 7\%$$

Relacja spłaty długu wraz z odsetkami w stosunku do zrealizowanych dochodów wynosi 7%. Maksymalny poziom tego wskaźnika wynosi 15%. Wysokość zadłużenia oraz koszty związane z jego obsługą w badanym okresie kształtują się na bezpiecznym poziomie.

3) udział wydatków majątkowych w wydatkach ogółem:

$$\text{wydatki majątkowe / wydatki ogółem} = 2.161.049,52 / 15.572.658,79 = 14\%$$

Wartość wskaźnika informuje o tym, że zrealizowane wydatki inwestycyjne i majątkowe w stosunku do wydatków ogółem wynoszą 14%. Rozmiary inwestycji są związane z poziomem zamożności gminy. W wydatkach inwestycyjnych znajdują pokrycie środki otrzymane przez gminę w formie dotacji. Jednocześnie należy stwierdzić, że duży poziom realizowanych inwestycji pociąga za sobą wzrost zadłużenia gminy oraz spłaty rat i odsetek późniejszych latach.

Poziom wydatków inwestycyjnych na przestrzeni ostatnich 8 lat przedstawia się następująco: 2006r. – 2.938.317,69zł., 2007r. – 4.963.184,11zł., 2008r. – 2.782.719,46zł., 2009r. – 2.449.668,12zł., 2010r. – 4.283.003,13zł., 2011r. – 6.154.856,23zł., 2012r. – 3.039.775,03zł., 2013r. – 2.161.049,52zł.

DOCHODY

Plan i realizacje dochodów w podziale na bieżące i majątkowe przedstawia poniższa tabela.

	plan pierwotny	plan po zmianach	wykonanie planu	% realizacji
Dochody bieżące	14 612 750,00	16 354 810,94	16 505 750,57	101%
Dochody majątkowe	1 045 503,00	844 144,76	586 875,94	70%
Razem	15 658 253,00	17 198 955,70	17 092 626,51	99%

Jak wynika z powyższej tabeli dochody bieżące zrealizowały się zgodnie z przyjętym planem.

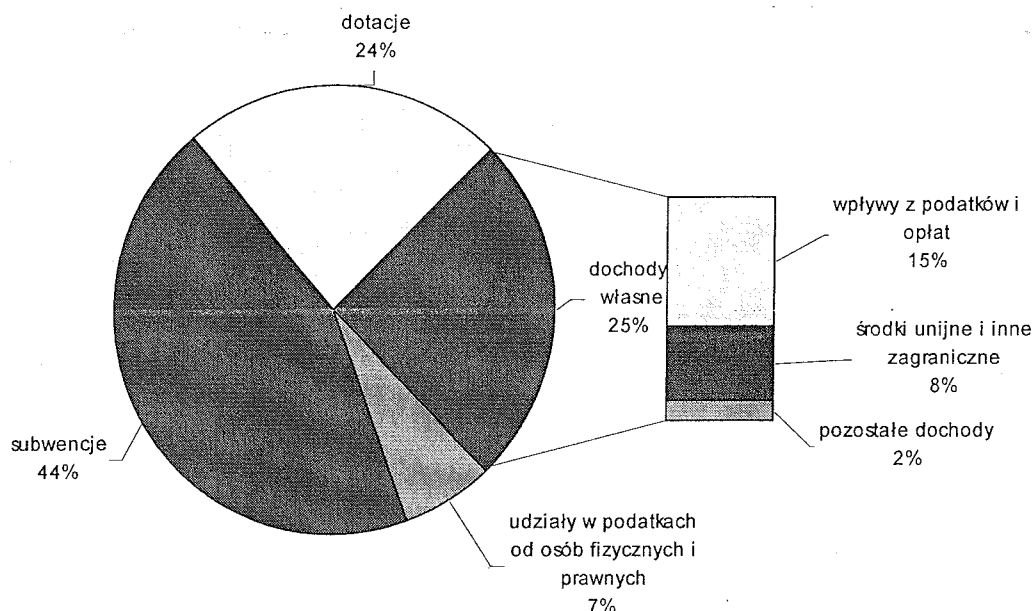
Niższe wykonanie dochodów majątkowych wynika z nie otrzymania w 2013r. dofinansowania na realizację zadania „Budowa Sali gimnastycznej w Grzegorzowicach – w związku z opóźnieniami w realizacji zadania. Dochody te powinny się zrealizować w 2014r.

Plan dochodów w podziale na podstawowe kategorie przedstawia poniższa tabela i wykres.

źródło dochodów	Plan po zmianach	Wykonanie	%
1	3	4	4/3
udziały w podatkach od osób fizycznych i prawnych	1 445 233,00	1 393 775,01	96%
subwencje	9 140 114,00	9 140 114,00	100%
dotacje	2 227 942,58	1 938 179,99	87%
dochody własne, w tym:	4 385 666,12	4 620 557,51	105%
wpływy z podatków i opłat	3 477 849,12	3 530 600,62	102%
środki unijne i inne zagraniczne	477 156,00	505 597,00	106%
pozostałe dochody	430 661,00	584 359,89	136%
Razem	17 198 955,70	17 092 626,51	99%

Jak wynika w wcześniejszej tabeli zaplanowane dochody ogółem zrealizowały się zgodnie z przyjętym planem. Poniżej planu zrealizowały się dotacje. Ta kategoria wpływów jest na koniec roku dostosowywana do rzeczywistych wydatków

(niewykorzystane dotacje podlegają zwrotowi). Powyżej planu zrealizowały się dochody z tytułu odszkodowania (od ubezpieczyciela) z tytułu odstąpienia przez wykonawcę od realizacji zadania „Budowa Sali gimnastycznej w Grzegorzowicach” na kwotę 139.169,47zł.



Powyższy wykres przedstawia udział poszczególnych grup zrealizowanych dochodów w dochodach ogółem. Największy udział wykazują subwencje, które w 2013r. zrealizowały się w wysokości 9.140.114zł. Kolejno największą grupę stanowią wpływy z podatków i opłat oraz dotacje. Na podstawie powyższych danych można stwierdzić, że poziom dochodów gminy uzależniony jest głównie od wysokości subwencji i dotacji z budżetu państwa oraz środków pozyskanych z innych źródeł. Podatki lokalne stanowią stosunkowo niski udział w realizowanych dochodach.

Poniżej została opisana realizacja poszczególnych dochodów według działów i źródeł klasyfikacji budżetowej.

źródło dochodu		plan	wykonanie	opis
010	Rolnictwo i łowiectwo	424 359,70	426 922,48	
0470	Wpływy z opłat za zarząd, użytkowanie i użytkowanie wieczyste nieruchomości	3 000,00	3 274,20	Dochody zostały zrealizowane zgodnie lub powyżej przyjętego planu.
0750	Dochody z najmu i dzierżawy składników majątkowych (...)	3 000,00	4 900,69	
0920	Pozostałe odsetki	0,00	297,89	
0970	Wpływy z różnych dochodów	0,00	90,00	
2010	Dotacje celowe otrzymane z budżetu państwa na realizację zadań bieżących z zakresu administracji rządowej	418 359,70	418 359,70	Dotacja z budżetu państwa na wypłatę podatku akcyzowego dla rolników
600	Transport i łączność	211 457,00	211 257,00	
2910	Wpływy ze zwrotów dotacji (...)	7 609,00	7 609,00	Zwrot dotacji (podatek VAT) otrzymanej przez Zakład Wodociągów i Usług Komunalnych

Sprawozdanie opisowe z wykonania budżetu Gminy Rudnik za 2013r.

6630	Dotacje celowe otrzymane z samorządu województwa na inwestycje i zakupy inwestycyjne realizowane na podstawie porozumień między jst.	203 848,00	203 648,00	Dotacja z Samorządu Województwa Śląskiego na realizację zadania „Budowa chodnika z odwodnieniem oraz przebudowa chodnika w ciągu drogi wojewódzkiej nr 421 w miejscowości Sławików - II etap”
700	Gospodarka mieszkaniowa	50 000,00	55 034,44	
0750	Dochody z najmu i dzierżawy składników majątkowych (...)	50 000,00	50 000,00	Dochody za ustanowienie służebności przesyłu w związku z planowaną budową fermy wiatrowej.
0770	Wpłaty z tytułu odpłatnego nabycia prawa własności oraz prawa użytkownika wieczystego nieruchomości	0,00	0,00	Dochody z tytułu sprzedaży nieruchomości (Pałac w Sławikowie). W 2013r. pomimo dwukrotnego ogłoszenia przetargu na sprzedaż tego terenu - nie było zainteresowania kupnej tej nieruchomości. Pierwotnie planowane dochody na kwotę 300.000zł. zostały zaplanowane na 2014r.
0970	Wpływy z różnych dochodów	0,00	5 034,44	Wpływy z tytułu ugody dotyczącej sprzedaży pałacu w Sławikowie
710	Działalność usługowa	500,00	500,00	
2020	Dotacje celowe otrzymane z budżetu państwa na zadania bieżące realizowane przez gminę na podstawie porozumień z organami administracji rządowej	500,00	500,00	Dotacja z budżetu państwa na utrzymanie cmentarnictwa wojennego.
750	Administracja publiczna	34 583,00	35 809,91	
0960	Otrzymane spadki, zapisy i darowizny w postaci pieniężnej	0,00	900,00	Otrzymane darowizny na organizację dożynek w Gminie Rudnik
0970	Wpływy z różnych dochodów	0,00	312,96	Zwrot kosztów sądowych
2010	Dotacje celowe otrzymane z budżetu państwa na realizację zadań bieżących z zakresu administracji rządowej	34 583,00	34 583,00	Dotacja z budżetu państwa na realizację zadań z zakresu USC i ewidencji ludności
2360	Dochody jednostek samorządu terytorialnego związane z realizacją zadań z zakresu administracji rządowej oraz innych zadań zleconych ustawami	0,00	13,95	Dochody związane z udostępnianiem danych
751	Urzędy naczelnych organów władzy państwowej, kontroli i ochrony prawa oraz sądownictwa	2 900,00	2 900,00	
2010	Dotacje celowe otrzymane z budżetu państwa na realizację zadań bieżących z zakresu administracji rządowej	2 900,00	2 900,00	Dotacja na utrzymanie stałego rejestru wyborców
752	Obrona narodowa	600,00	600,00	
2010	Dotacje celowe otrzymane z budżetu państwa na realizację zadań bieżących z zakresu administracji rządowej	600,00	600,00	Dotacja z budżetu państwa na realizację zadania z zakresu obrony narodowej.
754	Bezpieczeństwo publiczne i ochrona przeciwpożarowa	115 000,00	115 931,43	
2320	Dotacje celowe otrzymane z powiatu na zadania bieżące realizowane na podstawie porozumień (umów) między jednostkami samorządu terytorialnego	1 000,00	1 000,00	Dotacja z Powiatu Raciborskiego na zadania z zakresu obrony cywilnej
6297	Środki na dofinansowanie własnych inwestycji gmin pozyskane z innych źródeł	114 000,00	102 567,06	
6299	Środki na dofinansowanie własnych inwestycji gmin pozyskane z innych źródeł	0,00	12 364,37	Dofinansowanie zadania inwestycyjnego "Bezpieczne pogranicze" - realizowanego w 2012r.
756	Dochody od osób prawnych, od osób fizycznych i od innych jednostek nieposiadających osobowości prawnej oraz wydatki związane z ich poborem	4 923 082,12	4 924 375,63	

Sprawozdanie opisowe z wykonania budżetu Gminy Rudnik za 2013r.

0010	Podatek dochodowy od osób fizycznych	1 445 233,00	1 392 539,00	Udziały w podatku dochodowym od osób fizycznych i prawnych. Wysokość udziału we wpływach z podatku dochodowego od osób fizycznych, od podatników tego podatku zamieszkałych na obszarze gminy wynosi 39,34%. Dochody zrealizowały się poniżej planu przekazywanego przez Ministerstwo Finansów
0020	Podatek dochodowy od osób prawnych	0,00	1 236,01	Wysokość udziału we wpływach z podatku dochodowego od osób prawnych, od podatników tego podatku, posiadających siedzibę na obszarze gminy, wynosi 6,71 %.
0310	Podatek od nieruchomości	1 341 899,12	1 371 555,18	Dochody z tytułu podatków i opłat lokalnych w większości przypadków zrealizowały się zgodnie z przyjętym planem lub powyżej planu. Poniżej planu zrealizowały się wpływy z tytułu podatku od spadków i darowizn - w 2012r, wysokość tych wpływów wynosiła 67.260zł. Od lipca 2013r. były realizowane wpływy z opłaty za odpady komunalne – wysokość wpłat z tego tytułu wyniosła 211.824,20zł.
0320	Podatek rolny	1 655 000,00	1 710 162,47	
0330	Podatek leśny	6 450,00	7 723,45	
0340	Podatek od środków transportowych	67 000,00	70 727,40	
0350	Podatek od działalności gospodarczej osób fizycznych, opłacany w formie karty podatkowej	500,00	0,00	
0360	Podatek od spadków i darowizn	45 000,00	15 226,00	
0370	Opłata od posiadania psów	0,00	60,00	
0410	Wpływy z opłaty skarbowej	20 000,00	18 382,50	
0480	Wpływy z opłat za wydawanie zezwoleń na sprzedaż alkoholu	40 000,00	34 714,03	
0490	Wpływy z innych lokalnych opłat pobieranych przez jednostki samorządu terytorialnego na podstawie odrębnych ustaw	250 000,00	216 611,41	
0500	Podatek od czynności cywilnoprawnych	45 000,00	73 354,50	
0690	Wpływy z różnych opłat	1 000,00	3 285,22	
0910	Odsetki od nieterminowych wpłat z tytułu podatków i opłat	6 000,00	8 798,46	
758	Różne rozliczenia	9 267 535,88	9 276 011,40	
0920	Pozostałe odsetki	83 000,00	91 475,52	Dochody dotyczą odsetek od lokat
2030	Dotacje celowe otrzymane z budżetu państwa na realizację własnych zadań bieżących gmin	20 533,12	20 533,12	Dotacja z budżetu państwa dotycząca zwrotu części wydatków realizowanych w ramach funduszu sołectkiego w 2012r.
2920	Subwencje ogólne z budżetu państwa	9 140 114,00	9 140 114,00	Subwencje z budżetu państwa: - subwencja oświatowa – 6.586.899zł. - subwencja wyrównawcza – 2.553.215zł.
6330	Dotacje celowe otrzymane z budżetu państwa na realizację inwestycji i zakupów inwestycyjnych własnych gmin	23 888,76	23 888,76	Dotacja z budżetu państwa dotycząca zwrotu części wydatków realizowanych w ramach funduszu sołectkiego w 2012r.
801	Oświata i wychowanie	878 309,00	783 634,86	
0690	Wpływy z różnych opłat	0,00	26,00	Opłata za wydanie duplikatu świadectwa
0830	Wpływy z usług	245 052,00	241 226,09	Na dochody składa się: - zwrot kosztów centralnego ogrzewania, - wynajem sali gimnastycznej, - dochody z opłat za wsad do kotła uczniów i przedszkolaków, - odpłatność za zajęcia dodatkowe w przedszkolu. Od 1 września 2013r. opłata za zajęcia dodatkowe w przedszkolu wynosi 1zł. Wcześniej wynosiła 2zł. za każdą rozpoczętą godzinę, nie więcej niż 4zł. dziennie.
0920	Pozostałe odsetki	2 000,00	2 516,90	Odsetki od środków na rachunkach bankowych
0960	Otrzymane spadki, zapisy i darowizny w postaci pieniężnej	0,00	3 421,52	Darowizna otrzymana przez Przedszkole w Grzegorzowicach i Przedszkole w Rudniku
0970	Wpływy z różnych dochodów	0,00	145 673,11	Odszkodowanie za odstąpienie od realizacji zadania „Budowa Sali gimnastycznej w Grzegorzowicach” (139.169,47zł.), zwrot wydatków z 2012r. oraz dochody z ZSO Grzegorzowie w ramach zadania „posadź swoje drzewko”.

Sprawozdanie opisowe z wykonania budżetu Gminy Rudnik za 2013r.

2007	Dotacje celowe w ramach programów finansowanych z udziałem środków europejskich	148 793,00	153 684,33	Dotacje otrzymane z POKL na realizację zadań: - Przedszkole w Rudniku miejscem twórczej zabawy - wszechstronnego rozwoju dzieci, - Szkoła WIP-ów – Wykorzystujących Informatykę w Praktyce, - Imprinting ICT w szkole WIP-ów
2009	Dotacje celowe w ramach programów finansowanych z udziałem środków europejskich	406,00	14 093,48	
2030	Dotacje celowe otrzymane z budżetu państwa na realizację własnych zadań bieżących gmin	55 890,00	54 825,43	Dotacja z budżetu państwa na funkcjonowanie przedszkoli
2440	Dotacje otrzymane z funduszy celowych na realizację zadań bieżących jednostek sektora finansów publicznych	168 168,00	168 168,00	Dotacja z Funduszu Pracy na pokrycie kosztów kształcenia młodocianych pracowników
6330	Dotacje celowe otrzymane z budżetu państwa na realizację inwestycji i zakupów inwestycyjnych własnych gmin	258 000,00	0,00	Dotacja ze środków Funduszu Rozwoju Kultury Fizycznej na realizację zadania „Budowa sali gimnastycznej przy Zespole Szkół Ogólnokształcących w Grzegorzowicach” - realizacja po zakończeniu realizacji zadania – w 2014r.
851	Ochrona zdrowia	800,00	800,00	
2010	Dotacje celowe otrzymane z budżetu państwa na realizację zadań bieżących z zakresu administracji rządowej	800,00	800,00	Dotacja z budżetu państwa na zadania z zakresu ochrony zdrowia
852	Pomoc społeczna	950 321,00	933 880,81	
0830	Wpływy z usług	2 000,00	1 751,90	Dochody z tytułu świadczonych usług opiekuńczych i specjalistycznych usług opiekuńczych.
0920	Pozostałe odsetki	0,00	2 700,09	Odsetki od zgromadzonych środków na rachunku bankowym
0970	Wpływy z różnych dochodów	0,00	765,00	Wpływy z różnych dochodów
2007	Dotacje celowe w ramach programów finansowanych z udziałem środków europejskich	95 000,00	101 007,31	
2009	Dotacje celowe w ramach programów finansowanych z udziałem środków europejskich	0,00	2 376,64	Dotacje otrzymane z POKL na zadanie realizowane przez GOPS Rudnik pn. Promocja aktywnej integracji w Gminie Rudnik”
2010	Dotacje celowe otrzymane z budżetu państwa na realizację zadań bieżących z zakresu administracji rządowej	687 058,00	658 107,40	Dotacje z budżetu państwa na: - wypłatę świadczeń rodzinnych, zaliczki alimentacyjnej oraz składki na ubezpieczenia emerytalne i rentowe z ubezpieczenia społecznego, - składki na ubezpieczenia zdrowotne opłacane za osoby pobierające niektóre świadczenia z pomocy społecznej i niektóre świadczenia rodzinne, - pozostałe świadczenia z pomocy społecznej
2030	Dotacje celowe otrzymane z budżetu państwa na realizację własnych zadań bieżących gmin	163 263,00	163 061,58	Dotacje z budżetu państwa na: - składki na ubezpieczenia zdrowotne opłacane za osoby pobierające niektóre świadczenia z pomocy społecznej i niektóre świadczenia rodzinne, - zasiłki i pomoc w naturze oraz składki na ubezpieczenia emerytalne i rentowe, - zasiłki stałe, - działalność ośrodka pomocy społecznej - dożywianie uczniów
2360	Dochody jednostek samorządu terytorialnego związane z realizacją zadań z zakresu administracji rządowej oraz innych zadań zleconych ustawami	3 000,00	4 110,89	Zwrot (wskutek postępowania egzekucyjnego) wypłaconych zaliczek alimentacyjnych i funduszu alimentacyjnego
854	Edukacyjna opieka wychowawcza	22 691,00	21 345,00	
2030	Dotacje celowe otrzymane z budżetu państwa na realizację własnych zadań bieżących gmin	22 691,00	21 345,00	Dotacja z budżetu państwa na pomoc materialną dla uczniów
900	Gospodarka komunalna i ochrona środowiska	46 000,00	32 459,74	
0400	Wpływy z opłaty produktowej	1 000,00	0,00	Wpływy z opłaty produktowej - brak realizacji w 2013r.

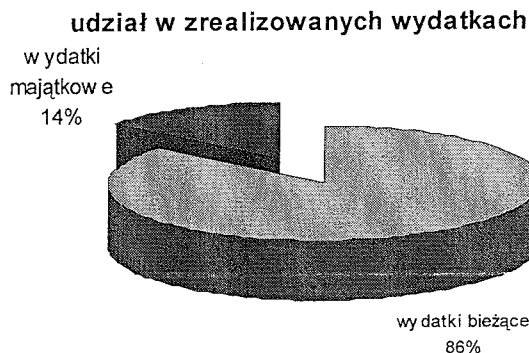
Sprawozdanie opisowe z wykonania budżetu Gminy Rudnik za 2013r.

0690	Wpływy z różnych opłat	30 000,00	17 459,74	Opłaty za korzystanie ze środowiska (przekazywane za pośrednictwem Urzędu Marszałkowskiego)
2460	Środki otrzymane od pozostałych jednostek zaliczanych do sektora finansów publicznych na realizację zadań bieżących jednostek zaliczanych do sektora finansów publicznych	15 000,00	15 000,00	Dotacja z Wojewódzkiego Funduszu Ochrony Środowiska i Gospodarki Wodnej w Katowicach na wydanie publikacji pt. „Ochrona parków i lasów na terenie Gminy Rudnik”.
921	Kultura i ochrona dziedzictwa narodowego	119 957,00	120 303,81	
0830	Wpływy z usług	1 000,00	800,00	Wynajem pomieszczeń GCI Rudnik
2007	Dotacje celowe w ramach programów finansowanych z udziałem środków europejskich	10 409,00	10 956,06	Realizacja dochodów dotyczy dofinansowania z PROW zadania "Dożynki Gminne 2012". Pozostała kwota dotyczy zadań: „Zagospodarowanie terenu w Ligocie Książęcej i Strzybniku poprzez budowę placów parkingowych”. oraz „Modernizacja świetlicy w Czerwięcicach i Modzurowie”.
6207	Dotacje celowe w ramach programów finansowanych z udziałem środków europejskich	108 548,00	108 547,75	
926	Kultura fizyczna i sport	150 860,00	150 860,00	
2440	Dotacje otrzymane z funduszy celowych na realizację zadań bieżących jednostek sektora finansów publicznych	15 000,00	15 000,00	Dofinansowanie ze środków Funduszu Zająć Sportowych nauki pływania
6260	Dotacje otrzymane z funduszy celowych na finansowanie lub dofinansowanie kosztów realizacji inwestycji i zakupów inwestycyjnych jednostek sektora finansów publicznych	135 860,00	135 860,00	Dotacja z Ministerstwa Sportu na realizację zadania "Rozbudowa sali gimnastycznej w Ligocie Książęcej".
Razem:		17 198 955,70	17 092 626,51	

WYDATKI

Plan i realizację wydatków w podziale na bieżące i majątkowe przedstawia poniższa tabela i wykres.

	plan pierwotny	plan po zmianach	wykonanie planu	% realizacji
wydatki bieżące	13 229 253,03	14 544 239,57	13 411 609,27	92%
wydatki majątkowe	2 666 209,97	4 471 325,38	2 161 049,52	48%
Razem	15 895 463,00	19 015 564,95	15 572 658,79	82%



Jak wynika z powyższej tabeli i wykresu planowane wydatki bieżące stanowią 86% ogółu wydatków, zaś wydatki majątkowe 14% ogółu wydatków.

Wydatki bieżące w głównej mierze zrealizowały się zgodnie z przyjętym planem. Niskie wykonanie wydatków inwestycyjnych (48% planu) wynika głównie z braku realizacji (odstąpienie przez wykonawcę) od realizacji zadania „Budowa Sali

gimnastycznej w Grzegorzowicach” oraz w związku ze zmianą harmonogramu realizacji zadania „Budowa kanalizacji w Rudniku – III etap”.

Poniżej został przedstawiony wykres i tabela obrazujący plan i wykonanie wydatków za 2013r. – w podziale na poszczególne działy klasyfikacji budżetowej.

dział	plan pierwotny	plan po zmianach	wykonanie planu	% realizacji	udział %
Rolnictwo i łowiectwo	68 600,00	1 037 959,70	560 375,78	54%	3,4%
Transport i łączność	751 653,59	1 237 063,37	850 572,65	69%	5,2%
Gospodarka mieszkaniowa	6 000,00	8 000,00	5 664,54	71%	0,0%
Działalność usługowa	144 700,00	157 700,00	90 315,50	57%	0,6%
Administracja publiczna	1 741 159,00	1 776 283,00	1 656 718,69	93%	10,1%
Urzędy naczelnych organów władzy państwowej	2 900,00	2 900,00	2 900,00	100%	0,0%
Bezpieczeństwo publiczne i ochrona p.poż.	446 600,32	558 138,32	438 393,69	79%	2,7%
Obsługa długu publicznego	330 000,00	309 000,00	187 059,64	61%	1,1%
Różne rozliczenia	400 000,00	185 396,00	0,00	0%	0,0%
Oświata i wychowanie	8 780 106,00	10 376 531,36	8 767 576,30	84%	53,6%
Ochrona zdrowia	49 112,00	80 300,00	64 000,22	80%	0,4%
Pomoc społeczna	1 470 362,01	1 407 319,12	1 349 028,04	96%	8,2%
Edukacyjna opieka wychowawcza	167 492,00	204 583,00	188 041,90	92%	1,1%
Gospodarka komunalna i ochrona środowiska	590 795,47	637 795,47	503 810,43	79%	3,1%
Kultura i ochrona dziedzictwa narodowego	399 024,61	409 433,61	388 295,67	95%	2,4%
Kultura fizyczna i sport	546 958,00	627 162,00	519 905,74	83%	3,2%
Razem	15 895 463,00	19 015 564,95	15 572 658,79	82%	95,2%

Jak wynika z wcześniejszej tabeli działem, w ramach którego zaplanowano i zrealizowano największe wydatki to „Oświata i wychowanie”. Na ten cel zaplanowano ponad połowę wszystkich wydatków w 2013r. Udział procentowy wydatków bieżących na oświatę w wydatkach bieżących ogółem wynosi 59,5%.

Charakterystykę wydatków w ramach tego działu przedstawia poniższa tabela:

RAZEM	8 767 576,30
wydatki stałe, w tym:	7 644 018,13
<i>Szkoły podstawowe</i>	3 938 744,71
<i>Przedszkola</i>	1 030 460,71
<i>Gimnazja</i>	1 853 178,67
<i>Dowożenie uczniów do szkół</i>	102 788,31
<i>Dokształcanie i doskonalenie nauczycieli</i>	6 515,11
<i>Stołówki szkolne</i>	560 023,93
<i>Pozostała działalność</i>	152 306,69
Fundusz sołecki - Brzeźnica	996,30
Kształcenie młodocianych pracowników	165 671,00
Budowa ogólnodostępnej sali gimnastycznej w Grzegorzowicach	785 310,33
Imprinting ICT w szkole WIP-ów	145 580,54
Remont schodów wejściowych do szkoły w Szonowicach	26 000,00

Pozytywnie należy ocenić, że wydatki bieżące na funkcjonowanie oświaty (z wyłączeniem przedszkoli) mieszczą się w kwocie planowanej subwencji oświatowej (która w 2013r. wynosi 6.586.899zł).

Poniżej została przedstawiona realizacja planu wydatków w poszczególnych jednostkach budżetowych:

jednostka	plan pierwotny	plan po zmianach	wykonanie	% realizacji planu
RAZEM	15 895 463,00	19 015 564,95	15 572 658,79	81,89%
Urząd Gminy	8 627 590,99	11 599 052,47	8 416 471,13	72,56%
Gminny Ośrodek Pomocy Społecznej	1 468 474,01	1 405 882,12	1 347 626,34	95,86%
ZSO Rudnik	1 854 916,00	1 927 468,00	1 872 817,03	97,16%
ZSO Grzegorzowice	1 854 972,00	1 901 117,36	1 859 358,63	97,80%
ZSP Brzeźnica	973 400,00	1 003 093,00	960 962,47	95,80%
SP Rudnik	592 765,00	636 475,00	615 754,07	96,74%
SP Grzegorzowice	307 635,00	320 017,00	305 565,32	95,48%
SP Gamów	215 710,00	222 460,00	194 103,80	87,25%

Jak wynika z powyższej tabeli – jednostka realizującą najwyższe wydatki jest kolejno: Urząd Gminy, ZSO Rudnik, ZSO Grzegorzowice oraz Ośrodek Pomocy Społecznej. Najniższe wykonanie widoczne jest w Urzędzie Gminy – w związku z brakiem realizacji części zaplanowanych zadań.

W dalszej części zostanie opisana realizacja poszczególnych wydatków zadań oraz rozdziałów klasyfikacji budżetowej.

zadanie/rozdział	nazwa zadania	plan	wykonanie	opis
000001000	Fundusz sołecki - Brzeźnica	20 616,04	20 276,78	Wydatki były ponoszone zgodnie z Uchwałą Rady Sołeckiej
000002000	Fundusz sołecki - Czerwęcice	8 339,38	8 339,38	Wydatki były ponoszone zgodnie z Uchwałą Rady Sołeckiej
000003000	Fundusz sołecki - Gamów, Sławienko	18 319,29	18 290,93	Wydatki były ponoszone zgodnie z Uchwałą Rady Sołeckiej
000004000	Fundusz sołecki - Grzegorzowice	22 119,86	22 118,35	Wydatki były ponoszone zgodnie z Uchwałą Rady Sołeckiej
000005000	Fundusz sołecki - Jastrzębie	9 870,55	9 870,55	Wydatki były ponoszone zgodnie z Uchwałą Rady Sołeckiej
000006000	Fundusz sołecki - Lasaki	10 581,44	10 580,44	Wydatki były ponoszone zgodnie z Uchwałą Rady Sołeckiej
000007000	Fundusz sołecki - Ligota Książęca	9 378,39	9 365,67	Wydatki były ponoszone zgodnie z Uchwałą Rady Sołeckiej
000008000	Fundusz sołecki - Łubowice	15 530,39	15 525,45	Wydatki były ponoszone zgodnie z Uchwałą Rady Sołeckiej
000009000	Fundusz sołecki - Modzurów, Dołędzin	16 323,31	16 271,40	Wydatki były ponoszone zgodnie z Uchwałą Rady Sołeckiej
000010000	Fundusz sołecki - Ponięcice	12 003,24	12 002,86	Wydatki były ponoszone zgodnie z Uchwałą Rady Sołeckiej
000011000	Fundusz sołecki - Rudnik	27 342,23	27 331,12	Wydatki były ponoszone zgodnie z Uchwałą Rady Sołeckiej
000012000	Fundusz sołecki - Sławików	17 280,29	17 273,38	Wydatki były ponoszone zgodnie z Uchwałą Rady Sołeckiej
000013000	Fundusz sołecki - Strzybnik	13 315,67	13 315,67	Wydatki były ponoszone zgodnie z Uchwałą Rady Sołeckiej
000014000	Fundusz sołecki - Szonowice	13 069,59	13 058,33	Wydatki były ponoszone zgodnie z Uchwałą Rady Sołeckiej

Sprawozdanie opisowe z wykonania budżetu Gminy Rudnik za 2013r.

000015000	Rezerwa inwestycyjna	33 800,00	0,00	Rezerwa jest rozdysponowywana zgodnie z przeznaczeniem
000016000	Pomoc dla powiatu - Modernizacje dróg i chodników	70 000,00	70 000,00	Udzielona pomoc wykorzystana została na: <ul style="list-style-type: none"> • Remont chodnika przy drodze powiatowej nr 3523S ul. Sylwestra w m. Rudnik, • Opracowanie koncepcji przebudowy drogi DP 3521S oraz budowa chodnika w ciągu ul. M. Konopnickiej w Szonowicach, • Opracowanie map dla celów projektowych na zadanie „Budowa kanalizacji deszczowej i chodnika w ciągu drogi DP 3003S ul. raciborska w m. Jastrzębie”
000017000	Nauka pływania	32 600,00	32 560,01	Zadanie dofinansowane ze środków Ministerstwa Sportu. Wydatki ponoszone były na: dowóz uczniów, wynajem basenu oraz obsługę instruktorską
000018000	Rezerwa ogólna	76 400,00	0,00	Rezerwa jest rozdysponowywana zgodnie z przeznaczeniem
000019000	Rezerwa oświatowa	60 134,00	0,00	Rezerwa jest rozdysponowywana zgodnie z przeznaczeniem
000020000	Rezerwa - zarządzanie kryzysowe	15 062,00	0,00	Rezerwa jest rozdysponowywana zgodnie z przeznaczeniem
000021000	Ochrona i konserwacja zabytków	12 000,00	0,00	W 2013r. nie wpłynęły wnioski na realizację zadania.
000022000	Gospodarka odpadami komunalnymi	250 000,00	138 627,80	Wydatki dotyczyły umowy na realizację systemu gospodarki odpadami w Gminie Rudnik.
000023000	Kształcenie młodocianych pracowników	168 168,00	165 671,00	Wydatki na kształcenie młodocianych pracowników (były finansowane z Funduszu Pracy)
011002000	Rozbudowa sali gimnastycznej w Ligocie Książęcej	387 708,00	297 653,41	Wykonano: nowe zaplecze socjalne, kotłownię z magazynem, wymianę instalacji c.o. w istniejącej części obiektu, rozbiórkę starych pomieszczeń części socjalnej.
011004000	Zmiana studium uwarunkowań i kierunków zagospodarowania przestrzennego oraz miejscowych planów zagospodarowania przestrzennego Gminy Rudnik	153 000,00	86 715,00	30 października 2013r. zostało uchwalonych 14 miejscowych planów zagospodarowania przestrzennego, w tym: - 2 plany obejmujące tereny całych sołectw - 12 planów obejmujących tereny osadnicze i przewidziane pod planowany rozwój. Do 30 czerwca 2014r. zostanie uchwalony miejscowy plan zagospodarowania przestrzennego pod lokalizację elektrowni wiatrowych.
011005000	Budowa ogólnodostępnej sali gimnastycznej w Grzegorzowicach	2 142 000,00	785 310,33	Rozwiązano umowę z wykonawcą robót. Roboty zakończono na stanie surowym zamkniętym oraz wykonaniu części robót związanych z zagospodarowaniem terenu, wykonaniem części instalacji sanitarnych. Dokończenie realizacji zadania planowane jest w 2014r.
011007000	Modernizacja ul. Górnej w Brzeźnicy	11 000,00	10 026,80	Ogłoszono dwukrotnie przetarg na realizację zadania. Ze względu na brak ofert unieważniono postępowanie. Wykonano roboty związane z wycinką drzew kolidujących z drogą oraz wypłacono odszkodowanie za drzewa usunięte z terenów prywatnych
011009000	Rozbudowa budynku OSP w Rudniku	200 000,00	200 000,00	Wykonano ściany obiektu oraz część robót ciesielskich i dekarskich. Zakończenie zadania nastąpi w 2014r.
011014000	Budowa oświetlenia ulicznego ul. Grzegorzowicka w Sławikowie	18 000,00	17 546,63	Zakończono I etap realizacji zadania. Wykonano odcinek sieci długości 156 m.
012003000	Budowa chodnika z odwodnieniem oraz przebudowa chodnika w ciągu drogi wojewódzkiej nr 421 w miejscowości Sławików - II etap	303 848,00	303 436,00	Wykonano chodnik o nawierzchni z kostki betonowej prostokątnej długości 283 m, szer. 2,0 m. Zadanie współfinansowane ze środków Województwa Śląskiego.
012025000	Budowa Regionalnej Drogi Racibórz-Pszczyna	14 131,00	279,20	Rozstrzygnięto przetarg i zawarto umowę na opracowanie dokumentacji projektowej. Zakończenie

Sprawozdanie opisowe z wykonania budżetu Gminy Rudnik za 2013r.

				planowane jest na 2015r. Zadanie prowadzone przez Miasto Racibórz. Realizacja zadania odbywa się zgodnie z przyjętym harmonogramem.
012027000	Imprinting ICT w szkole WIP-ów	151 912,36	145 580,54	Projekt realizowany jest od 01.11.2012 do 30.04.2014r. Na realizację zadania uzyskano dofinansowanie w wysokości 279.099,67zł.
013001000	POKL - GOPS Rudnik	139 294,12	123 580,86	Promocja aktywnej integracji w Gminie Rudnik. W ramach programu realizowane były szkolenia, zajęcia w celu zdobywania nowych umiejętności społecznych i zawodowych, doradztwo, poradnictwo specjalistyczne.
013002000	Zakup sprzętu medycznego - SPZLA	7 000,00	0,00	Realizacja zadania nastąpi w 2014r.
013003000	Dożynki gminne 2013	16 409,00	16 251,09	W ramach zadania wykonano witacze, zapłacono za informator dożynkowy, kołacz oraz wynajem namiotu i nagłośnienie.
013004000	Bieg na rolkach	11 280,00	10 895,12	Ponad 120 rolkarzy z całej Polski, Czech i Ukrainy rywalizowało w III Ogólnopolskim Biegu na Rolkach zorganizowanym na trasie Modzurów - Pawłów. Wydatki w ramach zadania dotyczyły: zakupu koszulek promocyjnych, statuetek, cateringu dla uczestników oraz wynajmu urządzeń do mierzenia czasu sportowców
013005000	Ochrona parków i lasów na terenie Gminy Rudnik	30 000,00	30 000,00	Wydano książkę pt. „Ochrona parków i lasów na terenie Gminy Rudnik” – nakład 1.000 egzemplarzy
013006000	Remont ul. Sławikowskiej i Bocznej w Lasakach	50 000,00	0,00	Ogłoszono dwukrotnie przetarg na realizację zadania. Ze względu na brak ofert unieważniono postępowanie.
013007000	Wyburzenie zaplecza socjalnego przy sali gimnastycznej w Grzegorzowicach	40 000,00	0,00	Nie przystąpiono do realizacji zadania
013008000	Modernizacja ul. Nad Potokiem w Ligocie Książęcej - II etap	60 000,00	39 924,50	Zakończono modernizację drogi. W ramach etapu wykonano nawierzchnię brukową na odcinku 70 m, szer. 3,0 m.
013009000	Modernizacja ul. Wiejskiej w Rudniku	50 000,00	2 400,00	Wykonano remont cząstkowy nawierzchni. Realizacja zadania w 2014r.
013010000	Modernizacja drogi za kaplicą w Czerwiecicach	35 000,00	0,00	Ogłoszono dwukrotnie przetarg na realizację zadania. Ze względu na brak ofert unieważniono postępowanie.
013011000	Remont ul. Zamkowej w Strzybniku	55 000,00	34 998,01	Przełożono na odcinku 120 m nawierzchnię z bloczków betonowych sześciokątnych. Wykonano odcinek 55 m z płyt drogowych.
013012000	Modernizacja drogi przy Dzielnicze w Ponięcicach	35 000,00	0,00	Nie przystąpiono do realizacji zadania
013013000	Modernizacja placu przy sklepie w Szonowicach	60 000,00	42 294,60	Wykonano nawierzchnię z kostki betonowej o łącznej powierzchni 300m ² .
013014000	Modernizacja drogi w Jastrzębiu	50 000,00	34 208,62	Wyrównano nawierzchnie dróg gruntowych oraz odtworzono rowy przydrożne łącznej długości 600m, wyremontowano dwa przepusty
013015000	Remont placu przy OSP Gamów	55 000,00	0,00	Ogłoszono dwukrotnie przetarg na realizację zadania. Ze względu na brak ofert unieważniono postępowanie.
013016000	Zakup wozu bojowego dla OSP Gamów (dotacja)	50 000,00	0,00	Realizację zadania przesunięto na 2014r.
013017000	Pomoc dla SZMiUW na konserwację rowów melioracyjnych	10 000,00	0,00	Pomoc przeznaczona na konserwację rowu K-2 w Rudniku.
013018000	Zakup oprogramowania - Lex administracja	4 226,00	4 225,06	Zakup oprogramowania dotyczącego dostępu do bazy aktów prawnych i opracowań fachowych z zakresu administracji publicznej.
013019000	Pomoc dla Powiatu Raciborskiego - Modernizacja odcinka chodnika w ciągu drogi powiatowej 3500S ul. Eichendorffa w Lubowicach	30 000,00	28 403,67	Wykonano chodnik o nawierzchni z kostki betonowej prostokątnej długości 200 m, szer. 1,5 m.

Sprawozdanie opisowe z wykonania budżetu Gminy Rudnik za 2013r.

013020000	Zakup kosiarki - LKS Gamów	10 000,00	10 000,00	Zakupiono kosiarkę na potrzeby LKS Gamów
013021000	Dotacja dla PPSP w Raciborskiego na zakup samochodu pożarniczego	10 000,00	10 000,00	Udzielono dotacji dla PPSP w Raciborskiego na zakup samochodu pożarniczego
013022000	Modernizacja dróg na osiedlu w Rudniku	50 000,00	50 000,00	Wykonano drogę o nawierzchni tłuczniowej w ciągu ul. Leszczynowa. Długość odcinka 280 m szer 4,0 m
013023000	Remont dachu ośrodka zdrowia w Rudniku	23 000,00	22 549,71	Wykonano dylatacje pokrycia oraz nową warstwę pokrycia z papy termozgrzewalnej.
013024000	Pomoc dla Powiatu Raciborskiego - Przebudowa odcinka drogi powiatowej 3522S ul. Słowackiego w Modzuruwie	120 000,00	0,00	Opracowano dokumentację projektową na realizację zadania. PZD ogłosił przetarg. Oferty przekroczyły możliwości zamawiającego. Postępowanie unieważniono. Środki zabezpieczono w WPF na 2014r.
013025000	Bieg Rudnicki 2013	20 324,00	16 596,81	W br. w ramach XI Biegu Rudnickiego wystartowało 500 uczestników w 16 kategoriach wiekowych - biegli na dystansach od 400 m. do 2 km. W ramach zadania zapłacono za: zakup koszulek promocyjnych, statuetek oraz namiotu na potrzeby biura zawodów.
013026000	Remont schodów wejściowych do szkoły w Szonowicach	26 000,00	26 000,00	Zadanie zrealizowane - dofinansowane ze środków rezerwy subwencji oświatowej.
013027000	Budowa kanalizacji sanitarnej w miejscowości Rudnik - etap III	550 000,00	86 452,61	Zadanie realizowane zgodnie z przyjętym harmonogramem. Zakończenie zadania zaplanowano na 2014r. W 2013r. wykonano część robót w ciągu ul. Słoneczna w Rudniku
013028000	Zakup samochodu lekkiego dla OSP Modzurów (dotacja)	50 000,00	50 000,00	Udzielono dotacji na zakup samochodu pożarniczego.
013029000	Zakup licencji - kasa dochodowa	5 200,00	5 174,61	Zakupiono oprogramowanie do poboru odpadów komunalnych.
013030000	60+ LKS Dąb Brzeźnica	16 000,00	14 453,60	Zapłacono za skład i druk publikacji „Rys historyczny sekcji zapaśniczej LKS Dąb Brzeźnica”, druk i oprawę fotografii oraz zakup statuetek
013031000	Dokończenie prac brukarskich przy skwerze w Łubowicach	6 000,00	6 000,00	Dokończono budowę skweru przy starym cmentarzu w Łubowicach. Roboty obejmowały wykonanie nawierzchni brukowej na wcześniej wykonanej podbudowie.
013032000	Remont ul. Kurzydyma w Gamowie	50 000,00	49 097,65	Wymieniono na skrzyżowaniach nawierzchnię z płyt betonowych na asfaltbetonową. Łączna powierzchnia 180m ² .
013033000	Zakup i montaż pieca c.o. do świetlicy w Sławikowie	10 000,00	9 500,00	Wymieniono kocioł retortowy c.o. w budynku świetlicy.
01008	Melioracje wodne	19 500,00	19 500,00	Przekazano dotację wysokości 10 000,00 zł dla Gminnej Spółki Wodnej. Wykonano konserwację rowów melioracyjnych. Kwota 500 zł stanowi partycypację w kosztach utrzymania rowu nr 1 w Raciborzu – Miedoni
01010	Infrastruktura wodociągowa i sanitacyjna wsi	1 000,00	877,60	Opłata za zajęcie pasa drogowego DK 45
01030	Izby rolnicze	37 000,00	33 777,65	Przekazano na rzecz Izb Rolniczych 2% wpływów z podatku rolnego
01095	Pozostała działalność	420 459,70	419 767,92	Wydatki dotyczyły wypłaty zwrotu podatku akcyzowego dla rolników. W 2013r. zwrot podatku akcyzowego został wypłacony 279 rolnikom i przedsiębiorstwom rolnym.
60016	Drogi publiczne gminne	108 514,78	103 603,75	Wydatki dotyczyły dotacji dla ZWiUK na odśnieżanie i utrzymanie zieleni przy drogach gminnych (63.834zł.), usługi związane z zagospodarowaniem zieleni, remonty cząstkowe nawierzchni bitumicznych,
60017	Drogi wewnętrzne	64 000,00	61 330,85	Wydatki dotyczyły dotacji dla ZWiUK na odśnieżanie i utrzymanie zieleni przy drogach wewnętrznych (14.659zł.), remontów cząstkowych na drogach, przełożenia nawierzchni płyt drogowych na ul. Nowej w Rudniku, roboty remontowe na drogach w Brzeźnicy i Ponięcicach,
70005	Gospodarka gruntami i nieruchomościami	8 000,00	5 664,54	Wydatki dotyczyły opłat związanych z nabyciem działki w Ponięcicach oraz kosztami ogłoszenia o przetargu na

Sprawozdanie opisowe z wykonania budżetu Gminy Rudnik za 2013r.

				sprzedaż nieruchomości w Sławikowie
71004	Plany zagospodarowania przestrzennego	4 200,00	3 100,50	Wydatki związane z wykonaniem projektu decyzji o ustalenie lokalizacji celu publicznego
71035	Cmentarze	500,00	500,00	Wydatki dotyczyły utrzymania grobów żołnierskich w Gminie Rudnik
75011	Urzędy wojewódzkie	119 683,00	102 679,70	Wydatki związane z realizacją zadań z zakresu USC i dowodów osobistych
75022	Rady gmin (miast i miast na prawach powiatu)	134 500,00	125 887,82	Wydatki związane z funkcjonowaniem Rady Gminy, w tym remont sali narad i zakup projektora
75023	Urzędy gmin (miast i miast na prawach powiatu)	1 383 674,00	1 311 881,31	Wydatki związane z funkcjonowaniem Urzędu Gminy, w tym: wynagrodzenia pracowników, zakupy materiałów eksploatacyjnych, energii, szkolenia, odpisy na ZFŚS, obsługa radcy prawnego, wynagrodzenie za serwis oprogramowania
75075	Promocja jednostek samorządu terytorialnego	48 000,00	36 231,84	Wydatki związane z obchodami złotych i diamentowych godów, 90 i 96 rocznicy urodzin, nagrody za osiągnięcia w sporcie, zakup materiałów promocyjnych, zakup artykułów na Konkurs Potraw Regionalnych, nagrody i wynajem atrakcji dla dzieci w ramach XI Biegu Rudnickiego, wydatki związane z organizacją II splywu kajakowego, dożynek gminnych, zabawy mikołajkowej dla dzieci,
75095	Pozostała działalność	80 000,00	69 638,35	wypłaty dla inkasentów podatkowych, wykonywanie materiałów prasowych, druk biuletynu gminnego
75101	Urzędy naczelnych organów władzy państwowej, kontroli i ochrony prawa	2 900,00	2 900,00	Wydatki związane z prowadzeniem stałego rejestru wyborców
75212	Pozostałe wydatki obronne	600,00	600,00	Wydatki na szkolenia z zakresu obrony narodowej
75412	Ochotnicze straże pożarne	122 100,32	112 845,51	Wydatki związane z bieżącym funkcjonowaniem ochotniczych straży pożarnych, w tym: zakup paliwa, sprzętu, utrzymaniem gotowości bojowej, wypłaty ekwiwalentu za udział w akcjach ratowniczych, przeglądy techniczne, ubezpieczenia i badania lekarskie
75414	Obrona cywilna	39 300,00	34 659,18	Wydatki zlecone związane z obroną cywilną
75478	Usuwanie skutków klęsk żywiołowych	19 938,00	19 093,44	Wydatki związane z usuwaniem zanieczyszczeń, które spłynęły z pól wskutek ulewnych opadów deszczu w dniach 8 i 18 maja oraz 8 czerwca 2013r.
75702	Obsługa papierów wartościowych, kredytów i pożyczek jednostek samorządu terytorialnego	309 000,00	187 059,64	Odsetki od zaciągniętych kredytów i pożyczek. Niższa realizacja planu wynika z nie zaciągnięcia raty kredytu na „Budowę Sali gimnastycznej w Grzegorzowicach” (przesunięcie na 2014r.)
80101	Szkoły podstawowe	3 986 258,00	3 938 744,71	Wydatki bieżące związane z funkcjonowaniem szkół podstawowych, w tym dotacje dla PTO: - Szonowice – 714.482,17zł. - Gamów – 651.085,14zł. Poza ww. zadaniami środki przeznaczono również na: - zakup tablicy multimedialnej – ZSP Brzeźnica, - wymiana bojlera, zakup chłodziarko-zamrażarki – ZSO Grzegorzowice, - zakup projektorów i notebooków, remont instalacji elektrycznej, remont podjazdu do zaplecza, malowanie korytarza i pomieszczeń gospodarczych – ZSO Rudnik
80104	Przedszkola	1 095 140,00	1 030 460,71	Wydatki bieżące związane z funkcjonowaniem przedszkoli. Poza ww. zadaniami środki przeznaczono również na: - malowanie klas przedszkola – ZSP Brzeźnica, - remont sali dydaktycznej, zakup patelni elektrycznej - Przedszkole w Rudniku, - remont ławek i zjeżdżali na placu zabaw, zakup telewizora i wykładziny – Przedszkole w Grzegorzowicach, Zakup kosiarki spalinowej i kserokopiarki – Przedszkole w Gamowie.
80110	Gimnazja	1 889 060,00	1 853 178,67	Wydatki bieżące związane z funkcjonowaniem gimnazjów podstawowych, w tym dotacje dla PTO Szonowice – 722.488,16zł

Sprawozdanie opisowe z wykonania budżetu Gminy Rudnik za 2013r.

80113	Dowożenie uczniów do szkół	105 608,00	102 788,31	Wydatki związane z dowożeniem uczniów do ZSO Rudnik z Czerwiec i Strzybnika do ZSO Grzegorzowice z Brzeznicy, Łubowic, Sławikowa i Lasak. Ponadto finansowane jest dowożenie uczniów dojeżdżających do szkoły specjalnej w Raciborzu,
80146	Dokształcanie i doskonalenie nauczycieli	20 008,00	6 515,11	Dokształcanie i doskonalenie nauczycieli
80148	Stołówki szkolne	587 174,00	560 023,93	Wydatki związane z funkcjonowaniem stołówek przy szkołach podstawowych
80195	Pozostała działalność	164 203,00	152 306,69	nagrody na uczniów za wybitne osiągnięcia w nauce, konkursy organizowane pod patronatem Wójta, odpisy na ZFŚS emerytowanych nauczycieli, wydatki związane z wczesnoszkolnym wspomaganie rozwoju dzieci. W 2013r. zakupiono podręczniki do bibliotek szkolnych – z przeznaczeniem dla uczniów szkół podstawowych i gimnazjów za kwotę 82.863zł.
85117	Zakłady opiekuńczo-lecznicze i pielęgnacyjno-opiekuńcze	3 000,00	3 000,00	Dotacja dla SPZLA w Krzanowicach na wydatki remontowe w tej jednostce
85153	Zwalczanie narkomanii	3 000,00	1 700,00	Zakup materiałów na potrzeby GKRPA oraz współfinansowanie wycieczki do Wrocławia
85154	Przeciwdziałanie alkoholizmowi	41 500,00	33 950,51	Realizacja Gminnego Programu Profilaktyki: - wynagrodzenia dla członków GKRPA, - wynagrodzenia dla osób organizujących zajęcia w świetlicach - współorganizacją wycieczek i imprez - zakup wyposażenia do świetlic,
85195	Pozostała działalność	2 800,00	2 800,00	dotacja dla Caritas na opiekę nad osobami z niedorozwojem umysłowym
85202	Domy pomocy społecznej	86 120,00	86 115,44	Opłatność za pobyt mieszkańców w domach pomocy społecznej. W 2013 w domach pomocy społecznej przebywało 5 osób finansowanych ze środków gminy.
85204	Rodziny zastępcze	9 747,00	9 746,77	W ramach rozdziału pokrywane są wydatki związane z opieką i wychowaniem dziecka w rodzinie zastępczej. W 2013r. finansowano koszt pobytu 3 dzieci.
85212	Świadczenia rodzinne, zaliczka alimentacyjna oraz składki na ubezpieczenia emerytalne i rentowe z ubezpieczenia społecznego	677 970,00	649 163,32	Zadanie realizowane ze środków budżetu państwa. Świadczenia rodzinne są udzielane na okresy zasiłkowe, które trwają od 1 listopada do 31 października. Świadczenia rodzinne wraz z dodatkami przysługują rodzinie, w której dochód netto na osobę nie przekracza 539 zł (po odliczeniu podatku dochodowego i składek na ubezpieczenie społeczne i zdrowotne) lub 623 zł na osobę, jeżeli w rodzinie wychowuje się dziecko niepełnosprawne.
85213	Składki na ubezpieczenia zdrowotne (...)	5 312,00	5 167,91	Wydatki na składki na ubezpieczenia zdrowotne opłacane za osoby pobierające niektóre świadczenia z pomocy społecznej
85214	Zasiłki i pomoc w naturze oraz składki na ubezpieczenia emerytalne i rentowe	56 268,00	52 297,01	Podstawą przyznania pomocy jest spełnione kryterium dochodowe (w przypadku osoby samotnej dochód nie może przekroczyć 542 zł., natomiast w rodzinie nie może przekroczyć 456 zł. na osobę w rodzinie. przy jednoczesnym wystąpieniu przesłanek z ustawy o pomocy społecznej.
85215	Dodatki mieszkaniowe	7 200,00	7 181,69	Pomoc przyznawana jest na okres 6 miesięcy i stanowi dofinansowanie do bieżących opłat mieszkaniowych dla rodziny. W 2013r. 8 rodziny objętych było świadczeniem
85216	Zasiłki stałe	31 655,00	28 219,15	Osoby korzystającej z tej formy pomocy mają opłacaną składkę zdrowotną. W 2013r. zasiłek stały pobierało 6 osób.
85219	Ośrodki pomocy społecznej	302 136,00	297 169,81	Wydatki związane z funkcjonowaniem Ośrodka Pomocy Społecznej, a w szczególności: wynagrodzenia pracowników, zakup materiałów eksploatacyjnych, zakup energii elektrycznej, rozmowy telefoniczne, podróże służbowe oraz szkolenia pracowników.
85228	Usługi opiekuńcze i specjalistyczne usługi	8 350,00	7 917,54	Usługi opiekuńcze lub specjalistyczne usługi opiekuńcze przyznawane są osobie samotnej, która z powodu

Sprawozdanie opisowe z wykonania budżetu Gminy Rudnik za 2013r.

	opiekuńcze			wieku, choroby lub innych przyczyn wymaga pomocy innych osób. Opieką w formie usług opiekuńczych w 2013r. objętych było 9 osób.
85295	Pozostała działalność	83 267,00	82 468,54	Realizacja zadania „Pomoc państwa w zakresie dożywiania”. Program jest skierowany do osób, których dochód na osobę w rodzinie nie przekroczył 684 zł., natomiast w przypadku osoby samotnie gospodarującej dochód nie może przekroczyć 813zł. W 2013r. objętych pomocą w ramach programu zostało 149 osób
85401	Świetlice szkolne	147 288,00	138 587,04	Wydatki związane z utrzymaniem świetlic szkolnych w ZSO Rudnik i ZSO Grzegorzowie,
85412	Kolonie i obozy oraz inne formy wypoczynku dzieci i młodzieży szkolnej, a także szkolenia młodzieży	25 000,00	22 773,51	Wydatki związane z organizacją wypoczynku dla dzieci podczas ferii zimowych i wakacji letnich, w tym na: wynagrodzenia dla opiekunów, przewóz uczniów, wstęp na basen, lodowisko, multikino,
85415	Pomoc materialna dla uczniów	31 691,00	26 681,35	Pomoc materialna dla uczniów – przyznawana na zakup podręczników, artykułów szkolnych, obuwia sportowego. Zadanie realizowane w głównej mierze ze środków dotacji z budżetu państwa.
85446	Dokształcanie i doskonalenie nauczycieli	604,00	0,00	Wydatki nie były realizowane
90002	Gospodarka odpadami	17 000,00	14 495,70	Wydatki na zbiórkę odpadów komunalnych – wielkogabaryty
90003	Oczyszczanie miast i wsi	6 200,00	5 726,84	Wydatki na wywóz śmieci z budynków gminnych,
90015	Oświetlenie ulic, placów i dróg	213 000,00	199 599,87	Zakup energii elektrycznej do oświetlenia ulic oraz konserwacja oświetlenia
90095	Pozostała działalność	15 100,00	9 595,30	zapłata za wylapanie i umieszczenie psów w schronisku w Raciborzu, dofinansowanie zakupu lekarstwa dla pszczoł, szkolenie z zakresu ochrony środowiska.
92109	Domy i ośrodki kultury, świetlice i kluby	78 000,00	74 042,90	-funkcjonowanie gminnych ośrodków kultury, świetlic i klubów, w tym: zakup węgla, energii elektrycznej, wynagrodzenia z tytułu umowy zlecenia, rozliczenie centralnego ogrzewania, - dotacja dla Fundacji Gniazdo w Modzurowie
92116	Biblioteki	163 000,00	163 000,00	dotacja dla Gminnej Biblioteki Publicznej,
92195	Pozostała działalność	35 200,00	30 860,52	- dotacja dla DFK, Górnśląskiego Centrum Spotkań w Łubowicach, w tym na renowację koła młyńskiego w Brzeźnicy - wydatki bieżące związane z działalnością kulturalną, w tym m.in. na: współorganizację: Wodzenie Bera w Łubowicach, obsługa muzyczna dożynek w Rudniku, imprezy integracyjne.
92605	Zadania w zakresie kultury fizycznej i sportu	146 250,00	134 746,79	- dotacje dla LKS Zryw Rudnik, LKS Grzegorzowie, LKS Gamów, LKS Dąb Brzeźnica, UKS Orzeł Brzeźnica, UKS Gamów, UKS Rudnik - współorganizacja” XI Rudnickiego Biegu Ulicznego, Turnieju Tenisa Stołowego o Puchar Sołtysów, Biegu na łyżworolkach w Modzurowie, - wypłata stypendiów sportowych. - wynagrodzenie animatora sportu, - zakup pucharów i nagród w ramach organizowanych imprez sportowych, - dowóz uczniów na zawody sportowe, - obchody 60lecia LKS Dąb Brzeźnica
		19015 564,95	15572 658,79	

PRZYCHODY I ROZCHODY**Przychody**

Przychody – czyli wpływy z kredytów i pożyczek oraz wolnych środków w 2013r. w planie pierwotnym zaplanowano na poziomie 1.200.000zł. W 2013r. zwiększono przychody z wolnych środków oraz pożyczki w WFOŚiGW oraz zmniejszono kredyt. Wykonanie za 2013r. wyniosło 1.789.094,58zł. co stanowi 64% planu. Szczegółowy wykaz przychodów przedstawia poniższa tabela:

tytuł przychodu	plan pierwotny	plan po zmianach	wykonanie	% wykonania
Wolne środki z lat ubiegłych	0,00	1 789 094,47	1 789 094,58	100%
Kredyt - Budowa sali gimnastycznej w Grzegorzowicach	1 200 000,00	830.000,00	0,00	99%
Budowa kanalizacji sanitarnej w miejscowości Rudnik – etap III (WFOŚiGW)	0,00	160 304,78	0,00	100%
RAZEM	1 200 000,00	2 779 399,25	1 789 094,58	64%

Wolne środki z lat ubiegłych zrealizowały się w wysokości planu po zmianach. W związku ze zmianą harmonogramu realizacji zadań przychody z tytułu: pożyczki na „Budowę kanalizacji sanitarnej w miejscowości Rudnik” oraz kredytu na „Budowę sali gimnastycznej w Grzegorzowicach” przesunięte zostały na 2014r.

Rozchody


Rozchody – czyli spłaty wcześniej zaciągniętych kredytów i pożyczek w 2013r. zaplanowano na poziomie 962.790,00zł., wykonanie za 2013r. wyniosło 940.305,00zł. co stanowi 98 % planu. Szczegółowy wykaz rozchodów przedstawia poniższa tabela:

tytuł rozchodu	plan	wykonanie	% wykonania
Kredyt długoterminowy BS Racibórz	121 440,00	121 440,00	100%
Kredyt inwestycyjny - Budowa boiska wielofunkcyjnego w Rudniku	30 000,00	30 000,00	100%
Kredyt inwestycyjny BGK - Budowa kanalizacji Rudnik	205 445,00	201 240,00	98%
Pożyczka WFOŚiGW - 121 - Modernizacja kotłowni - ZSO Rudnik	10 464,00	10 464,00	100%
Pożyczka WFOŚiGW - 122 - Modernizacja kotłowni - Ośrodek Zdrowia ul. Kozielska 2	4 332,00	4 332,00	100%
Pożyczka WFOŚiGW - 123 - Modernizacja kotłowni ZSO Grzegorzowice	8 488,00	8 488,00	100%
Pożyczka WFOŚiGW - 125 - Modernizacja kotłowni - UG Rudnik	11 464,00	11 464,00	100%
Pożyczka WFOŚiGW - 126 - Modernizacja kotłowni - SP Brzeźnica	4 948,00	4 948,00	100%
Pożyczka WFOŚiGW - 127 - Modernizacja kotłowni - ZSO Szonowice	4 205,00	4 205,00	100%
Pożyczka WFOŚiGW - 131 - Modernizacja kotłowni - OZ Łubowice	5 220,00	5 220,00	100%
Pożyczka WFOŚiGW - 196 - Termoizolacja budynku - Gawliny 2	18 280,00	0,00	0%
Pożyczka WFOŚiGW - 25 - Termomodernizacja budynku w Gamowie	18 000,00	18 000,00	100%

Sprawozdanie opisowe z wykonania budżetu Gminy Rudnik za 2013r.

Pożyczka WFOŚiGW - 412 Budowa kanalizacji	170 584,00	170 584,00	100%
Remonty i modernizacje dróg gminnych	139 920,00	139 920,00	100%
Budowa Sali gimnastycznej w Grzegorzowicach	210 000,00	210 000,00	100%
RAZEM	962 790,00	940 305,00	98%

Splata pożyczek i kredytów odbywała się zgodnie z przyjętym harmonogramem. W dniu 3.10.2013r. została częściowo umorzona pożyczka z WFOŚiGW na „Termoizolację budynku - Gawliny 2” w kwocie 68.550zł. Zadłużenie gminy na koniec 2013r. wynosi 4.289.086,02zł. i kształtuje się na bezpiecznym poziomie.

WÓJT

mgr Alojzy Pierniszka

Realizacja planu dochodów Gminy Rudnik za 2013r.

Załącznik nr 2

Dokładność / kolejność dział-par	plan pierwotny	plan po zmianach	wykonanie	% wykonania planu
Razem:				
Dochody bieżące	15 658 253,00	17 198 955,70	17 092 626,51	99,38
Dochody na realizację wydatków współfinansowanych ze środków UE	14 612 750,00	16 354 810,94	16 505 750,57	100,92
801	225 000,00	254 608,00	282 117,82	110,80
2007	130 000,00	149 199,00	167 777,81	112,45
2009	130 000,00	148 793,00	153 684,33	103,29
852	0,00	406,00	14 093,48	3 471,30
2007	95 000,00	95 000,00	103 383,95	108,83
2009	95 000,00	95 000,00	101 007,31	106,32
921	0,00	0,00	2 376,64	0,00
2007	0,00	10 409,00	10 956,06	105,26
2009	0,00	10 409,00	10 956,06	105,26
Pozostałe dochody	14 387 750,00	16 100 202,94	16 233 632,75	100,77
010	6 000,00	424 359,70	426 922,48	100,60
0470	3 000,00	3 000,00	3 274,20	109,14
0750	3 000,00	3 000,00	4 900,69	163,36
0920	0,00	0,00	297,89	0,00
0970	0,00	0,00	90,00	0,00
2010	0,00	418 359,70	418 359,70	100,00
600	0,00	0,00	0,00	0,00
2910	0,00	7 609,00	7 609,00	100,00
700	0,00	7 609,00	7 609,00	100,00
0750	50 000,00	50 000,00	55 034,44	110,07
0970	50 000,00	50 000,00	50 000,00	100,00
710	0,00	0,00	5 034,44	0,00
2020	500,00	500,00	500,00	100,00
	500,00	500,00	500,00	100,00

Realizacja planu dochodów Gminy Rudnik za 2013r.

Dokładność / kolejność dział-par		plan pierwotny	plan po zmianach	wykonanie	% wykonania planu
750	Administracja publiczna	35 659,00	34 583,00	35 809,91	103,55
0960	Otrzymane spadki, zapisy i darowizny w postaci pieniężnej	0,00	0,00	900,00	0,00
0970	Wpływy z różnych dochodów	0,00	0,00	312,96	0,00
2010	Dotacje celowe otrzymane z budżetu państwa na realizację zadań bieżących z zakresu administracji rządowej oraz innych zadań zleconych gminie (związkom gmin) ustawami	35 659,00	34 583,00	34 583,00	100,00
2360	Dochody, jednostek samorządu terytorialnego związane z realizacją zadań z zakresu administracji rządowej oraz innych zadań zleconych ustawami	0,00	0,00	13,95	0,00
751	Urzędy naczelnych organów władzy państwowej, kontroli i ochrony prawa oraz sądownictwa	2 900,00	2 900,00	2 900,00	100,00
2010	Dotacje celowe otrzymane z budżetu państwa na realizację zadań bieżących z zakresu administracji rządowej oraz innych zadań zleconych gminie (związkom gmin) ustawami	2 900,00	2 900,00	2 900,00	100,00
752	Obrona narodowa	0,00	660,00	600,00	100,00
2010	Dotacje celowe otrzymane z budżetu państwa na realizację zadań bieżących z zakresu administracji rządowej oraz innych zadań zleconych gminie (związkom gmin) ustawami	0,00	660,00	600,00	100,00
754	Bezpieczeństwo publiczne i ochrona przeciwpożarowa	0,00	1 000,00	1 000,00	100,00
2320	Dotacje celowe otrzymane z powiatu na zadania bieżące realizowane na podstawie porozumień (umów) między jednostkami samorządu terytorialnego	0,00	1 000,00	1 000,00	100,00
756	Dochody od osób prawnych, od osób fizycznych i od innych jednostek nieposiadających osobowości prawnej oraz wydatki związane z ich poborem	4 537 183,00	4 923 082,12	4 924 375,63	100,03
0010	Podatek dochodowy od osób fizycznych	1 445 233,00	1 445 233,00	1 392 539,00	96,35
0020	Podatek dochodowy od osób prawnych	0,00	0,00	1 236,01	0,00
0310	Podatek od nieruchomości	1 206 000,00	1 341 899,12	1 371 555,18	102,21
0320	Podatek rolny	1 655 000,00	1 655 000,00	1 710 162,47	103,33
0330	Podatek leśny	6 450,00	6 450,00	7 723,45	119,74
0340	Podatek od środków transportowych	67 000,00	67 000,00	70 727,40	105,56
0350	Podatek od działalności gospodarczej osób fizycznych, opłacony w formie karty podatkowej	500,00	500,00	0,00	0,00
0360	Podatek od spadków i darowizn	45 000,00	45 000,00	15 226,00	33,84
0370	Opłata od posiadania psów	0,00	0,00	60,00	0,00
0410	Wpływy z opłaty skarbowej	20 000,00	20 000,00	18 382,50	91,91
0480	Wpływy z opłat za wydawanie zezwoleń na sprzedaż alkoholu	40 000,00	40 000,00	34 714,03	86,79
0490	Wpływy z innych lokalnych opłat pobieranych przez jednostki samorządu terytorialnego na podstawie odrębnych ustaw	0,00	250 000,00	216 611,41	86,64
0500	Podatek od czynności cywilnoprawnych	45 000,00	45 000,00	73 354,50	163,01
0690	Wpływy z różnych opłat	1 000,00	1 000,00	3 285,22	328,52
0910	Odsetki od nieterminowych wpłat z tytułu podatków i opłat	6 000,00	6 000,00	8 798,46	146,64
758	Różne rozliczenia	8 249 219,00	9 243 647,12	9 252 122,64	100,09
0920	Pozostałe odsetki	50 000,00	83 000,00	91 475,52	110,21

Realizacja planu dochodów Gminy Rudnik za 2013r.

Dokładność / kolejność dział-par	plan pierwotny	plan po zmianach	wykonanie	% wykonania planu
2030	0,00	20 533,12	20 533,12	100,00
2920	8 199 219,00	9 140 114,00	9 140 114,00	100,00
801	247 052,00	471 110,00	615 857,05	130,72
0690	0,00	0,00	26,00	0,00
0830	245 052,00	245 052,00	241 226,09	98,44
0920	2 000,00	2 000,00	2 516,90	125,85
0960	0,00	0,00	3 421,52	0,00
0970	0,00	0,00	145 673,11	0,00
2030	0,00	0,00	54 825,43	98,10
2440	0,00	168 168,00	168 168,00	100,00
851	112,00	800,00	800,00	100,00
2010	112,00	800,00	800,00	100,00
852	112,00	800,00	800,00	100,00
0830	977 125,00	855 321,00	830 496,86	97,10
0920	2 000,00	2 000,00	1 751,90	87,60
0970	0,00	0,00	2 700,09	0,00
2010	0,00	0,00	765,00	0,00
2030	850 797,00	687 058,00	658 107,40	95,79
2360	121 328,00	163 263,00	163 061,58	99,88
854	3 000,00	3 000,00	4 110,89	137,03
2030	0,00	0,00	21 345,00	94,07
900	0,00	22 691,00	21 345,00	94,07
0400	281 000,00	46 000,00	32 459,74	70,56
0690	1 000,00	1 000,00	0,00	0,00
2460	280 000,00	30 000,00	17 459,74	58,20
921	0,00	15 000,00	15 000,00	100,00
0830	1 000,00	1 000,00	800,00	80,00
926	1 000,00	1 000,00	800,00	80,00
2440	0,00	15 000,00	15 000,00	100,00
	0,00	15 000,00	15 000,00	100,00

Realizacja planu dochodów Gminy Rudnik za 2013r.

Dokładność / kolejność dział-par		plan pierwotny	plan po zmianach	wykonanie	% wykonania planu
Dochody majątkowe					
Dochody na realizację wydatków współfinansowanych ze środków UE		1 045 503,00	844 144,76	586 875,94	69,52
754		487 503,00	222 548,00	223 479,18	100,42
6297	Bezpieczeństwo publiczne i ochrona przeciwpożarowa	114 000,00	114 000,00	114 931,43	100,82
6299	Środki na dofinansowanie własnych inwestycji gmin (związków gmin), powiatów (związków powiatów), samorządów województw, pozyskane z innych źródeł	114 000,00	114 000,00	102 567,06	89,97
921	Środki na dofinansowanie własnych inwestycji gmin (związków gmin), powiatów (związków powiatów), samorządów województw, pozyskane z innych źródeł	0,00	0,00	12 364,37	0,00
926	Kultura i ochrona dziedzictwa narodowego	213 000,00	108 548,00	108 547,75	100,00
6207	Dotacje celowe w ramach programów finansow. z udziałem środków europejskich oraz środków o których mowa w art. 5 ust. 1 pkt 3 oraz ust. 3 pkt 5 i 6 ustawy, lub płat. w ramach budżetu środków europejsk.	213 000,00	108 548,00	108 547,75	100,00
6207	Kultura fizyczna i sport	160 503,00	0,00	0,00	0,00
6207	Dotacje celowe w ramach programów finansowanych z udziałem środków europejskich oraz środków, o których mowa w art. 5 ust. 1 pkt 3 oraz ust. 3 pkt 5 i 6 ustawy, lub płatności w ramach budżetu środków europejskich	160 503,00	0,00	0,00	0,00
Pozostałe dochody		558 000,00	621 596,76	363 396,76	58,46
600	Transport i łączność	0,00	203 848,00	203 648,00	99,90
6630	Dotacje celowe otrzymane z samorządu województwa na inwestycje i zakupy inwestycyjne realizowane na podstawie porozumień (umów) między jednostkami samorządu terytorialnego	0,00	203 848,00	203 648,00	99,90
700	Gospodarka mieszkaniowa	300 000,00	0,00	0,00	0,00
0770	Wpłaty z tytułu odpłatnego nabycia prawa własności oraz prawa użytkowania wieczystego nieruchomości	300 000,00	0,00	0,00	0,00
758	Różne rozliczenia	0,00	23 888,76	23 888,76	100,00
6330	Dotacje celowe otrzymane z budżetu państwa na realizację inwestycji i zakupów inwestycyjnych własnych gmin (związków gmin)	0,00	23 888,76	23 888,76	100,00
801	Oświata i wychowanie	258 000,00	258 000,00	0,00	0,00
6330	Dotacje celowe otrzymane z budżetu państwa na realizację inwestycji i zakupów inwestycyjnych własnych gmin (związków gmin)	258 000,00	258 000,00	0,00	0,00
926	Kultura fizyczna i sport	0,00	135 860,00	135 860,00	100,00
6260	Dotacje otrzymane z funduszy celowych na finansowanie lub dofinansowanie kosztów realizacji inwestycji i zakupów inwestycyjnych jednostek sektora finansów publicznych	0,00	135 860,00	135 860,00	100,00

* * * * * Koniec wydruku * * * * *

W O R T
mgr Alojzy Piąszka

Realizacja planu wydatków Gminy Rudnik za 2013r.

Załącznik nr 3

Dokładność / kolejność dział / rozdział / grupy paragrafów	opis	plan pierwotny	plan po zmianach	wykonanie	% wykonania planu
RAZEM		15 895 463,00	19 015 564,95	15 572 658,79	81,89
010	Kolonia Inowrocław	38 600,00	1 477 919,70	50 575,73	51,99
01008	Melioracje wodne	30 000,00	29 500,00	19 500,00	66,10
WB	Wydatki bieżące	30 000,00	29 500,00	19 500,00	66,10
B2DOT	Dotacje na zadania bieżące	20 000,00	20 000,00	10 000,00	50,00
WB	Wydatki jednostek budżetowych	10 000,00	9 500,00	9 500,00	100,00
B1PZB	Wydatki związane z realizacją zadań statutowych	10 000,00	9 500,00	9 500,00	100,00
01010	Infrastruktura wodociągowa i sanitacyjna wsi	0,00	551 000,00	87 350,21	15,85
WB	Wydatki bieżące	0,00	551 000,00	87 350,21	15,85
WB	Wydatki jednostek budżetowych	0,00	1 000,00	877,60	87,76
B1PZB	Wydatki związane z realizacją zadań statutowych	0,00	1 000,00	877,60	87,76
WM	Wydatki majątkowe	0,00	1 000,00	877,60	87,76
M11	Wydatki i zakupy inwestycyjne (MIIUZ + MIIWL)	0,00	550 000,00	86 452,61	15,72
MIIUZ	Wydatki na programy finansowane z udziałem środków, o których mowa w art.5 ust.1 pkt 2 i 3	0,00	550 000,00	86 452,61	15,72
MIIWL	Wydatki i zakupy inwestycyjne (MIIWL)	0,00	447 154,00	58 086,67	12,99
01030	Leśnictwo	0,00	102 846,00	28 365,94	27,58
WB	Wydatki bieżące	37 000,00	37 000,00	33 777,65	91,29
WB	Wydatki jednostek budżetowych	37 000,00	37 000,00	33 777,65	91,29
B1PZB	Wydatki związane z realizacją zadań statutowych	37 000,00	37 000,00	33 777,65	91,29
01095	Pozostała działalność	0,00	420 459,70	419 767,92	99,84
WB	Wydatki bieżące	1 600,00	420 459,70	419 767,92	99,84
WB	Wydatki jednostek budżetowych	1 600,00	420 459,70	419 767,92	99,84
B1PZB	Wydatki związane z realizacją zadań statutowych	1 600,00	420 459,70	419 767,92	99,84
B1WIP	Wynagrodzenia i składki od nich należące	1 600,00	415 955,99	415 264,21	99,83
600	Karstowa kopalnia	0,00	4 503,71	4 503,71	100,00
60015	Progi publiczne wojewódzkie	751 653,59	1 257 043,59	850 572,53	68,76
WM	Wydatki majątkowe	113 084,00	317 979,00	303 715,20	95,51
M11	Wydatki i zakupy inwestycyjne (MIIUZ + MIIWL)	113 084,00	317 979,00	303 715,20	95,51
MIIWL	Wydatki i zakupy inwestycyjne (MIIWL)	113 084,00	317 979,00	303 715,20	95,51
60014	Drogi publiczne powiatowe	113 084,00	317 979,00	303 715,20	95,51
WB	Wydatki bieżące	90 000,00	220 000,00	98 403,67	44,73
B2DOT	Dotacje na zadania bieżące	90 000,00	0,00	0,00	0,00
WM	Wydatki majątkowe	90 000,00	0,00	0,00	0,00
M11	Wydatki i zakupy inwestycyjne (MIIUZ + MIIWL)	0,00	220 000,00	98 403,67	44,73
MIIWL	Wydatki i zakupy inwestycyjne (MIIWL)	0,00	220 000,00	98 403,67	44,73
60016	Drogi publiczne gminne	0,00	220 000,00	98 403,67	44,73
WB	Wydatki bieżące	168 000,00	272 514,78	150 001,76	55,04
B2DOT	Dotacje na zadania bieżące	143 000,00	222 514,78	147 601,76	66,33
WB	Wydatki jednostek budżetowych	50 000,00	63 835,00	63 834,16	100,00
B1PZB	Wydatki związane z realizacją zadań statutowych	93 000,00	158 679,78	83 767,60	52,79
B1WIP	Wynagrodzenia i składki od nich należące	83 000,00	158 679,78	83 767,60	52,79
WM	Wydatki majątkowe	10 000,00	0,00	0,00	0,00
M11	Wydatki i zakupy inwestycyjne (MIIUZ + MIIWL)	25 000,00	50 000,00	2 400,00	4,80
MIIWL	Wydatki i zakupy inwestycyjne (MIIWL)	25 000,00	50 000,00	2 400,00	4,80
60017	Progi wewnętrzne	25 000,00	50 000,00	2 400,00	4,80
		380 569,59	426 569,59	298 452,02	69,97

Realizacja planu wydatków Gminy Rudnik za 2013r.

Dokładność / kolejność dział / rozdział / grupy paragrafów	opis	plan pierwotny	plan po zmianach	wykonanie	% wykonania planu
WB	Wydatki bieżące	55 569,59	125 569,59	121 997,50	97,16
B2DOT	Dotacje na zadania bieżące	15 000,00	15 000,00	14 650,00	97,73
WJB	Wydatki jednostek budżetowych	40 569,59	110 569,59	107 338,50	97,08
BIPZB	Wydatki związane z realizacją zadań statutowych	40 569,59	110 569,59	107 338,50	97,08
WM	Wydatki majątkowe	325 000,00	301 000,00	176 454,52	58,62
MII	Investycje i zakupy inwestycyjne (MIIUZ + MIUWL)	325 000,00	301 000,00	176 454,52	58,62
MIUWL	Investycje i zakupy inwestycyjne (MIUWL)	325 000,00	301 000,00	176 454,52	58,62
70005	Gospodarka gruntami i nieruchomościami	6 000,00	8 000,00	5 664,54	70,81
WJB	Wydatki bieżące	6 000,00	8 000,00	5 664,54	70,81
BIPZB	Wydatki jednostek budżetowych	6 000,00	8 000,00	5 664,54	70,81
BIPZB	Wydatki związane z realizacją zadań statutowych	6 000,00	8 000,00	5 664,54	70,81
71004	działalność usługowa	144 200,00	157 200,00	89 815,50	57,13
71004	Plany zagospodarowania przestrzennego	144 200,00	157 200,00	89 815,50	57,13
WJB	Wydatki bieżące	144 200,00	157 200,00	89 815,50	57,13
BIPZB	Wydatki jednostek budżetowych	144 200,00	157 200,00	89 815,50	57,13
BIPZB	Wydatki związane z realizacją zadań statutowych	144 200,00	157 200,00	89 815,50	57,13
BIWIP	Wydatki związane z realizacją zadań statutowych	144 200,00	156 200,00	89 115,50	57,05
BIWIP	Wynagrodzenia i składki od nich naliczane	144 200,00	156 200,00	89 115,50	57,05
71035	Cmentarze	0,00	1 000,00	700,00	70,00
WJB	Wydatki bieżące	0,00	1 000,00	700,00	70,00
BIPZB	Wydatki jednostek budżetowych	0,00	1 000,00	700,00	70,00
BIPZB	Wydatki związane z realizacją zadań statutowych	0,00	1 000,00	700,00	70,00
75011	Administracja państwowa	1 741 89,00	1 776 233,00	1 658 718,69	93,27
75011	Urzędy wojewódzkie	1 741 89,00	1 776 233,00	1 658 718,69	93,27
WJB	Wydatki bieżące	111 059,00	119 683,00	102 629,70	85,79
B2DOT	Dotacje na zadania bieżące	1 600,00	1 600,00	1 600,00	100,00
WJB	Wydatki jednostek budżetowych	109 459,00	118 083,00	102 629,70	86,96
BIPZB	Wydatki związane z realizacją zadań statutowych	109 459,00	118 083,00	102 629,70	86,96
BIWIP	Wynagrodzenia i składki od nich naliczane	20 779,00	20 279,00	15 554,17	76,70
BIWIP	Wydatki związane z realizacją zadań statutowych	20 779,00	20 279,00	15 554,17	76,70
75022	Rady gmin (miast i miast na prawach powiatu)	88 680,00	97 804,00	87 125,53	89,08
WJB	Wydatki bieżące	109 500,00	134 500,00	125 887,82	93,60
B3SOF	Świadczenia na rzecz osób fizycznych	109 500,00	134 500,00	125 887,82	93,60
WJB	Wydatki jednostek budżetowych	105 000,00	105 000,00	99 848,14	95,09
BIPZB	Wydatki związane z realizacją zadań statutowych	105 000,00	105 000,00	99 848,14	95,09
BIWIP	Wynagrodzenia i składki od nich naliczane	4 500,00	29 500,00	26 039,68	88,27
BIWIP	Wydatki związane z realizacją zadań statutowych	4 500,00	29 500,00	26 039,68	88,27
75023	Urzędy gmin (miast i miast na prawach powiatu)	1 397 600,00	1 393 100,00	1 321 280,98	94,84
WJB	Wydatki bieżące	1 397 600,00	1 383 674,00	1 311 881,31	94,81
B3SOF	Świadczenia na rzecz osób fizycznych	1 397 600,00	1 383 674,00	1 311 881,31	94,81
WJB	Wydatki jednostek budżetowych	800,00	1 800,00	800,00	100,00
BIPZB	Wydatki związane z realizacją zadań statutowych	1 396 800,00	1 381 874,00	1 311 081,31	94,88
BIWIP	Wynagrodzenia i składki od nich naliczane	233 800,00	243 774,00	206 967,54	84,90
BIWIP	Wydatki związane z realizacją zadań statutowych	233 800,00	243 774,00	206 967,54	84,90
WM	Wydatki majątkowe	1 163 000,00	1 138 100,00	1 104 113,77	97,01
MII	Investycje i zakupy inwestycyjne (MIIUZ + MIUWL)	0,00	9 426,00	9 399,67	99,72
MII	Investycje i zakupy inwestycyjne (MIUWL)	0,00	9 426,00	9 399,67	99,72
MIUWL	Investycje i zakupy inwestycyjne (MIUWL)	0,00	9 426,00	9 399,67	99,72
75075	Promocja jednostek samorządu terytorialnego	49 000,00	49 000,00	37 231,84	75,98
WJB	Wydatki bieżące	49 000,00	49 000,00	37 231,84	75,98

Realizacja planu wydatków Gminy Rudnik za 2013r.

Dokładność / kolejność	dział / rozdział / grupy paragrafów	opis	plan pierwotny	plan po zmianach	wykonanie	% wykonania planu
---	B3SOF	Świadczenia na rzecz osób fizycznych				
---	WJB	Wydatki jednostek budżetowych	6 000,00	6 000,00	5 700,00	95,00
---	B1PZB	Wydatki związane z realizacją zadań statutowych	43 000,00	43 000,00	31 531,84	73,33
---	B1WIP	Wynagrodzenia i składki od nich naliczane	41 000,00	41 000,00	31 531,84	76,91
---	75095	Pozostała działalność	2 000,00	2 000,00	0,00	0,00
---	WB	Wydatki bieżące	74 000,00	80 000,00	69 638,35	87,05
---	WJB	Wydatki jednostek budżetowych	74 000,00	80 000,00	69 638,35	87,05
---	B1PZB	Wydatki związane z realizacją zadań statutowych	74 000,00	80 000,00	69 638,35	87,05
---	B1WIP	Wynagrodzenia i składki od nich naliczane	34 000,00	32 560,00	25 616,62	78,68
---	751	Urzędy naczelnych organów władzy państwowej, sądownictwa, prokuratury, kontroli i ochrony prawa oraz sądownictwa	40 000,00	47 440,00	44 021,73	92,79
---	75101	Urzędy naczelnych organów władzy państwowej, kontroli i ochrony prawa	2 900,00	2 900,00	2 900,00	100,00
---	WB	Wydatki bieżące	2 900,00	2 900,00	2 900,00	100,00
---	WJB	Wydatki jednostek budżetowych	2 900,00	2 900,00	2 900,00	100,00
---	B1PZB	Wydatki związane z realizacją zadań statutowych	2 900,00	2 900,00	2 900,00	100,00
---	B1WIP	Wynagrodzenia i składki od nich naliczane	1 369,00	1 246,00	1 246,00	100,00
---	753	Obrona narodowa	1 531,00	1 654,00	1 654,00	100,00
---	75212	Pozostałe wydatki obronne	0,00	0,00	0,00	0,00
---	WB	Wydatki bieżące	0,00	0,00	0,00	0,00
---	WJB	Wydatki jednostek budżetowych	0,00	0,00	0,00	0,00
---	B1PZB	Wydatki związane z realizacją zadań statutowych	0,00	0,00	0,00	0,00
---	754	Przebieżność i rehabilitacja i ochrona przeciwpożarowa	0,00	0,00	0,00	0,00
---	75411	Komendy powiatowe Państwowej Straży Pożarnej	446 688,32	552 538,32	437 893,89	78,52
---	WB	Wydatki majątkowe	0,00	10 000,00	10 000,00	100,00
---	M11	Investycje i zakupy inwestycyjne (M11UZ + M11WL)	0,00	10 000,00	10 000,00	100,00
---	M11WL	Investycje i zakupy inwestycyjne (M11WL)	0,00	10 000,00	10 000,00	100,00
---	75412	Oleśnicze straż pożarna	408 300,32	488 300,32	374 041,07	76,60
---	WB	Wydatki bieżące	157 100,32	187 100,32	122 845,51	65,66
---	B2DOT	Dotacje na zadania bieżące	10 000,00	2 000,00	1 939,42	96,97
---	B3SOF	Świadczenia na rzecz osób fizycznych	5 000,00	8 000,00	7 020,20	87,75
---	WJB	Wydatki jednostek budżetowych	142 100,32	177 100,32	113 885,89	64,31
---	B1PZB	Wydatki związane z realizacją zadań statutowych	122 900,32	157 900,32	96 245,69	60,95
---	B1WIP	Wynagrodzenia i składki od nich naliczane	19 200,00	19 200,00	17 640,00	91,88
---	WM	Wydatki majątkowe	251 200,00	301 200,00	251 195,56	83,40
---	M11	Investycje i zakupy inwestycyjne (M11UZ + M11WL)	251 200,00	301 200,00	251 195,56	83,40
---	M11WL	Investycje i zakupy inwestycyjne (M11WL)	251 200,00	301 200,00	251 195,56	83,40
---	75414	Obrona cywilna	38 300,00	39 300,00	34 659,18	88,19
---	WB	Wydatki bieżące	38 300,00	39 300,00	34 659,18	88,19
---	WJB	Wydatki jednostek budżetowych	38 300,00	39 300,00	34 659,18	88,19
---	B1PZB	Wydatki związane z realizacją zadań statutowych	2 000,00	3 000,00	1 440,24	48,01
---	B1WIP	Wynagrodzenia i składki od nich naliczane	36 300,00	36 300,00	33 218,94	91,51
---	75478	Usługi skutków klęsk żywiołowych	0,00	19 938,00	19 093,44	95,76
---	WB	Wydatki bieżące	0,00	19 938,00	19 093,44	95,76
---	WJB	Świadczenia na rzecz osób fizycznych	0,00	4 500,00	3 670,00	81,56
---	B3SOF	Wydatki jednostek budżetowych	0,00	15 438,00	15 423,44	99,91
---	WJB	Wydatki związane z realizacją zadań statutowych	0,00	15 438,00	15 423,44	99,91
---	B1PZB					

Realizacja planu wydatków Gminy Rudnik za 2013r.

Dokładność / kolejność dział / rozdział / grupy paragrafów	opis	plan pierwotny	plan po zmianach	wykonanie	% wykonania planu
- 757	Obsługa długu publicznego	330 000,00	309 000,00	187 059,64	60,54
75702	Obsługa papierów wartościowych, kredytów i pożyczek jednostek samorządu terytorialnego	330 000,00	309 000,00	187 059,64	60,54
WB	Wydatki bieżące	330 000,00	309 000,00	187 059,64	60,54
B6DLG	Wydatki na obsługę długu	330 000,00	309 000,00	187 059,64	60,54
758	Rezerwy ogólne i celowe	400 000,00	185 396,00	0,00	0,00
75818	Rezerwy ogólne i celowe	400 000,00	185 396,00	0,00	0,00
WB	Wydatki bieżące	350 000,00	151 596,00	0,00	0,00
WJB	Wydatki jednostek budżetowych	350 000,00	151 596,00	0,00	0,00
B1PZB	Wydatki związane z realizacją zadań statutowych	350 000,00	151 596,00	0,00	0,00
WM	Wydatki majątkowe	50 000,00	33 800,00	0,00	0,00
M11	Investycje i zakupy inwestycyjne (M11UZ + M11WL)	50 000,00	33 800,00	0,00	0,00
M11WL	Investycje i zakupy inwestycyjne (M11WL)	50 000,00	33 800,00	0,00	0,00
801	Osoby i wyżywienie	6 780 106,00	10 376 531,26	8 762 765,80	84,59
80101	Szkoly podstawowe	5 061 922,00	6 194 258,00	4 750 055,04	76,68
WB	Wydatki bieżące	3 661 922,00	4 052 258,00	3 964 744,71	97,84
B2DOT	Dotacje na zadania bieżące	1 120 000,00	1 367 605,00	1 365 567,31	99,85
B3SOF	Świadczenia na rzecz osób fizycznych	109 000,00	116 720,00	116 060,53	99,43
WJB	Wydatki jednostek budżetowych	2 432 922,00	2 567 933,00	2 483 116,87	96,70
B1PZB	Wydatki związane z realizacją zadań statutowych	255 174,00	365 545,00	308 728,32	84,46
B1WIP	Wydatki związane z realizacją zadań statutowych	2 177 748,00	2 202 388,00	2 174 388,55	98,73
WM	Wydatki majątkowe	1 400 000,00	2 142 000,00	785 310,33	36,66
M11	Investycje i zakupy inwestycyjne (M11UZ + M11WL)	1 400 000,00	2 142 000,00	785 310,33	36,66
M11WL	Investycje i zakupy inwestycyjne (M11WL)	1 400 000,00	2 142 000,00	785 310,33	36,66
80104	Przedszkola	1 030 836,00	1 096 140,00	1 031 457,01	94,10
WB	Wydatki bieżące	1 030 836,00	1 096 140,00	1 031 457,01	94,10
B3SOF	Świadczenia na rzecz osób fizycznych	42 645,00	43 195,00	40 028,22	92,67
WJB	Wydatki jednostek budżetowych	988 191,00	1 052 945,00	991 428,79	94,16
B1PZB	Wydatki związane z realizacją zadań statutowych	131 330,00	166 420,00	148 235,90	89,07
B1WIP	Wydatki związane z realizacją zadań statutowych	856 861,00	886 525,00	843 192,89	95,11
80110	Gimnazja	1 805 376,00	1 889 060,00	1 853 178,67	98,10
WB	Wydatki bieżące	1 805 376,00	1 889 060,00	1 853 178,67	98,10
B2DOT	Dotacje na zadania bieżące	550 000,00	725 061,00	722 488,16	99,65
B3SOF	Świadczenia na rzecz osób fizycznych	59 000,00	55 400,00	53 475,99	96,53
WJB	Wydatki jednostek budżetowych	1 196 376,00	1 108 599,00	1 077 214,52	97,17
B1PZB	Wydatki związane z realizacją zadań statutowych	151 336,00	136 704,00	126 117,47	92,26
B1WIP	Wydatki związane z realizacją zadań statutowych	1 045 040,00	971 895,00	951 097,05	97,86
80113	Dowozenie uczniów do szkół	92 267,00	105 608,00	102 788,31	97,33
WB	Wydatki bieżące	92 267,00	105 608,00	102 788,31	97,33
WJB	Wydatki jednostek budżetowych	92 267,00	105 608,00	102 788,31	97,33
B1PZB	Wydatki związane z realizacją zadań statutowych	84 200,00	96 100,00	93 449,14	97,24
B1WIP	Wydatki związane z realizacją zadań statutowych	8 067,00	9 508,00	9 339,17	98,22
80146	Dokształcanie i doskonalenie nauczycieli	20 008,00	20 008,00	6 515,11	32,56
WB	Wydatki bieżące	20 008,00	20 008,00	6 515,11	32,56
WJB	Wydatki jednostek budżetowych	20 008,00	20 008,00	6 515,11	32,56
B1PZB	Wydatki związane z realizacją zadań statutowych	20 008,00	20 008,00	6 515,11	32,56

Realizacja planu wydatków Gminy Rudnik za 2013r.

Dokładność / kolejność dział / rozdział / grupy paragrafów	opis	plan pierwotny	plan po zmianach	wykonanie	% wykonania planu
80148	Stołówki szkolne				
WB	Wydatki bieżące	566 553,00	587 174,00	560 023,93	95,38
B3SOF	Świadczenia na rzecz osób fizycznych	566 553,00	587 174,00	560 023,93	95,38
WJB	Wydatki jednostek budżetowych	1 000,00	1 000,00	110,01	11,00
B1PZB	Wydatki związane z realizacją zadań statutowych	565 553,00	586 174,00	559 913,92	95,52
BIWIP	Wynagrodzenia i składki od nich naliczane	201 162,00	220 253,00	204 141,30	92,68
80195	Pozostała działalność	364 391,00	365 921,00	355 772,62	97,23
WB	Wydatki bieżące	203 144,00	484 283,36	463 558,23	95,72
B2DOT	Dotacje na zadania bieżące	203 144,00	484 283,36	463 558,23	95,72
B3SOF	Świadczenia na rzecz osób fizycznych	2 000,00	2 000,00	1 200,00	60,00
B4SUZ	Wydatki na programy finansowane z udziałem środków, o których mowa w art.5 ust.1 pkt 2 i 3	5 000,00	5 300,00	5 300,00	100,00
WJB	Wydatki jednostek budżetowych	132 906,00	151 912,36	145 580,54	95,83
B1PZB	Wydatki związane z realizacją zadań statutowych	63 238,00	325 071,00	311 477,69	95,82
BIWIP	Wynagrodzenia i składki od nich naliczane	62 738,00	324 571,00	311 277,69	95,90
851	Ochrona zdrowia	500,00	500,00	200,00	40,00
85117	Zakłady opiekuńczo-lecznicze i pielęgnacyjno-opiekuńcze	49 122,00	80 300,00	64 000,22	79,71
WB	Wydatki bieżące	0,00	3 000,00	3 000,00	100,00
B2DOT	Dotacje na zadania bieżące	0,00	3 000,00	3 000,00	100,00
85121	Lecznictwo ambulatoryjne	0,00	3 000,00	3 000,00	100,00
WB	Wydatki bieżące	7 000,00	30 000,00	22 549,71	75,17
B2DOT	Dotacje na zadania bieżące	0,00	23 000,00	22 549,71	98,04
WM	Wydatki majątkowe	0,00	23 000,00	22 549,71	98,04
M11	Inwestycje i zakupy inwestycyjne (MIUJZ + MIUWL)	7 000,00	7 000,00	0,00	0,00
M11WL	Inwestycje i zakupy inwestycyjne (MIUWL)	7 000,00	7 000,00	0,00	0,00
85153	Zwależanie narkomanii	7 000,00	7 000,00	0,00	0,00
WB	Wydatki bieżące	3 000,00	3 000,00	1 700,00	56,67
WJB	Wydatki jednostek budżetowych	3 000,00	3 000,00	1 700,00	56,67
B1PZB	Wydatki związane z realizacją zadań statutowych	3 000,00	3 000,00	1 700,00	56,67
BIWIP	Wynagrodzenia i składki od nich naliczane	2 000,00	3 000,00	1 700,00	56,67
85154	Przezwidziwanie alkoholizmowi	1 000,00	0,00	0,00	0,00
WB	Wydatki bieżące	37 000,00	41 500,00	33 950,51	81,81
WJB	Wydatki jednostek budżetowych	37 000,00	41 500,00	33 950,51	81,81
B1PZB	Wydatki związane z realizacją zadań statutowych	37 000,00	41 500,00	33 950,51	81,81
BIWIP	Wynagrodzenia i składki od nich naliczane	7 000,00	18 170,00	12 188,94	67,08
85195	Pozostała działalność	30 000,00	23 330,00	21 761,57	93,28
WB	Wydatki bieżące	2 112,00	2 800,00	2 800,00	100,00
B2DOT	Dotacje na zadania bieżące	2 112,00	2 800,00	2 800,00	100,00
WJB	Wydatki jednostek budżetowych	2 000,00	2 000,00	2 000,00	100,00
BIWIP	Wynagrodzenia i składki od nich naliczane	112,00	800,00	800,00	100,00
852	Fundacje społeczne	112,00	800,00	800,00	100,00
85202	Domy pomocy społecznej	1 470 362,93	1 407 319,12	1 349 128,04	93,86
WB	Wydatki bieżące	64 000,00	86 120,00	86 115,44	99,99
WJB	Wydatki jednostek budżetowych	64 000,00	86 120,00	86 115,44	99,99
B1PZB	Wydatki związane z realizacją zadań statutowych	64 000,00	86 120,00	86 115,44	99,99
85204	Opis niekompletny	64 000,00	86 120,00	86 115,44	99,99
		0,00	9 747,00	9 746,77	100,00

Realizacja planu wydatków Gminy Rudnik za 2013r.

Dokładność / kolejność dział / rozdział / grupy paragrafów	opis	plan pierwotny	plan po zmianach	wykonanie	% wykonania planu
--- WB	Wydatki bieżące	0,00	9 747,00	9 746,77	100,00
--- WJB	Wydatki jednostek budżetowych	0,00	9 747,00	9 746,77	100,00
--- BIPZB	Wydatki związane z realizacją zadań statutowych	0,00	9 747,00	9 746,77	100,00
--- 85212	Świadczenia rodzinne, zasiłki alimentacyjne oraz składki na ubezpieczenia emerytalne i rentowe	848 006,00	677 970,00	649 163,32	95,75
--- WB	Wydatki bieżące	848 006,00	677 970,00	649 163,32	95,75
--- B2DOT	Dotacje na zadania bieżące	0,00	765,00	765,00	100,00
--- B3SOF	Świadczenia na rzecz osób fizycznych	811 286,00	639 513,00	619 534,40	96,88
--- WJB	Wydatki jednostek budżetowych	36 720,00	37 692,00	28 863,92	76,58
--- BIPZB	Wydatki związane z realizacją zadań statutowych	3 283,00	5 555,00	4 901,38	88,23
--- B1WIP	Wynagrodzenia i składki od nich naliczane	33 437,00	32 137,00	23 962,54	74,56
--- 85213	Składki na ubezpieczeń, opłacane za osoby biorące niektóre świadczenia emerytalne i rentowe	4 544,00	5 312,00	5 167,91	97,29
--- WB	Wydatki bieżące	4 544,00	5 312,00	5 167,91	97,29
--- WJB	Wydatki jednostek budżetowych	4 544,00	5 312,00	5 167,91	97,29
--- B1WIP	Wynagrodzenia i składki od nich naliczane	4 544,00	5 312,00	5 167,91	97,29
--- 85214	Zasiłki i pomoc w naturze oraz składki na ubezpieczenia emerytalne i rentowe	43 200,00	56 268,00	52 297,01	92,94
--- WB	Wydatki bieżące	43 200,00	56 268,00	52 297,01	92,94
--- B3SOF	Świadczenia na rzecz osób fizycznych	43 200,00	56 268,00	52 297,01	92,94
--- 85215	Dotacji mieszkaniowe	5 150,00	7 200,00	7 181,69	99,75
--- WB	Wydatki bieżące	5 150,00	7 200,00	7 181,69	99,75
--- B3SOF	Świadczenia na rzecz osób fizycznych	5 150,00	7 200,00	7 181,69	99,75
--- 85216	Zasiłki i state	20 000,00	31 655,00	28 219,15	89,15
--- WB	Wydatki bieżące	20 000,00	31 655,00	28 219,15	89,15
--- B3SOF	Świadczenia na rzecz osób fizycznych	20 000,00	31 655,00	28 219,15	89,15
--- 85219	Świadczenia na rzecz osób fizycznych	294 029,00	302 136,00	297 169,81	98,36
--- WB	Wydatki bieżące	294 029,00	302 136,00	297 169,81	98,36
--- B3SOF	Świadczenia na rzecz osób fizycznych	294 029,00	302 136,00	297 169,81	98,36
--- WJB	Wydatki jednostek budżetowych	1 260,00	1 880,00	1 880,00	100,00
--- BIPZB	Wydatki związane z realizacją zadań statutowych	292 769,00	300 256,00	295 289,81	98,35
--- B1WIP	Wynagrodzenia i składki od nich naliczane	49 390,00	46 813,00	45 930,02	98,11
--- 85228	Usługi opiekuńcze i specjalistyczne usługi opiekuńcze	243 379,00	253 443,00	249 359,79	98,39
--- WB	Wydatki bieżące	18 900,00	8 350,00	7 917,54	94,82
--- WJB	Wydatki jednostek budżetowych	18 900,00	8 350,00	7 917,54	94,82
--- B1WIP	Wynagrodzenia i składki od nich naliczane	18 900,00	8 350,00	7 917,54	94,82
--- 85295	Pozostała działalność	172 533,01	222 561,12	206 049,40	92,58
--- WB	Wydatki bieżące	172 533,01	222 561,12	206 049,40	92,58
--- B3SOF	Świadczenia na rzecz osób fizycznych	53 000,00	77 066,75	77 066,75	99,74
--- B4SUZ	Wydatki na programy finansowane z udziałem środków, o których mowa w art.5 ust.1 pkt 2 i 3	111 533,01	139 294,12	123 580,86	88,72
--- WJB	Wydatki jednostek budżetowych	8 000,00	5 999,00	5 401,79	90,04
--- BIPZB	Wydatki związane z realizacją zadań statutowych	8 000,00	5 999,00	5 401,79	90,04
--- 85401	Edukacyjna opieka wychowawcza	167 492,00	204 883,00	188 443,90	92,45
--- WB	Świadczenia szkolne	132 888,00	147 288,00	138 587,04	94,09
--- WJB	Wydatki bieżące	132 888,00	147 288,00	138 587,04	94,09
--- B3SOF	Świadczenia na rzecz osób fizycznych	8 306,00	8 506,00	8 301,32	97,59
--- WJB	Wydatki jednostek budżetowych	124 582,00	138 782,00	130 285,72	93,88
--- BIPZB	Wydatki związane z realizacją zadań statutowych	8 706,00	8 706,00	6 788,54	77,98

Realizacja planu wydatków Gminy Rudnik za 2013r.

Dokładność / kolejność dział / rozdział / grupy paragrafów	opis	plan pierwotny	plan po zmianach	wykonanie	% wykonania planu
85412	Wynagrodzenia i składki od nich naliczane	115 876,00	130 076,00	123 497,18	94,94
WB	Kolonje i obozy oraz inne formy wypoczynku dzieci i młodzieży szkolnej, a także szkolenia mt	25 000,00	25 000,00	22 773,51	91,09
WB	Wydatki bieżące	25 000,00	25 000,00	22 773,51	91,09
BIPZB	Wydatki jednostek budżetowych	25 000,00	25 000,00	22 773,51	91,09
B1WIP	Wydatki związane z realizacją zadań statutowych	18 000,00	18 000,00	17 013,51	94,52
B5415	Wynagrodzenia i składki od nich naliczane	7 000,00	7 000,00	5 760,00	82,29
WB	Pomoc materialna dla uczniów	9 000,00	9 000,00	26 681,55	84,19
WB	Wydatki bieżące	9 000,00	9 000,00	26 681,55	84,19
B3SOF	Świadczenia na rzecz osób fizycznych	31 691,00	31 691,00	26 681,55	84,19
B5446	Dokształcanie i doskonalenie nauczycieli	9 000,00	9 000,00	604,00	0,00
WB	Wydatki bieżące	604,00	604,00	604,00	100,00
WB	Wydatki jednostek budżetowych	604,00	604,00	604,00	100,00
BIPZB	Wydatki związane z realizacją zadań statutowych	604,00	604,00	604,00	100,00
9001	Gospodarka komunalna i utrzymanie środowiska	590 795,47	637 75,47	603 811,85	78,99
90002	Gospodarka odpadami	264 000,00	267 000,00	153 123,50	57,35
WB	Wydatki bieżące	264 000,00	267 000,00	153 123,50	57,35
B2DOT	Dotacje na zadania bieżące	5 000,00	5 000,00	2 675,00	53,50
WB	Wydatki jednostek budżetowych	259 000,00	262 000,00	150 448,50	57,42
BIPZB	Wydatki związane z realizacją zadań statutowych	259 000,00	262 000,00	150 448,50	57,42
90003	Oczyszczanie miast i wsi	19 200,00	6 200,00	5 726,84	92,37
WB	Wydatki bieżące	19 200,00	6 200,00	5 726,84	92,37
WB	Wydatki jednostek budżetowych	19 200,00	6 200,00	5 726,84	92,37
BIPZB	Wydatki związane z realizacją zadań statutowych	19 200,00	6 200,00	5 726,84	92,37
90004	Utrzymanie zieleni w miastach i uginach	23 573,01	23 573,01	23 570,56	99,99
WB	Wydatki bieżące	10 073,01	9 573,01	9 570,65	99,98
BIPZB	Wydatki jednostek budżetowych	10 073,01	9 573,01	9 570,65	99,98
WB	Wydatki związane z realizacją zadań statutowych	10 073,01	9 573,01	9 570,65	99,98
WM	Wydatki majątkowe	13 500,00	14 000,00	13 999,91	100,00
M11	Wydatki majątkowe	13 500,00	14 000,00	13 999,91	100,00
M1IWL	Wydatki związane z realizacją zadań statutowych	13 500,00	14 000,00	13 999,91	100,00
M1IWL	Wydatki związane z realizacją zadań statutowych	13 500,00	14 000,00	13 999,91	100,00
90015	Osłwetlenie ulic, placów i dróg	215 000,00	231 000,00	217 146,50	94,00
WB	Wydatki bieżące	205 000,00	213 000,00	199 599,87	93,71
WB	Wydatki jednostek budżetowych	205 000,00	213 000,00	199 599,87	93,71
BIPZB	Wydatki związane z realizacją zadań statutowych	205 000,00	213 000,00	199 599,87	93,71
WB	Wydatki majątkowe	10 000,00	18 000,00	17 546,63	97,48
M11	Wydatki majątkowe	10 000,00	18 000,00	17 546,63	97,48
M1IWL	Wydatki związane z realizacją zadań statutowych	10 000,00	18 000,00	17 546,63	97,48
M1IWL	Wydatki związane z realizacją zadań statutowych	10 000,00	18 000,00	17 546,63	97,48
90095	Pełzająca działalność	69 022,46	130 022,46	104 243,03	94,75
WB	Wydatki bieżące	19 303,17	57 303,17	51 561,59	89,98
WB	Wydatki jednostek budżetowych	19 303,17	57 303,17	51 561,59	89,98
BIPZB	Wydatki związane z realizacją zadań statutowych	19 303,17	57 303,17	51 561,59	89,98
WB	Wydatki majątkowe	49 719,29	52 719,29	52 681,44	99,93
M11	Wydatki majątkowe	49 719,29	52 719,29	52 681,44	99,93
M1IWL	Wydatki związane z realizacją zadań statutowych	49 719,29	52 719,29	52 681,44	99,93
M1IWL	Wydatki związane z realizacją zadań statutowych	49 719,29	52 719,29	52 681,44	99,93
901	Kultura i ochrona dziedzictwa narodowego	399 022,61	400 453,61	388 295,67	94,88

Realizacja planu wydatków Gminy Rudnik za 2013r.

Dokładność / kolejność dział / rozdział / grupy paragrafów	opis	plan pierwotny	plan po zmianach	wykonanie	% wykonania planu
--- 92109	Domy i ośrodki kultury, świetlice i kluby	134 508,57	150 508,57	146 018,08	97,02
--- WB	Wydatki bieżące	100 309,89	108 751,48	104 761,34	96,33
--- BZDOT	Dotacje na zadania bieżące	10 000,00	10 000,00	10 000,00	100,00
--- WJB	Wydatki jednostek budżetowych	90 309,89	98 751,48	94 761,34	95,96
--- B1PZB	Wydatki związane z realizacją zadań statutowych	77 509,89	88 251,48	86 115,83	97,58
--- B1WIP	Wynagrodzenia i składki od nich naliczane	13 000,00	10 500,00	8 645,51	82,34
--- WM	Wydatki majątkowe	33 998,68	41 757,09	41 256,74	98,80
--- MII	Investycje i zakupy inwestycyjne (MIIUZ + MIIWL)	33 998,68	41 757,09	41 256,74	98,80
--- M11WL	Investycje i zakupy inwestycyjne (MIIWL)	33 998,68	41 757,09	41 256,74	98,80
--- 92116	Biblioteki	163 000,00	163 000,00	163 000,00	100,00
--- WB	Wydatki bieżące	163 000,00	163 000,00	163 000,00	100,00
--- BZDOT	Dotacje na zadania bieżące	163 000,00	163 000,00	163 000,00	100,00
--- 92120	Ochrona zabytków i opieka nad zabytkami	20 000,00	12 000,00	0,00	0,00
--- WB	Wydatki bieżące	20 000,00	12 000,00	0,00	0,00
--- BZDOT	Dotacje na zadania bieżące	20 000,00	12 000,00	0,00	0,00
--- 92195	Pozostała działalność	81 516,04	83 925,04	79 277,59	94,46
--- WB	Wydatki bieżące	81 516,04	83 925,04	79 277,59	94,46
--- BZDOT	Dotacje na zadania bieżące	16 000,00	24 000,00	22 380,00	93,25
--- B3SOF	Świadczenia na rzecz osób fizycznych	1 300,00	0,00	0,00	0,00
--- B4SUZ	Wydatki na programy finansowane z udziałem środków, o których mowa w art.5 ust.1 pkt 2 i 3	0,00	14 088,00	13 934,22	98,91
--- WJB	Wydatki jednostek budżetowych	64 216,04	45 837,04	42 963,37	93,73
--- B1PZB	Wydatki związane z realizacją zadań statutowych	62 316,04	38 052,04	36 158,37	95,02
--- B1WIP	Wynagrodzenia i składki od nich naliczane	1 900,00	7 785,00	6 805,00	87,41
--- 926	Kultura fizyczna i sport	546 958,00	627 162,00	519 905,74	82,90
--- 92605	Zadania w zakresie kultury fizycznej i sportu	546 958,00	627 162,00	519 905,74	82,90
--- WB	Wydatki bieżące	159 250,00	224 718,00	207 672,50	92,41
--- BZDOT	Dotacje na zadania bieżące	97 000,00	99 600,00	99 600,00	100,00
--- B3SOF	Świadczenia na rzecz osób fizycznych	8 000,00	6 000,00	3 700,00	61,67
--- B4SUZ	Wydatki na programy finansowane z udziałem środków, o których mowa w art.5 ust.1 pkt 2 i 3	0,00	34 535,00	30 631,88	88,70
--- WJB	Wydatki jednostek budżetowych	54 250,00	84 583,00	73 740,62	87,18
--- B1PZB	Wydatki związane z realizacją zadań statutowych	47 000,00	77 333,00	70 140,62	90,70
--- B1WIP	Wynagrodzenia i składki od nich naliczane	7 250,00	7 250,00	3 600,00	49,66
--- WM	Wydatki majątkowe	387 708,00	402 444,00	312 233,24	77,58
--- MII	Investycje i zakupy inwestycyjne (MIIUZ + MIIWL)	387 708,00	402 444,00	312 233,24	77,58
--- M11UZ	Wydatki na programy finansowane z udziałem środków, o których mowa w art.5 ust.1 pkt 2 i 3	315 210,00	299 060,00	208 891,81	69,85
--- M11WL	Investycje i zakupy inwestycyjne (MIIWL)	72 498,00	103 384,00	103 341,43	99,96

Realizacja planu wydatków Gminy Rudnik za 2013r.

Dokładność / kolejność dział / rozdział / grupy paragrafów	opis	plan pierwotny	plan po zmianach	wykonanie	% wykonania planu
RAZEM		15 895 463,00	19 015 564,95	15 572 658,79	81,89
WYB	Wydatki bieżące	15 895 463,00	19 015 564,95	15 572 658,79	81,89
--- B2DOT	Dotacje na zadania bieżące	2 171 600,00	2 539 466,00	2 505 657,76	98,07
--- B3SOF	Świadczenia na rzecz osób fizycznych	1 293 947,00	1 206 896,00	1 156 874,76	95,86
--- B4SUZ	Wydatki na programy finansowane z udziałem środków, o których mowa w art.5 ust.1 pkt 2 i 3	244 439,01	339 829,48	313 727,50	92,32
--- B6DIG	Wydatki na obsługę długu	350 000,00	309 000,00	187 059,64	60,54
--- WJB	Wydatki jednostek budżetowych	9 189 267,02	10 149 048,09	9 248 289,61	91,12
--- BIPZB	Wydatki związane z realizacją zadań statutowych	2 899 551,02	3 878 326,38	3 164 044,61	81,58
--- BIWIP	Wynagrodzenia i składki od nich naliczane	6 289 716,00	6 270 721,71	6 084 245,00	97,03
--- MN	Wydatki majątkowe	2 666 209,97	4 471 325,38	2 161 049,52	48,33
--- MIU	Investycje i zakupy inwestycyjne (MIU) - MIUW	315 210,00	746 214,00	266 978,48	35,78
--- MIUZ	Wydatki na programy finansowane z udziałem środków, o których mowa w art.5 ust.1 pkt 2 i 3	2 666 209,97	4 471 325,38	2 161 049,52	48,33
--- MIWL	Investycje i zakupy inwestycyjne (MIWL)	315 210,00	746 214,00	266 978,48	35,78
		2 350 999,97	3 725 111,38	1 894 071,04	50,85

Dane wg grup paragrafów

W
mgr Alojzy Peruszka

Realizacja planu dochodów z zakresu administracji rządowej i przyjętych do realizacji w drodze porozumień za 2013r.

Dokładność / kolejność dział-par	plan pierwotny	plan po zmianach	wykonanie	% wykonania planu
Razem:	889 968,00	1 349 648,70	1 320 498,10	97,84
Dochoły bieżące	889 968,00	1 145 800,70	1 116 850,10	97,47
Pozostałe dochoły	889 968,00	1 145 800,70	1 116 850,10	97,47
010				
2010				
	0,00	418 359,70	418 359,70	100,00
710	0,00	418 359,70	418 359,70	100,00
2020				
	500,00	500,00	500,00	100,00
750	500,00	500,00	500,00	100,00
2010				
	35 659,00	34 583,00	34 583,00	100,00
751	35 659,00	34 583,00	34 583,00	100,00
2010				
	2 900,00	2 900,00	2 900,00	100,00
752	2 900,00	2 900,00	2 900,00	100,00
2010				
	0,00	600,00	600,00	100,00
754	0,00	600,00	600,00	100,00
2320				
	0,00	1 000,00	1 000,00	100,00
85:	0,00	1 000,00	1 000,00	100,00
2010				
	112,00	800,00	800,00	100,00
852	112,00	800,00	800,00	100,00
2010				
	850 797,00	687 053,00	658 107,40	95,79
2360	850 797,00	687 053,00	658 107,40	95,79
Dochoły majątkowe	0,00	0,00	0,00	0,00
Pozostałe dochoły	0,00	203 843,00	203 648,00	99,90
600	0,00	203 843,00	203 648,00	99,90
6630	0,00	203 843,00	203 648,00	99,90
	0,00	203 848,00	203 648,00	99,90

* * * * * Koniec wydruku * * * * *



Realizacja planu wydatków z zakresu administracji rządowej i przyjętych do realizacji w drodze porozumień za 2013r.

Dokładność / kolejność dział / rozdział / grupy paragrafów	opis	plan pierwotny	plan po zmianach	wykonanie	% wykonania planu
--- 85212	Świadczenia rodzinne, zaliczka alimentacyjna oraz składki na ubezpieczenia emerytalne i rento	848 006,00	676 233,00	647 426,32	95,74
--- WB	Wydatki bieżące	848 006,00	676 233,00	647 426,32	95,74
--- B3SOF	Świadczenia na rzecz osób fizycznych	811 286,00	639 513,00	619 534,40	96,88
--- WJB	Wydatki jednostek budżetowych	36 720,00	36 720,00	27 891,92	75,96
--- B1PZB	Wydatki związane z realizacją zadań statutowych	3 283,00	4 583,00	3 929,38	85,74
--- B1WIP	Wynagrodzenia i składki od nich naliczane	33 437,00	32 137,00	23 962,54	74,56
--- 85213	Składki na ubezpieczenia społeczne z wyjątkiem składki na ubezpieczenie zdrowotne	2 791,00	2 791,00	2 647,08	94,84
--- WB	Wydatki bieżące	2 791,00	2 791,00	2 647,08	94,84
--- WJB	Wydatki jednostek budżetowych	2 791,00	2 791,00	2 647,08	94,84
--- B1WIP	Wynagrodzenia i składki od nich naliczane	2 791,00	2 791,00	2 647,08	94,84
--- 85295	Pozostała działalność	0,00	8 034,00	8 034,00	100,00
--- WB	Wydatki bieżące	0,00	8 034,00	8 034,00	100,00
--- B3SOF	Świadczenia na rzecz osób fizycznych	0,00	8 034,00	8 034,00	100,00
--- WJB	Wydatki jednostek budżetowych	0,00	7 800,00	7 800,00	100,00
--- B1PZB	Wydatki związane z realizacją zadań statutowych	0,00	234,00	234,00	100,00
--- WB	Wydatki bieżące	0,00	234,00	234,00	100,00
--- B1WIP	Wynagrodzenia i składki od nich naliczane	0,00	234,00	234,00	100,00
--- RAZEM		889 968,00	1 349 648,70	1 320 498,10	97,84
--- WB	Wydatki bieżące	889 968,00	1 349 648,70	1 320 498,10	97,84
--- B3SOF	Świadczenia na rzecz osób fizycznych	811 286,00	647 313,00	627 334,40	96,91
--- WJB	Wydatki jednostek budżetowych	78 682,00	498 487,70	489 515,70	98,20
--- B1PZB	Wydatki związane z realizacją zadań statutowych	7 631,00	423 997,99	423 344,37	99,85
--- B1WIP	Wynagrodzenia i składki od nich naliczane	71 051,00	74 489,71	66 171,33	88,83
--- WB	Wydatki bieżące	0,00	203 848,00	203 848,00	100,00
--- M1I	Wydatki majątkowe	0,00	203 848,00	203 848,00	100,00
--- M1I	Wydatki majątkowe	0,00	203 848,00	203 848,00	100,00
--- M1IWL	Wydatki majątkowe	0,00	203 848,00	203 848,00	100,00
--- M1IWL	Wydatki majątkowe	0,00	203 848,00	203 848,00	100,00

Dane wg grup paragrafów

Dokładność / kolejność grupy paragrafów	opis	wykonanie	% wykonania planu
RAZEM		1 320 498,10	97,84
WB	Wydatki bieżące	1 320 498,10	97,84
B3SOF	Świadczenia na rzecz osób fizycznych	627 334,40	96,91
WJB	Wydatki jednostek budżetowych	489 515,70	98,20
B1PZB	Wydatki związane z realizacją zadań statutowych	423 344,37	99,85
B1WIP	Wynagrodzenia i składki od nich naliczane	66 171,33	88,83
WB	Wydatki bieżące	203 848,00	100,00
M1I	Wydatki majątkowe	203 848,00	100,00
M1IWL	Wydatki majątkowe	203 848,00	100,00

W OŚ T
mgr Alojzy Feruszk

Realizacja planu wydatków majątkowych Gminy Rudnik za 2013r.

Załącznik nr 6

Dokładność / kolejność dział-rozdz-zad	plan pierwotny	plan po zmianach	wykonanie	% wykonania planu
Razem:	2 666 209,97	4 471 325,38	2 161 049,52	48,33
010				
01010	0,00	550 000,00	86 452,61	15,72
013027000	0,00	550 000,00	86 452,61	15,72
600				
60013	463 084,00	888 979,00	580 973,39	65,35
000000000	113 084,00	317 979,00	303 715,20	95,51
012003000	0,00	0,00	0,00	0,00
012025000	100 000,00	303 848,00	303 436,00	99,86
60014				
000016000	13 084,00	14 131,00	279,20	1,98
013019000	0,00	220 000,00	98 403,67	44,73
013024000	0,00	70 000,00	70 000,00	100,00
60016	0,00	30 000,00	28 403,67	94,68
013009000				
60017	25 000,00	50 000,00	2 400,00	4,80
011007000	25 000,00	50 000,00	2 400,00	4,80
013008000	325 000,00	301 000,00	176 454,52	58,62
013010000	200 000,00	11 000,00	10 026,80	91,15
013012000	25 000,00	60 000,00	39 924,50	66,54
013013000	25 000,00	35 000,00	0,00	0,00
013014000	25 000,00	35 000,00	0,00	0,00
013022000	25 000,00	60 000,00	42 294,60	70,49
750				
75023	0,00	50 000,00	34 208,62	68,42
013018000	0,00	9 426,00	9 399,67	99,72
013029000	0,00	9 426,00	9 399,67	99,72
754				
75411	0,00	4 226,00	4 225,06	99,98
013021000	0,00	5 200,00	5 174,61	99,51
75412	251 200,00	311 200,00	261 195,56	83,93
000000000	0,00	10 000,00	10 000,00	100,00
000001000	0,00	10 000,00	10 000,00	100,00
011009000	251 200,00	301 200,00	251 195,56	83,40
	0,00	0,00	0,00	0,00
	1 200,00	1 200,00	1 195,56	99,63
	200 000,00	200 000,00	200 000,00	100,00

Realizacja planu wydatków majątkowych Gminy Rudnik za 2013r.

Dokładność / kolejność dział-rozdz-zad	plan pierwotny	plan po zmianach	wykonanie	% wykonania planu
013016000	50 000,00	50 000,00	0,00	0,00
013028000	0,00	50 000,00	50 000,00	100,00
758				
75818	50 000,00	33 800,00	0,00	0,00
000015000	50 000,00	33 800,00	0,00	0,00
801				
80101	1 400 000,00	2 142 000,00	785 310,33	36,66
011005000	1 400 000,00	2 142 000,00	785 310,33	36,66
80148	1 400 000,00	2 142 000,00	785 310,33	36,66
013032000	0,00	0,00	0,00	0,00
851	0,00	0,00	0,00	0,00
85121	7 000,00	7 000,00	0,00	0,00
013002000	7 000,00	7 000,00	0,00	0,00
900				
90004	73 219,29	84 719,29	84 227,98	99,42
000007000	13 500,00	14 000,00	13 999,91	100,00
000010000	4 500,00	5 000,00	5 000,00	100,00
90015	9 000,00	9 000,00	8 999,91	100,00
011014000	10 000,00	18 000,00	17 546,63	97,48
90095	10 000,00	18 000,00	17 546,63	97,48
000001000	49 719,29	52 719,29	52 681,44	99,93
000002000	3 000,00	0,00	0,00	0,00
000003000	6 500,00	6 500,00	6 500,00	100,00
000008000	18 319,29	18 319,29	18 290,93	99,85
000011000	5 900,00	5 900,00	5 900,00	100,00
000012000	8 000,00	8 000,00	7 996,18	99,95
000014000	4 000,00	4 000,00	3 995,85	99,90
013031000	4 000,00	4 000,00	3 998,48	99,96
921	0,00	6 000,00	6 000,00	100,00
92109	33 998,68	41 757,09	41 256,74	98,80
000004000	33 998,68	41 757,09	41 256,74	98,80
000007000	20 000,00	20 000,00	20 000,00	100,00
000012000	3 718,39	3 718,39	3 718,39	100,00
013033000	10 280,29	8 038,70	8 038,35	100,00
926	0,00	10 000,00	9 500,00	95,00
	387 708,00	402 444,00	312 233,24	77,58

Realizacja planu wydatków majątkowych Gminy Rudnik za 2013r.

Dokładność / kolejność dział-rozdz-zad	plan pierwotny	plan po zmianach	wykonanie	% wykonania planu
92605	387 708,00	402 444,00	312 233,24	77,58
011002000	387 708,00	387 708,00	297 653,41	76,77
013020000	0,00	10 000,00	10 000,00	100,00
013025000	0,00	4 736,00	4 579,83	96,70
* * * * * Koniec wydruku * * * * *				


W G M T
mgr Alicja Pieruszka

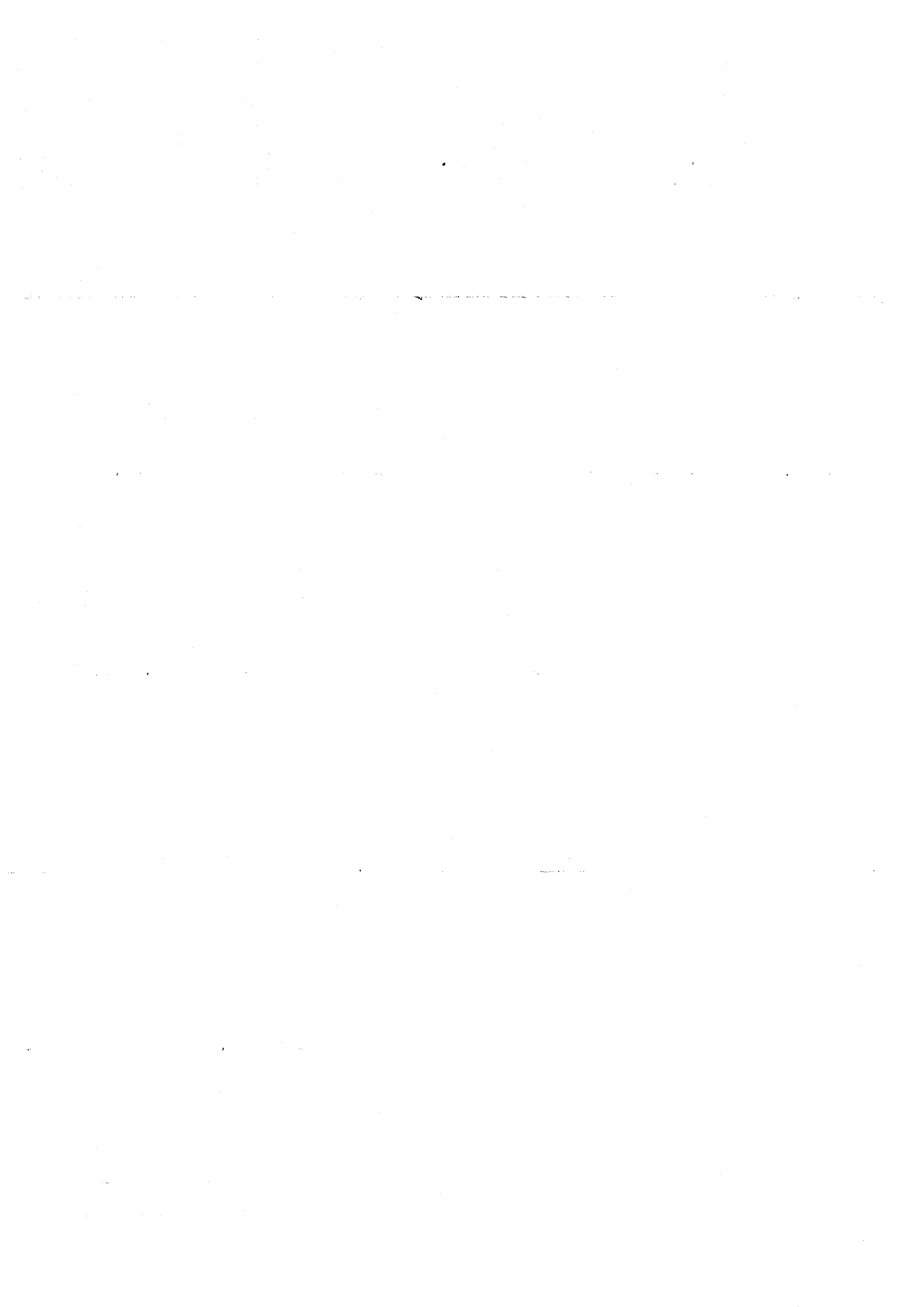
Realizacja planu przychodów i rozchodów Gminy Rudnik za 2013r.

Załącznik Nr 7

Lp.	Treść	Plan pierwotny	Plan po zmianach	wykonanie	% wykonania planu
1	2	3	4	5	5/4
Przychody ogółem:		1 200 000,00	2 779 399,25	1 789 094,58	64,37%
1	Przychody z zaciągniętych pożyczek i kredytów na rynku krajowym	1 200 000,00	990 304,78	0,00	0,00%
2	Przychody z tytułu innych rozliczeń krajowych	0,00	1 789 094,47	1 789 094,58	100,00%
Rozchody ogółem:		962 790,00	962 790,00	940 305,00	97,66%
1	Spląty otrzymanych krajowych pożyczek i kredytów	962 790,00	962 790,00	940 305,00	97,66%

zadłużenie Gminy na koniec 2013r. wynosi 4.289.086,02zł.

W O T

 mgr Alojzy Peruszka



INFORMACJA OPISOWA
z wykonania budżetu Zakładu Wodociągów i Usług Komunalnych w Rudniku
za 2013 rok.

Plan budżetu zakładu za 2013 rok wg uchwały Rady Gminy Rudnik Nr XXVI/194/20 z dnia 19.12.2012 roku został uchwalony po stronie przychodów i wydatków na kwotę **1.412 000zł.** w tym dotacja z Gminy Rudnik na kwotę **65.000zł.** Plan został zwiększony o **563.835 zł.** w tym dotacja:

- 1) budowę kanalizacji sanitarnej w miejscowości Rudnik – etap III - kwota 550.000zł.,
- 2) odśnieżanie dróg gminnych i wewnętrznych na kwotę **13.835 zł.**

			Plan	Wykonanie
		Stan środków obrotowych na początek roku	66 000,00	50 973,43
10		Rolnictwo i łowiectwo	42 000,00	
	1010	Infrastruktura wodociągowa i sanitacyjna wsi	42 000,00	
700		Gospodarka mieszkaniowa	19 000,00	
	70004	Różne jednostki obsługi gospodarki mieszkaniowej	19 000,00	
900		Gospodarka komunalna i ochrona środowiska	5 000,00	
	90095	Pozostała działalność	5 000,00	
		Stan środków obrotowych na koniec roku	66 000,00	33 567,42
900		Gospodarka komunalna i ochrona środowiska	5 000,00	
	90095	Pozostała działalność	5 000,00	
700		Gospodarka mieszkaniowa	19 000,00	
	70004	Różne jednostki obsługi gospodarki mieszkaniowej	19 000,00	
10		Rolnictwo i łowiectwo	42 000,00	
	1010	Infrastruktura wodociągowa i sanitacyjna wsi	42 000,00	
		Przychody	1 975 835,00	1 358 072,74
10		Rolnictwo i łowiectwo	1 405 000,00	893 035,13
	1010	Infrastruktura wodociągowa i sanitacyjna wsi	855 000,00	806 582,52
		W tym dotacja	550 000,00	86 452,61
600		Transport i łączność	83 835,00	81 117,23
	60016	Drogi publiczne gminne	68 835,00	66 117,23
		W tym: dotacja	63 835,00	54 894,16
	60017	Drogi wewnętrzne	15 000,00	15 000,00
		W tym: dotacja	15 000,00	15 000,00

700		Gospodarka mieszkaniowa	230 000,00	218 576,05
	70004	Różne jednostki obsługi gospodarki mieszkaniowej	230 000,00	218 576,05
900		Gospodarka komunalna i ochrona środowiska	257 000,00	165 344,33
	90095	Pozostała działalność	257 000,00	165 344,33
		Koszty	1 975 835,00	1 367 983,20
10		Rolnictwo i łowiectwo	1 405 000,00	889 774,96
	1010	Infrastruktura wodociągowa i sanitacyjna wsi	855 000,00	819 488,29
		W tym :dotacja	550 000,00	70 286,67
600		Transport i łączność	83 835,00	83 794,57
	60016	Drogi publiczne gminne	68 835,00	68 829,57
		W tym: dotacja	63 835,00	63 493,16
	60017	Drogi wewnętrzne	15 000,00	14 965,00
		W tym: dotacja	15 000,00	14 965,00
700		Gospodarka mieszkaniowa	230 000,00	182 539,79
	70004	Różne jednostki obsługi gospodarki mieszkaniowej	230 000,00	182 539,79
900		Gospodarka komunalna i ochrona środowiska	257 000,00	211 873,88
	90095	Pozostała działalność	257 000,00	211 873,88

PRZYCHODY

Analizując wpływy dochodów za **2013** stwierdza się wykonanie planowanych przychodów w wysokości **1 358 072,74 zł**, co stanowi **68,73%** planu, w tym dotacja w wysokości **164 945,77 zł**.

DZIAŁ 010 ROLNICTWO I ŁOWIECTWO

Plan przychodów wynosił **1 405.000 zł**, zaś jego wykonanie **893 035,13 zł**, co stanowi **63,56%** planu w tym dotacja na kanalizację Rudnik w wysokości **86 452,52 zł**.

Są to przychody z tytułu opłat za wodę, remonty instalacji wodnych, czyszczenie rowów melioracyjnych .

DZIAŁ 600 DROGI PUBLICZNE GMINNE

Plan przychodów wynosił **83 835 zł**, a wykonanie **81 117,23 zł**, co stanowi **96,76%** planu.

Przychodami w tym dziale są wpływy z dotacji w wysokości **69 894,16 zł** (odsnieżanie i koszenie dróg) oraz opłaty za korzystanie z przystanków.

DZIAŁ 700 GOSPODARKA MIESZKANIOWA

Plan przychodów wynosił **230.000 zł**, a wykonanie **218 576,05 zł**, co stanowi **95,03%** planu.

Przychodami w tym dziale są wpływy za wynajem lokali mieszkaniowych oraz czynsze dzierżawne.

DZIAŁ 900 GOSPODARKA KOMUNALNA I OCHRONA ŚRODOWISKA

Plan przychodów wynosił **257.000 zł**, wykonanie **165 344,33 zł** co stanowi **64,34 %** planu. Źródłami przychodów były usługi wykonane na potrzeby jednostek budżetowych, mieszkańców gminy oraz firm zewnętrznych.

KOSZTY

Plan kosztów za **2013** wynosi **1 975 835 zł**, w tym dotacja w wysokości **628 835 zł**. Wykonanie zamknęło się kwotą **1 367 983,20 zł**, co stanowi **69,24 %** planu, w tym dotację wykorzystano w wysokości **148 744,83 zł**. Realizacja kosztów w poszczególnych działach przedstawia się następująco:

DZIAŁ 010 ROLNICTWO I ŁOWIECTWO

Plan wynosił **1.405.000 zł**, wykonanie **889 774,96 zł**, tj **62,46%** planu. Koszty w tym dziale obejmują zadania z całej działalności zakładu.

Do kosztów tych zalicza się:

- wynagrodzenia pracowników wraz ze składkami na ubezpieczenia społeczne – **311 155,37 zł-**
- naprawa awarii sieci wodociągowych, części oraz remonty na przepompowniach – **52 180,86 zł-**
- wodomierze – **4.900 zł**
- leasing koparki – **91 401 zł**
- zużycie energii w przepompowniach oraz oczyszczalni ścieków – **70 037,29 zł-**
- usługi melioracyjne – **45 533,10 zł**
- opłata za ścieki – **84 363,49 zł**
- delegacje oraz ryczałt za samochody – **8 461,44 zł-**
- remonty i obsługa oczyszczalni w Modzurowie i Ponięcicach – **25 323,59 zł**
- zakup samochodu ciężarowego – **29 800 zł**
- pozostałe wydatki tj. zakup paliwa, rozmowy telefoniczne, części do samochodów, urządzeń i maszyn, opłaty pocztowe, badanie wody, badania lekarski, ubrania robocze dla pracowników, aktualizacja programów komputerowych, paliwo, utrzymanie pomieszczeń biurowych zakładu oraz remont garaży – **96 332,15 zł**
- kanalizacja Rudnik (dotacja) – **70 286,67 zł**

DZIAŁ 600 DROGI PUBLICZNE GMINNE

Plan kosztów wynosił **83 835 zł**, wykonanie **83 794,57 zł**, tj. **99,95%** planu.

Dział ten obejmuje koszty poniesione na zadania związane z odśnieżaniem dróg gminnych zleconych przez Urząd Gminy Rudnik oraz utrzymanie przystanków –**83 794,57 zł** w tym dotacja – **69 894,16 zł**

DZIAŁ 700 GOSPODARKA MIESZKANIOWA

Plan wynosił **230.000 zł**, natomiast wykonanie **182 539,79 zł** co stanowi **79,37%** planu.

W dziale tym realizowane są koszty związane z bieżącym utrzymaniem i remontami budynków gminnych. Do kosztów tych zalicza się:

- zakup i transport węgla :
 - Gamów ul. Szkolna – **16 251 zł**
 - Rudnik ul. Gawliny – **7 214 zł**
 - Łubowice – **8 191 zł**
 - Sławików – **3 265 zł**
 - Grzegorzowice – **10 495 zł.**
- remonty na budynkach będących w zarządzie zakładu – **37 552,77 zł**
- wynagrodzenia pracowników łącznie z palaczami CO, wraz ze składkami na ubezpieczenia społeczne – **63 137,97 zł**
- wywóz nieczystości oraz odpadów komunalnych z budynków – **27 882,05 zł**
- energia **8 551 zł**

DZIAŁ 900 GOSPODARKA KOMUNALNA I OCHRONA ŚRODOWISKA

Plan kosztów wynosił **257.000 zł**, wykonanie **211 873,88 zł**, tj. **82,44%** planu.

Dział ten obejmuje pozostałe koszty poniesione w gospodarce komunalnej z tytułu realizacji zadań na mieniu gminy oraz remonty przeprowadzone na zlecenia Urzędu Gminy Rudnik – **211 873,88 zł.**

Ogółem za 2013 przychody wykonano w wysokości **1 358 072,74 zł**, a koszty w kwocie **1 367 983,20 zł.**

Należności odbiorców względem zakładu na dzień 31.12.2013 r. wynoszą **50 511 zł**, z tego:

- czynsze **21 210 zł**
- woda **18 410 zł**
- pozostałe należności **10 891 zł**

Są to należności wymagalne zgodnie.

Na dzień 31.12.2013 r. nie występują zobowiązania wymagalne.

WÓJT
mgr Alojzy Fieruszka

Realizacja planu dotacji udzielanych z budżetu Gminy Rudnik za 2013r.

Załącznik nr 9

Dokładność / kolejność dział-rozdz	plan pierwotny	plan po zmianach	wykonanie	% wykonania planu
Razem:	2 204 684,00	3 310 997,00	2 684 573,37	81,08
Plan dotacji	2 204 684,00	3 310 997,00	2 684 573,37	81,08
010	20 000,00	570 000,00	96 452,61	16,92
01008	0,00	20 000,00	10 000,00	50,00
01010	203 084,00	334 131,00	86 452,61	15,72
600	113 084,00	114 131,00	198 470,87	59,40
60013	90 000,00	220 000,00	100 067,20	87,68
60014	1 600,00	1 600,00	98 403,67	44,73
750	1 600,00	1 600,00	0,00	0,00
754	10 000,00	1 600,00	0,00	0,00
75411	0,00	2 000,00	1 939,42	96,97
75412	10 000,00	0,00	0,00	0,00
801	10 000,00	2 000,00	1 939,42	96,97
80101	1 670 000,00	2 092 666,00	2 088 055,47	99,78
80110	1 120 000,00	1 367 605,00	1 365 567,31	99,85
85121	550 000,00	725 061,00	722 488,16	99,65
85195	9 000,00	9 000,00	2 000,00	22,22
900	7 000,00	7 000,00	0,00	0,00
90002	2 000,00	2 000,00	2 000,00	100,00
921	5 000,00	5 000,00	2 675,00	53,50
92109	5 000,00	5 000,00	2 675,00	53,50
92116	189 000,00	197 000,00	195 380,00	99,18
92195	10 000,00	10 000,00	10 000,00	100,00
926	163 000,00	163 000,00	163 000,00	100,00
92605	16 000,00	24 000,00	22 380,00	93,25
	97 000,00	99 600,00	99 600,00	100,00
	97 000,00	99 600,00	99 600,00	100,00

* * * * * Koniec wydruku * * * * *

W O S T
mgr Aliza Poruska

Realizacja planu wydatków w ramach Funduszu Sołeckiego za 2013r.

Załącznik nr 10

Dokładność / kolejność zad-dział-rozdz	plan pierwotny	plan po zmianach	wykonanie	% wykonania planu
Razem:	214 089,67	214 089,67	213 620,31	99,78
000001000	Fundusz sołecki - Brzeźnica	20 616,04	20 276,78	98,35
754	Bezpieczeństwo publiczne i ochrona przeciwpożarowa	1 200,00	1 195,56	99,63
75412	Oborniczne strażce pożarne	1 200,00	1 195,56	99,63
801	Oświata i wychowanie	1 000,00	996,30	99,63
80104	Przedszkola	1 000,00	996,30	99,63
900	Gospodarka komunalna i ochrona środowiska	4 500,00	4 323,00	96,07
90004	Utrzymanie zieleni w miastach i gminach	1 500,00	1 500,00	100,00
90095	Pozostała działalność	3 000,00	2 823,00	94,10
921	Kultura i ochrona dziedzictwa narodowego	13 916,04	13 761,92	98,89
92109	Domy i ośrodki kultury, świetlice i kluby	2 600,00	2 590,00	99,62
92195	Pozostała działalność	11 316,04	11 171,92	98,73
000002000	Fundusz sołecki - Czerniewice	8 339,38	8 339,38	100,00
900	Gospodarka komunalna i ochrona środowiska	7 039,38	7 039,38	100,00
90004	Utrzymanie zieleni w miastach i gminach	539,38	539,38	100,00
90095	Pozostała działalność	6 500,00	6 500,00	100,00
921	Kultura i ochrona dziedzictwa narodowego	1 300,00	1 300,00	100,00
92109	Domy i ośrodki kultury, świetlice i kluby	300,00	300,00	100,00
92195	Pozostała działalność	1 000,00	1 000,00	100,00
000003000	Fundusz sołecki - Garnów, Sławienko	18 319,29	18 290,93	99,85
900	Gospodarka komunalna i ochrona środowiska	18 319,29	18 290,93	99,85
90095	Pozostała działalność	18 319,29	18 290,93	99,85
000004000	Fundusz sołecki - Grzeczorzowice	22 119,86	22 118,35	99,99
900	Gospodarka komunalna i ochrona środowiska	2 119,86	2 118,35	99,93
90004	Utrzymanie zieleni w miastach i gminach	1 400,00	1 399,34	99,95
90095	Pozostała działalność	719,86	719,01	99,88
921	Kultura i ochrona dziedzictwa narodowego	20 000,00	20 000,00	100,00
92109	Domy i ośrodki kultury, świetlice i kluby	20 000,00	20 000,00	100,00
000005000	Fundusz sołecki - Jastrzębie	9 870,55	9 870,55	100,00
900	Gospodarka komunalna i ochrona środowiska	2 500,00	2 500,00	100,00
90095	Pozostała działalność	2 500,00	2 500,00	100,00
921	Kultura i ochrona dziedzictwa narodowego	7 370,55	7 370,55	100,00
92109	Domy i ośrodki kultury, świetlice i kluby	7 370,55	7 370,55	100,00
000006000	Fundusz sołecki - Lassaki	10 581,44	10 580,44	99,99
600	Transport i łączność	9 000,00	9 000,00	100,00
60016	Drogi publiczne gminne	9 000,00	9 000,00	100,00

Realizacja planu wydatków w ramach Funduszu Sołeckiego za 2013r.

Dokładność / kolejność zad-dział-rozdz	plan pierwotny	plan po zmianach	wykonanie	% wykonania planu
900	1 000,00	1 000,00	1 000,00	100,00
90004	1 000,00	1 000,00	1 000,00	100,00
921	581,44	581,44	580,44	99,83
92109	581,44	581,44	580,44	99,83
000007000	9 378,39	9 378,39	9 365,67	99,86
900	5 660,00	5 660,00	5 647,28	99,78
90004	5 000,00	5 000,00	5 000,00	100,00
90095	660,00	660,00	647,28	98,07
921	3 718,39	3 718,39	3 718,39	100,00
000008000	3 718,39	3 718,39	3 718,39	100,00
900	15 530,39	15 530,39	15 525,45	99,97
90004	6 430,39	6 430,39	6 430,39	100,00
90095	530,39	530,39	530,39	100,00
921	5 900,00	5 900,00	5 900,00	100,00
92195	9 100,00	9 100,00	9 095,06	99,95
000009000	9 100,00	9 100,00	9 095,06	99,95
754	16 323,31	16 323,31	16 271,40	99,68
75412	5 000,00	5 000,00	5 000,00	100,00
900	5 000,00	5 000,00	5 000,00	100,00
90095	2 823,31	2 823,31	2 777,00	98,36
921	2 823,31	2 823,31	2 777,00	98,36
92109	8 500,00	8 500,00	8 494,40	99,93
92195	6 500,00	6 500,00	6 494,40	99,91
000010000	2 000,00	2 000,00	2 000,00	100,00
900	12 003,24	12 003,24	12 002,86	100,00
90004	10 603,24	10 603,24	10 603,15	100,00
921	10 603,24	10 603,24	10 603,15	100,00
92195	1 400,00	1 400,00	1 399,71	99,98
000011000	1 400,00	1 400,00	1 399,71	99,98
600	27 342,23	27 342,23	27 331,12	99,96
60017	4 500,00	4 500,00	4 500,00	100,00
754	4 500,00	4 500,00	4 500,00	100,00
75412	3 000,00	3 000,00	3 000,00	100,00
900	3 000,00	3 000,00	3 000,00	100,00
90004	9 500,00	9 500,00	9 496,18	99,96
	1 500,00	1 500,00	1 500,00	100,00

Realizacja planu wydatków w ramach Funduszu Soleckiego za 2013r.

Dokładność / kolejność zad-dział-rozdz	plan pierwotny	plan po zmianach	wykonanie	% wykonania planu
90095	8 000,00	8 000,00	7 996,18	99,95
921				
92109	7 342,23	7 342,23	7 334,94	99,90
92195	1 342,23	1 342,23	1 334,94	99,46
926	6 000,00	6 000,00	6 000,00	100,00
92605	3 000,00	3 000,00	3 000,00	100,00
000012000	3 000,00	3 000,00	3 000,00	100,00
900	17 280,29	17 280,29	17 273,38	99,96
90004	5 500,00	5 500,00	5 494,15	99,89
90095	1 500,00	1 500,00	1 498,30	99,89
921	4 000,00	4 000,00	3 995,85	99,90
92109	11 780,29	11 780,29	11 779,23	99,99
92195	10 280,29	10 280,29	10 279,94	100,00
000013000	1 500,00	1 500,00	1 499,29	99,95
750	13 315,67	13 315,67	13 315,67	100,00
75075	1 000,00	1 000,00	1 000,00	100,00
754	1 000,00	1 000,00	1 000,00	100,00
75412	2 000,00	2 000,00	2 000,00	100,00
900	2 000,00	2 000,00	2 000,00	100,00
90095	2 500,00	2 500,00	2 500,00	100,00
921	2 500,00	2 500,00	2 500,00	100,00
92109	7 815,67	7 815,67	7 815,67	100,00
000014000	7 815,67	7 815,67	7 815,67	100,00
600	13 069,59	13 069,59	13 058,33	99,91
60017	7 069,59	7 069,59	7 069,00	99,99
900	7 069,59	7 069,59	7 069,00	99,99
90095	4 000,00	4 000,00	3 998,48	99,96
921	4 000,00	4 000,00	3 998,48	99,96
92109	2 000,00	2 000,00	1 990,85	99,54
	2 000,00	2 000,00	1 990,85	99,54

***** Koniec wydruku *****

W O S T
mgr Ałojzy Pięruszka

**Informacja o przebiegu wykonania planu finansowego Gminnej Biblioteki Publicznej
za 2013 roku**

Plan finansowy Gminnej Biblioteki Publicznej w Rudniku na 2013 rok został zatwierdzony na kwotę 163.000,00. Z budżetu Gminy Rudnik została przyznana dotacja w wysokości 163 000,00 zł. Do dnia 31.12.2013 r. Biblioteka otrzymała 163 000,00 zł dotacji z Urzędu Gminy Rudnik tj. 100% przyznanej kwoty oraz zrealizowała dochód z odsetek bankowych na kwotę 414,05 zł.

Wykonanie planu finansowego wydatków zamknęło się kwotą 163 516,69 zł i w stosunku do przyznanej z budżetu Gminy Rudnik dotacji wynosi 100%. W rozbiciu na rodzaje wydatków przedstawia się następująco:

Lp.	Rodzaj wydatków	Plan	Wykonanie
1	Wynagrodzenie osobowe pracowników	98 400,00	98 353,74
2	Składki na ubezpieczenie społeczne	20 200,00	20 280,21
3	Składki na fundusz pracy	2 550,00	2 527,33
4	Wynagrodzenie bezosobowe	10 400,00	10 389,98
5	Zakup materiałów i wyposażenie	5 600,00	5 573,34
6	Zakup książek	8 450,00	8 435,82
7	Zakup energii	900,00	885,60
8	Zakup usług pozostałych	11 200,00	11 790,45
9	Zakup usług telekomunikacyjnych	1 100,00	1 085,16
10	Krajowe podróże służbowe	1 050,00	1 050,06
11	Odpis na ZFSS	3 150,00	3 145,00
	Razem	163 000,00	163 516,69

Należności i zobowiązania na dzień 31.12.2013 nie wystąpiły.

W O J T
mgr Alojzy Pięruszka



Plan finansowy na rok 2013
PRZYCHODY

Samodzielnego Publicznego Zakładu Lecznictwa Ambulatoryjnego w Rudniku

Lp.	RODZAJ	PLAN 2013	WYKONANIE 2013
1	Podstawowa Opieka Zdrowotna	850 000,00 zł	846 359,14 zł
2	Ambulatoryjna Opieka Specjalistyczna	82 900,00 zł	80 797,50 zł
3	Opieka długoterminowa	91 442,00 zł	95 966,00 zł
4	Usługi medyczne poza kontraktowe	52 000,00 zł	63 198,60 zł
5	Odsetki bankowe	2 200,00 zł	1 445,11 zł
6	Przychody z umów najmu lokali - NZOZ „Live-Dent” - Punkt Apteczny	12 600,00 zł	14 031,87 zł
7	Pozostałe w tym: - rozliczenie CO - wykonanie kserokopii - dotacja z Urzędu Gminy - zwrot za zakup kas fiskalnych	13 420,00 zł 13 400,00 zł 20,00 zł	14 412,44 zł 14 384,64 zł 27,80 zł 22 549,71 zł 2 100,00 zł
8	RAZEM	1 104 562,00 zł	1 140 860,37 zł

Zobowiązania na dzień 31.12.2013

Lp.		kwota
1.	Zakład Ubezpieczeń Społecznych	38291,93
2.	Urząd Skarbowy	7 594,60
3.	Pracownicze	37709,24
4.	Dostawcy	22790,34
	RAZEM	106386,11

Należności na dzień 31.12.2013

Lp.		kwota
1.	NFZ	91991,77
2.	Pozostali	4428,12
	Razem:	964 19,89


Zobowiązania i należności wymagalne nie występują.

Plan finansowy na rok 2013
ROZCHODY
Samodzielnego Publicznego Zakładu Lecznictwa Ambulatoryjnego w Rudniku

Lp	Rodzaj kosztów	PLAN 2013	WYKONANIE 2013
1	Leki / szczepionki.	13 000,00 zł	17 403,42 zł
2	Sprzęt jednorazowy	5 000,00 zł	5 211,13 zł
3	Pozostały drobny sprzęt medyczny	4 000,00 zł	132,65 zł
4	Środki czystości, materiały gospodarcze.	2 000,00 zł	1 800,15 zł
5	Materiały biurowe i druki specjalistyczne	5 000,00 zł	6 485,49 zł
6	Energia elektryczna	10 500,00 zł	12 901,40 zł
7	Woda	1 300,00 zł	1 131,58 zł
8	Opał	20 000,00 zł	21 195,89 zł
9	Pozostałe materiały	2 000,00 zł	1 882,93 zł
10	Środki trwale o zaniżonej wartości	1 000,00 zł	-----
11	Usługi remontowe / Konserwacja i naprawa sprzętu	4 000,00 zł	3 517,00 zł
12	Zakup procedur medycznych – koszty badań	54 000,00 zł	46 833,96 zł
13	Zakup procedur medycznych – wynagrodzenie specjalistów	46 000,00 zł	46 498,76 zł
14	Zakup procedur medycznych – fizjoterapia	15 800,00 zł	20 300,00 zł
15	Zakup procedur medycznych – wynagrodzenie lekarzy POZ	114 000,00 zł	114 000,00 zł
16	Usługi łączności	5 000,00 zł	5 354,80 zł
17	Usługi pocztowe / znaczki i opłaty pocztowe /.	400,00 zł	328,50 zł
18	Koszty bankowych opłat manipulacyjnych	800,00 zł	700,74 zł
19	Pozostałe usługi obce / pranie, wywóz śmieci, szambo, wywóz odpadów medycznych, usługi informatyczne, transport /	22 500,00 zł	18 023,08 zł
20	Vat naliczony	18 800,00 zł	16 750,75 zł
21	Opłaty sądowe i notarialne / znaczki skarbowe, sądowe /	226,00 zł	244,00 zł
22	Wynagrodzenia ze stosunku pracy	522 000,00 zł	519 603,11 zł
23	Wynagrodzenia z umów zlecenia i o dzieło	104 000,00 zł	100 526,00 zł
24	Nagrody jubileuszowe	10 120,00 zł	10 936,66 zł
25	Świadczenia na rzecz pracowników / ZUS, świadczenie urlopowe, szkolenia, odzież /.	112 000,00 zł	112 417,63 zł
26	Ubezpieczenie OC, ubezpieczenie sprzętu medycznego	3 066,00 zł	2 881,00 zł
27	Koszty podróży służbowych – ryczałty, delegacje	7 000,00 zł	7 944,99 zł
28	Pozostałe koszty	1 050,00 zł	5 075,92 zł
29	Naprawa dachu w Ośrodku w Rudniku		22 549,71 zł
	RAZEM	1 104 562,00 zł	1 122 081,54 zł

Wydatki remontowe dotyczyły następujących zadań:

Serwis sprzętu medycznego	1 530
Przeład windy	1 987
Remont dachu ośrodka w Rudniku	22 549,71

W O S T

mgr Alajzy Flekuszka

Załącznik nr 4
do Zarządzenia Nr 278/2014 Wójta Gminy Rudnik
z dnia 26 marca 2014r.

Nazwa i cel	Jednostka odpowiedzialna lub koordynująca	Okres realizacji		Łączne nakłady finansowe	Limit 2012		Limit 2014	Limit 2015	Limit 2016	Limit zobowiązań
		od	do		plan	wykonanie				
Wydatki na przedsięwzięcia-ogółem										
- wydatki bieżące				6 980 826,00	3 763 599,36	1 820 665,89	1 681 445,00	351 402,00	46 781,00	3 534 676,00
- wydatki majątkowe				542 240,00	254 912,36	237 295,54	94 722,00	0,00	0,00	180 000,00
Wydatki na programy, projekty lub zadania związane z programami realizowanymi z udziałem środków, o których mowa w art.5 ust.1 pkt 2 i 3 ustawy z dnia 27 sierpnia 2009r. o finansach publicznych (Dz.U.Nr.157, poz.1240.z późn.zm.), z tego:				6 438 586,00	3 508 687,00	1 583 370,35	1 586 723,00	351 402,00	46 781,00	3 354 676,00
- wydatki bieżące				2 787 901,00	1 089 620,36	532 686,56	1 194 722,00	300 000,00	0,00	2 180 000,00
Imprinting ICT w szkole WIP-ów - Podniesienie jakości kształcenia w oparciu o nowoczesne technologie	ZSO Grzegorzowice	2012	2014	265 200,00	151 912,36	148 580,54	44 722,00	0,00	0,00	130 000,00
- wydatki majątkowe				265 200,00	151 912,36	148 580,54	44 722,00	0,00	0,00	130 000,00
Budowa kanalizacji sanitarnej w miejscowości Rudnik – etap III - Poprawa podstawowych usług obejmujących elementy infrastruktury technicznej poprzez ochronę środowiska	ZWIUK	2013	2015	2 522 701,00	937 708,00	384 106,02	1 150 000,00	300 000,00	0,00	2 050 000,00
Rozbudowa sali gimnastycznej w Ligocie Książęcej - Poprawa stanu technicznego i rozbudowa istniejącej bazy sportowej	Urząd Gminy Rudnik	2010	2013	2 000 000,00	550 000,00	86 452,61	1 150 000,00	300 000,00	0,00	2 000 000,00
Wydatki na programy, projekty lub zadania pozostałe				522 701,00	387 708,00	297 653,41	0,00	0,00	0,00	50 000,00
- wydatki bieżące				4 192 925,00	2 673 979,00	1 287 979,33	486 723,00	51 402,00	46 781,00	1 354 676,00
Zmiana studium uwarunkowań i kierunków zagospodarowania przestrzennego oraz miejscowych planów zagospodarowania przestrzennego gminy Rudnik - Aktualizacja studium i miejscowych planów zagospodarowania przestrzennego	Urząd Gminy Rudnik	2011	2014	277 040,00	103 000,00	88 715,00	50 000,00	0,00	0,00	50 000,00
				277 040,00	103 000,00	88 715,00	50 000,00	0,00	0,00	50 000,00

Informacja o zmianach w planie oraz stopniu realizacji programów wieloletnich, w tym finansowanych ze środków Unii Europejskiej

- wydatki majątkowe	2012		2013		3 915 885,00	2 570 979,00	1 199 264,33	436 723,00	51 402,00	46 781,00	1 304 676,00
	Urząd Gminy Rudnik	2012	2013	2013							
Budowa chodnika z odwodnieniem oraz przebudowa chodnika w ciągu drogi wojewódzkiej nr 421 w miejscowości Sławików - II etap - Poprawa bezpieczeństwa pieszych	Urząd Gminy Rudnik	2012	2013	2013	204 848,00	203 848,00	203 648,00	0,00	0,00	0,00	203 848,00
Budowa ogólnodostępnej sali gimnastycznej w Grzegorzowicach - Rozbudowa bazy sportowej w gminie	Urząd Gminy Rudnik	2009	2013	2013	2 888 000,00	2 142 000,00	785 310,33	0,00	0,00	0,00	300 000,00
Budowa Regionalnej Drogi Racibórz - Pszczyna	Urząd Gminy Rudnik	2012	2016	2016	101 037,00	14 131,00	279,20	8 723,00	31 402,00	46 781,00	87 228,00
Modernizacja ul. Górnjej w Brzeźnicy - Poprawa stanu technicznego drogi	Urząd Gminy Rudnik	2011	2014	2014	340 000,00	11 000,00	10 026,80	266 000,00	0,00	0,00	331 600,00
Rozbudowa budynku OSP w Rudniku - Powiększenie zaplecza umożliwiającego rozwój jednostki	Urząd Gminy Rudnik	2008	2015	2015	382 000,00	200 000,00	200 000,00	162 000,00	20 000,00	0,00	382 000,00

W czasie 2013r wprowadzono nowe zadanie pn. "Budowa kanalizacji sanitarnej w miejscowości Rudnik – etap II" Pozostałe zmiany były dokonywane w celu dostosowania planu do rozstrzygnięć po przetargu.

W GOST
mgr Alajzy Piarszka

jednostka	rodzaj majątku	BO 2013		zmniejszenia brutto	zwiększenia brutto	BZ 2013		Opis majątku oraz jego zmian
		brutto	netto			brutto	netto	
SP Rudnik	Budynki i lokale	104 356,56	54 116,48	0,00	0,00	104 356,56	54 116,48	Budynek Przedszkola, skład opału
	SPZLA Rudnik	1 344 118,15	732 518,36	0,00	0,00	1 344 118,15	732 518,36	Ośrodki Zdrowia Rudnik, Szonowice, Łubowice
UG Rudnik	Budynki i lokale	4 207 810,96	2 846 747,91	1 177 959,77	872 876,94	4 512 893,79	3 211 040,39	29 budynków, w tym budynki remiz OSP, Urzędu Gminy. Zwiększenie i ilości i wartości budynków wynika z sądowego rozwiązania umowy i przyjęcia na stan Pawilonu handlowego w Grzegorzowicach i Pawilonu handlowo-gastronomicznego w Szonowicach. Ponadto zwiększenie wynika z zakończenia realizacji zadania "Rozbudowa budynku LKS Dąb Brzeźnica"
ZSO Grzegorzowice	Budynki i lokale	1 234 301,87	558 741,51	0,00	603 340,95	630 960,92	266 571,65	Budynek szkolny. Zmniejszenie dotyczy: nieodpłatne przekazanie do gminy budynków: Dom Nauczyciela przy budynku szkoły w Grzegorzowicach oraz Budynek sali gimnastycznej w Grzegorzowicach
ZSO Rudnik	Budynki i lokale	4 303 446,00	3 502 709,04	0,00	0,00	4 303 446,00	3 502 709,04	Budynek szkolny, budynek hali sportowej
ZSP Brzeźnica	Budynki i lokale	443 574,87	235 430,22	0,00	0,00	443 574,87	235 430,22	Budynek szkolny, budynek gospodarczy
ZWIUK	Budynki i lokale	1 265 119,58	1 179 831,38	1 948 769,56	0,00	3 213 889,14	1 447 377,45	Budynki znajdujące się na terenie następujących wiosek Rudnik, Gamów, Strzybnik, Jastrzębie oraz Sławików. W sumie na stanie jest 6 budynków (zwiększenie dotyczy przekazania na stan byłej Salii gimnastycznej w Grzegorzowicach)
SP Gamów	Grunty	76 610,00	76 610,00	71 682,00	76 610,00	71 682,00	71 682,00	Część dz.Nr 649, o pow. 0,200ha, dz.Nr 648 o pow. 0,0300ha, część dz. Nr 644 o pow. 0,2926

jednostka	rodzaj majątku	BO 2013		zmniejszenia		BZ 2013		Opis majątku oraz jego zmian
		brutto	netto	brutto	brutto	brutto	netto	
SP Grzegorzowice	Grunty	155 420,00	155 240,00	296,80	155 420,00	296,80	296,80	Zwiększenia – nieodpłatnie otrzymana z Gminy część działki nr 420, km.2 o pow. 0,0212 ha. Zmniejszenia – przekazanie do Gminy działek: zabudowane działki gruntu, nr ew. 420 i 421, k.m.2, obręb Grzegorzowice, KW nr 32465 o łącznej powierzchni 1,0930ha
		196 000,00	196 000,00	0,00	0,00	196 000,00	196 000,00	Zabudowana działka gruntu położona przy ul. Stawowej, nr ew.31/3, k.m. 5, obręb Rudnik, KW nr 16591 o łącznej powierzchni 0,2800 ha.
		10 427,00	10 427,00	0,00	0,00	10 427,00	10 427,00	Działka Ośrodek Zdrowia Rudnik, Szonowice, Łubowice
UG Rudnik	Grunty	17 964 139,20	17 964 139,20	260 732,00	2 988 901,40	15 235 969,80	15 235 969,80	Grunty o łącznej powierzchni 122,399 ha. Zmiany dotyczyły zamiany działki w Ponięcicach oraz nieodpłatnego przyjęcia działki w Ponięcicach od Agencji Nieruchomości Rolnych. Ponadto zmiany dotyczą: przekazania w trybie zarząd gruntów na rzecz Przedszkola w Gamowie i Grzegorzowicach, ZSO Grzegorzowice oraz przekazania w użyczenie gruntów na rzecz Zakładu Wodociągów i Usług Komunalnych w Rudniku
		0,00	0,00	192 880,00	0,00	192 880,00	192 880,00	Nieodpłatnie otrzymana z Gminy w trybie zarząd działka gruntu Nr 519, km3 o pow. 0,4822 ha
ZSO Grzegorzowice	Grunty	591 920,00	591 920,00	0,00	0,00	591 920,00	591 920,00	Zabudowana działka gruntu położona przy ul. Stonecznej, nr ew.601/1, k.m. 6, obręb Rudnik, KW nr 16591 o powierzchni 0,8456 ha
ZSP Brzeźnica	Grunty	97 720,00	97 720,00	0,00	0,00	97 720,00	97 720,00	Zabudowana działka gruntu położona przy ul. Koziejskiej, nr ew.188, k.m. 2, obręb Brzeźnica, KW nr 29526 o łącznej powierzchni 0,4900 ha.

Informacja o stanie mienia komunalnego

jednostka	rodzaj majątku	BO 2013		zmniejszenia		BZ 2013		Opis majątku oraz jego zmian
		brutto	netto	brutto	brutto	brutto	netto	
ZWIUK	Grunty	207 511,00	205 511,00	2 723 417,80	0,00	2 930 928,80	2 930 928,80	Grunty pod budynkami mieszkalnymi, oczyszczalniami i placami zabaw (zwiększenie dotyczy przekazania w użytkowanie gruntów pod placami zabaw i budynkami komunalnymi.)
UG Rudnik	Kotły i maszyny energetyczne	0,00	0,00	9 500,00	0,00	9 500,00	9 500,00	Zakup kotła c.o. do świetlicy w Sławikowie
SP Rudnik	Maszyny, urządzenia i aparaty ogólnego zastosowania	21 213,00	13 383,33	0,00	6 613,00	14 600,00	11 923,33	Piec centralnego ogrzewania, (zmniejszenie: likwidacja zestawu komputerowego)
UG Rudnik	Maszyny, urządzenia i aparaty ogólnego zastosowania	145 560,49	19 764,96	0,00	0,00	145 560,49	14 056,85	zestawy komputerowe, pompy szlamowe OSP. Zmniejszenia dotyczą wycofania z użytkowania zużytego sprzętu oraz zamiany lub zakupu nowego.
ZWIUK	Maszyny, urządzenia i aparaty ogólnego zastosowania	71 855,02	57 995,50	7 400,00	0,00	79 255,02	50 028,73	3 kosiarki, pług śnieżny, posypywarka piasku i soli, wykasarka na wysięgniku.
UG Rudnik	Maszyny, urządzenia i aparaty specjalistyczne	23 436,00	6 821,96	25 984,91	1 985,00	47 435,91	26 174,42	Kosiarki. Zwiększenie dotyczy zakupu kosiarki dla LKS Gamów oraz dla Sołectwa Ponięćce
ZSO Grzegorzowice	Maszyny, urządzenia i aparaty specjalistyczne	21 060,62	0,00	0,00	0,00	21 060,62	0,00	Zestawy komputerowe do pracowni multimedialnej w bibliotece – 4 szt., Tablica interaktywna Board 1077
GOPS Rudnik	Narzędzia, przyrządy, ruchomości i wyposażenie	28 522,37	0,00	800,00	0,00	29 322,37	0,00	meble, wyposażenie, pozostałe
SP Gamów	Narzędzia, przyrządy, ruchomości i wyposażenie	15 503,93	2 655,34	0,00	0,00	15 503,93	2 655,34	Zestaw WISUS na placu zabaw, huśtawka na placu zabaw, zmywarka do naczyń
UG Rudnik	Narzędzia, przyrządy, ruchomości i wyposażenie	225 523,30	66 136,78	8 298,72	0,00	233 822,02	53 376,68	aparaty oddechowe, place zabaw, kserokopiarki. Zwiększenie dotyczy zakupu stołu bilardowego do świetlicy w Ligocie Książęcej oraz namiotu - w ramach Rudnickiego Biegu Ulicznego
ZSO Grzegorzowice	Narzędzia, przyrządy, ruchomości i wyposażenie	9 326,00	2 415,60	0,00	0,00	9 326,00	2 415,60	Zmywarka gastronomiczna, Kserokopiarka BIZHUB 250

jednostka	rodzaj majątku	BO 2013		zmniejszenia		BZ 2013		Opis majątku oraz jego zmian
		brutto	netto	brutto	brutto	brutto	netto	
ZSO Rudnik	Narzędzia, przyrządy, ruchomości i wyposażenie	119 041,13	48 354,57	0,00	0,00	119 041,13	48 354,57	Kserokopiarka RIOH AFICIO-220, kserokopiarka DIALTA DI-2510, zmywarka LOZAMET ZK-50, 4-16, wyposażenie na hali sportowej (kosze, tablica wynikowa, kurtyny, atlas itd.)
ZSP Brzeźnica	Narzędzia, przyrządy, ruchomości i wyposażenie	9 630,43	1 466,67	0,00	0,00	9 630,43	1 466,67	Patełnia elektryczna, zmywarka
SP Grzegorzowice	Obiekty inżynierii lądowej i wodnej	5 173,10	1 870,88	0,00	0,00	5 173,10	1 638,10	Ogrodzenie
SP Rudnik	Obiekty inżynierii lądowej i wodnej	5 737,50	899,98	0,00	0,00	5 737,50	899,98	Szambo; ogrodzenie, przyłącz do kanalizacji
UG Rudnik	Obiekty inżynierii lądowej i wodnej	20 277 161,77	15 729 395,18	379 599,35	203 648,00	20 453 113,12	15 053 171,09	przystanki, ogrodzenia, drogi, kanalizacja sanitarna. Zwiększenie dotyczy zakończenia realizacji zadań: Budowa oświetlenia ulicznego w Sławikowie, Ogrodzenie boiska do piłki plażowej w Szonowicach, Ogrodzenie placu zabaw w Gamowie, Ogrodzenie remizy OSP Brzeźnica, Ogrodzenie placu zabaw w Rudniku, Modernizacja placu przy sklepie w Szonowicach, Modernizacja ul. Nad Potokiem w Ligocie Książęcej, Plac zabaw w Gamowie, Wiata przystankowa w Sławikowie, Modernizacja drogi w Jastrzębiu, Budowa chodnika w Sławikowie - III etap, Plac zabaw w Czerwięcicach. Zmniejszenie dotyczy przekazania inwestycji powstałej w ramach Budowy chodnika w Sławikowie - III etap na rzecz Województwa Śląskiego.
ZSO Grzegorzowice	Obiekty inżynierii lądowej i wodnej	30 947,00	0,00	0,00	0,00	30 947,00	0,00	Studnia głębinowa, ogrodzenie
ZSO Rudnik	Obiekty inżynierii lądowej i wodnej	60 740,82	20 396,00	0,00	0,00	60 740,82	20 396,00	Chodnik z płyt betonowych, studnia głębinowa, ogrodzenie, chodnik i plac przy szkole, utwardzenie parkingu przed głównym wejściem, utwardzenie przed kotłownią, przyłącze do kanalizacji.

Informacja o stanie mienia komunalnego

jednostka	rodzaj majątku	BO 2013		zmniejszenia		BZ 2013		Opis majątku oraz jego zmian
		brutto	netto	brutto	brutto	brutto	netto	
ZSP Brzeźnica	Obiekty inżynierii lądowej i wodnej	23 692,01	8 796,24	0,00	0,00	23 692,01	8 796,24	Szambo, ogrodzenie, ogrodzenie boiska szkolnego.
ZWIUK	Obiekty inżynierii lądowej i wodnej	2 427 905,69	1 874 510,62	3 827 654,84	0,00	6 255 560,53	1 595 931,85	Wodociąg znajduje się na terenie 15 wiosek o łącznej długości 69,94 km. (zwiększenie dotyczy błędnego ujęcia wartości środków trwałych w poprzednim sprawozdaniu)
GOPS Rudnik	Środki transportu	17 400,00	14 500,00	0,00	0,00	17 400,00	11 020,00	samochód służbowy
UG Rudnik	Środki transportu	296 342,07	43 602,22	0,00	0,00	296 342,07	30 536,06	5 samochodów pożarniczych i 3 łodzie
ZWIUK	Środki transportu	139 075,02	98 857,00	51 344,72	1 944,50	188 475,24	124 299,97	Dwa samochody i ciągnik z dwoma beczkowozami (zakup 2 samochodów i 1 samochód sprzedaz)
GOPS Rudnik	Urządzenia techniczne	23 112,49	0,00	0,00	0,00	23 112,49	0,00	Zestawy komputerowe
UG Rudnik	Urządzenia techniczne	159 783,93	120 519,09	1 500,00	1 500,00	159 783,93	106 859,17	wózki wężowe, drabiny, urządzenia alarmowe.
ZSO Rudnik	Urządzenia techniczne	38 870,86	20 979,43	0,00	0,00	38 870,86	20 979,43	Odkurzacz TASKI SVINGO, instalacja nagłośnieniowa na hali sportowej, zestaw nagłaśniający na hali sportowej,
ZSP Brzeźnica	Urządzenia techniczne	10 599,00	4 479,92	0,00	0,00	10 599,00	4 479,92	Tablice interaktywne – 2 szt.
ZWIUK	Urządzenia techniczne	52 838,29	40 857,86	0,00	0,00	52 838,29	6 450,69	Komputery, drukarki, ksero .
GOPS Rudnik	Wartości niematerialne i prawne	23 446,72	0,00	5 195,44	0,00	28 642,16	0,00	licencje
UG Rudnik	Wartości niematerialne i prawne	93 918,85	21 649,22	12 204,07	6 875,70	99 247,22	18 784,34	oprogramowanie - licencje. Zmiany dotyczą likwidacji niewykorzystywanych licencji oraz zakupu licencji na: system Inforlex, program MIPROL, Antivirus, Kasa dochodowa.
ZWIUK	Wartości niematerialne i prawne	50 734,26	42 767,91	0,00	0,00	50 734,26	16 594,70	Monitoring urządzeń sterujących oraz programy komputerowe.
RAZEM		56 630 626,86	46 670 738,36	10 705 219,98	4 919 715,49	62 416 131,35	46 018 377,72	

W
mgr Aliza Pieruska

- b) Gmina nie użytkuje wieczyście żadnych gruntów;
- c) Grunty wdzierżawione. Łącznie w dzierżawie pozostają grunty będące własnością gminy o powierzchni 10,44 ha;
- d) Gmina nie dzierżawi żadnych gruntów.
- e) Budynki , lokale i obiekty inżynierii lądowej i wodnej według użytkowania i posiadania

<i>Lp.</i>	<i>wyszczególnienie</i>	<i>podmiot</i>
1	Budynki administracji, drogi ulice i place, kanalizacje deszczowe	W zarządzie Gminy
2	Ośrodki Zdrowia	Samodzielny Zakład Lecznictwa Ambulatoryjnego – użyczenie (nieodpłatne użytkowanie) Umowa Notarialna
3	Przedszkola, Szkoły Podstawowe i Gimnazja, Sale gimnastyczne	Poszczególne jednostki budżetowe w zarządzie i administrowaniu
4	Świetlice wiejskie	Pozostałe - w użytkowaniu przez stowarzyszenia i samorzady mieszkańców poszczególnych wsi
5	Szatnie sportowe	Ludowe Kluby Sportowe - w użyczeniu
6	Budynki OSP	Ochotnicze Straże Pożarne - w użyczeniu
7	Wodociąg grupowy w 15 miejscowościach, 3 przepompownie, zbiornik wyrównawczy, 2 oczyszczalnie ścieków, 6 budynków mieszkalnych, ogrodzenia, szamba, studnie	Zakład budżetowy – Zakład Wodociągów i Usług Komunalnych - w użyczeniu oraz zarządzie i administrowaniu

3. Dane dotyczące innych niż własność praw majątkowych

- 1) Udziały w akcjach - Agencja Rozwoju Rolnictwa i Przemysłu Przetwórczego Region Racibórz na wartość 5 000,00zł

4. Dane o zmianach w stanie mienia komunalnego w okresie obejmującym informację

W 2013r. dokonano zamiany działki nr 67/1 o powierzchni 0,0956ha na działkę 317/1 o powierzchni 0,0284ha w miejscowości Ponięcie, oraz nieodpłatnie otrzymano od Agencji Nieruchomości Rolnych działki 1/14 o pow. 0,0835 Ponięcie. Dokonano ponadto przekazania w użytkowanie dla ZWiUK Rudnik działek znajdujących się pod placami zabaw i działkę w Rudniku przeznaczoną na bazę sprzętu, oraz działki pod Stacją Uzdatniania Wody (AKSUW).

5. Dane o dochodach uzyskanych z tytułu wykonywania prawa własności i innych praw majątkowych w 2013r.:

- 1) Dochody z najmu i dzierżawy składników majątkowych – Urząd Gminy – 5.700,69zł.
- 2) Opłaty za użytkowanie wieczyste – Urząd Gminy - 3.274,20zł.
- 3) Czysze z tytułu najmu lokali mieszkalnych – ZWiUK - 95.672,07 zł
- 4) Czysze z tytułu lokali użytkowych – ZWiUK - 43.081,19 zł.
- 5) Dochody z najmu – ZSO Rudnik – 23.937,61zł.
- 6) Dochody z najmu – ZSO Grzegorzowice – 1.151,00zł.

WÓJT
mgr Alojzy Pieruszka

