

STAROSTA RACHÓWSKI
 47-409 RACHÓW

SC.II.6124.10.22.2012

Rachów 10 stycznia 2012 r.

W związku do wniosku z dnia 21 czerwca 2011 roku dotyczącego udzielenia kopii map zasadniczych i ewidencyjnych dla obszaru gminy Rudnik, należących do przygotowania projektów zmian miejscowych planów zagospodarowania przestrzennego, informuję, że przekazane Państwu mapy zasadnicze (postać rasterowa + wektorowa) oraz mapy ewidencyjne (postać analogowa) są następujące:

Do wiadomości:
 1. Admstat
 2. a11

SofGIS s.c.
 ul. Parkowa 25
 51-616 Wrocław

Z US. STANISŁAWY
 PLANOWANIE PRZESTRZENNE

Legenda

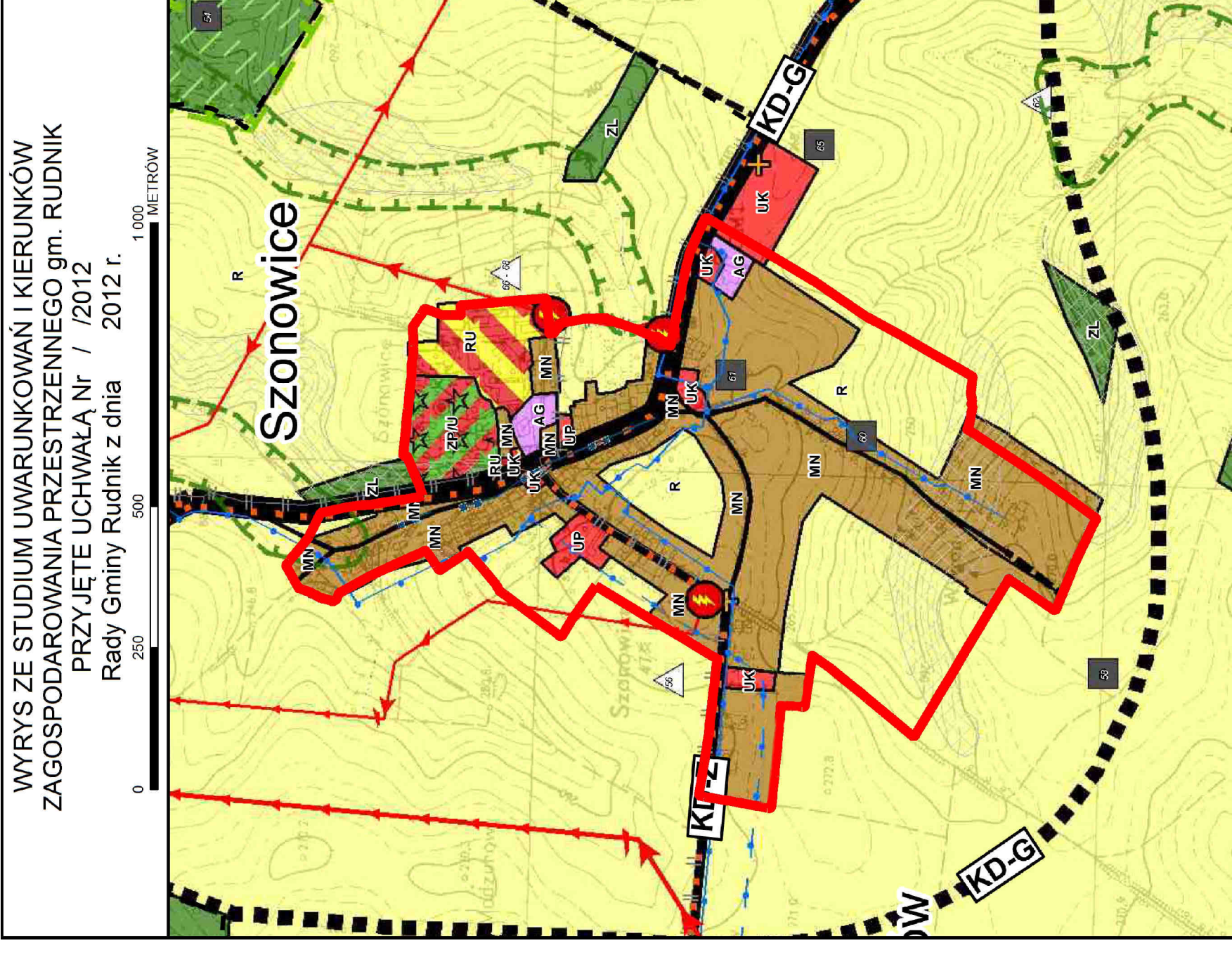
OBOWIĄZUJĄCE USTALENIA PLANU

- - - granica obszaru objętego planem
- linie rozgraniczające tereny o różnym przeznaczeniu lub różnych zasadach zagospodarowania
- ▲▲▲▲ nieprzekraczalne linie zabudowy
- zabytki znajdujące się w ewidencji zabytków
- kapliczki znajdujące się w ewidencji zabytków
- granica strefy „A” ścisłej ochrony konserwatorskiej
- granica strefy „OW” obserwacji archeologicznej
- zabytki archeologiczne wraz ze strefą ochrony konserwatorskiej stanowisk archeologicznych
- ślad osadniczy

- tereny narażone na niebezpieczeństwo osuwania się mas ziemnych
- teren predysponowany do wystąpienia ruchów masowych

PRZEZNACZENIE TERENÓW I ODPOWIADAJĄCY IM SYMBOL

- MN tereny zabudowy mieszkaniowej jednorodzinnej
- MW tereny zabudowy mieszkaniowej wielorodzinnej
- U tereny zabudowy usługowej
- UP tereny zabudowy usługowej - usługi użyteczności publicznej
- MMU tereny zabudowy mieszkaniowo-usługowej
- R tereny rolnicze
- RU tereny obsługi produkcji w gospodarstwach rolnych
- RM tereny zabudowy zagrodowej
- P tereny obiektów produkcyjnych, składów i magazynów
- ZPU tereny zieleni parkowej i usług
- ZI tereny zieleni
- KDG tereny dróg publicznych klasy głównej
- KDZ tereny dróg publicznych klasy zbiorczej
- KDD tereny dróg publicznych klasy dojazdowej
- KDPJ tereny ciągów pieszo - jezdnych



GRANICA OBSZARU OBJĘTEGO PLANEM

LEGENDA

GRANICE ADMINISTRACYJNE
 GRANICE ADMINISTRACYJNE TERENÓW FUNKCYJNYCH (GMINA RUDNIK)
 GRANICE ADMINISTRACYJNE TERENÓW FUNKCYJNYCH (GMINA SZONOWICE)
 GRANICE ADMINISTRACYJNE TERENÓW FUNKCYJNYCH (GMINA RACHÓW)
 GRANICE ADMINISTRACYJNE TERENÓW FUNKCYJNYCH (GMINA RACHÓW)

GRANICE ADMINISTRACYJNE TERENÓW FUNKCYJNYCH (GMINA RUDNIK)
 GRANICE ADMINISTRACYJNE TERENÓW FUNKCYJNYCH (GMINA SZONOWICE)
 GRANICE ADMINISTRACYJNE TERENÓW FUNKCYJNYCH (GMINA RACHÓW)
 GRANICE ADMINISTRACYJNE TERENÓW FUNKCYJNYCH (GMINA RACHÓW)

GRANICE ADMINISTRACYJNE TERENÓW FUNKCYJNYCH (GMINA RUDNIK)
 GRANICE ADMINISTRACYJNE TERENÓW FUNKCYJNYCH (GMINA SZONOWICE)
 GRANICE ADMINISTRACYJNE TERENÓW FUNKCYJNYCH (GMINA RACHÓW)
 GRANICE ADMINISTRACYJNE TERENÓW FUNKCYJNYCH (GMINA RACHÓW)

GRANICE ADMINISTRACYJNE TERENÓW FUNKCYJNYCH (GMINA RUDNIK)
 GRANICE ADMINISTRACYJNE TERENÓW FUNKCYJNYCH (GMINA SZONOWICE)
 GRANICE ADMINISTRACYJNE TERENÓW FUNKCYJNYCH (GMINA RACHÓW)
 GRANICE ADMINISTRACYJNE TERENÓW FUNKCYJNYCH (GMINA RACHÓW)

GRANICE ADMINISTRACYJNE TERENÓW FUNKCYJNYCH (GMINA RUDNIK)
 GRANICE ADMINISTRACYJNE TERENÓW FUNKCYJNYCH (GMINA SZONOWICE)
 GRANICE ADMINISTRACYJNE TERENÓW FUNKCYJNYCH (GMINA RACHÓW)
 GRANICE ADMINISTRACYJNE TERENÓW FUNKCYJNYCH (GMINA RACHÓW)