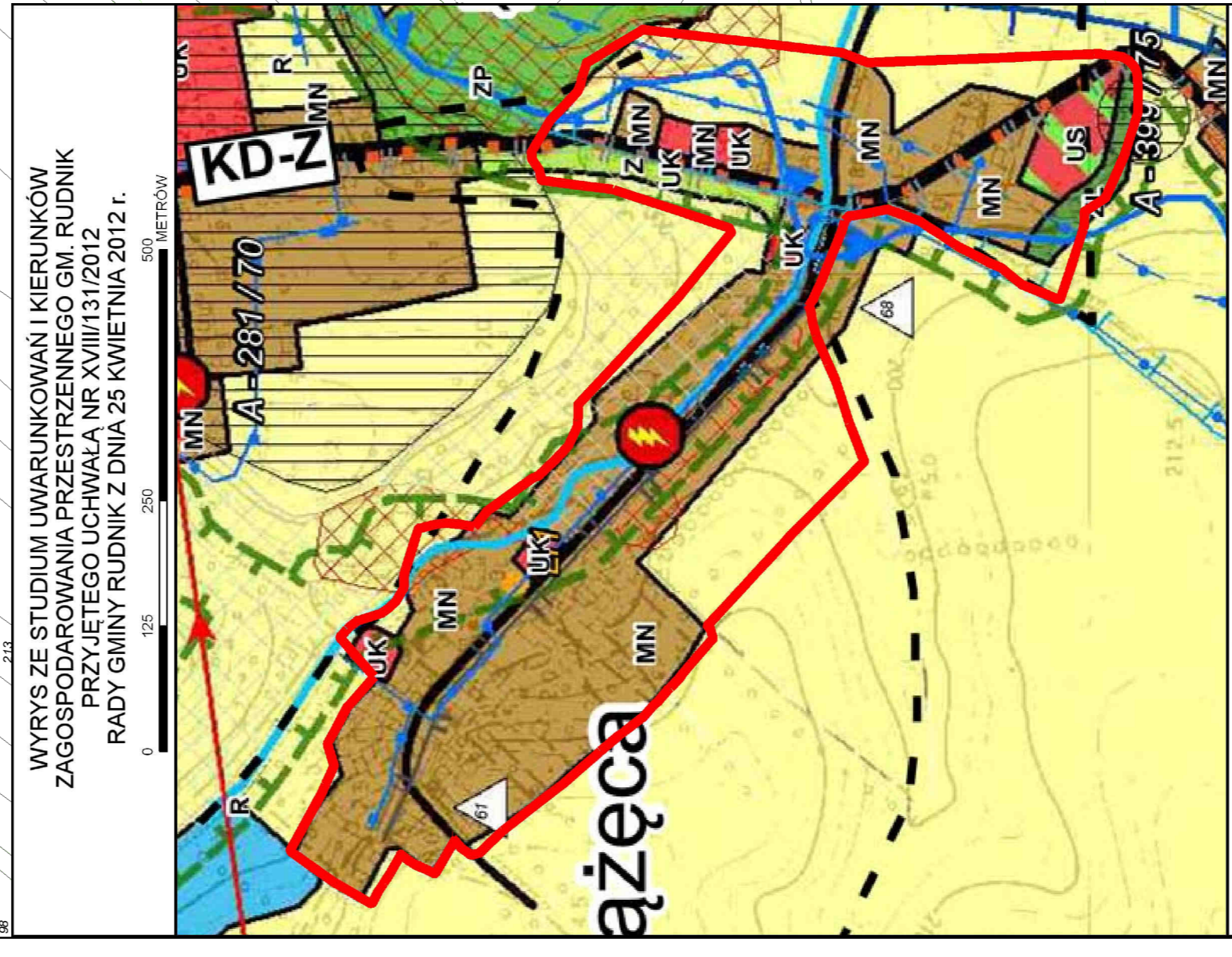
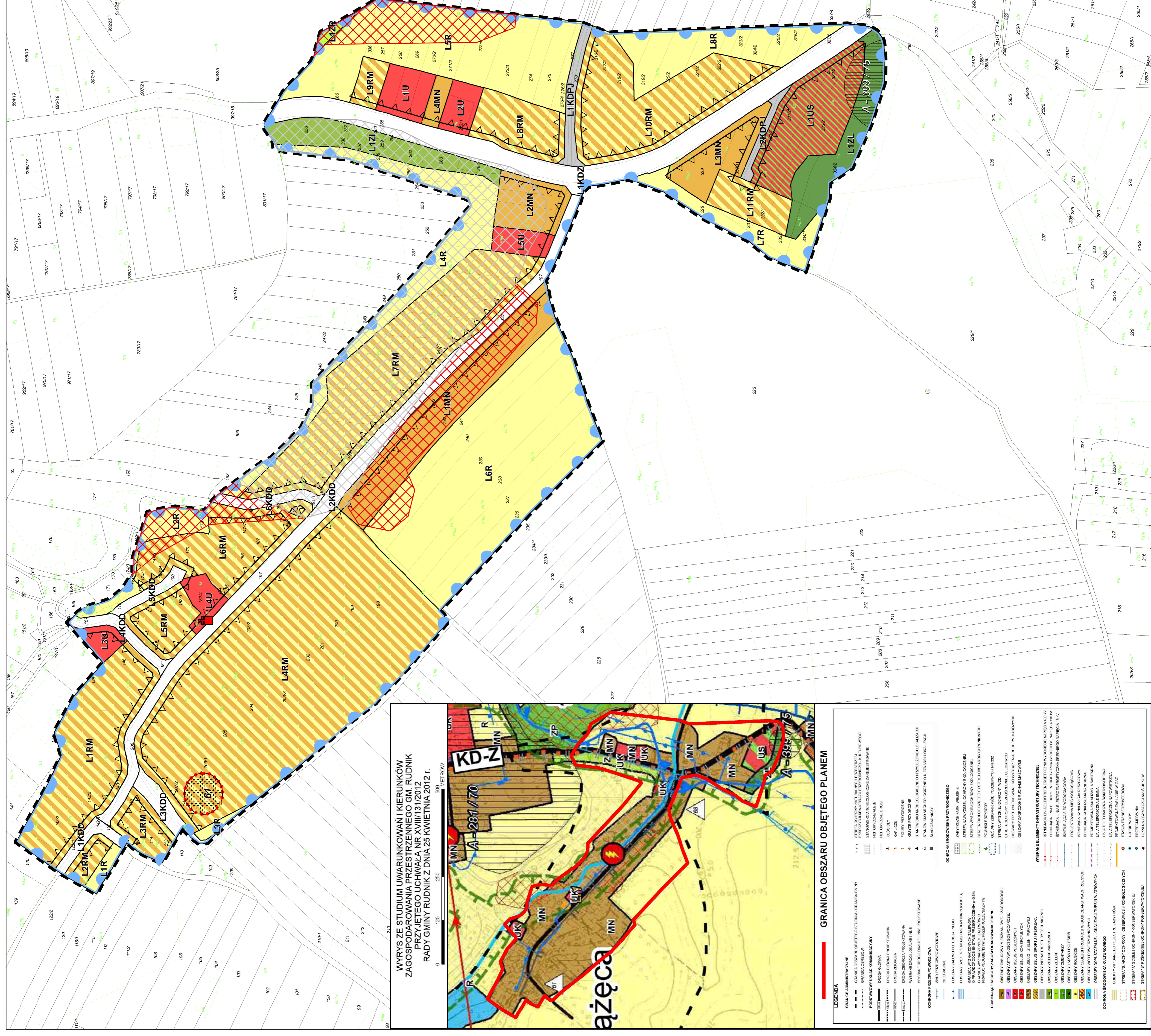


**ZALĄCZNIK NR 1 DO UCHWAŁY NR 1 /2013 RADY GMINY RUDNIK Z DNIA 25.12.2013 R.
MIEJSCOWY PLAN ZAGOSPODAROWANIA PRZESTRZENNEGO JEDNOSTKI STRUKTURALNEJ "L" - LIGOTA KSIĄŻĘCA,
OBJEJUJĄCY TERENY OSADNICZE I PRZEWIDZIANE POD PLANOWANY ROZWÓJ**



WYKRS ZE STUDIUM UWARUNKOWAŃ I KIERUNKÓW ZAGOSPODAROWANIA PRZESTRZENNEGO G.M. RUDNIK PRZYJĘTEGO UCHWAŁĄ NR XVIII/13/2012 RADY GMINY RUDNIK Z DNIA 25 KWIEŃNIA 2012 r.

Legenda

- OBOWIĄZUJĄCE USTALENIA PLANU**
- granica obszaru objętego planem
 - linie rozgraniczające tereny o różnym przeznaczeniu lub różnych zasadach zagospodarowania
 - ▲▲▲ nieprzekraczalne linie zabudowy
 - ▨ zabytki znajdujące się w ewidencji zabytków
 - ⊕ kapliczki znajdujące się w ewidencji zabytków
 - ▨ zabytki archeologiczne wraz ze strefą ochrony konserwatorskiej stanowisk archeologicznych
 - ▨ tereny narażone na niebezpieczeństwo osuwania się mas ziemnych
 - ▨ tereny zagrożone ruchami masowymi
 - ▨ tereny predysponowane do wystąpienia ruchów masowych
- PRZEZNACZENIE TERENÓW I ODPOWIADAJĄCY IM SYMBOL**

- MN** tereny zabudowy mieszkaniowej jednorodzinnej
- U** tereny zabudowy usługowej
- US** teren usług sportu i rekreacji
- R** tereny rolnicze
- RM** tereny zabudowy zagrodowej
- ZP** teren zieleni parkowej
- ZL** tereny lasów i dolesień
- ZI** teren zieleni
- KDZ** tereny dróg publicznych klasy zbiorczej
- KDD** tereny dróg publicznych klasy dojazdowej
- KDPJ** tereny ciągów pieszo - jezdnych

OZNACZENIA STANOWIĄCE INFORMACJĘ I UWZGLĘDNIAJĄCE PRZEPISY ODRĘBNE

- ▨ zasięg Głównego Zbiornika Wód Podziemnych Nr 332
- ▨ stanowisko archeologiczne wpisane do rejestru zabytków

STAROSTA RACIBORSKI
Pole Dąbca 4
47-400 RACIBÓRZ

SG.II.6124.10.22.2012

Racibórz 10 stycznia 2012 roku

SoftGIS s.c.
ul. Parkowa 25
51 - 616 Wrocław

W nawigacji do wlotku z dnia 21 czerwca 2011 roku, dotyczącego udostępnienia kopii map zasadniczych i ewidencyjnych dla obszaru gminy Rudnik, niezbędnych do przygotowania projektów zmian miejscowych planów zagospodarowania przestrzennego, informuję, że przekazane Państwu mapy zasadnicze (postać rastrowa + wektorowa) oraz mapy ewidencyjne (postać analogowa) są mapami do celów opiniotwórczych.

Do wiadomości:
1. Adresat
2. d/o

Z UP. STAROSTY
Piotr Bloch
GEODETA POWIATOWY

PB