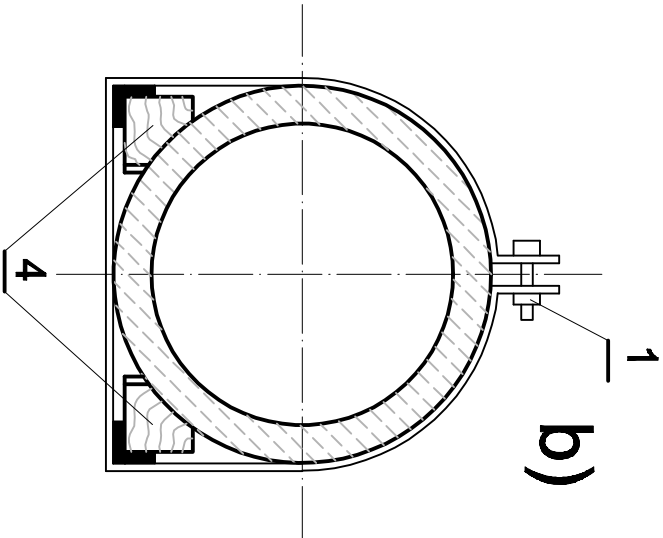
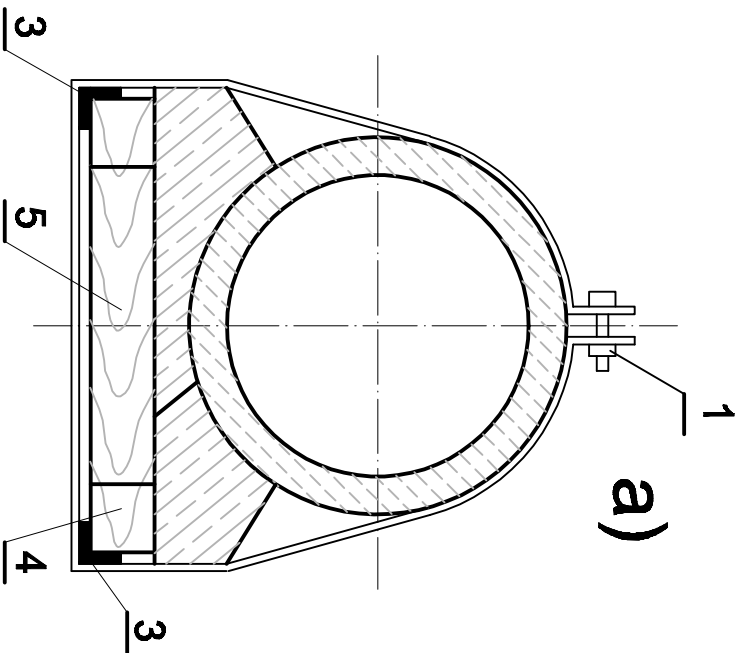


Istniejący kanał deszczowy

przykładowe rozmieszczenie opasek

OPASKA



WYSZCZEGÓLNIENIE

- 1 - Śruba M12x8 z nakrętką
- 2 - Pręt płaski 100x12
- 3 - Kałownik L 100x100x12
- 4 - Kantówka z drewna 200x200
- 5 - Kantówka dystansowa w miejscu opaski

UWAGA:

- Opaski montować po obu stronach w miejscu łączenia rur

WARIANTY:

- a) dla kanału na fundamencie
- b) dla kanału na podsypce

PRZEDSIĘBIORSTWO EKOLOGICZNE				INWESTOR	
EKO-SOLAR				Gmina Rudnik ul. Koziejska 1 47-411 Rudnik	
60-688 POZNAŃ Os. Z. Starego 12A/2 tel./tel.: (0-61) 825-12-99 NIP 778-100-09-19 REGON 632011678					
OBJEKT: Kanalizacja sanitarna w miejscowości Rudnik-osiedle					
RYSUNEK: Przykładowy sposób zabezpieczenia istniejących przewodów gazowych i wod-kan		NR 13			
Stanowisko	Inteł i nazwisko	NR UPRAW.	DATA	PODPIS	
Projektant	mgr inż. Maria Gładysiak	406/82/PW specjalność: instalac.-inż.	01/2009		
Sprawdzający	mgr inż. Adam Gładysiak	29/PW/91 specjalność: instalac.-inż.	01/2009		
BRANŻA I.S.	STADIUM PB/PW	ROK OPR. 2009	SKALA		