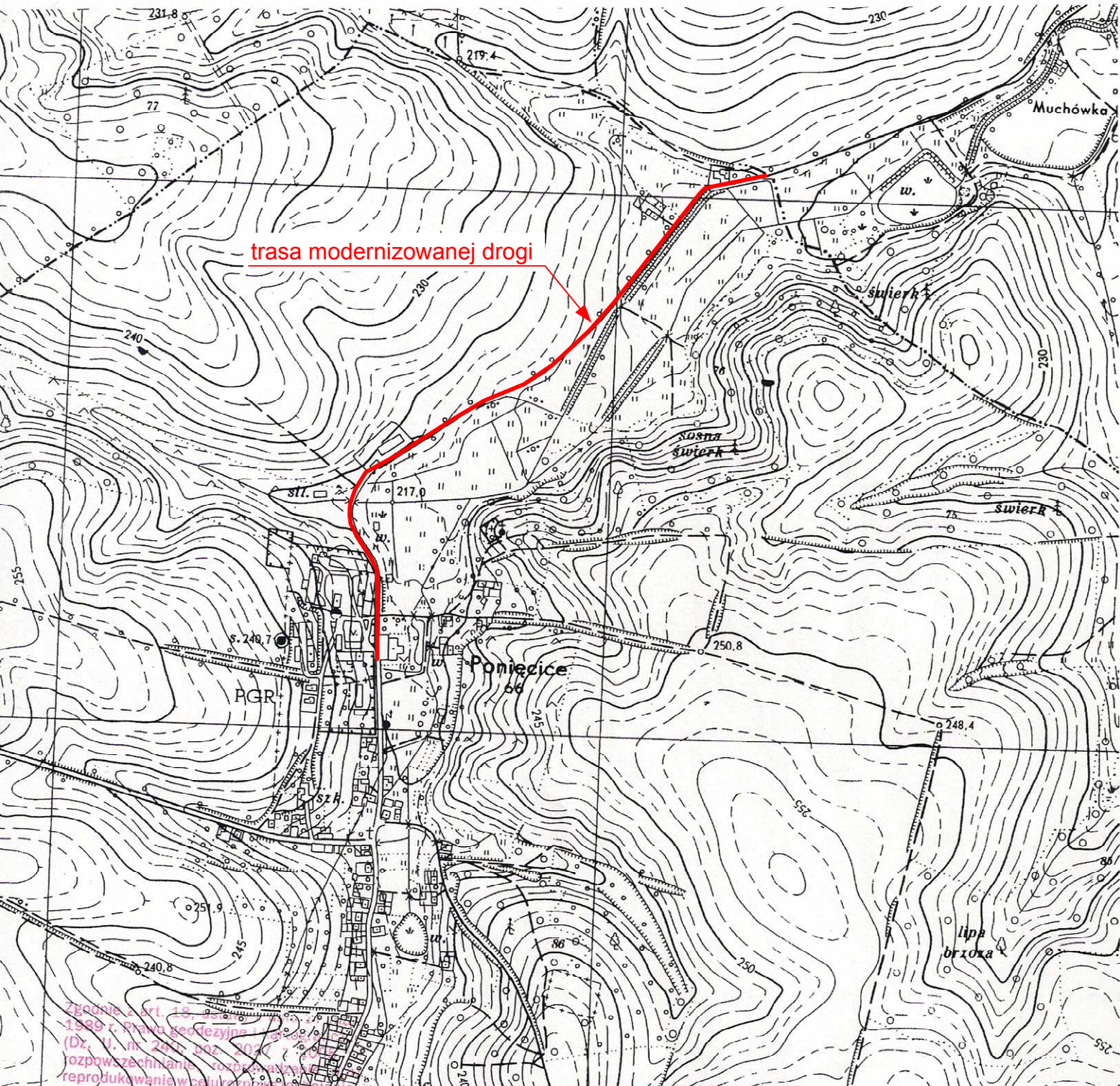


STAROSTA RACIBORSKI  
ul. Klasztorna 6  
47-400 RACIBÓRZ

MAPA ORIENTACYJNA  
Skala 1 : 10 000

Woj. śląskie  
Gmina ..... Rudnik  
Obręb ..... Poniecice  
K.m. ....



trasa modernizowanej drogi

Zgodnie z art. 18, ust. 1  
Ustawy z dnia 16.11.2006 r. Prawo geodezyjne i kartograficzne  
(Dz. U. nr 240, poz. 203) oraz  
rozporządzenia z dnia 12.01.2007 r.  
reprodukowania w pełni i częściowo  
rozprowadzania niniejszej mapy wymaga  
zezwolenia Starosty.

Nie podlega opłacie skarbowej

na podstawie art. 3  
ustawy z dnia 16.11.2006 r. o opłacie skarbowej  
(Dz.U. Nr 225, poz. 1635)

2009-03-30

MAPA ORIENTACYJNA

(data, imię i nazwisko, podpis, stanowisko służbowe pracownika)

Przemysław Malinowski

STAROSTA RACIBORSKI  
POWIATOWY ZASÓB GEODEZYJNY  
I KARTOGRAFICZNY

Poświadczam zgodność niniejszego  
dokumentu z oryginałem przyjętym do  
państwowego zasobu geodezyjnego i  
kartograficznego.

Dz. 939/09

(nazwa organu przechowującego oryginał)

2009-03-30

Racibórz, dnia .....

Z up. STAROSTY  
Piotr Biechiel  
GEODETA POWIATOWY