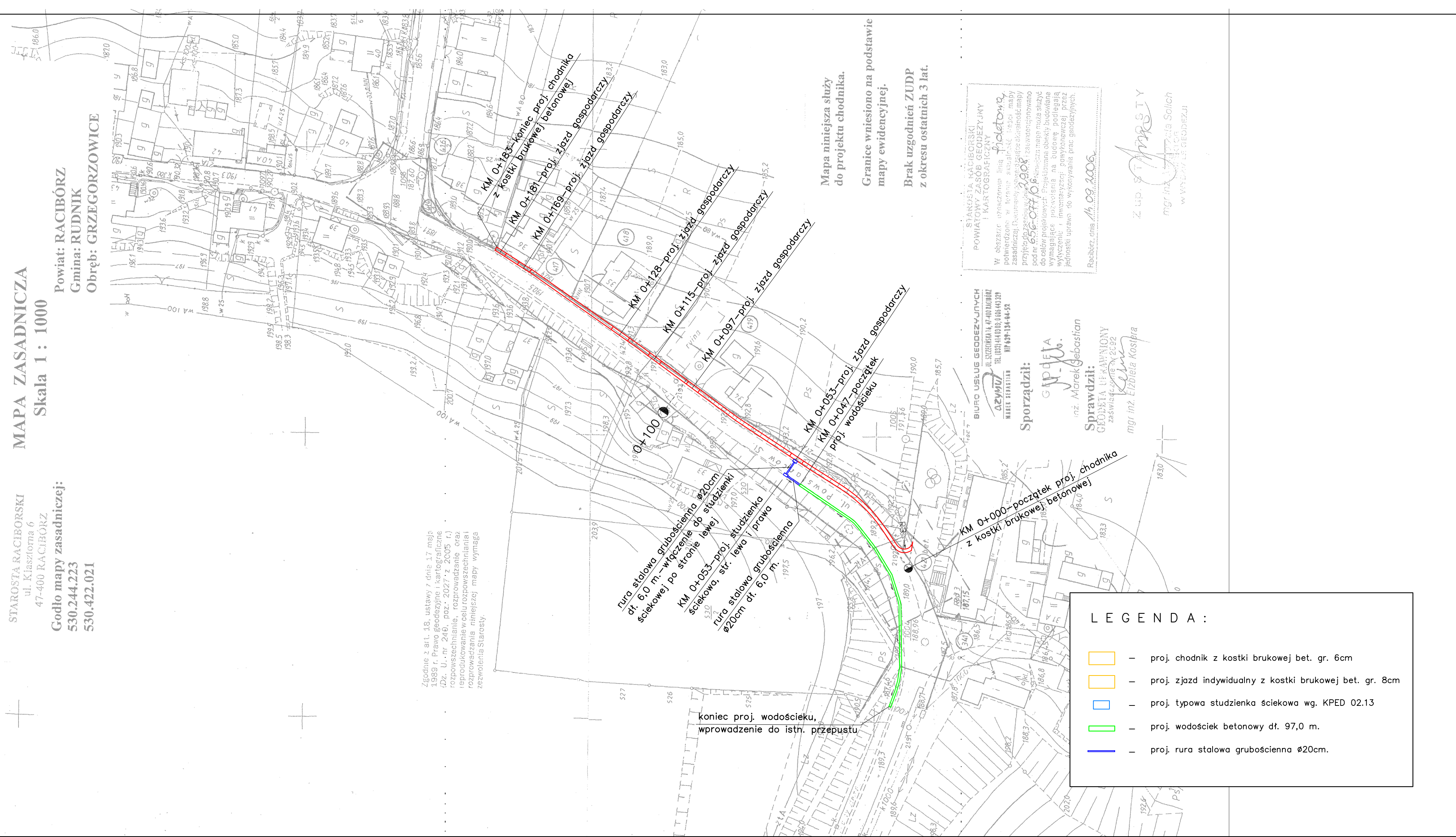


STAROSTA RACIBÓRSKI
ul. Klaszorna 6
47-400 RACIBÓRZ
Godło mapy zasadniczej:
530.244.223
530.422.021

MAPA ZASADNICZA
Skala 1 : 1000

Powiat: RACIBÓRZ
Gmina: RUDNIK
Obręb: GRZEGORZOWICE



Zgodnie z art. 18, ustawy z dnia 17 maja 1989 r. Prawo geodezyjne i kartograficzne (Dz. U. nr 246, poz. 2027 z 2005 t.) rozpowszechnianie, rozpraszanie oraz reprodukcowanie w celu rozpowszechniania i rozprowadzania niniejszej mapy wymaga zezwolenia Starosty.

Tura stalowa grubościenna $\varnothing 20\text{cm}$
dł. 6,0 m – włączenie do studzienki
ściekowej po stronie lewej
KM 0+053 – proj. studzienka
ściekowa, str. lewa i prawa
Tura stalowa grubościenna
 $\varnothing 20\text{cm}$ dł. 6,0 m.

koniec proj. wodościku,
wprowadzenie do istn. przepustu

Mapa niniejsza służy
do projektu chodnika.
Granice wniesiono na podstawie
mapy ewidencyjnej.
Brak uzgodnień ZUDDP
z okresu ostatnich 3 lat.

STAROSTWA RACIBÓRSKI
POWIATOWY ZASOŁ GODEZYJNY
I KARTOGRAFICZNY
W obszarze oznaczonym linią **projektową**,
potwierdzone w terenie aktualność danych mały
zasadniczej. Podany jest numer ewidencyjny składowości mapy
przyjętej do opracowania niniejszego projektu.
pod nr **656-077/08**. Niniejsza mapa może służyć
do celów projektowych. Projektowana obiekty budowlane
wymagające pozwolenia na budowę, podlegają
wytyczeniu i inwentaryzacji powiatawczel przez
jednostki uprawn do wykonywania prac geodezyjnych.
Rachbita dnia **14.09.2006**

BIURO USŁUG GEODEZYJNYCH
azymut
UL. SZCZEPANIKI 4, 40-000 RUDNIK
TEL. 034 440 00 00, 034 443 330
KAROL SZCZEPANIK WP 639-134-44-52

Sporządził:

inż. Marek Sebastian

Sprawdził:

GEODETA UPRAWNIONY
zaswiadczenie nr 2292
mgr inż. Elżbieta Kostyra

Z up. STARSZY
mgr inż. Elżbieta Solich
W WYDZIALE GEODEZJI

LEGENDA:

| | |
|--|---|
| | - proj. chodnik z kostki brukowej bet. gr. 6cm |
| | - proj.jazd indywidualny z kostki brukowej bet. gr. 8cm |
| | - proj. typowa studzienka ściekowa wg. KPED 02.13 |
| | - proj. wodośkie betonowy dł. 97,0 m. |
| | - proj. rura stalowa grubościenna $\varnothing 20\text{cm}$. |

| | | | |
|---|---|---|-----|
| PLAN ZAGOSPODAROWANIA TERENU | | Egzemplarz Nr | 5 |
| Skala 1:1000 | | Załącznik Nr | 2.2 |
| ODCINEK 2: KM 0+000 – KM 0+183 | | | |
| INWESTOR: Urząd Gminy Rudnik 47-411 Rudnik ul. Kozielska 1 | | BIURO PROJEKTÓW: Przedsiębiorstwo Remontowo-Utrzymaniowe i Sprzętowo-Projektowe "DOMINIK" 44-352 Czyżowice, ul. Rogowska 1 | |
| ZADANIE: | Budowa chodnika w pasie drogi wojewódzkiej | | |
| LOKALIZACJA: | DW 421, ul. Powstańców Śląskich w miejscowości Grzegorzowice | | |
| PROJEKTANT: | Jan Kajzerek, 44-240 Żory, ul. 3-go Maja 19 upr. bud. 290/90 Katowice | | |
| WRZESIEŃ 2006 R. | | | |