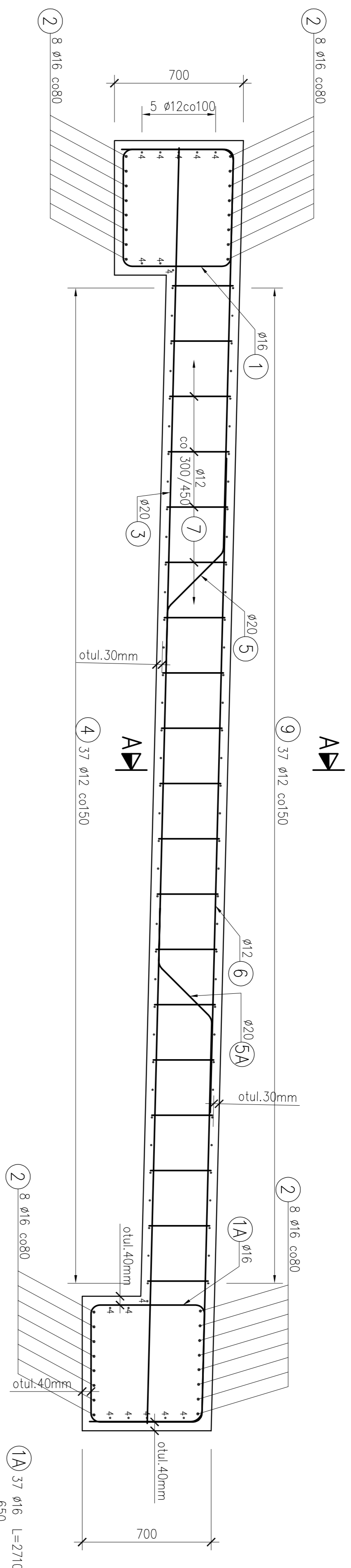
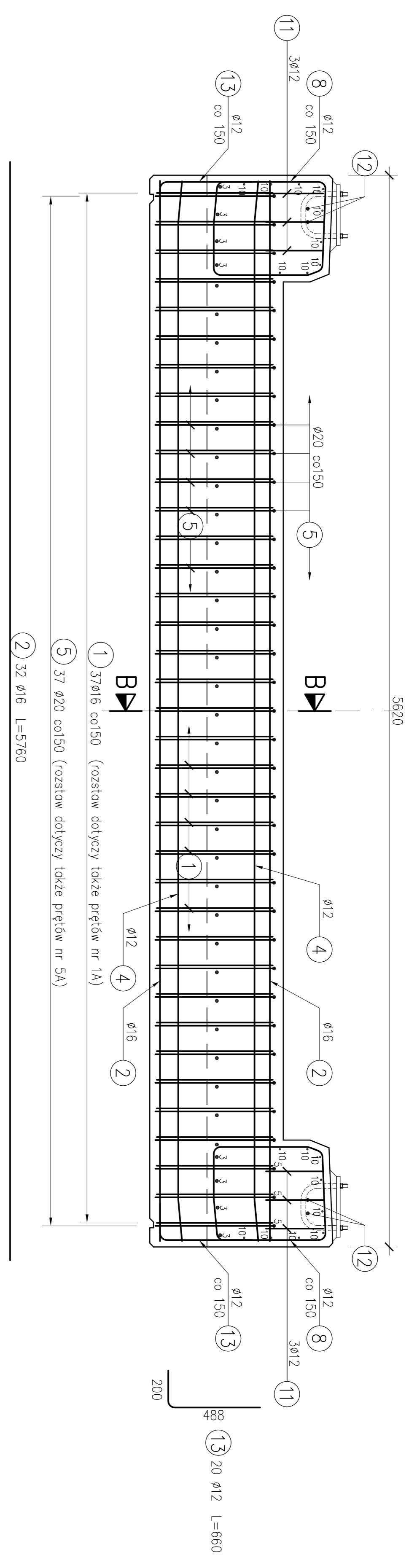


PRZEKRÓJ PODŁOŻNY B-B  
1:20

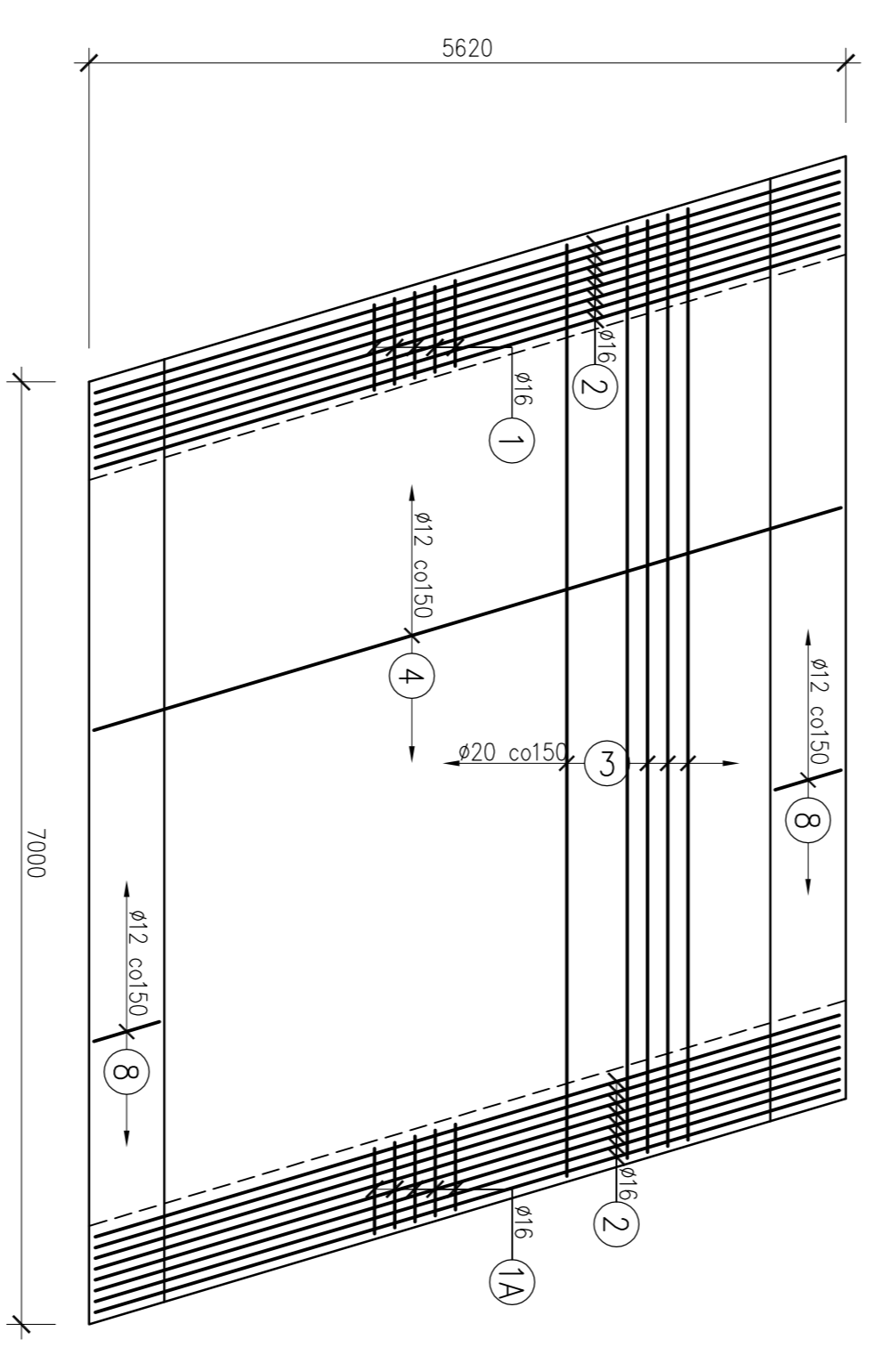


PRZEKRÓJ PODŁOŻNY A-A  
1:20

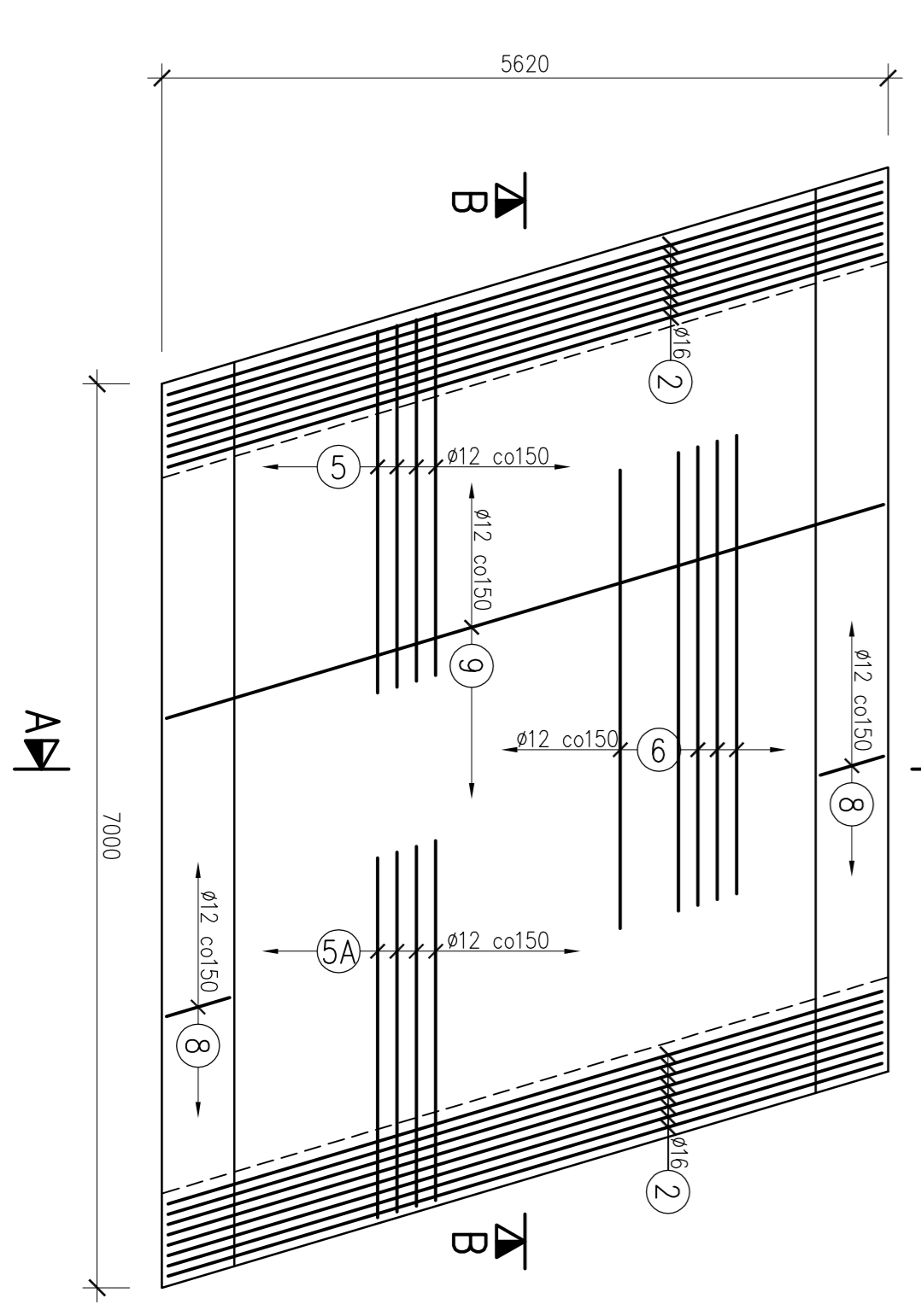
WIDOK OD CZOLA  
1:20



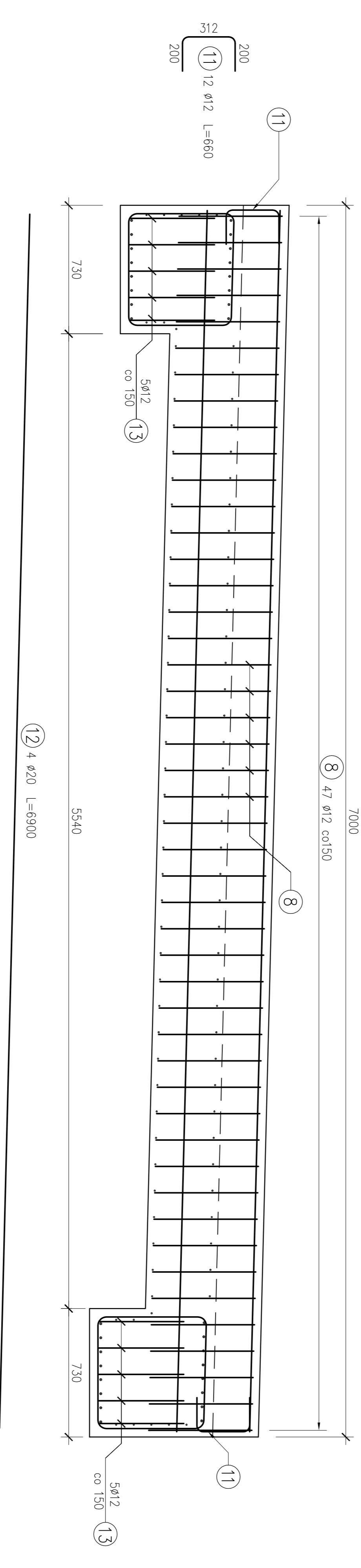
SCHEMAT ROZMIESZCZENIA  
ZBROJENIA DOLNEGO  
1:50



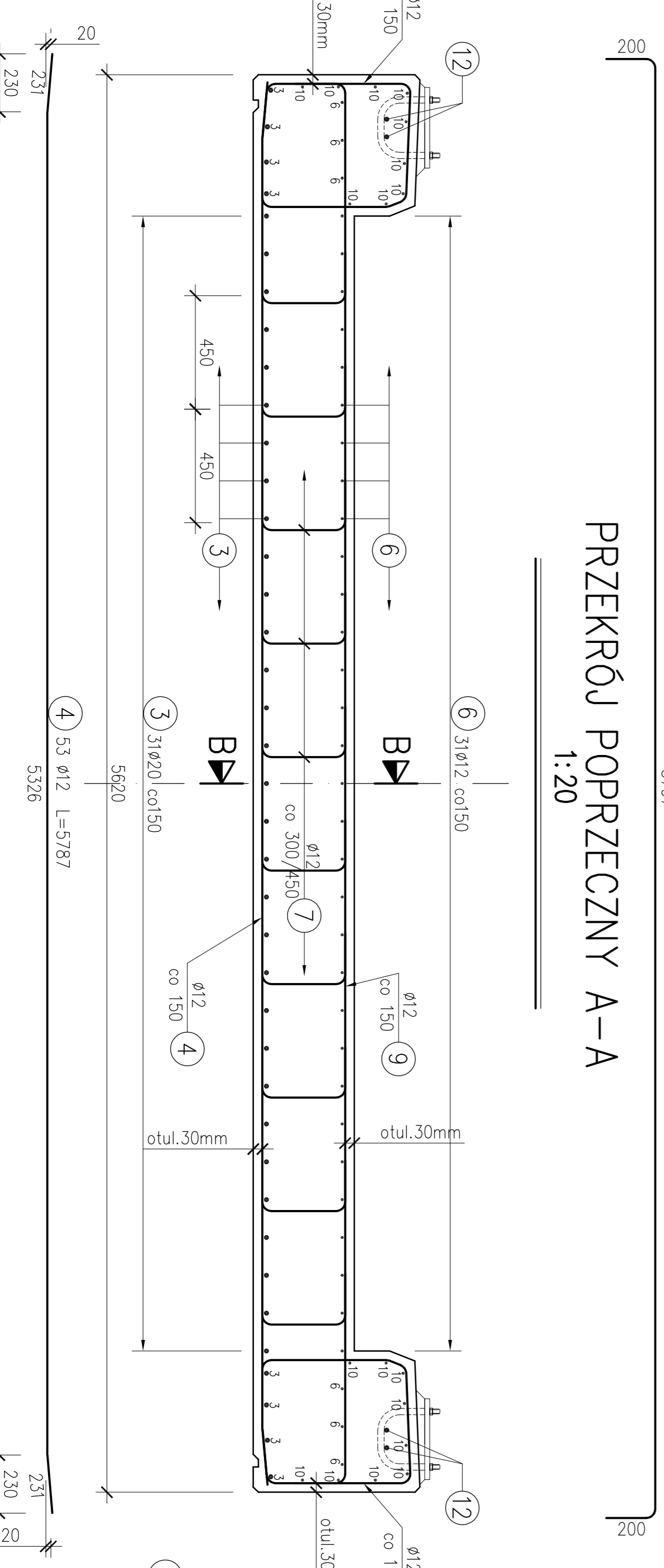
SCHEMAT ROZMIESZCZENIA  
ZBROJENIA GÓRNEGO  
1:50



WIDOK Z BOKU  
1:20



PRZEKRÓJ POPRZECZNY A-A  
1:20



ZESTAWIENIE STALI ZBROJENIOWEJ

Nr pręta	Ø pręta [mm]	Długość pręta [mm]	Ilość (szt.)	Długość łączna [m]
1	16	2674	37	983,9
1A	16	2270	37	1000,3
2	16	5760	32	184,3
3	20	6900	39	269,1
4	12	5787	83	306,7
5	20	3900	37	129,5
5A	20	3485	37	128,9
6	12	3550	37	131,4
7	12	700	190	133,0
8	12	2388	94	224,5
9	12	6142	37	227,3
10	12	6900	18	124,2
11	12	660	12	7,9
12	20	6900	4	27,6
13	12	660	20	13,2
<b>RAZEM</b>				<b>1168,1 383,5 555,1</b>
<b>MASA</b>				<b>0,888 1,58 2,47</b>
<b>MASA WŁASNA</b>				<b>1037,3 606,0 1371,2</b>
<b>MASA OGÓLNEJ</b>				<b>3014,5</b>

UWAGI:  
beton – B-35  
stal – BS1500S  
Przed betonowaniem osadzić marki pod barieropęrczą zgodnie z rysunkiem barieropęrczy  
V bet. = 20,12m<sup>3</sup>

Pracownia projektowania  
I dyplomisty budowlani mzymskich  
**OSTROPIA**  
mgr inż. Marcin Czech  
**KATOWICE**

PRZEDSIĘBIORSTWO WIELOBRAŃŻOWE  
"SIRKO"

PROJEKT  
BUDOWLANY  
BUDOWLANICZY

REMONT OBIEKTU MOSTOWEGO W LIGOCIE KRAJĘCZU

PROJEKTOWANE:  
mgr inż. MARCIN CZECH

WYKONANE:  
mgr inż. MARCIN CZECH

SPRACZYSTWA:  
mgr inż. MARCIN CZECH

WZBUDZONY:  
mgr inż. MARCIN CZECH

DATA: 4/6/21

SKALA: 1:20

NR PROJEKTU: 6

ul. Siłpoka 12/88  
40-715 Katowice  
tel. 502 646 235

ul. Wajdy 61  
41-948 Piekary Śląskie  
tel./fax: +48 71 601 433 894  
e-mail: biuro@siropia.pl

ul. Wajdy 61  
41-948 Piekary Śląskie  
tel./fax: +48 71 601 433 894  
e-mail: biuro@siropia.pl

NAZWA PROJEKTU:  
**KONSTRUKCJA PŁYTY**

Tytuł projektu:

SKALA: 1:20

NR PROJEKTU: 6