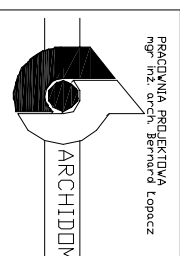
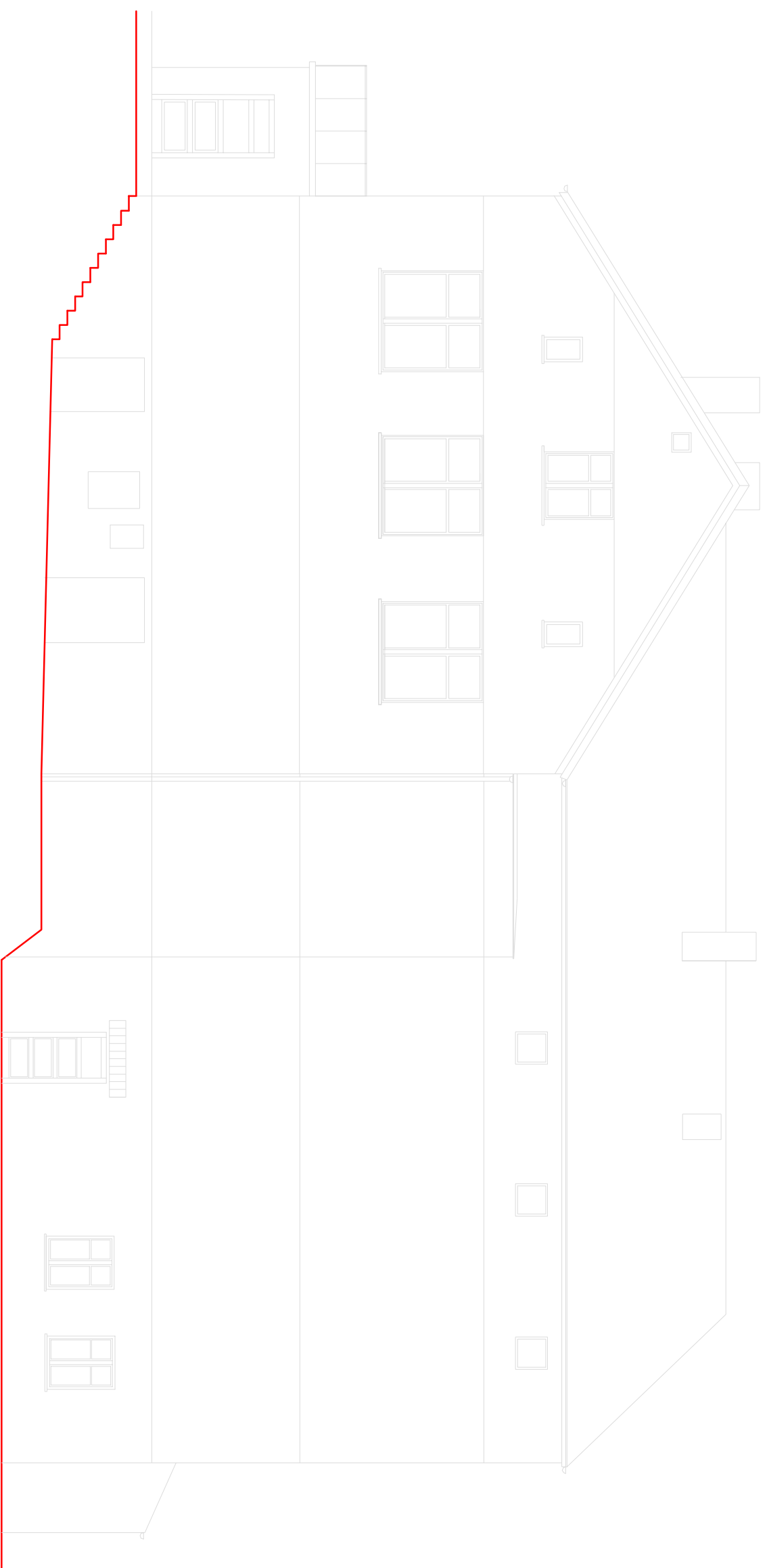


ELEWACJA WSCHODNIA 1:100



PRACOWNIA PROJEKTYWA
mgr inż. arch. Bernard Łopacz

ARCHIDOM

Temat:
ELEWACJA
WSCHODNIA

| | | | |
|--------------------------------------|-------------------------------|----------|-----------|
| REMONT BUDYNKU MIESZKALNO-UŻYTKOWEGO | | | |
| Lokalizacja: | Rudnik ul. Gałwiny 2 | skala: | 1:100 |
| Investor: | UG Rudnik | rys. nr | |
| Projektant: | mgr inż. arch. Bernard Łopacz | Nr | 171/91/0P |
| Opracowanie: | mgr inż. arch. Grzegorz Pytel | kwiecień | 05 |