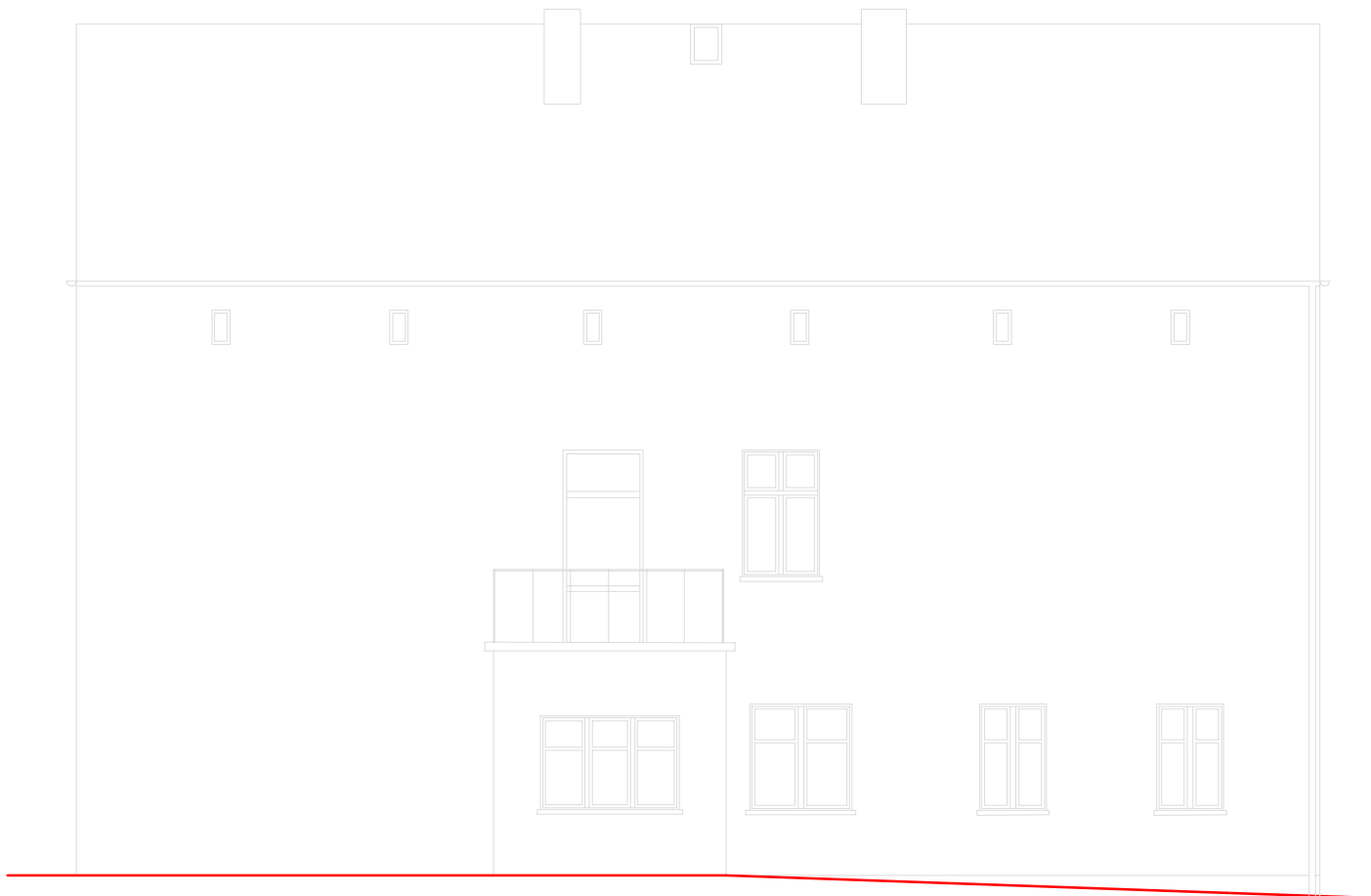
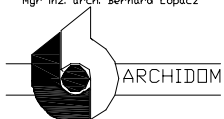


ELEWACJA POLUDNIOWA 1:100



PRACOWNIA PROJEKTOWA
mgr inż. arch. Bernard Łopacz



Temat:
ELEWACJA
POLUDNIOWA

REMONT BUDYNKU MIESZKALNO-UŻYTKOWEGO

Lokalizacja:	Rudnik ul.Gawliny 2	skala 1:100
Inwestor:	UG Rudnik	rys. nr
Projektant:	mgr inż. arch. Bernard Łopacz	Nr 171/91/DP
Opracowanie:	mgr inż. arch. Grzegorz Pytel	kwiecień 05