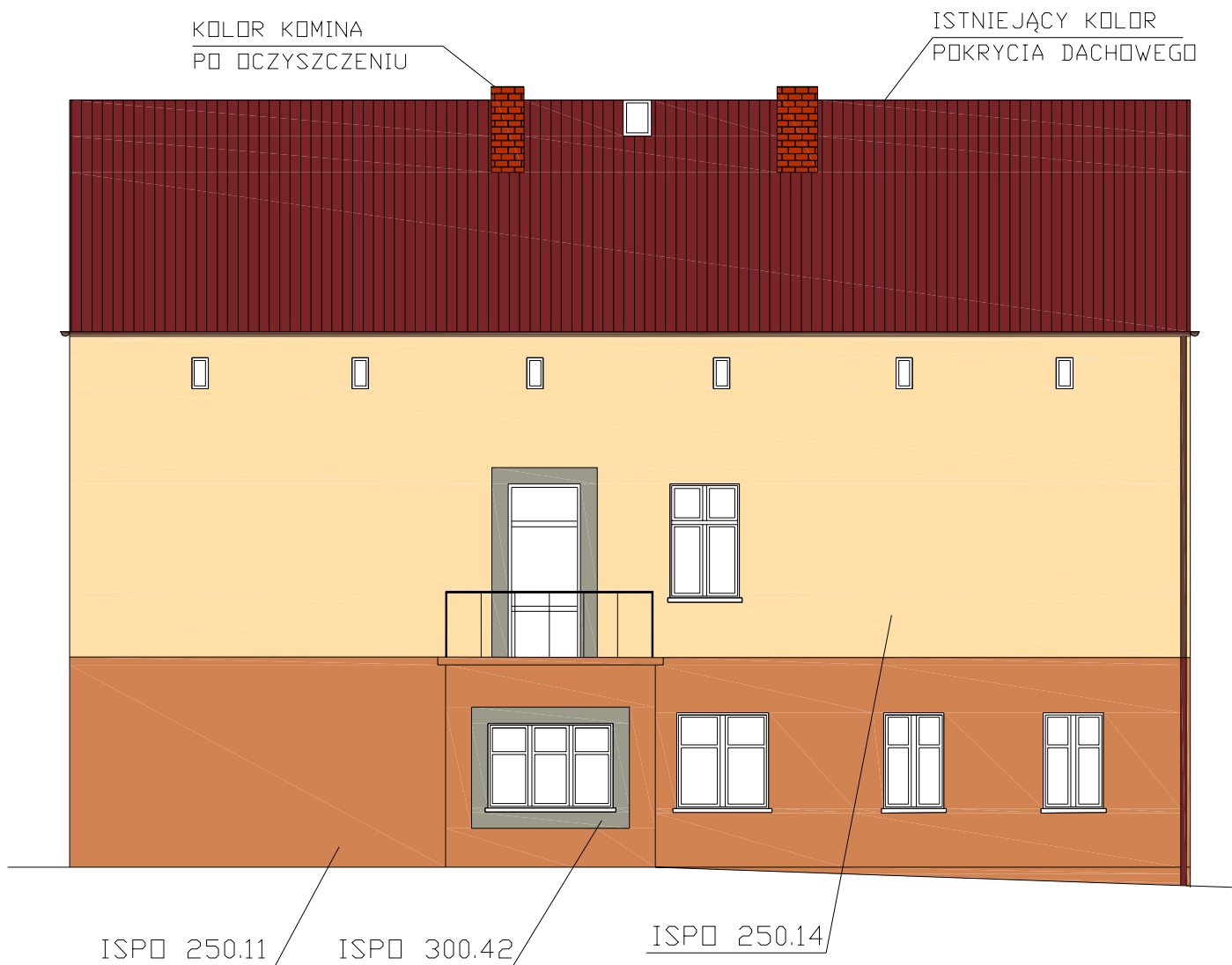
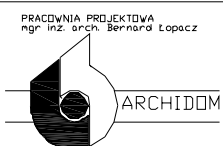


# ELEWACJA POLUDNIOWA 1:100



RURY, PARAPETY, RYNNY, DRZWI  
W KOLORZE CIEMNEGO BRĄZU

 <p>PRACOWNIA PROJEKTOWA mgr inż. arch. Bernard Łopacz</p> <p>ARCHIDOM</p>	Temat: ELEWACJA POLUDNIOWA KOLORYSTYKA			REMONT BUDYNKU MIESZKALNO-UŻYTKOWEGO		
	Lokalizacja:	Rudnik ul. Gowliny 2	skala 1:100			
	Inwestor:	UG Rudnik	rys. nr 19			
	Projektant:	mgr inż. arch. Bernard Łopacz	Nr 171/91/DP			
	Opracowanie:	mgr inż. Andrzej Bagiński	kwiecień 05			