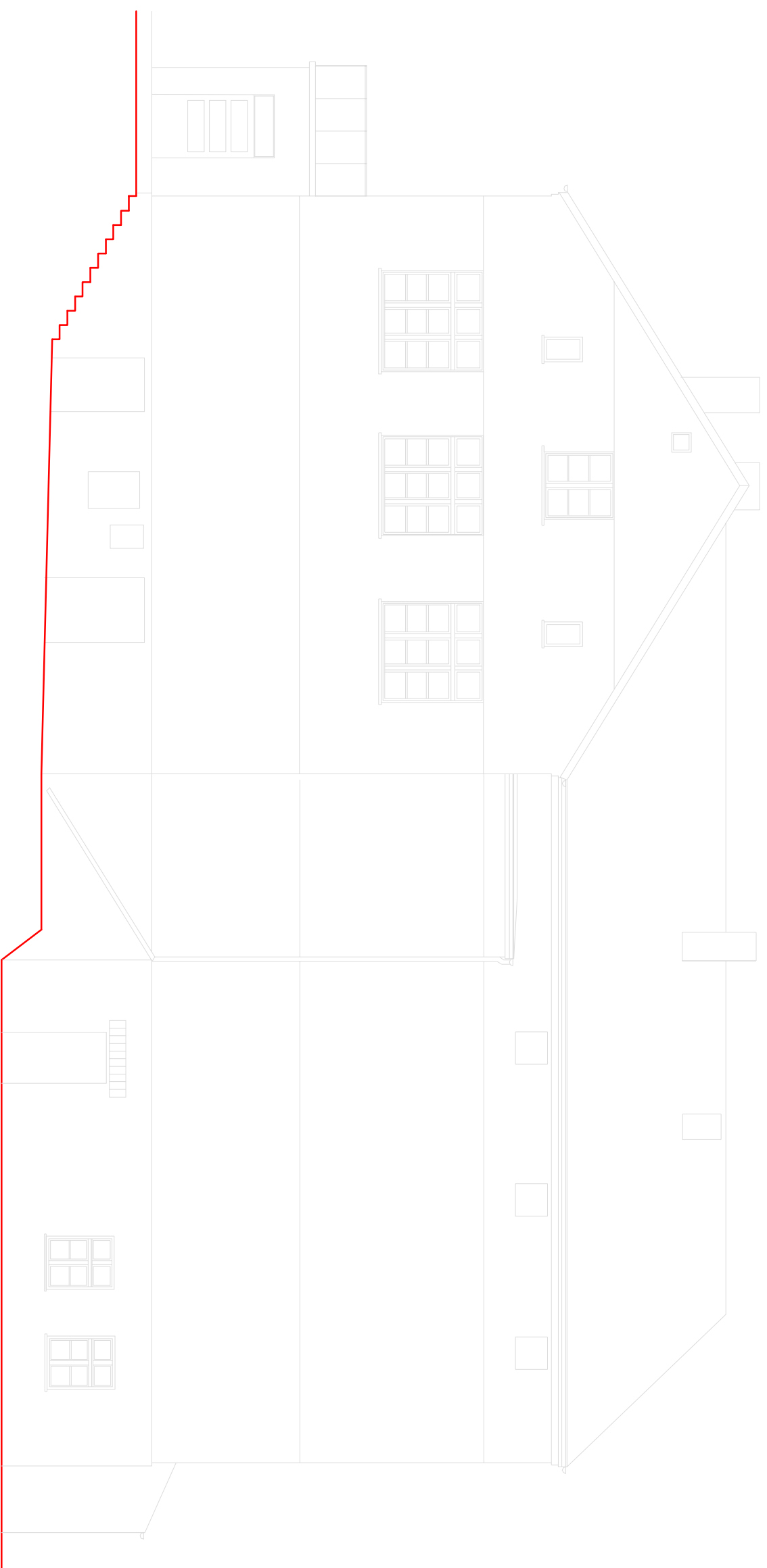



ELEWACJA WSCHODNIA 1:100



| | | | | | |
|---|-------------------------------|---|-------|-----------------------|--|
|  <p>PRACOWNIA PROJEKTOWA mgr inż. arch. Bernard Łopacz</p> <p>ARCHIDOM</p> | | Temat: ELEWACJA WSCHODNIA | | INWENTARYZACJA | |
| Lokalizacja: | Rudnik ul. Gałwiny 2 | skala: | 1:100 | | |
| Investor: | UG Rudnik | rys. nr. | | | |
| Projektant: | mgr inż. arch. Bernard Łopacz | Nr. 171/91/0P | | | |
| Opracowanie: | mgr inż. arch. Grzegorz Pytel | kwiecień 05 | | | |