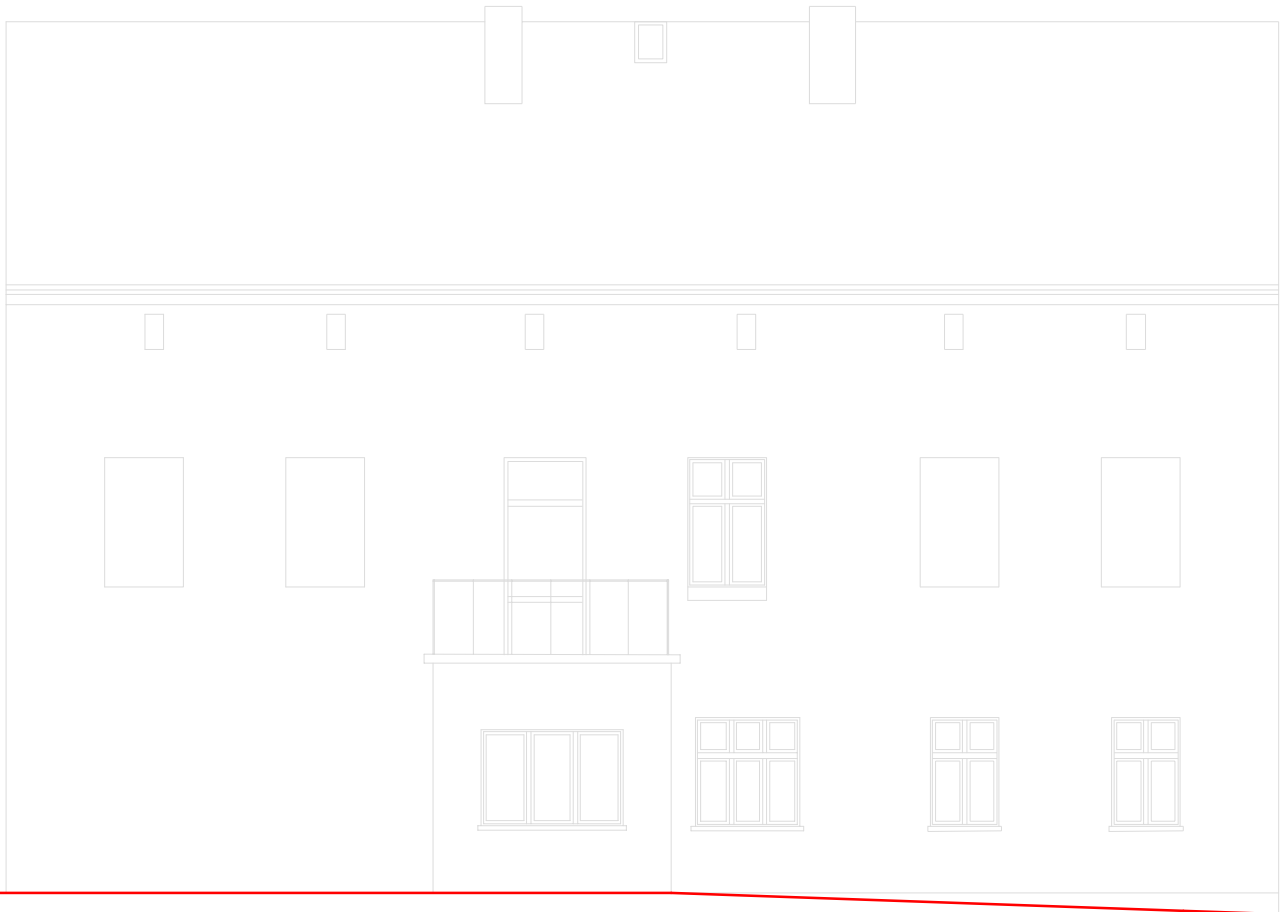
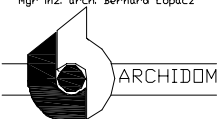


# ELEWACJA POLUDNIOWA 1:100



PRACOWNIA PROJEKTOWA  
mgr inż. arch. Bernard Łopacz



Temat:  
ELEWACJA  
POLUDNIOWA

## INWENTARYZACJA

|              |                               |              |
|--------------|-------------------------------|--------------|
| Lokalizacja: | Rudnik ul.Gawliny 2           | skala 1:100  |
| Inwestor:    | UG Rudnik                     | rys. nr      |
| Projektant:  | mgr inż. arch. Bernard Łopacz | Nr 171/91/DP |
| Opracowanie: | mgr inż. arch. Grzegorz Pytel | kwiecień 05  |